
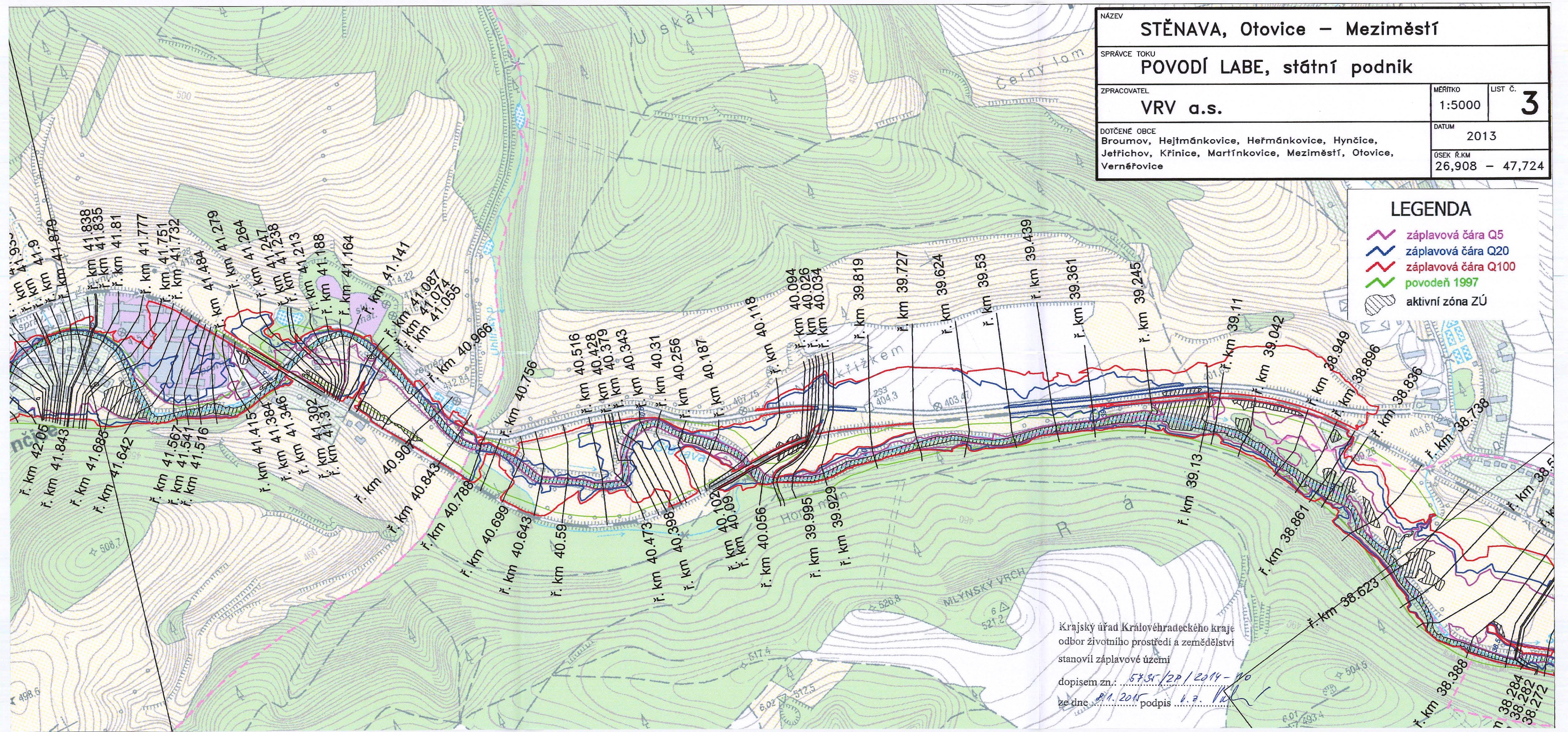


NÁZEV STĚNAVA, Otovice – Meziměstí		
SPRÁVCE TOKU POVODÍ LABE, státní podnik		
ZPRACOVATEL VRV a.s.	MĚŘITKO 1:5000	LIST Č. 3
DOTČENÉ OBCE Broumov, Hejtmánkovice, Heřmánkovice, Hynčice, Jetřichov, Křinice, Martínkovice, Meziměstí, Otovice, Verněřovice		DATUM 2013
ÚSEK Ř.KM 26,908 – 47,724		

LEGENDA

-  záplavová čára Q5
-  záplavová čára Q20
-  záplavová čára Q100
-  povodeň 1997
-  aktivní zóna ZÚ



Krajský úřad Královéhradeckého kraje
odbor životního prostředí a zemědělství
stanovil záplavové území
dopisem zn. 5435/2P/2014-10
ze dne 8.1.2015 podpis *V. Z. Vok*