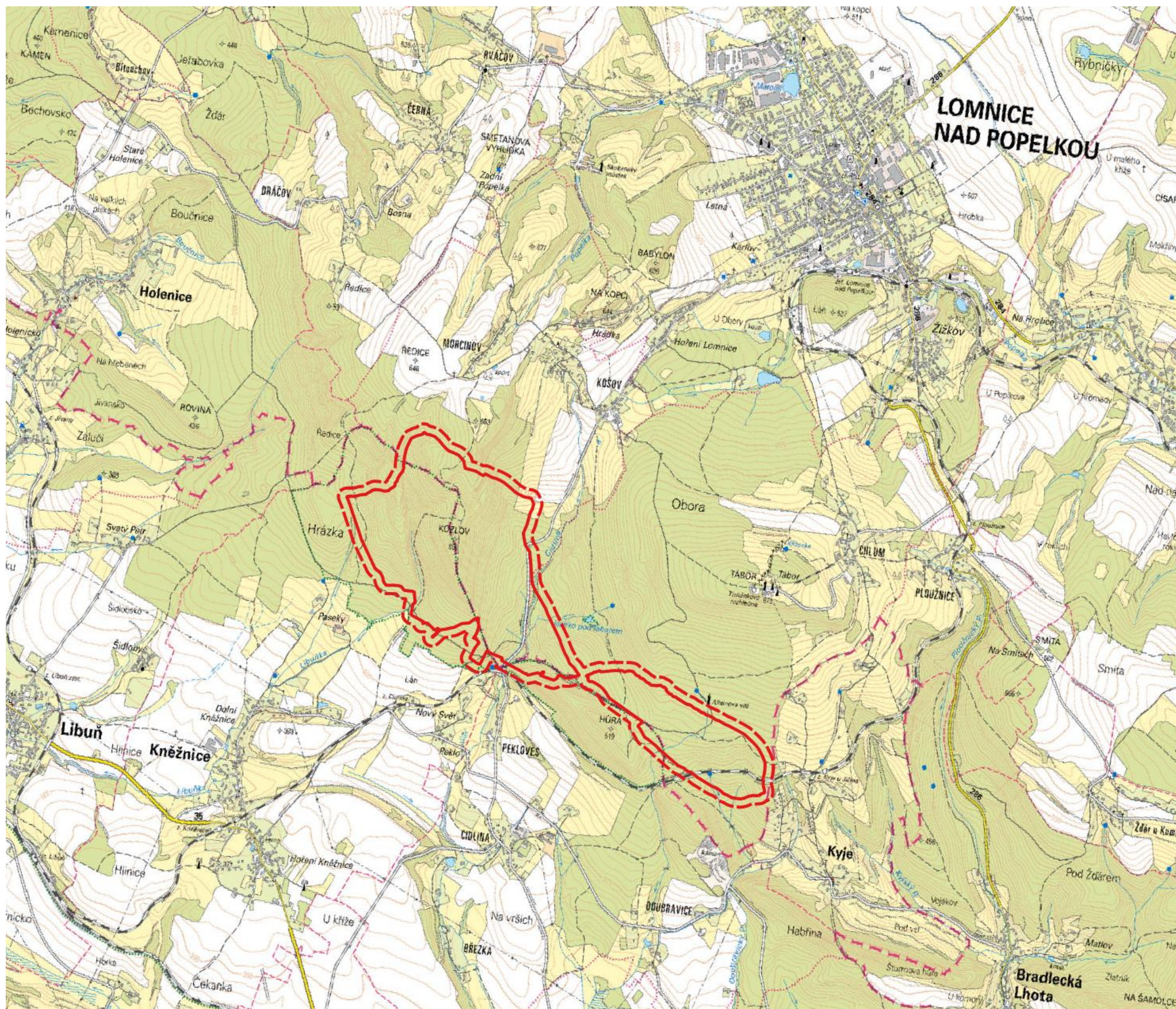
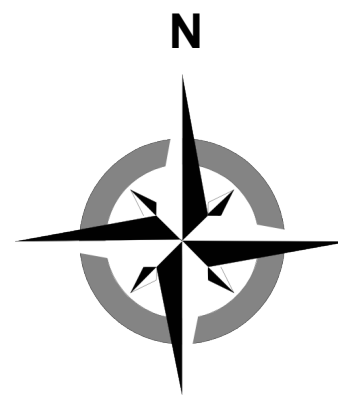


Příloha M1: Orientační mapa s vyznačením PP Cidlinský hřeben

Mapový podklad: DMU 25 © GEODIS BRNO s. r. o.



Legenda

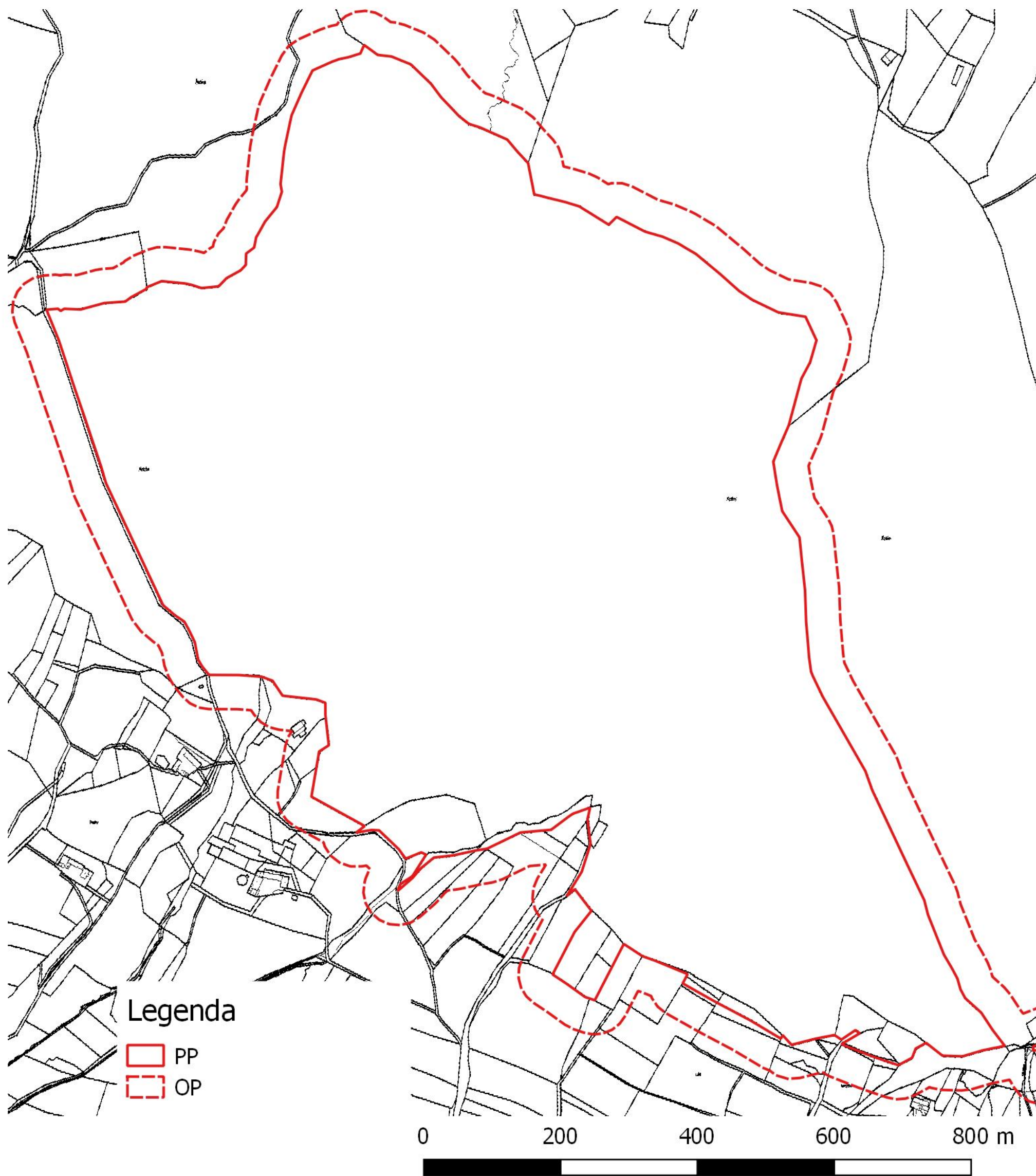
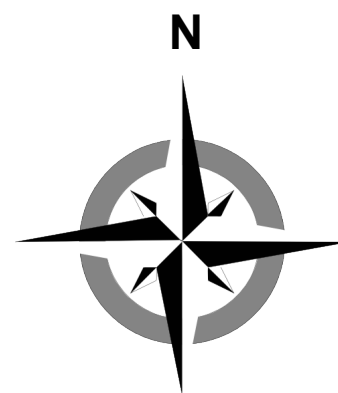
-  PP
-  OP

0 1000 2000 3000 4000 m



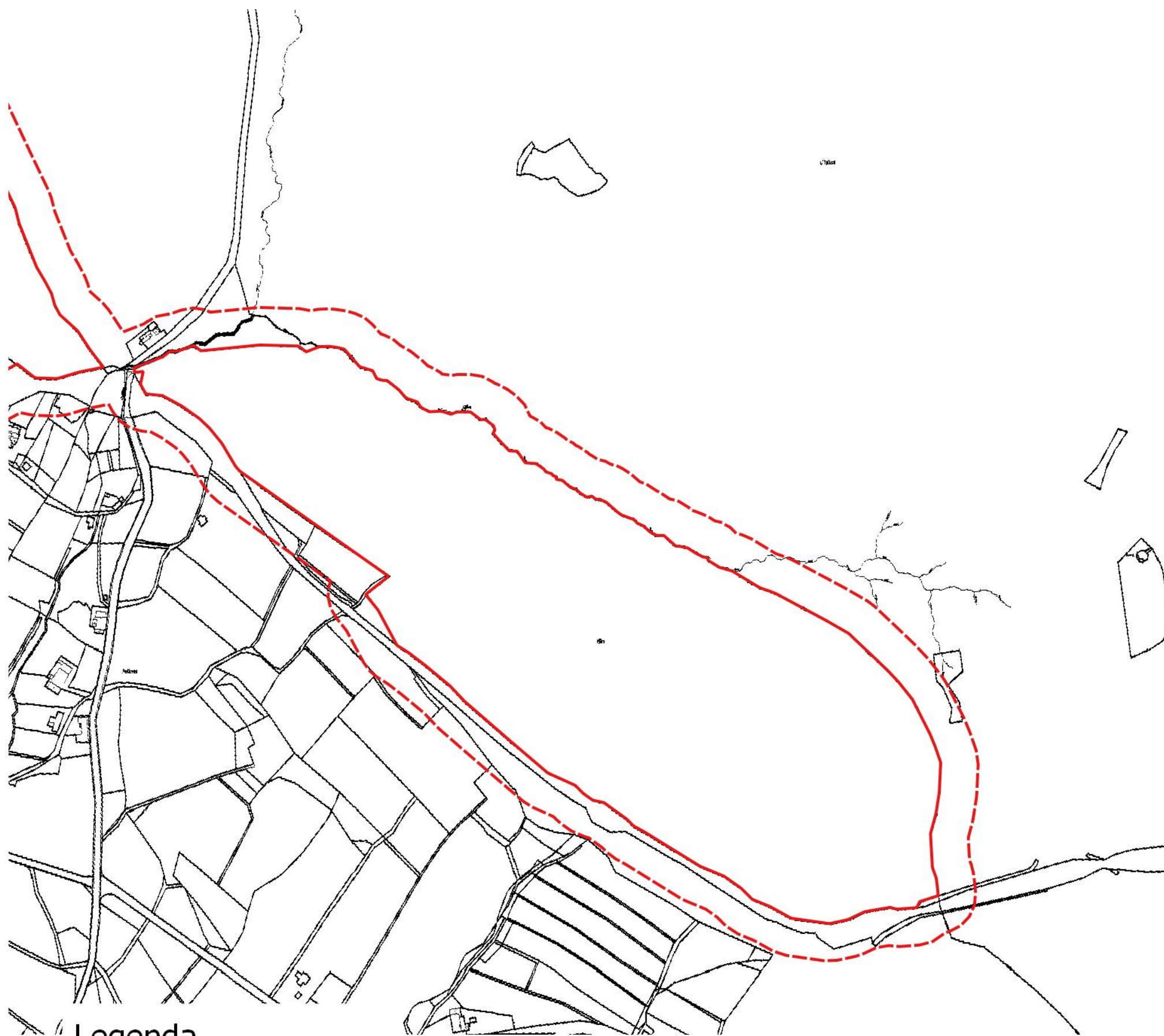
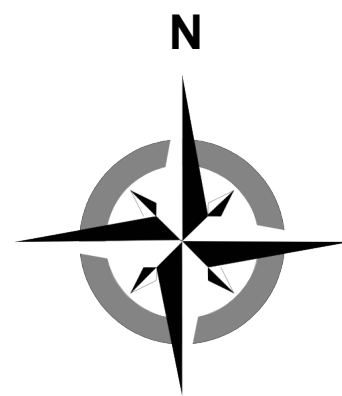
**Příloha M2:
Katastrální mapa se zákresem ZCHÚ a jeho ochranného pásma,
S část (Kozlov)**

Mapový podklad © ČÚZK



Příloha M2:
Katastrální mapa se zákresem ZCHÚ a jeho ochranného pásma,
J část (Cidlinská hůra)

Mapový podklad © ČÚZK

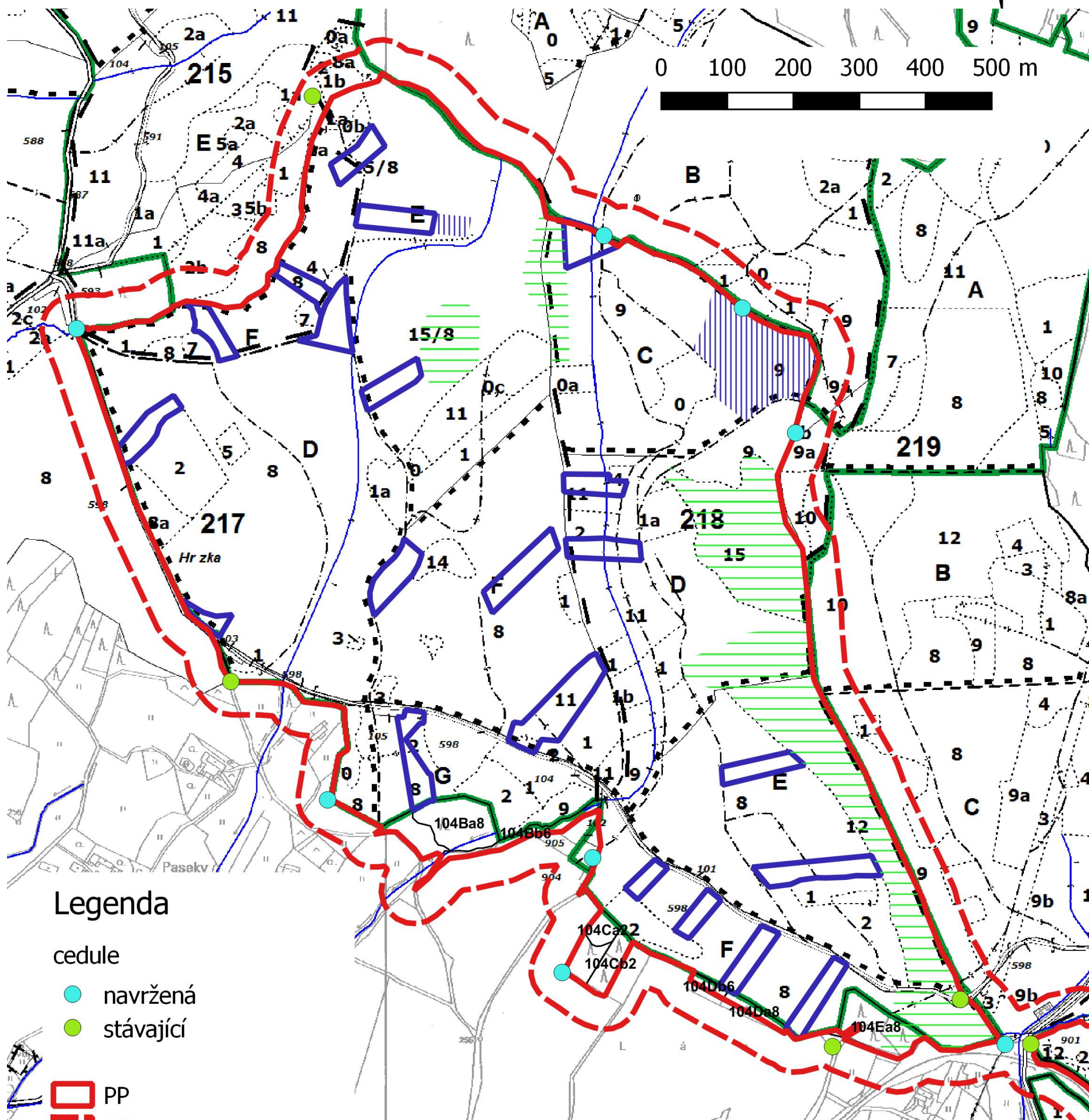
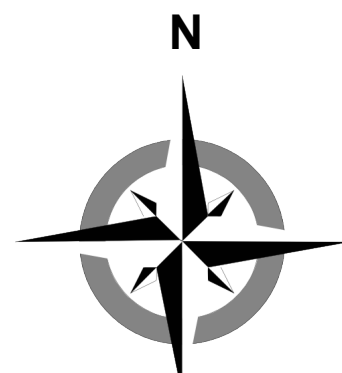


Legenda

-  PP
-  OP



**Příloha M3:
Mapa dílčích ploch a objektů a zásahů v nich, S část (Kozlov)**



Legenda

cedule

- navržená
- stávající

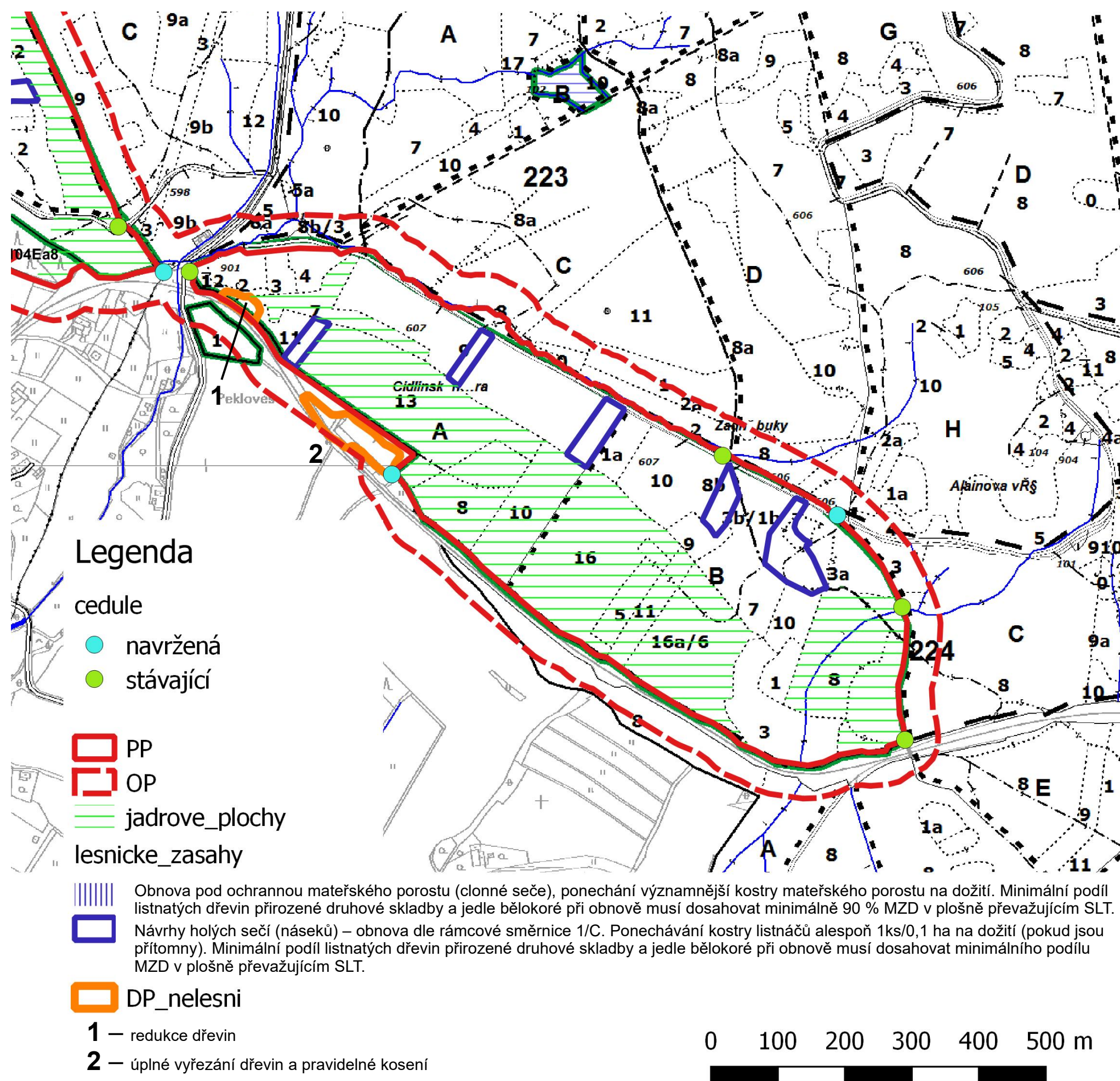
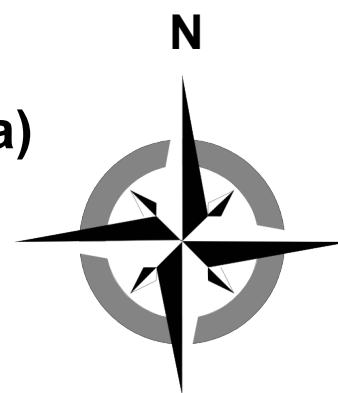
- PP
- OP

jadrove_plochy

lesnicke_zasahy

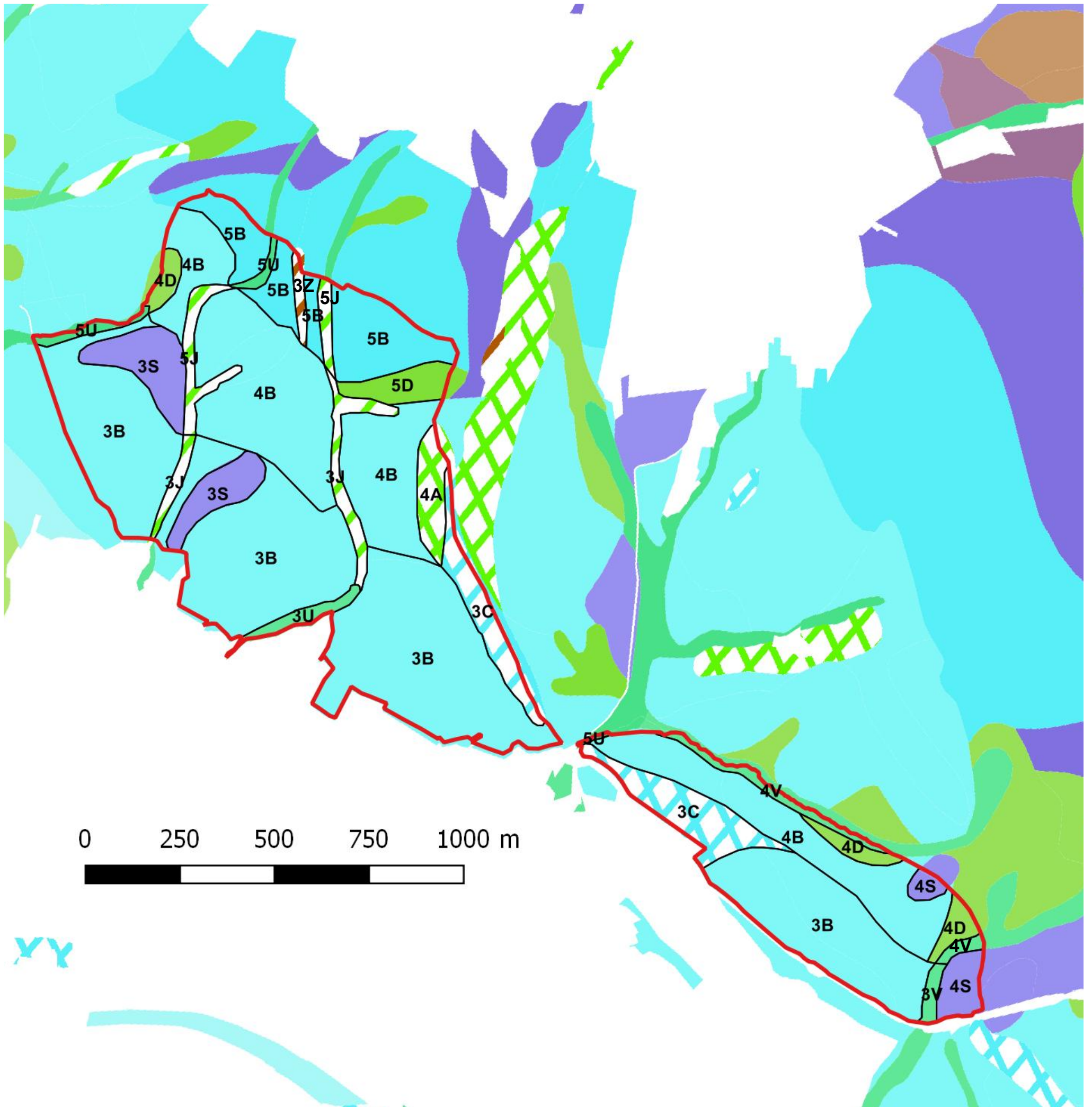
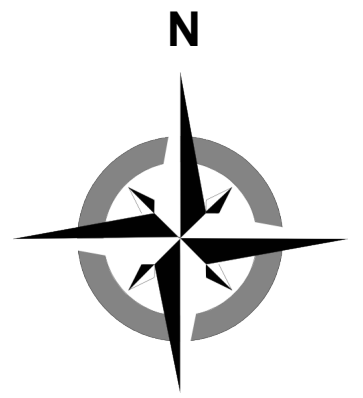
- Obnova pod ochrannou mateřského porostu (clonné seče), ponechání významnější kostry mateřského porostu na dožití. Minimální podíl listnatých dřevin přirozené druhové skladby a jedle bělokoré při obnově musí dosahovat minimálně 90 % MZD v plošně převažujícím SLT.
- Návrhy holých sečí (náseků) – obnova dle rámcové směrnice 1/C. Ponechávání kostry listnáčů alespoň 1ks/0,1 ha na dožití (pokud jsou přítomny). Minimální podíl listnatých dřevin přirozené druhové skladby a jedle bělokoré při obnově musí dosahovat minimálního podílu MZD v plošně převažujícím SLT.

**Příloha M3:
Mapa dílčích ploch a objektů a zásahů v nich, J část (Cidlinská hůra)**

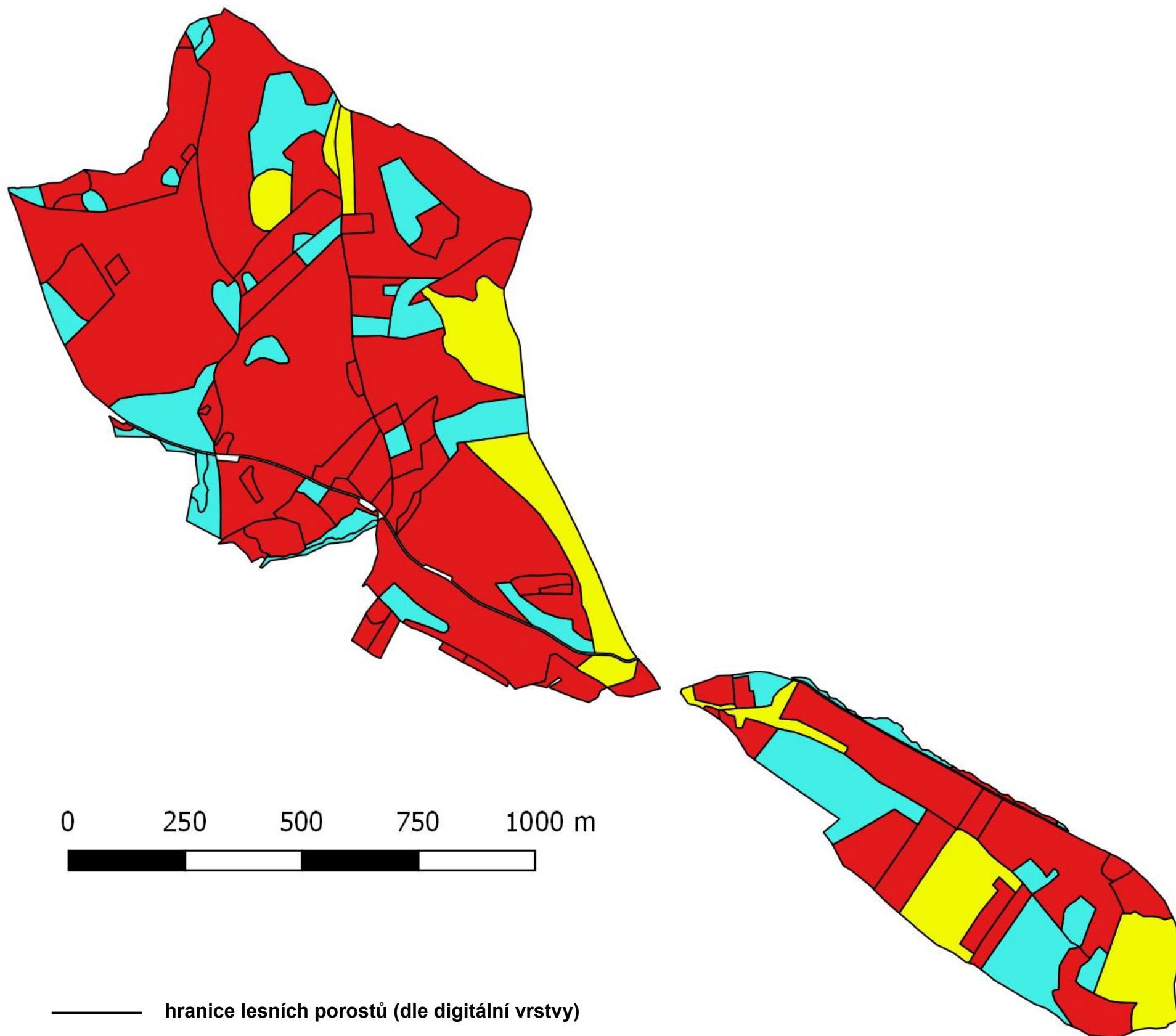
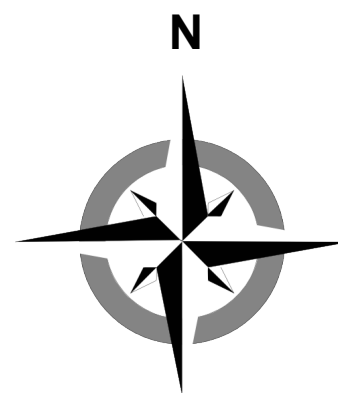


Příloha M4: Lesnická mapa typologická

Mapový podklad: typologická mapa © ÚHÚL



**Příloha M5:
Mapa stupňů přirozenosti lesních porostů**



0 250 500 750 1000 m

— hranice lesních porostů (dle digitální vrstvy)

les nepůvodní (E)

les kulturní (D)

les přírodě blízký (C)

V části Kozlov (S část PP) se nacházejí některé porosty, jež mají na své ploše výrazně rozdílné složení hodnotitelné různými stupni přirozenosti (E/D/C). Tato skutečnost je uvedena i v tabulce T1 Popis lesních porostů.