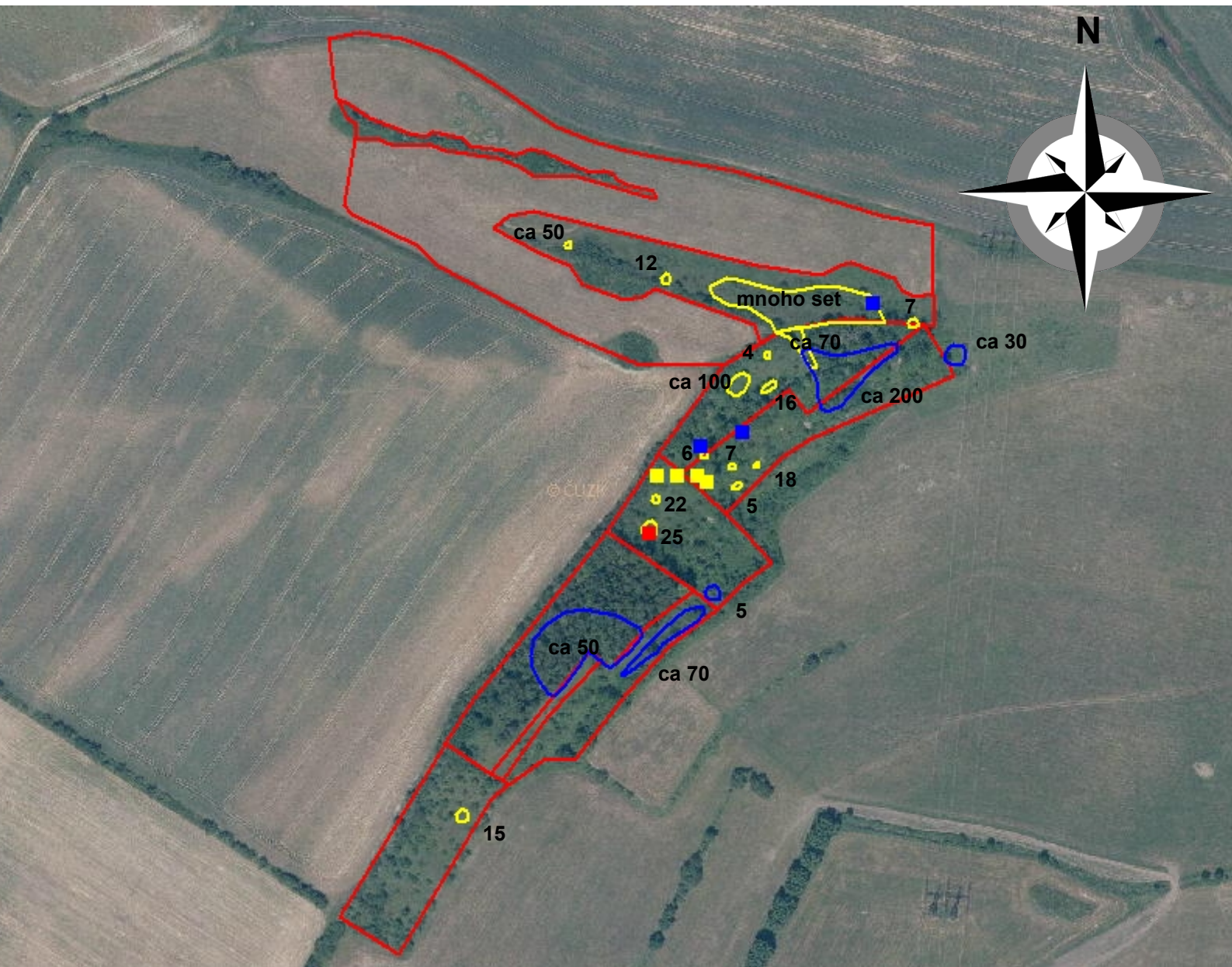


Příloha M6

Rozšíření vybraných význačných druhů rostlin v roce 2013

Mapový podklad: ortofoto © GEODIS BRNO s. r. o.



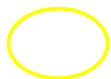
200 m




hranice dílčích ploch

plošný výskyt
s udáním
početnosti
(kvetoucí rostliny)

jednotlivá
rostlina



 *Anemone sylvestris*



 *Cephalanthera damasonium*

 *Orobanche lutea*