




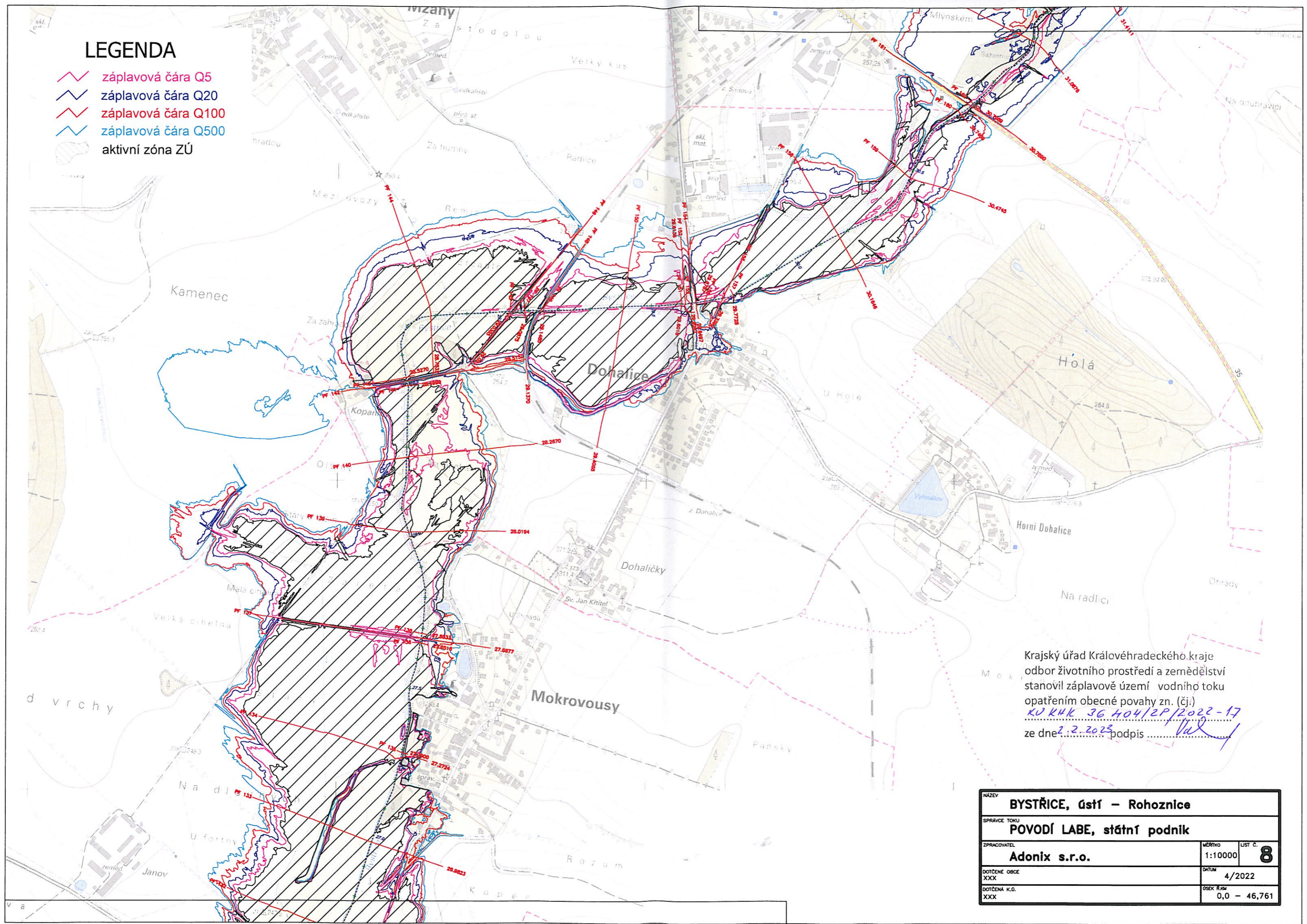


LEGENDA

-  záplavová čára Q5
-  záplavová čára Q20
-  záplavová čára Q100
-  záplavová čára Q500
-  aktivní zóna ZÚ



Krajský úřad Královéhradeckého kraje
 odbor životního prostředí a zemědělství
 stanovil záplavové území vodního toku
 opatřením obecné povahy zn. (čj.)
KU KHK 36 404/2P/2022-17
 ze dne 2.2.2023 podpis Val

NÁZEV BYSTRICE, ústí – Rohoznice	
SPRAVCE TOKU POVODÍ LABE, státní podnik	
ZPRACOVATEL Adonix s.r.o.	MĚŘÍTKO 1:10000
	LIST Č. 8
DOTČENÉ OBCE XXX	DATUM 4/2022
DOTČENÁ K.O. XXX	OSDČK Ř.č. 0,0 – 46,761