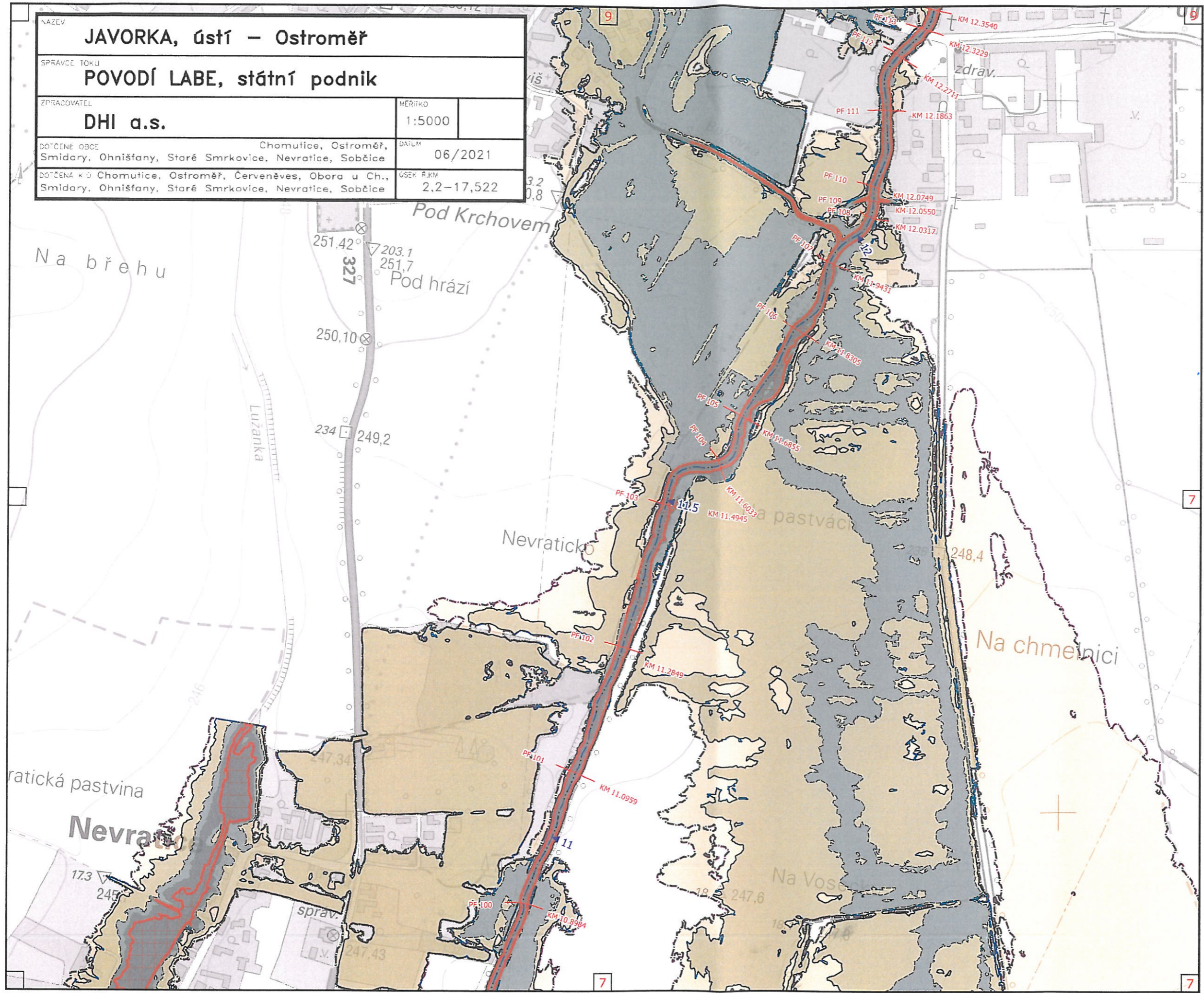


NAZEV <b>JAVORKA, ústí – Ostroměř</b>	
SPRAVCE TOKU <b>POVODÍ LABE, státní podnik</b>	
ZPRACOVATEL <b>DHI a.s.</b>	MĚŘÍTKO 1:5000
DOTČENÉ OBCE Chomutice, Ostroměř, Smidary, Ohnišany, Staré Smrkovice, Nevratice, Sobčice	DATA 06/2021
DOTČENÁ KČ Chomutice, Ostroměř, Červeněves, Obora u Ch., Smidary, Ohnišany, Staré Smrkovice, Nevratice, Sobčice	USEK R.KM 2,2–17,522



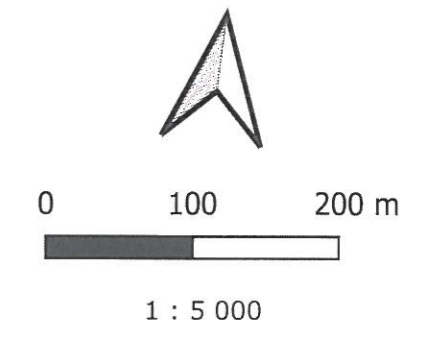
### TEMATICKÝ OBSAH

- ▲ Kilometráž toku
- Osa toku
- Údolní profil

#### Záplavová území

- aktivní zóna
- Q5
- Q20
- Q100
- Q500

Krajský úřad Královéhradeckého kraje  
odbor životního prostředí a zemědělství  
stanovil záplavové území vodního toku  
opatřením obecné povahy zn. (čj.)  
*KU KHK - 19747 / 2.P/2022-8*  
ze dne *3.2.2023* podpis *[Signature]*



Souřadnicový systém S-JTSK  
Výškový referenční systém Balt po  
vyrovnaní

Zpracováno v červnu 2021 na podkladu  
Základní mapy ČR 1 : 10 000 odvozené  
ze Základní báze geografických dat ČR  
(ZABAGED®).