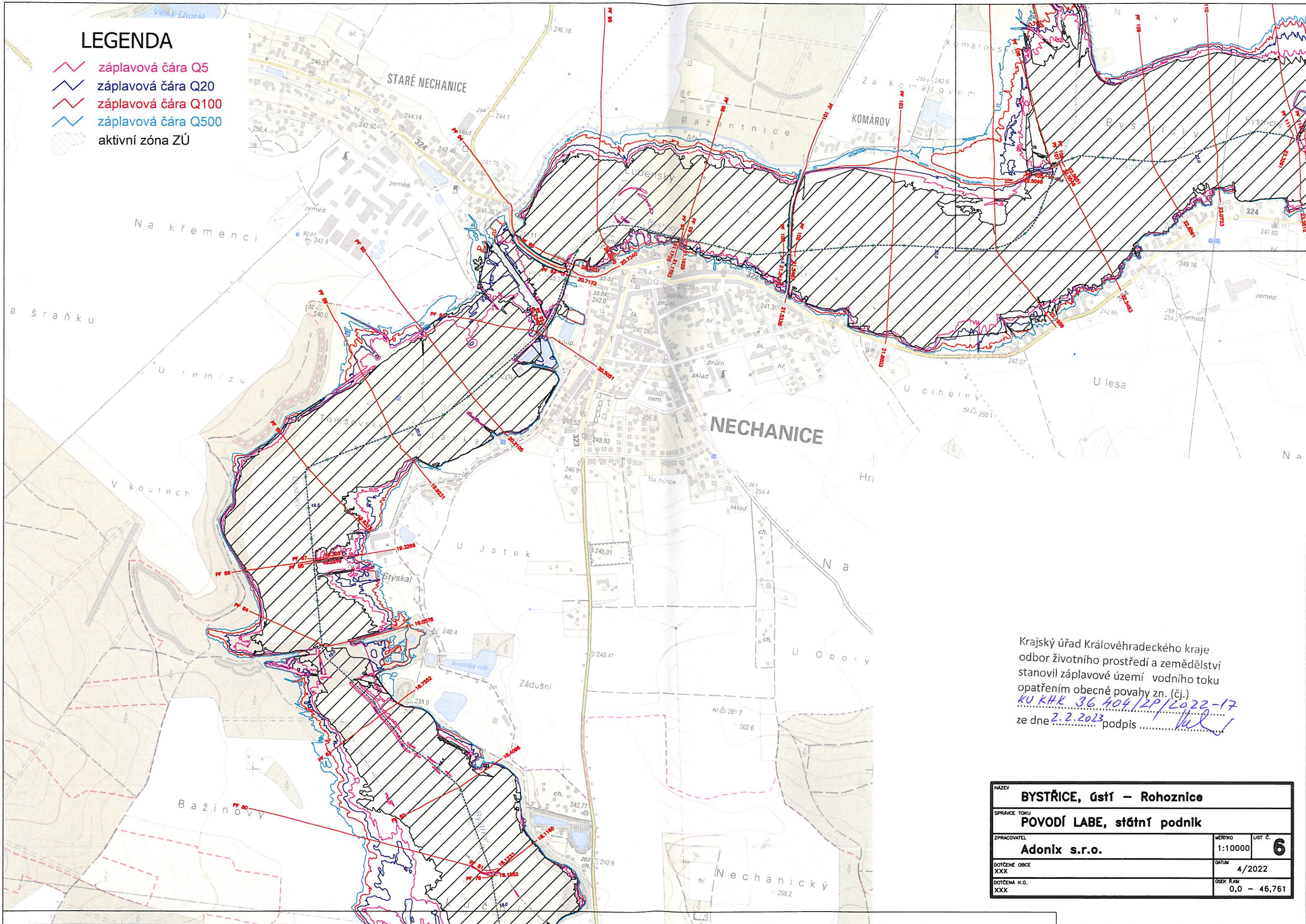


# LEGENDA

- ~ záplavová čára Q5
- ~ záplavová čára Q20
- ~ záplavová čára Q100
- ~ záplavová čára Q500
- aktivní zóna ZÚ



Krajský úřad Královéhradeckého kraje  
 odbor životního prostředí a zemědělství  
 stanovil záplavové území vodního toku  
 opatřením obecné povahy zn. (čj.)  
 KU KHK 36.404/2P/20.22-17  
 ze dne 2.2.2023 podpis *[Signature]*

NÁZEV <b>BYSTRICE, ústí – Rohoznice</b>		
SPRÁVCE TOKU <b>POVODÍ LABE, státní podnik</b>		
ZPRACOVATEL <b>Adonix s.r.o.</b>	MĚŘITVO 1:10000	LIST Č. <b>6</b>
DOTČENÉ OBCE XXX	DATUM 4/2022	
DOTČENÁ K.O. XXX	OŠEK ŘÍJN 0,0 – 46,761	