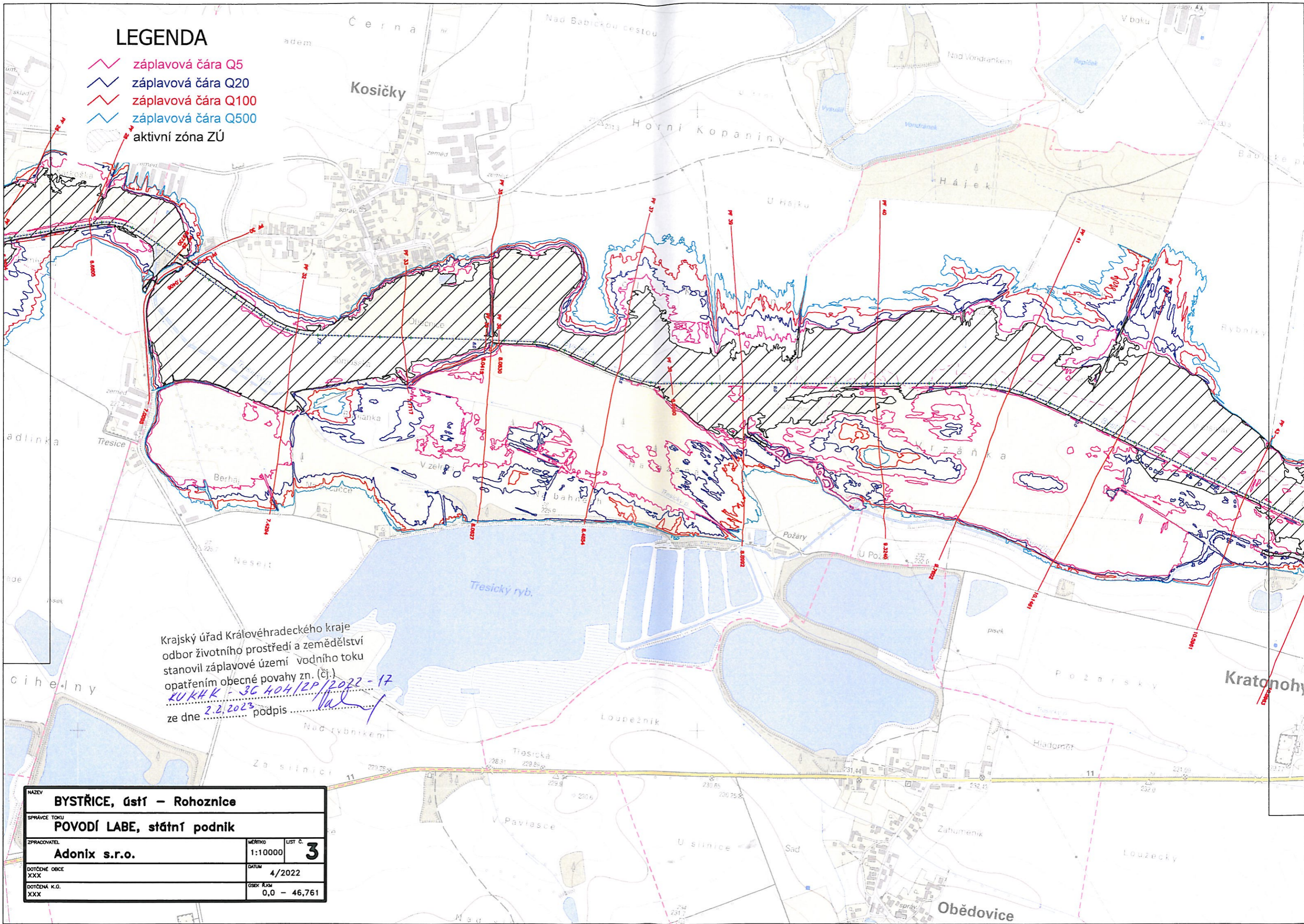


LEGENDA

-  záplavová čára Q5
-  záplavová čára Q20
-  záplavová čára Q100
-  záplavová čára Q500
-  aktivní zóna ZÚ



Krajský úřad Královéhradeckého kraje
 odbor životního prostředí a zemědělství
 stanovil záplavové území vodního toku
 opatřením obecné povahy zn. (čj.)
KUKHK - 36 404/2P/2022 - 17
 ze dne 2.2.2023 podpis [Signature]

NÁZEV BYSTRICE, ústí – Rohoznice	
SPRÁVCE TOKU POVODÍ LABE, státní podnik	
ZPRACOVATEL Adonix s.r.o.	MĚŘITKO 1:10000
	LIST Č. 3
DOTYČNÉ OBCE XXX	DATUM 4/2022
DOTYČNÁ K.O. XXX	OSIDK ŘÍKJ 0,0 – 46,761