




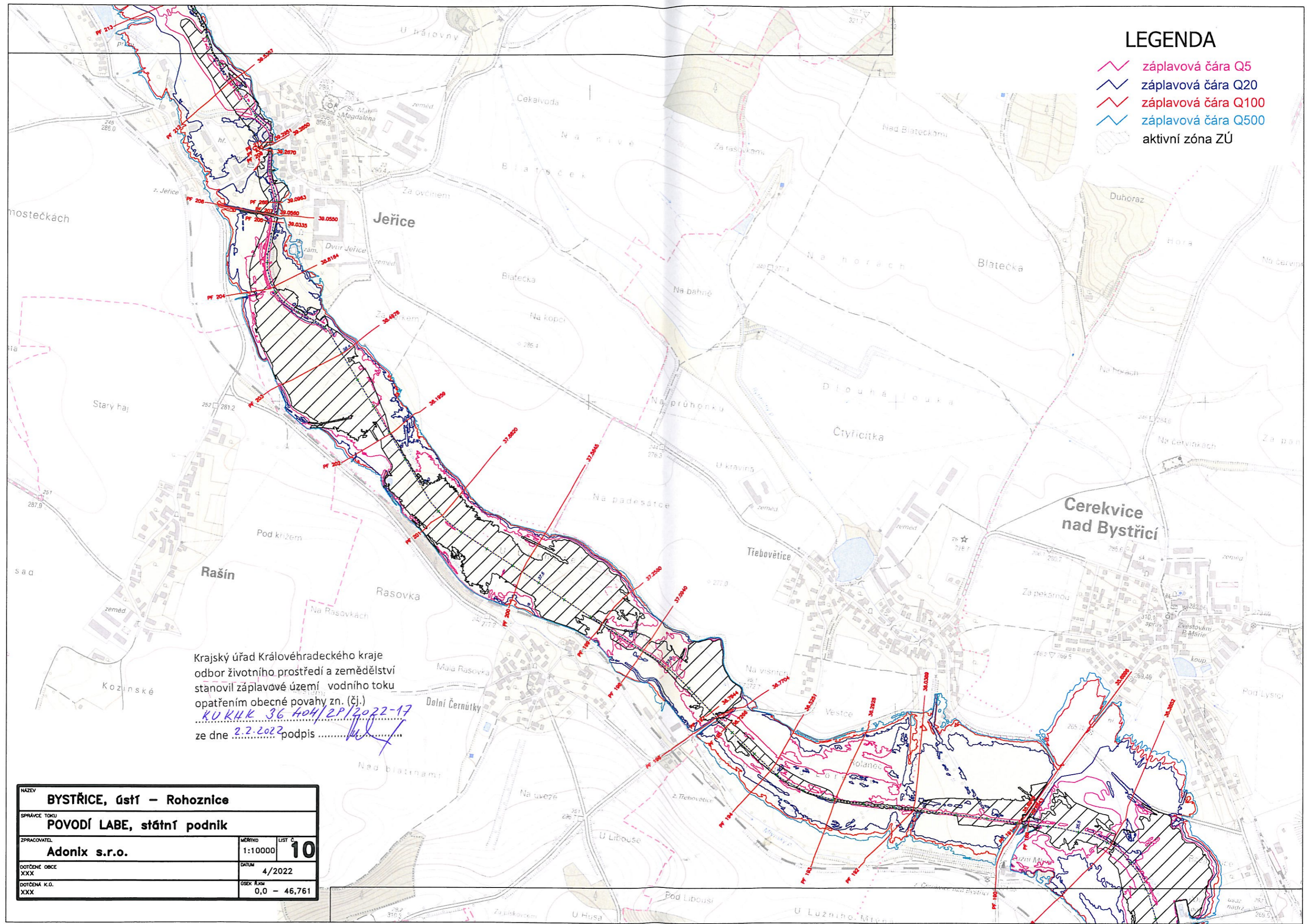


# LEGENDA

-  záplavová čára Q5
-  záplavová čára Q20
-  záplavová čára Q100
-  záplavová čára Q500
-  aktivní zóna ZÚ



Krajský úřad Královéhradeckého kraje  
 odbor životního prostředí a zemědělství  
 stanovil záplavové území vodního toku  
 opatřením obecné povahy zn. (čj.)  
KU.KHK 36 404/2P/2022-17  
 ze dne 2.2.2022 podpis .....

NÁZEV <b>BYSTRICE, ústí – Rohoznice</b>	
SPRÁVCE TOKU <b>POVODÍ LABE, státní podnik</b>	
ZPRACOVATEL <b>Adonix s.r.o.</b>	MĚŘITKO 1:10000
DOTČENÉ OBCE XXX	LIST C <b>10</b>
DOTČENÁ K.Ú. XXX	DATUM 4/2022
	ÚSEK ŘÍČNÍ 0,0 – 46,761