

# Inventarizační průzkum přírodní památky Čertovy hrady

zoologie

Podklad ke zpracování novému Plánu péče o přírodní památku na léta 2019 - 2029



## Obsah

1. Úvod .....	3
2. Metodika .....	3
3. Výsledky.....	4
4. Závěr.....	5
5. Použitá literatura.....	6
6. Fotodokumentace .....	7

## 1. Úvod

Zoologický inventarizační průzkum byl proveden pro potřeby zpracování nového plánu péče o přírodní památku Čertovy hrady (dále jen „PP“). Cílem inventarizačního průzkumu bylo v období od března 2018 do září 2018 zjistit maximální počet druhů s přímým vztahem k ploše PP a jejího ochranného pásma.

PP Čertovy hrady leží v katastrálním území Lipnice u Dvora Králové na části lesního pozemku 557/3 o rozloze 1,8866 3,3 ha. Ochranné pásmo tvoří pás okolo vnější hranice o šířce 50 m (pásmo tzv. „ze zákona“).

V rámci terénního průzkumu byla pořizována fotodokumentace, která je z části použita v této zprávě.

## 2. Metodika

Při terénním průzkumu byly použity metody, kterými bylo zjištěno druhové spektrum vyskytujících se druhů, dokládajících současný stav území. Na základě zjištěných druhů byl vyhodnocen i jejich vztah k prostoru PP, včetně ochranného pásma. Území bylo v rámci provádění IP opakovaně navštíveno v termínech: 8. 4., 17. 4., 9.5., 27.6., a 16.7. 2018 a 17. 1. 2019

Při zoologickém průzkumu bylo použito několik rozdílných metod v závislosti na zjištění přítomnosti cílových skupin a druhů. V terénu byly použity metody: vizuální metoda pro přímé zjišťování pozorovaných druhů (živých i pobytočných stop), akustická metoda pro zjištění druhů pomocí hlasových projevů. Pro zjištění přítomnosti zemních druhů byla použita odchyťová metoda za pomoci padacích pastí (instalace tří kelímků s lihovým roztokem v termínu od 8. 4. 2018 do 8. 6. 2018 s jedním odběrem 17. 4. 2018. Pro sledování velkých druhů byla v termínu od 17. 4. 2019 do 9. 5. 2018 instalována ve východní části PP fotopast.

V této zprávě nejsou uvedeny druhy, které nad lokalitou pouze přeletovaly, a to včetně druhů lovicích potravu (např. *Buteo buteo*, *Delichon urbica*, *Apus apus*).

Systematické uspořádání a názvosloví je pro jednotlivé skupiny živočichů převzato z níže uvedené literatury.

### 3. Výsledky

V následujícím seznamu je uveden přehled zjištěných druhů živočichů. U živočichů je v seznamu zjištěných druhů zvýrazněným textem uveden výskyt zvláště chráněných druhů, včetně značky § a písmenky uvádějící stupeň ochrany ( O – ohrožený druh) dle vyhlášky č. 395/1992 Sb. Počet je uveden v jednotkách, tj. konkrétní, nebo v desítkách tj. odhadovaný.

Druh	Počet	Poznámka k výskytu v PR
Žížala sp. ( <i>Lumbricus sp.</i> )	desítky	V humusové vrstvě v celém území.
Svinka sp. ( <i>Armadillidium sp.</i> )	desítky	V humusové vrstvě mimo smrkový porost
Mnohonožka sp. ( <i>Julidae sp.</i> )	desítky	V humusové vrstvě mimo smrkový porost
Slíďák lesní ( <i>Alopecosa taenitata</i> )	desítky	Ve spadu listů a ve skalních štěrbinách
Žluťásek řešetlákový ( <i>Gonepteryx rhamni</i> )	1ex.	Zaletující za potravou 16.7.
<b>Čmelák zemní (<i>Bombus terrestris</i>) § O</b>	1ex. F	Zemní hnízdo v západní části PP
Lýkožrout smrkový ( <i>Ips typographus</i> )	desítky	Dva usychající smrky ve východní části PP
Chrobák lesní ( <i>Anoplotrupes stercorosus</i> )	Do 10 ex.	Po celém území PP
Střevlík vrásčitý ( <i>Carabus intricatus</i> )	Do 10 ex.	
<b>Ropucha obecná (<i>Bufo bufo</i>) §O</b>	5 ex.	Území využívá při migraci a zimování
Strakapoud velký ( <i>Dendrocopos major</i> )	1 pár	Zaletující za potravou, hnízdění v blízkosti PP
Sojka obecná ( <i>Garrulus glandarius</i> )	1 ex.	Zaletující za potravou, hnízdění mimo PP
Králíček obecný ( <i>Regulus regulus</i> )	4 ex.	Pravděpodobné hnízdění ve východní části PP
Sýkora modřinka ( <i>Cyanistes caeruleus</i> )	1 pár	Zaletující za potravou, hnízdění v blízkosti PP
Sýkora koňadra ( <i>Parus major</i> )	1 pár	Zaletující za potravou, hnízdění v blízkosti PP
Pěnkava černohlavá ( <i>Sylvia atricapilla</i> )	1 pár	Hnízdění na SV okraji v ochranném pásmu PP
Brhlík lesní ( <i>Sitta europaea</i> )	1 pár	Zaletující za potravou, hnízdění v blízkosti PP
Střízlík obecný ( <i>Troglodytes troglodytes</i> )	1 pár	Pravděpodobné hnízdění v severní části PP
Kos černý ( <i>Turdus merula</i> )	1 ex. M	Zaletující za potravou, hnízdění v blízkosti PP
Drozd brávník ( <i>Turdus viscivorus</i> )	1 ex.	Zaletující za potravou, hnízdění v blízkosti PP
Pěnkava obecná ( <i>Fringilla coelebs</i> )	1 ex. M	Zaletující za potravou, hnízdění v blízkosti PP
Křivka obecná ( <i>Loxia curvirostra</i> )	5 ex.	Zaletující za potravou, hnízdění v blízkosti PP
Liška obecná ( <i>Vulpes vulpes</i> )	1 ex.	Občasný úkryt v severní části PP
<b>Veverka obecná (<i>Sciurus vulgaris</i>) §O</b>	1 ex.	Sběr potravy a migrace územím PP
Kuna skalní ( <i>Martes foina</i> )	1 ex.	Sběr potravy a migrace územím PP

Pozn. M – samec, F - samice

## 4. Závěr

Při terénním průzkumu PP Čertovy hrady a přilehlého ochranného pásma byl v rámci území budoucí PP byl v rámci inventarizace živočichů zjištěn výskyt 25 druhů s přímým vztahem ke sledovanému území. Z tohoto počtu patřily 3 druhy mezi zvláště chráněné. Vzhledem k biotickým podmínkám PP nelze očekávat, že by byl počet zvláště chráněných druhů při dlouhodobějším intenzivním průzkumu území výrazně vyšší. Podmínky PP neumožňují pravidelný výskyt, resp. rozmnožování obojživelníků a stáří lesních porostů a jejich současné druhové složení není vhodné pro výrazný výskyt saproxylických druhů hmyzu.

Pro svoji malou rozlohu a jiný předmět ochrany území je výčet zjištěných druhů dostačující pro návrh managementu PP Čertovy hrady a ochranného pásma této PP.

Pro uchování a možné zvýšení početnosti živočichů je nezbytné:

1. Management území směřovat do období mimo hnízdní výskyt ptáků a rozmnožovací cyklus savců.
2. Při zásazích do porostů ponechat staré listnaté stromy.
3. V severní a východní části, mimo skalní útvary ponechat padlé listnaté stromy a opadávající větve.
4. Prosvětlit východní a jižní okraj PP – odstraněním smrkových porostů s ponechanou podporou listnatých dřevin.

## 5. Použitá literatura

- Anděra, M., Gaisler, J., 2012: *Savci České republiky*. Academia Praha
- Anonymus: *Metodický návod k provádění biologického hodnocení*. MŽP ČR
- Beneš, J., 2002: *Motýli České republiky I*. Společnost pro ochranu motýlů Praha
- Beneš, J., 2002: *Motýli České republiky II*. Společnost pro ochranu motýlů Praha
- Dungel J., Gaisler J., 2002: *Atlas savců České a Slovenské republiky*. Academia Praha
- Dungel J., Řehák Z., 2011: *Atlas ryb, obojživelníků a plazů České a Sloven. republiky*. Academia Praha
- Hůrka, K., 2005: *Brouci České a Slovenské republiky*. Kodiak Zlín
- Richarz K., 2009: *Atlas stop zvířat*. Z něm. originálu přeložila Monika Žárská. Academia. Praha
- Svensson, L., 2012: *Ptáci*. Z ang. originálu přeložil R. Doležal. Ševčík, Plzeň
- Šťastný, K., Bejček, V., Hudec, K., 2009: *Atlas hnízdního rozšíření ptáků v České republice*, Aventinum Praha
- Vermouzek Z., Šírek J., eds. 2016: *Seznam ptáků Česka*. Brož. ČSO. Praha
- Zwach, I., 2009: *Obojživelníci a plazi České republiky*, Grada Praha

Internetové zdroje s relevantními podklady k sepsání této této zprávy:

<http://drusop.nature.cz>

[www.cenia.cz](http://www.cenia.cz)

[www.env.cz](http://www.env.cz)

[www.nature.cz](http://www.nature.cz)

[www.nahlizenidokn.cuzak.cz](http://www.nahlizenidokn.cuzak.cz)

[www.portalnature.cz](http://www.portalnature.cz)

## 6. Fotodokumentace



Předmětem ochrany PP jsou povrchové útvary



V lesním porostu převládají jehličnany



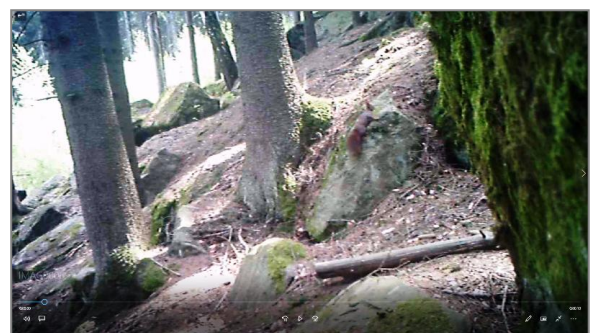
Instalovaná zemní past



Odebraný vzorek z pasti – dominantní *Lumbricus sp.*



Smrky po napadení druhem *Ips typographus*



Snímek jednoho pole z videonahrávky pořízené instalovanou fotopastí – *Sciurus vulgaris*

Autor snímků: RNDr. František Bárta

