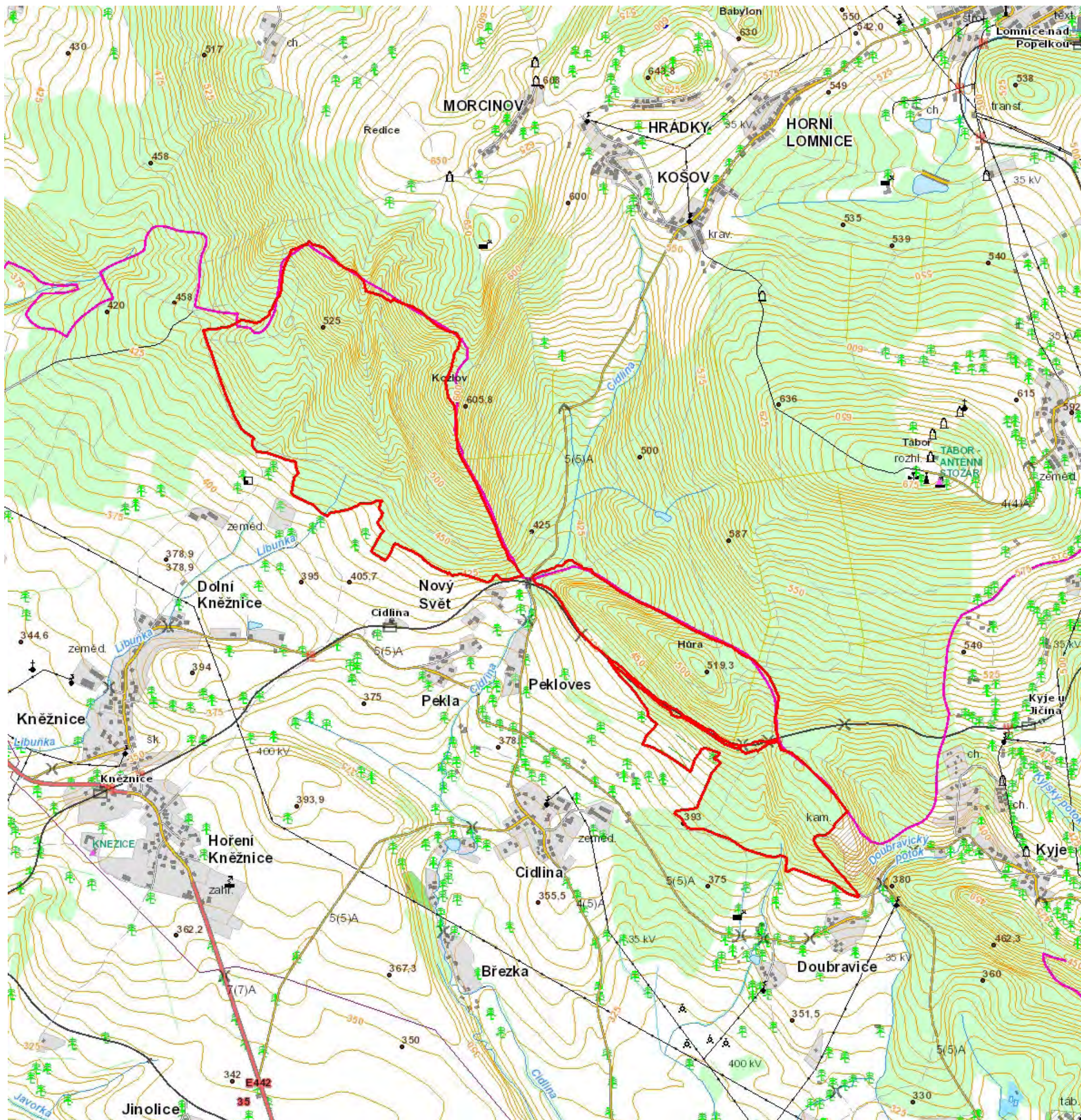
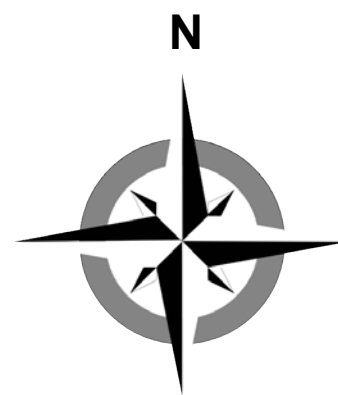


Příloha M1: Orientační mapa s vyznačením PP Kozlov – Tábor

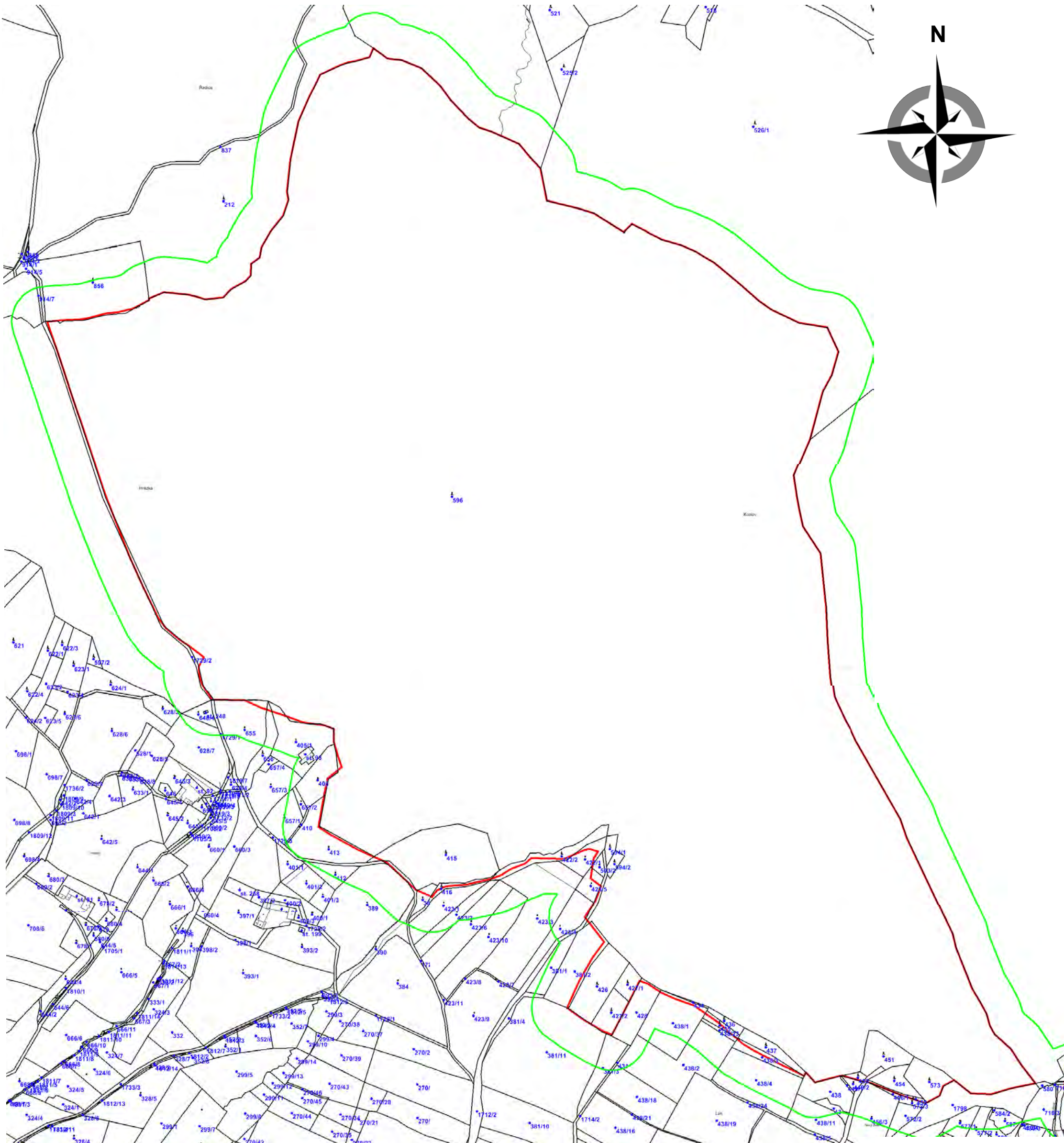
Mapový podklad: DMU 25 © GEODIS BRNO s. r. o.



1,5 km

Příloha M2: Katastrální mapa se zákresem ZCHÚ a jeho ochranného pásma, S část (Kozlov)

Mapový podklad © ČÚZK

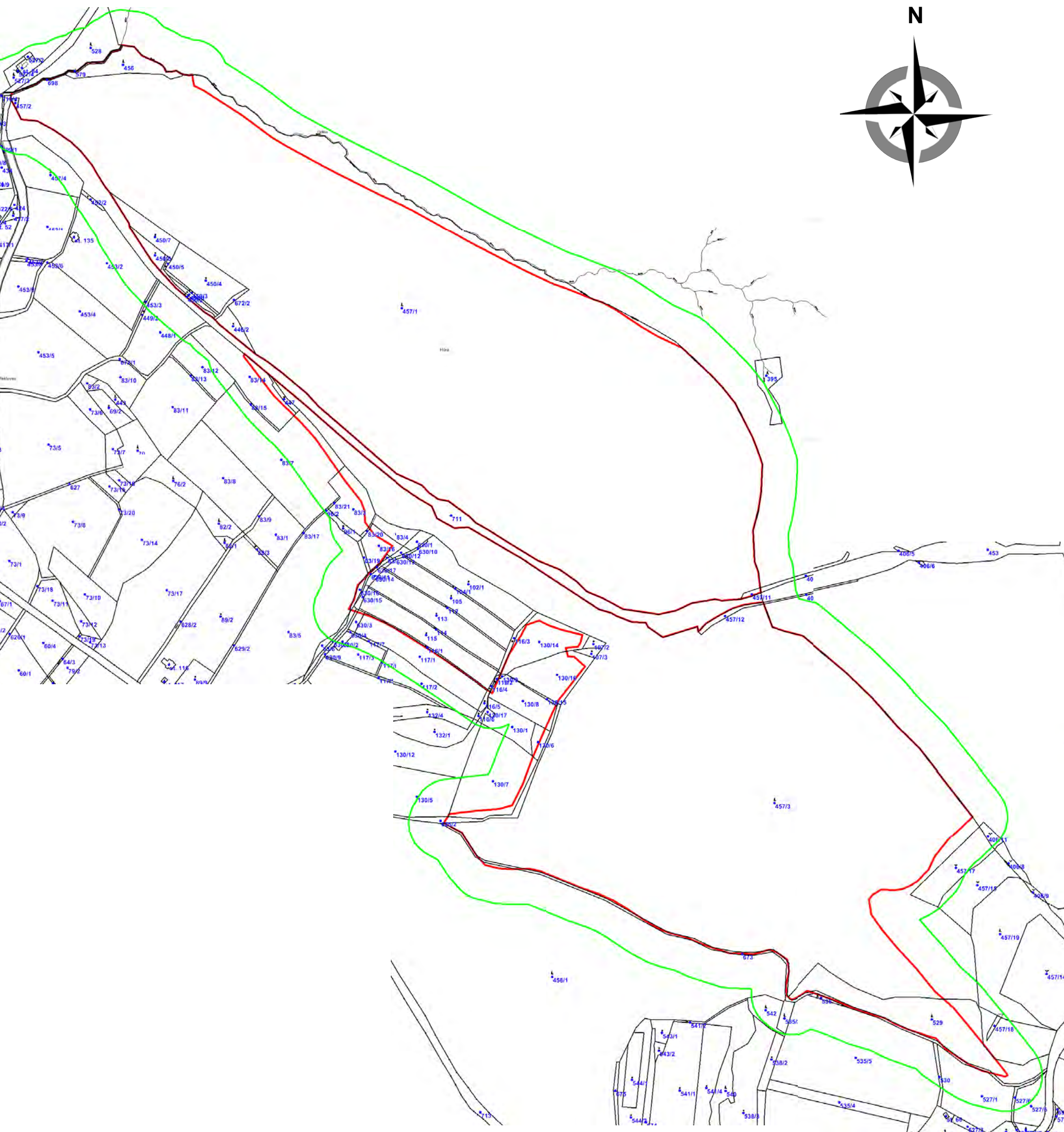


- hranice PP
- ochranné pásmo

500 m

Příloha M2: Katastrální mapa se zákresem ZCHÚ a jeho ochranného pásma, J část (Cidlinská hůra)

Mapový podklad © ČÚZK

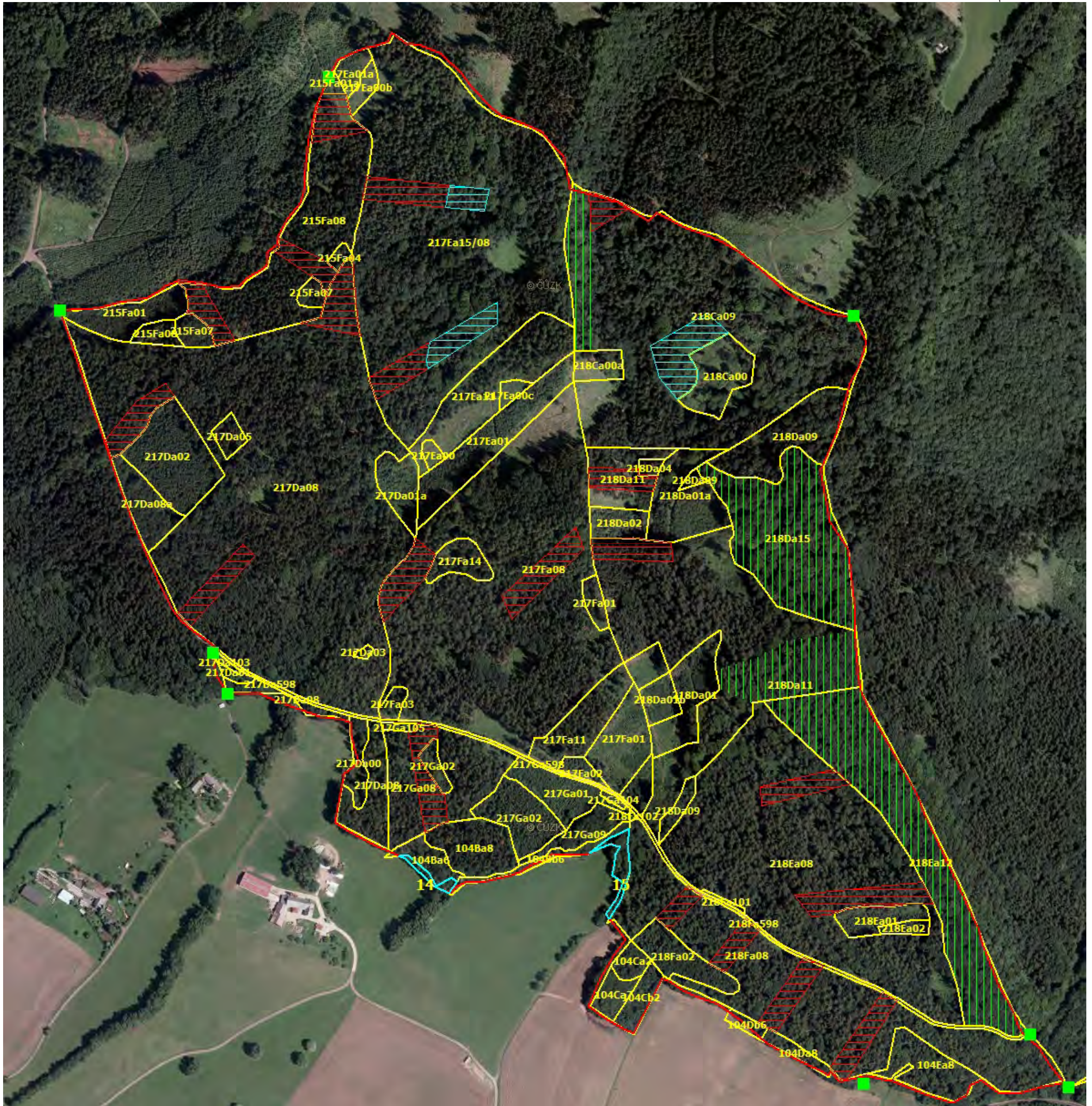
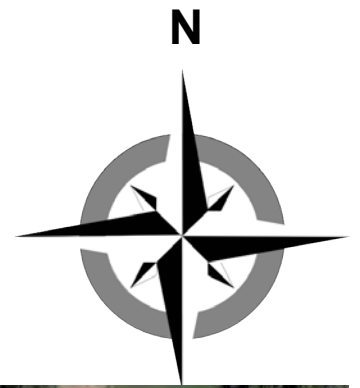


— hranice PP
— ochranné pásmo

500 m

Příloha M3: Mapa dílčích ploch a objektů a zásahů v nich, S část (Kozlov)

Mapový podklad: ortofoto © GEODIS BRNO s. r. o.

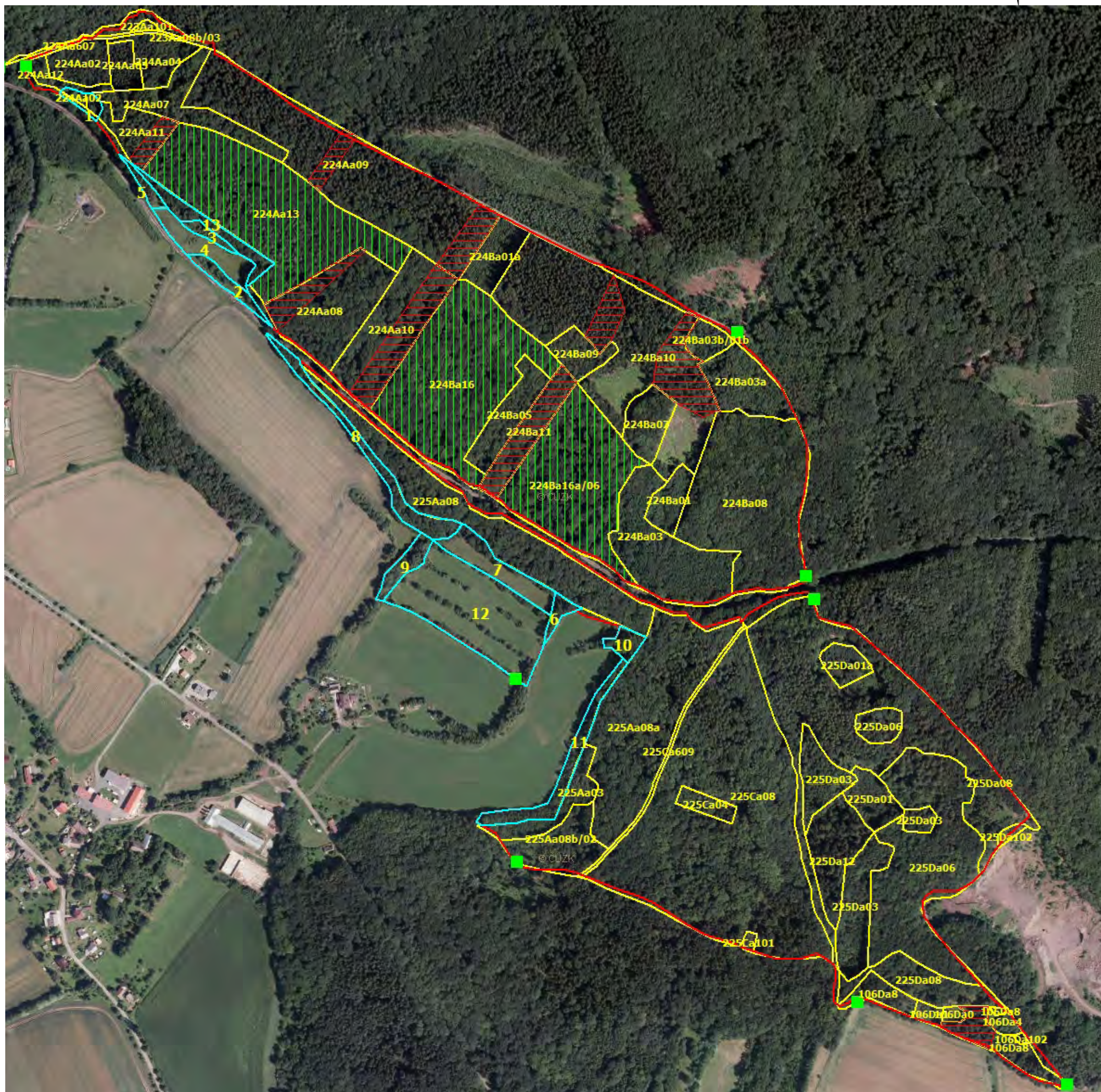
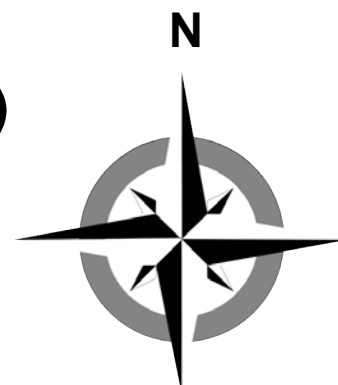


- hranice PP
- 2 hranice a označení dílčích ploch na nelesní půdě
- 217Ba08 hranice a označení ploch na lesní půdě
- návrhy holých sečí (náesků) – obnova dle rámcové směrnice 1/C a 1/D s ponecháváním kostry listnáčů 1ks/0,1 ha na dožití a výsadbou min. 40 % dřevin cílové skladby)
- návrhy obnovy dle rámcové směrnice 1/B (s ponecháváním 10-15 % mateřského porostu na dožití a výsadbou min. 40 % dřevin cílové skladby)
- porosty představující jádrovou zónu PP
- návrh na umístění hraničních cedulí

500 m

Příloha M3: Mapa dílčích ploch a objektů a zásahů v nich, J část (Cidlinská hůra)

Mapový podklad: ortofoto © GEODIS BRNO s. r. o.

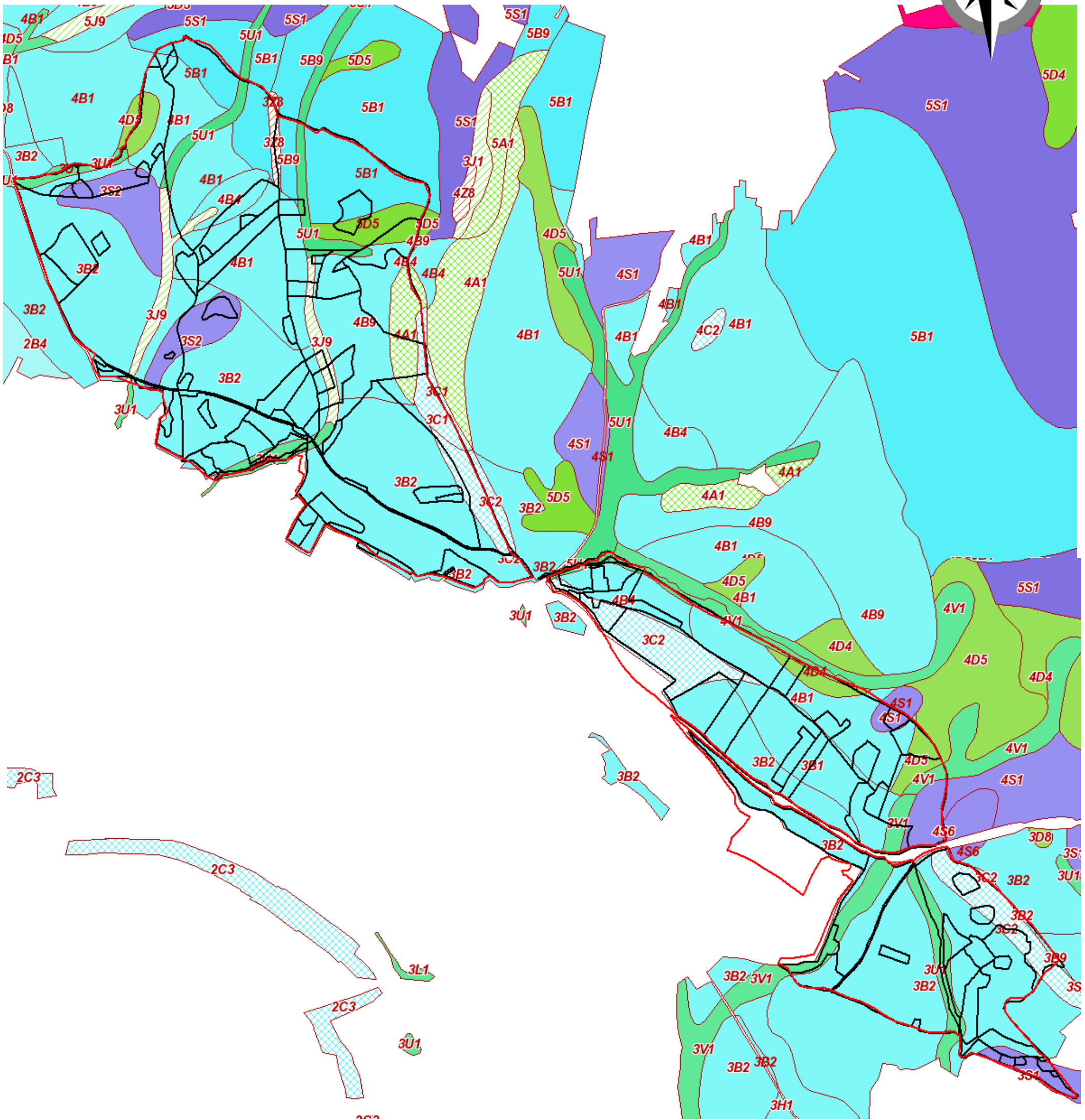
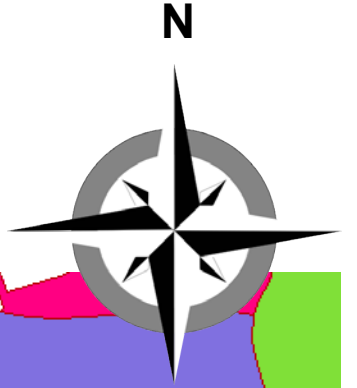


- hranice PP
- 2 hranice a označení dílčích ploch na nelesní půdě
- 217Ba08 hranice a označení ploch na lesní půdě
- návrhy holých sečí (náesků) – obnova dle rámcové směrnice 1/C a 1/D s ponecháváním kostry listnáčů 1ks/0,1 ha na dožití a výsadbou min. 40 % dřevin cílové skladby)
- návrhy obnovy dle rámcové směrnice 1/B (s ponecháváním 10-15 % mateřského porostu na dožití a výsadbou min. 40 % dřevin cílové skladby)
- porosty představující jádrovou zónu PP
- návrh na umístění hraničních cedulí

500 m

Příloha M4: Lesnická mapa typologická

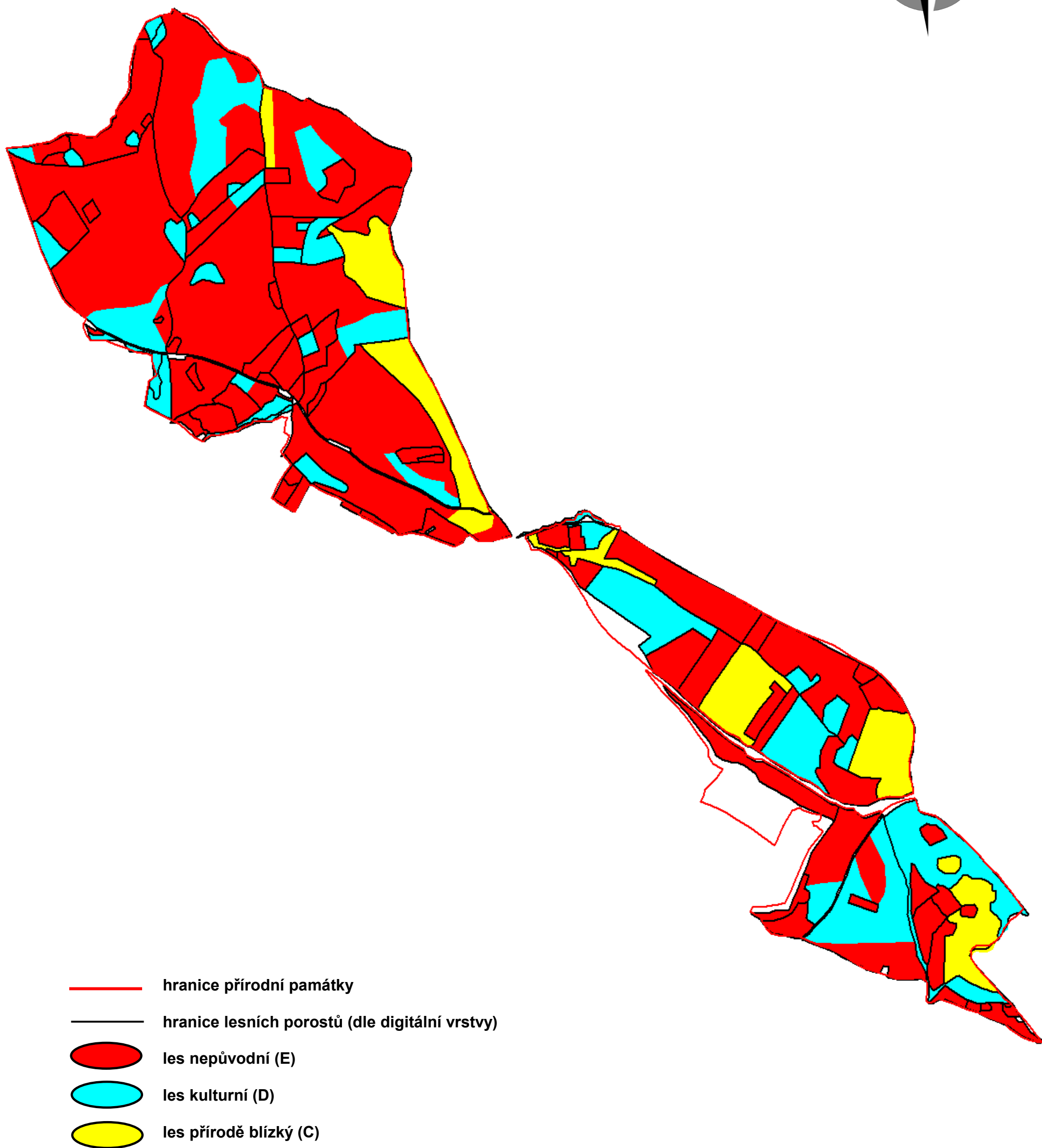
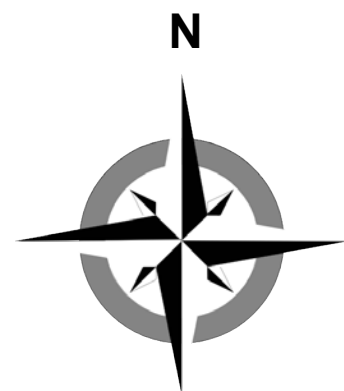
Mapový podklad: typologická mapa © ÚHÚL



- hranice přírodní památky
- hranice lesních porostů

1,0 km

Příloha M5: Mapa stupňů přirozenosti lesních porostů



V části Kozlov (S část PP) se nacházejí některé porosty, jež mají na své ploše výrazně rozdílné složení hodnotitelné různými stupni přirozenosti (E/D E/C). Tato skutečnost je uvedena i v tabulce T1 Popis lesních porostů.

1,0 km