

# Návrh na vyhlášení zvláště chráněného území "přírodní památka Vražba"

(vyhotovený podle ustanovení § 40 odst. 1, 5 zákona č. 114/1992 Sb.)

## Název chráněného území

Vražba

## Předmět ochrany

Zvonovec liliolistý (*Adenophora liliifolia*).

## Cíle ochrany

Podpora a stabilizace populace evropsky významného a kriticky ohroženého rostlinného druhu – zvonovce liliolistého včetně aktivní ochrany jeho biotopu; vhodnými zásahy a hospodařením v lesních porostech zajistit stabilitu a podpořit jeho další šíření na lokalitě.

## Kategorie ochrany

Přírodní památka.

## Bližší ochranné podmínky

### Bližší ochranné podmínky

Dle § 40 odst. 1 zákona č. 114/1992 Sb., o ochraně přírody a krajiny, ve znění pozdějších předpisů (dále jen „zákon“) navrhuje Krajský úřad královéhradeckého kraje v území činnosti a zásahy, které budou vázány na předchozí souhlas orgánu ochrany přírody:

- a) měnit druh pozemků, způsob jejich využití,
- b) umísťovat a povolovat stavby a zařízení, provádět změny staveb a terénní úpravy,
- c) používat hnojiva a biocidní přípravky (biocidním přípravkem je přípravek obsahující jednu nebo více účinných látek určený k ničení, odpuzování, zneškodňování, zabránění účinku nebo dosažení jiného regulačního účinku na jakýkoliv škodlivý organismus chemickým nebo biologickým způsobem dle přílohy zákona č. 120/2002 Sb., o podmínkách uvádění biocidních přípravků a účinných látek na trh a o změně některých souvisejících zákonů) s výjimkou atraktantů a repelentů pro ochranu lesa,
- d) provádět jakékoli zásahy do půdy,
- e) měnit stávající vodní režim,
- f) krmit a přikrmovat zvěř, umísťovat myslivecká zařízení, která způsobují kumulaci zvěře (krmelce, lizy apod.),
- g) zakládat skládky a deponie jakéhokoli materiálu,
- h) zřizovat a vyznačovat nové veřejně přístupné účelové komunikace, stezky, pěšiny a turistické trasy,
- i) jezdit na kole a na koni mimo cesty, vjíždět a parkovat motorová vozidla a přívěsy mimo silnice a účelové komunikace a místa vyhrazená orgány ochrany přírody, kromě vjezdu a setrvání vozidel orgánů státní správy, vozidel potřebných pro lesní a zemědělské hospodaření, obranu státu, požární ochranu, zdravotní a veterinární službu a vozidel vodohospodářských organizací,
- j) rozdělávat ohně (to se nevztahuje na činnosti, které jsou prováděny při hospodaření v lese) a zřizovat tábořiště, pořádat turistické, sportovní, kulturní a poznávací akce,
- k) provádět geologický výzkum, průzkum a geologické práce,
- l) provádět těžební zásahy (kromě nahodilých těžeb a výchovných zásahů) v lesních porostech.

## Parcelní vymezení přírodní památky

Katastrální území: 636487, Habřina

Číslo parcely podle KN	Číslo parcely podle PK	Druh pozemku podle KN	Způsob využití pozemku podle KN	Číslo listu vlastnictví	Výměra parcely celková podle KN (m <sup>2</sup> )	Výměra parcely v ZCHÚ (m <sup>2</sup> )
955	-	lesní pozemek	-	253	2115	2115
960	-	lesní pozemek	-	3	244173	57059
969	-	lesní pozemek	-	256	971	971
972	-	lesní pozemek	-	256	3600	3600
973	-	lesní pozemek	-	3	4104	4104
974	-	lesní pozemek	-	127	1964	1964
976/2	-	lesní pozemek	-	3	453	453
988	-	lesní pozemek	-	153	8606	8606
<b>Celkem</b>						<b>78872</b>

## Výměra přírodní památky

7,8872 ha

## Parcelní vymezení ochranného pásma

Katastrální území: 742911, Neznášov

Číslo parcely podle KN	Číslo parcely podle PK	Druh pozemku podle KN	Způsob využití pozemku podle KN	Číslo listu vlastnictví	Výměra parcely celková podle KN (m <sup>2</sup> )	Výměra parcely v OP (m <sup>2</sup> )
150/25		ostatní plocha	zeleň	364	5565	340
150/8		ostatní plocha	jiná plocha	364	13922	16
150/6		ostatní plocha	ostatní komunikace	364	8630	94
<b>Celkem</b>						<b>450</b>

Katastrální území: 636487, Habřina

Číslo parcely podle KN	Číslo parcely podle PK	Druh pozemku podle KN	Způsob využití pozemku podle KN	Číslo listu vlastnictví	Výměra parcely celková podle KN (m <sup>2</sup> )	Výměra parcely v OP (m <sup>2</sup> )
770/1	768	orná půda	-	207	53791	1143
	770/1			207		
770/4	842/1	orná půda	-	246	13250	5838
	842/2			202		
	838/1			256		
770/10	-	orná půda	-	271	3164	1522
834	-	orná půda	-	340	2977	1628
836	-	ostatní plocha	neplošná půda	271	277	277
862/1	866	trvalý travní porost	-	145	20081	4385
	859			145		
	1119/1			10002		
862/5	-	trvalý travní porost	-	233	10243	2013
914/2	-	ostatní plocha	neplošná půda	94	2307	553
949	-	lesní pozemek	-	253	6449	431
952/1	-	lesní pozemek	-	130	2877	1099
952/2	-	lesní pozemek	-	131	2877	671
953	-	lesní pozemek	-	3	5316	2202
954/1	-	lesní pozemek	-	131	942	942
954/2	-	lesní pozemek	-	130	942	942
956/1	-	lesní pozemek	-	253	3339	3339
956/2	-	lesní pozemek	-	253	3339	371
957	-	lesní pozemek	-	253	4482	3994
960	-	lesní pozemek	-	3	244173	60122
962	-	ostatní plocha	neplošná půda	3	309	309
964	963	orná půda	-	175	31053	10189
	964			230		
	966			127		
	980			256		
965	-	lesní pozemek	-	230	173	173

869	-	lesní pozemek	-	318	12595	1498
984/1	-	orná půda	-	258	8724	1794
984/4	-	trvalý travní porost	-	258	657	290
966/1	976/1	orná půda	-	256	12002	10170
	968			127		
	971			256		
971	-	zahradka	-	256	1025	1025
980	-	lesní pozemek	-	256	1430	1430
984/3	-	lesní pozemek	-	258	329	329
984/2	-	lesní pozemek	-	258	2720	2557
986	-	ostatní plocha	neplošná půda	194	295	214
991		nečitelné				83
992	-	ostatní plocha	neplošná půda	255	126	126
995/2	-	lesní pozemek	-	255	3467	3050
995/1	-	orná půda	-	255	11390	5001
994	-	ostatní plocha	neplošná půda	255	1065	613
996	967	vodní plocha	koryto vodního toku přirozené nebo upravené	127	551	226
	979			256		
999	-	trvalý travní porost	-	20	79	79
1030/1	1015	orná půda	-	268	158567	13537
	1018			277		
	1086			10002		
	1027			311		
	1030/1			183		
	961			219		
	923			10002		
1001/1	1001/1	orná půda	-	20	14863	4571
1086	-	ostatní plocha	ostatní komunikace	10001	8751	3586
1096	-	ostatní plocha	ostatní komunikace	3	3003	366
1099/3	923	orná půda	-	10002	4095	765
1135/10	893	trvalý travní porost	-	277	5991	329
	897/1			10002		
<b>Celkem</b>						<b>153782</b>

### Výměra ochranného pásma

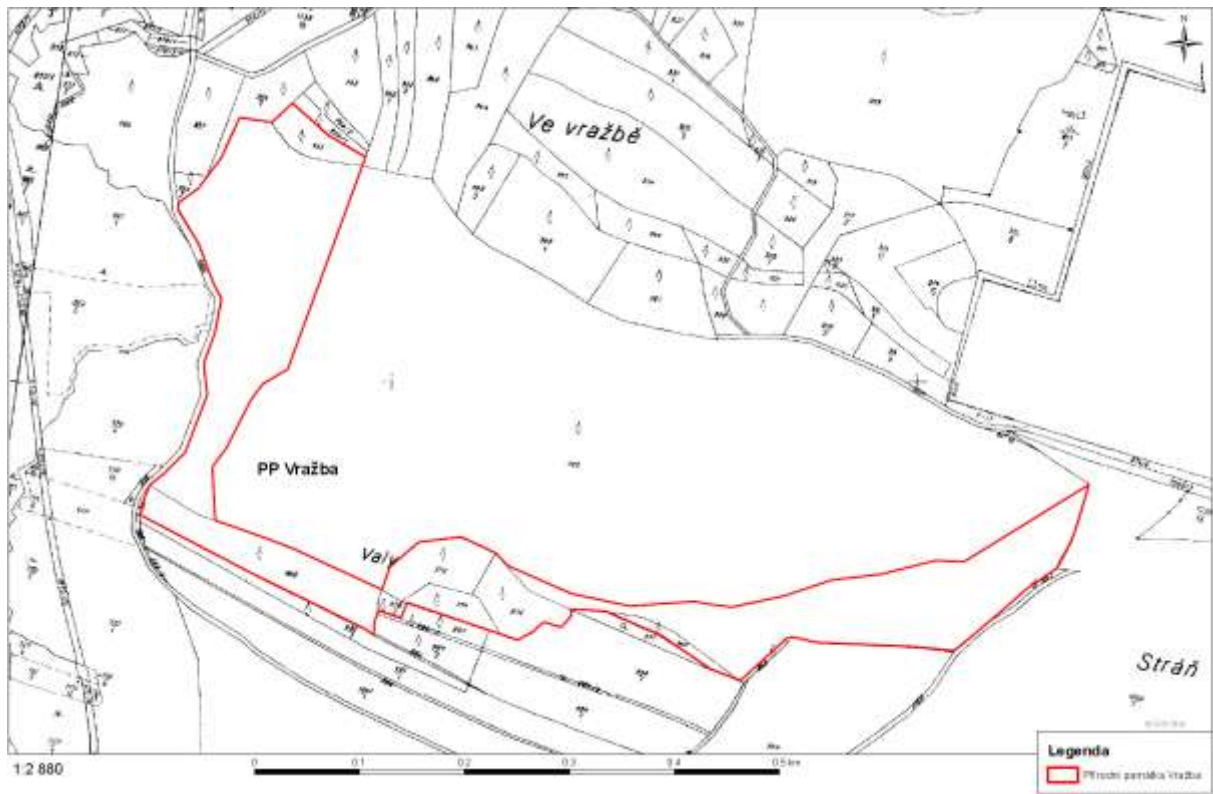
15,4232 ha

### Odůvodnění návrhu

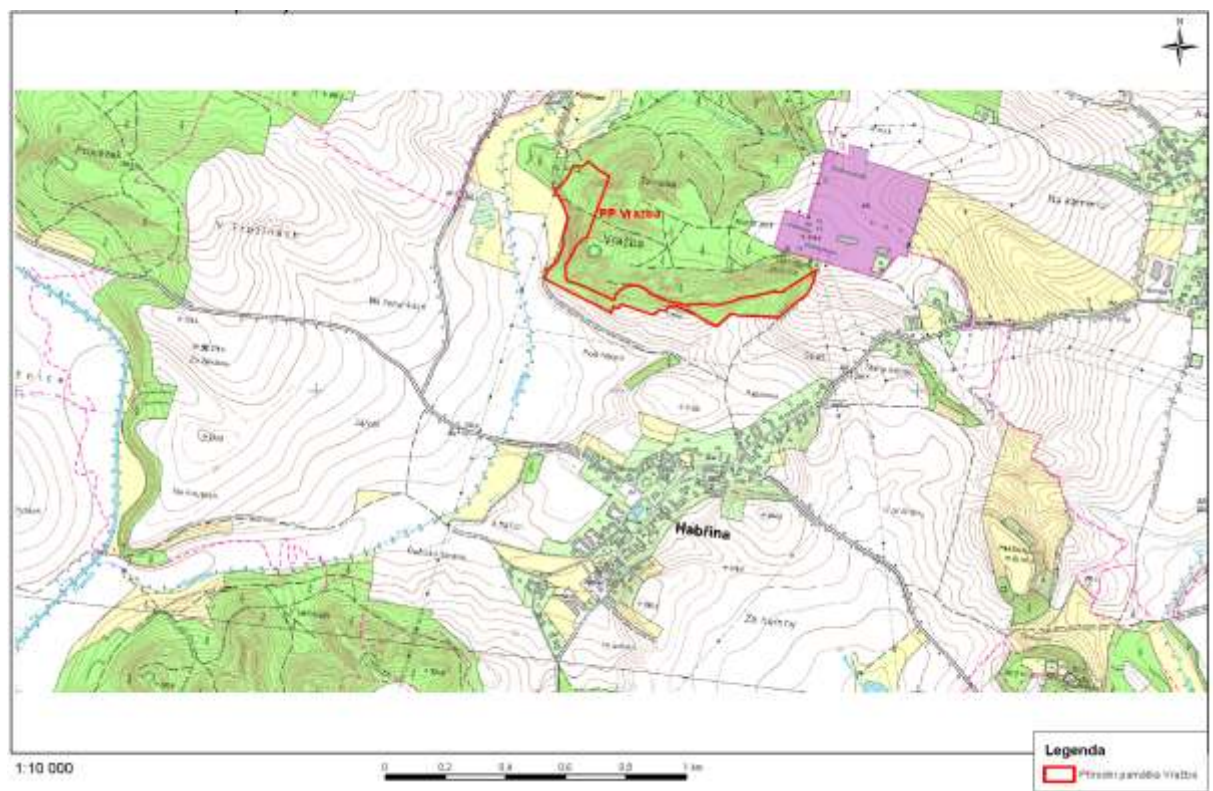
Vyhlášení zvláště chráněného území PP Vražba vyplývá z § 45c zákona a z jeho zařazení do seznamu evropsky významných lokalit. Pro vybrané území je nutné dle § 45c odst. 4 zákona, zajistit předepsanou formu územní ochrany v kategorii stanovené nařízením vlády. Hranice ZCHÚ musí být předepsaným způsobem vyznačena v terénu. Navržený způsob ochrany evropsky významné lokality Vražba, na které se vyskytují stanoviště zvonovce liliolistého (*Adenophora liliifolia*) lokalizované ve východních Čechách, by měl zajistit zachování příznivého stavu výskytu uvedeného druhu. Ochranné pásmo slouží k zabezpečení přírodní památky před rušivými vlivy z okolí (§ 37 zákona).

### Přílohy:

- Příloha č. 1 Katastrální mapa s podrobným záznamem hranic přírodní památky a jejího ochranného pásma
- Příloha č. 2 Základní mapa České republiky s orientačním záznamem hranice přírodní památky a jejího ochranného pásma
- Příloha č. 3 Souřadnice lomových bodů hranic přírodní památky



Příloha č. 2



## Příloha č. 3

030002010016	639336.67	1028596.48
030002010017	639352.30	1028646.26
030002010018	639353.28	1028649.15
030002140001	639414.65	1029024.36
030002140002	639407.74	1029020.31
030002140003	639403.68	1029027.23
030002140004	639397.62	1029023.67
030002140005	639404.72	1029011.58
030002140006	639417.68	1029019.20
030002190001	640147.16	1028249.67
030002190002	640116.02	1028253.71
030002190003	640097.03	1028235.89
030002190004	640062.08	1028266.66
030002190005	640027.53	1028286.59
030002190006	640030.30	1028294.90
030002190007	640099.63	1028488.13
030002190008	640123.63	1028502.25
030002190009	640134.50	1028516.44
030002190010	640158.50	1028563.31
030002190011	640171.56	1028580.75
030002190012	640168.31	1028632.99
030002190013	640115.22	1028651.89
030002190014	640087.69	1028663.24
030002190015	640008.93	1028695.87
030002190016	640001.78	1028674.63
030002190017	639974.48	1028650.22
030002190018	639933.99	1028645.67
030002190019	639900.93	1028661.13
030002190020	639886.89	1028676.73
030002190021	639829.31	1028701.75
030002190022	639773.69	1028713.75

030002190023	639712.69	1028709.38
030002190024	639676.69	1028714.81
030002190025	639626.56	1028703.94
030002190026	639581.88	1028688.69
030002190027	639535.00	1028683.25
030002190028	639482.69	1028670.13
030002190029	639455.44	1028671.25
030002190030	639370.01	1028677.03
030002190031	639395.65	1028694.46
030002190032	639415.33	1028711.23
030002190033	639430.09	1028724.53
030002190034	639463.77	1028753.94
030002190035	639549.15	1028747.83
030002190036	639593.69	1028743.94
030002190037	639619.24	1028739.55
030002190038	639624.03	1028741.85
030002190039	639669.43	1028780.69
030002190040	639697.41	1028770.68
030002190041	639744.13	1028738.95
030002190042	639795.25	1028715.95
030002190043	639828.90	1028713.96
030002190044	639829.64	1028721.76
030002190045	639838.83	1028731.43
030002190046	639855.00	1028725.72
030002190047	639865.17	1028735.37
030002190048	639878.91	1028742.39
030002190049	639896.82	1028736.58
030002190050	639906.64	1028733.38
030002190051	639984.39	1028708.36
030002190052	639991.15	1028723.40