

Návrh na vyhlášení zvláště chráněného území "přírodní památka Rybník Smrkovák"

(vyhotovený podle ustanovení § 40 odst. 1, 5 zákona č. 114/1992 Sb.)

Název chráněného území

Rybník Smrkovák

Předmět ochrany

kuňka ohnivá (*Bombina bombina*)

Cíle ochrany

Podpora a stabilizace populace evropsky významného a silně ohroženého živočišného druhu - kuňky ohnivé včetně aktivní ochrany jejího biotopu; vhodnými zásahy a hospodařením ve vodní nádrži, lučních porostech a ostatních zahrnutých porostech zajistit stabilitu a podpořit její další šíření na lokalitě.

Kategorie ochrany

Přírodní památka.

Bližší ochranné podmínky

Dle § 40 odst. 1 zákona č. 114/1992 Sb., o ochraně přírody a krajiny, ve znění pozdějších předpisů (dále jen „zákon“) navrhuje Krajský úřad královéhradeckého kraje v území činnosti a zásahy, které budou vázány na předchozí souhlas orgánu ochrany přírody:

- a) měnit druh pozemků, způsob jejich využití,
- b) umísťovat a povolovat stavby a zařízení, provádět změny staveb a terénní úpravy,
- c) používat hnojiva a biocidní přípravky (biocidním přípravkem je přípravek obsahující jednu nebo více účinných látek určený k ničení, odpuzování, zneškodňování, zabránění účinku nebo dosažení jiného regulačního účinku na jakýkoliv škodlivý organismus chemickým nebo biologickým způsobem dle přílohy zákona č. 120/2002 Sb., o podmínkách uvádění biocidních přípravků a účinných látek na trh a o změně některých souvisejících zákonů) s výjimkou atraktantů a repelentů pro ochranu lesa,
- d) provádět jakékoli zásahy do půdy,
- e) měnit stávající vodní režim,
- f) záměrně rozšiřovat geograficky nepůvodní druhy rostlin a živočichů, sbírat rostliny a houby, odchyťovat živočichy, kromě výkonu práva myslivosti a managementových opatření prováděných podle plánu péče,
- g) vysazovat dřeviny mimo les,
- h) krmit a přikrmovat zvěř, umísťovat myslivecká zařízení, která způsobují kumulaci zvěře (krmelce, lizy apod.),
- i) vodní dílo odbahňovat či provádět zásahy do jejich litorálních porostů a břehů,
- j) vypouštět vodní nádrž nad rámec schváleného manipulačního řádu mimo případy předcházení nebezpečí při havarijních a povodňových stavech a při odvrácení bezprostředního ohrožení života či zdraví nebo hrozí-li škoda značného rozsahu,
- k) krmit či přikrmovat ryby, vypouštět a chovat kachny divoké a jinou vodní drůbež,
- l) nasazovat rybí obsádku.

Parcelní vymezení přírodní památky

Katastrální území: 754773, Staré Smrkovice

Číslo parcely podle KN	Číslo parcely podle PK nebo jiných evidencí	Druh pozemku podle KN	Způsob využití pozemku podle KN	Číslo listu vlastnictví	Výměra parcely celková podle KN (m ²)	Výměra parcely v ZCHÚ (m ²)
------------------------	---	-----------------------	---------------------------------	-------------------------	---	---

432		vodní plocha	koryto vodního toku přirozené nebo upravené	439	4733	4733
433/1		vodní plocha	rybník	10001	135479	135361
Celkem						140094

Katastrální území: 788350, Vysoké Veselí

Číslo parcely podle KN	Číslo parcely podle PK nebo jiných evidencí	Druh pozemku podle KN	Způsob využití pozemku podle KN	Číslo listu vlastnictví	Výměra parcely celková podle KN (m ²)	Výměra parcely v ZCHÚ (m ²)
553/3		trvalý travní porost	-	10001	1079	1079
Celkem						1079

Výměra přírodní památky

14,1173 ha

Parcelní vymezení ochranného pásma

Katastrální území: (754773, Staré Smrkovice)

Číslo parcely podle KN	Číslo parcely podle PK nebo jiných evidencí	Druh pozemku podle KN	Způsob využití pozemku podle KN	Číslo listu vlastnictví	Výměra parcely celková podle KN (m ²)	Výměra parcely v OP (m ²)
406	414	orná půda	-	83	327418	11284
	847/1			10001		
	407/1			278		
	409			114		
	879			165		
	880			60		
	881			60000		
	882			40		
	886			60		
	887			221		
	888			25		

408/3	887	vodní plocha	koryto vodního toku přirozené nebo upravené	221	665	195
	888			25		
418/2	413	trvalý travní porost	-	465	9491	1289
	418/1			10001		
418/3	429	trvalý travní porost	-	115	19563	56
418/4	418/1	vodní plocha	koryto vodního toku umělé	10001	2873	133
418/5		ostatní plocha	jiná plocha	10002	1229	1229
418/6	429	vodní plocha	zamokřená plocha	115	667	667
	418/1			10001		
428/1	428	trvalý travní porost	-	19	2045	230
433/1		vodní plocha	rybník	10001	135479	835
430		ostatní plocha	neploďná půda	10001	5280	4814
433/2		vodní plocha	koryto vodního toku přirozené nebo upravené	10001	180	168
433/3		vodní plocha	koryto vodního toku přirozené nebo upravené	439	3291	3178
469/1	436	orná půda	-	25	213000	18161
	852/3			10001		
	470/2			465		
	471/4			147		
	471/3			86		
	471/2			405		
	471/1			197		
	887			221		
	888			25		
	889			114		
	890			274		
	891			83		
	Celkem					

Katastrální území: (788350, Vysoké Veselí)

Číslo parcely podle KN	Číslo parcely podle PK nebo jiných evidencí	Druh pozemku podle KN	Způsob využití pozemku podle KN	Číslo listu vlastnictví	Výměra parcely celková podle KN (m ²)	Výměra parcely v OP (m ²)
500/3	533	orná půda	-	119	449748	24123
	534			445		

	553/21			10001		
	553/13			10001		
	553/2			10001		
	553/20			10001		
	553/19			10001		
	555			10001		
	671			10001		
549/1		trvalý travní porost	-	10001	15520	3084
549/4		ostatní plocha	nepločná půda	10001	93	93
549/5		trvalý travní porost	-	10001	10011	4215
553/4		lesní pozemek	-	680	4269	4029
553/15		ostatní plocha	zeleň	10001	1519	1519
538	553/9	orná půda	-	10001	185714	12373
	553/12	orná půda	-	10001		
	553/10	orná půda	-	10001		
	553/8	orná půda	-	10001		
	538	orná půda	-	10001		
	537	orná půda	-	863		
	536	orná půda	-	747		
553/14	553/16	trvalý travní porost	-	10001	10158	3507
	553/17	trvalý travní porost	-	10001		
Celkem						38365

Výměra ochranného pásma

9,5182 ha

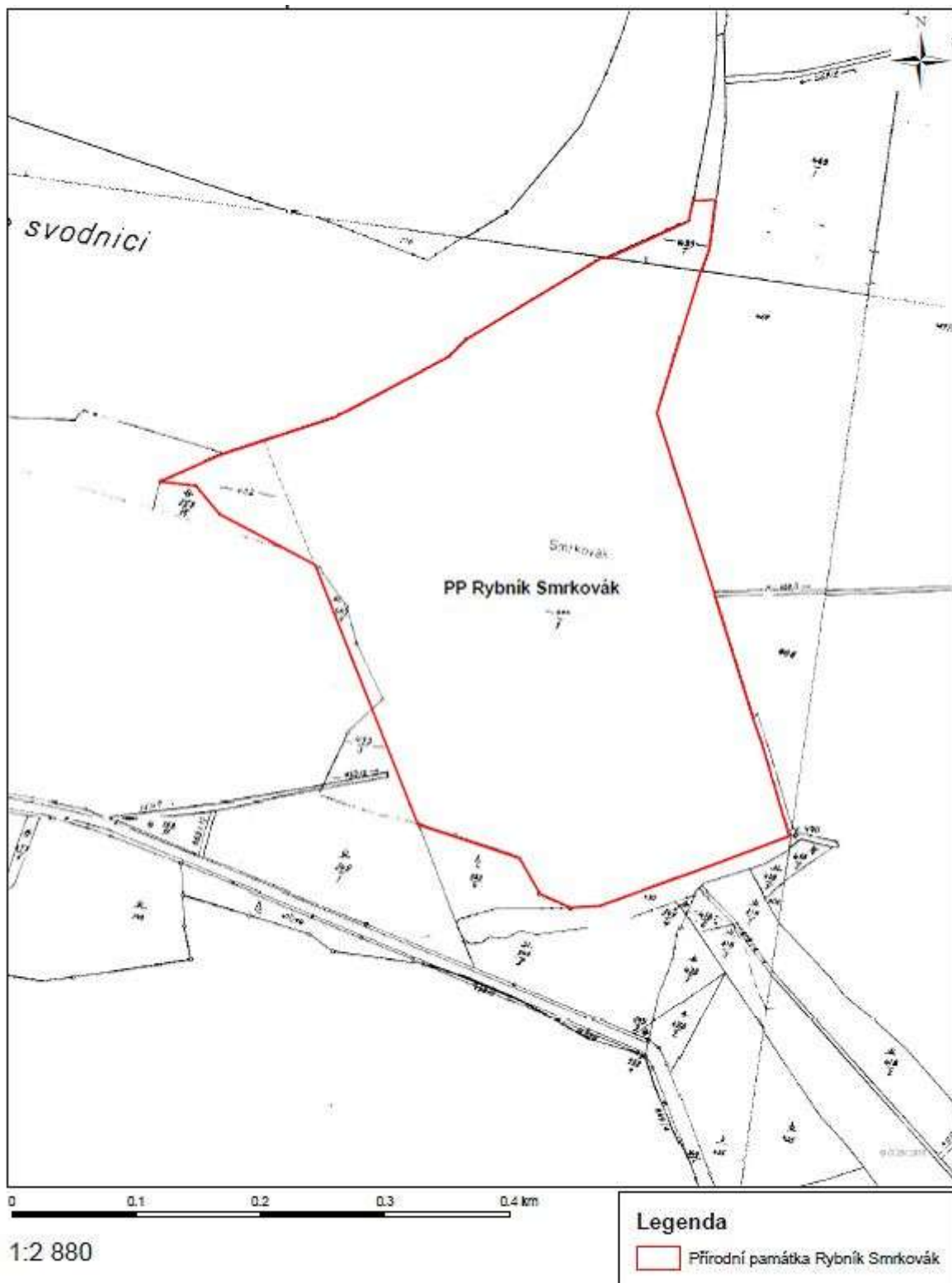
Odůvodnění návrhu

Vyhlášení zvláště chráněného území PP Rybník Smrkovák vyplývá z § 45c zákona a z jeho zařazení do seznamu evropsky významných lokalit, provedeném nařízením vlády č. 132/2005 Sb., ve znění pozdějších předpisů. Pro vybrané území je nutné dle § 45c odst. 4 zákona zajistit předepsanou formu územní ochrany v kategorii stanovené nařízením vlády č.132/2005 Sb., a to ve lhůtě stanovené v § 45c odst. 5 zákona, v daném případě do počátku roku 2014. V této lhůtě musí být vydány příslušné zřizovací předpisy, schváleny plány péče a vypracovány programy monitoringu. Hranice ZCHÚ musí být předepsaným způsobem vyznačena v terénu. Navržený způsob ochrany evropsky významné lokality Rybník Smrkovák, která v současné době hostí jednu z nejpočetnějších populací kuňky ohnivé (*Bombina bombina*) ve východních Čechách, by měl zajistit zachování příznivého stavu populace uvedeného druhu. Ochranné pásmo slouží k zabezpečení přírodní památky před rušivými vlivy z okolí (§ 37 zákona).+

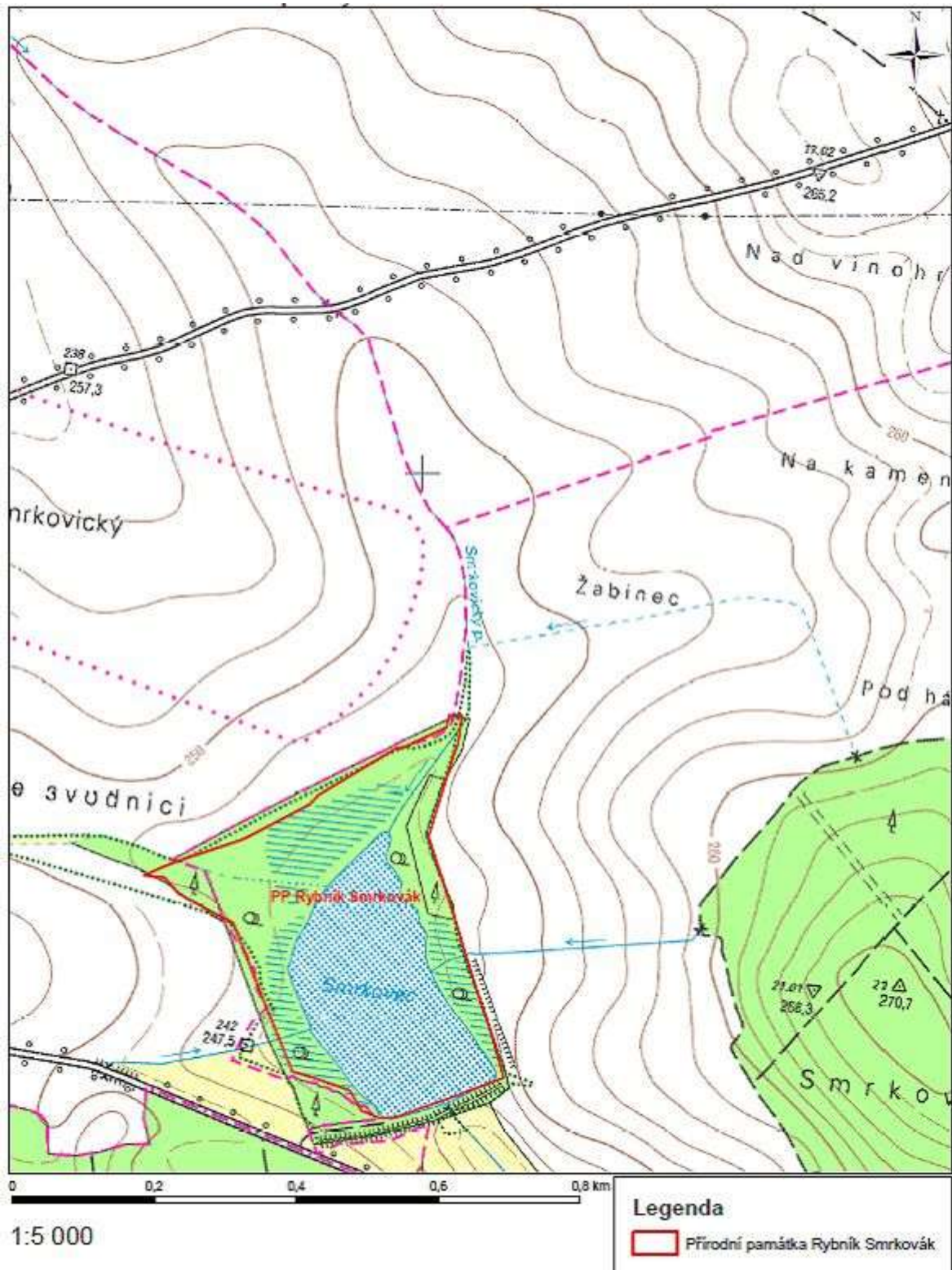
Přílohy:

- Příloha č. 1 Katastrální mapa s podrobným zákresem hranic přírodní památky a jejího ochranného pásma
- Příloha č. 2 Základní mapa České republiky s orientačním zákresem hranice přírodní památky a jejího ochranného pásma
- Příloha č. 3 Souřadnice lom. bodů

Příloha č. 1



Příloha č. 2



Příloha č.3

Číslo I. bodu	souřadnice I. bodů Y,X	
177001720001	665060.43	1025913.97
177001720002	665085.36	1025903.20
177001720003	665101.56	1025874.29
177001720004	665152.36	1025857.24
177001720005	665182.96	1025847.55
177001720006	665220.31	1025755.33
177001720007	665221.36	1025752.68
177001720008	665266.15	1025639.54
177001720009	665269.83	1025637.51
177001720010	665294.70	1025623.76
177001720011	665343.11	1025597.45
177001720012	665362.58	1025574.57
177001720013	665391.12	1025571.34
177001720014	665340.85	1025549.67
177001720015	665306.00	1025538.05
177001720016	665251.67	1025520.49
177001720017	665158.14	1025470.10
177001720018	665144.92	1025456.67
177001720019	665045.58	1025398.19
177001720020	664964.33	1025361.89
177001720021	664960.78	1025343.21
177001720022	664940.94	1025343.41
177001720023	664947.50	1025384.93
177001720024	664990.88	1025515.90
177001720025	664945.53	1025659.46
177001720026	664944.53	1025662.75
177001720027	664913.60	1025761.09
177001720028	664884.40	1025856.14
177001720029	665037.43	1025912.91
228003340001	665238.43	1025709.56