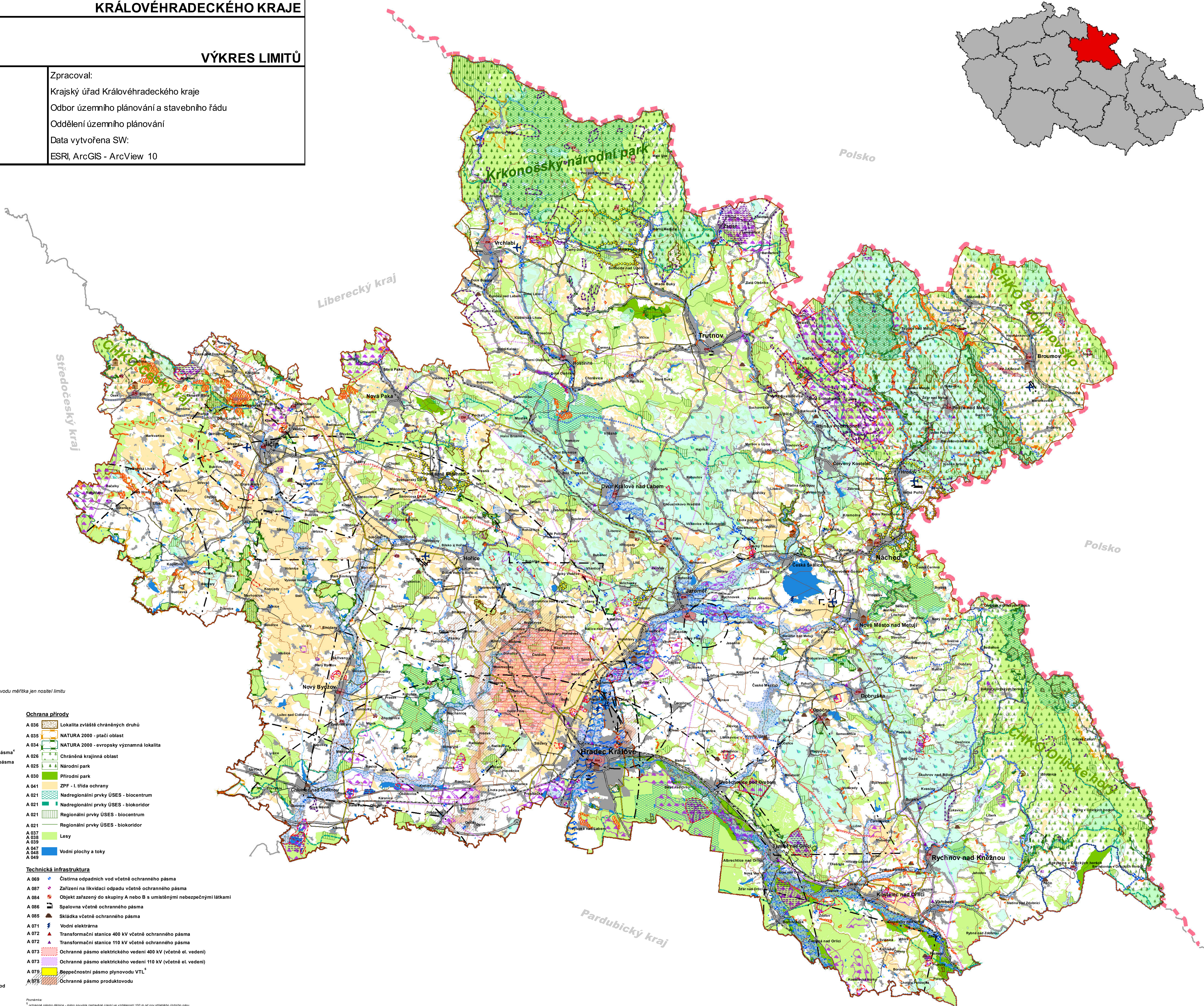
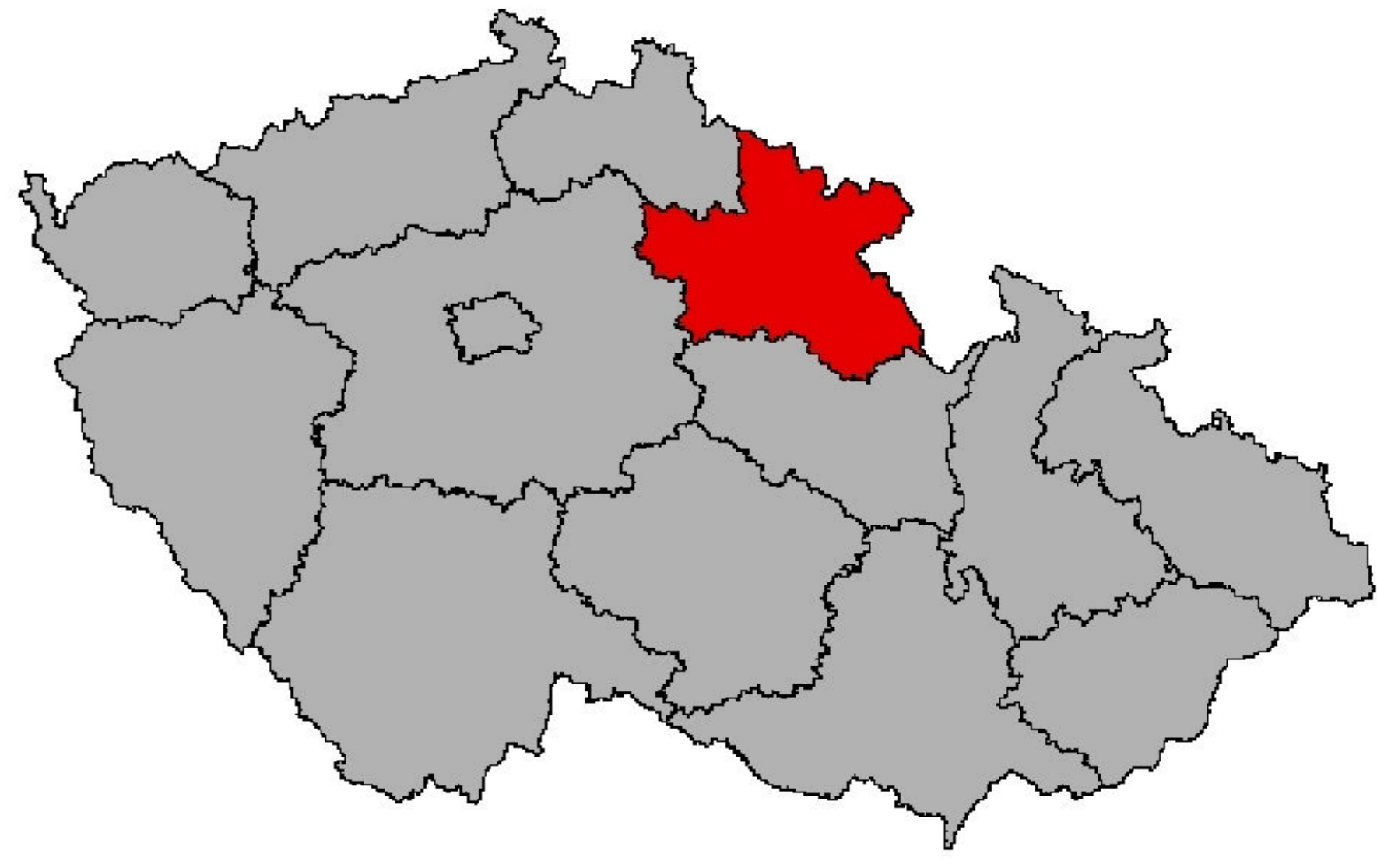




VÝKRES LIMITŮ

Měřítko:	Datum:	Zpracoval:
	5/2013	Krajský úřad Královéhradeckého kraje Odbor územního plánování a stavebního řádu Oddělení územního plánování Data vytvořena SW: ESRI, ArcGIS - ArcView 10
1 : 100 000		



- LEGENDA**
- HRANICE A ZNAČENÍ**
- Hranice státní
  - Hranice kraje
  - Hranice obcí
  - Zastavěné území
- LIMITY VYUŽITÍ ÚZEMÍ**
- Limitem je ochranné pásmo, v některých případech zakreslen z důvodu měřítka jen nositelé limitů
- Sledovaný jev dle přílohy č. 1 k vyhlášce č. 500/2006 Sb.
- Dopravní infrastruktura**
- A 088 Dálnice včetně ochranného pásma<sup>1</sup>
  - A 090 Silnice I. třídy včetně ochranného pásma<sup>2</sup>
  - A 091 Silnice II. třídy včetně ochranného pásma<sup>3</sup>
  - A 094 Železniční dráha celostátní včetně ochranného pásma<sup>4</sup>
  - A 095 Železniční dráha regionální včetně ochranného pásma
  - A 102 Letiště vnitrostátní veřejné
  - A 102 Ochranné pásmo letiště
  - A 102 Hlukové ochranné pásmo letiště
- Ochrana památek**
- A 009 Nemovitá národní kulturní památka
  - A 007 Krajinná památková zóna
  - A 005 RM Městská památková rezervace
  - A 006 ZM Městská památková zóna
  - A 005 RV Vesnická památková rezervace
  - A 006 ZV Vesnická památková zóna
  - A 005 RJ Jiná památková rezervace
- Geologie**
- A 061 Poddolované území<sup>1</sup>
  - A 057 Dobývací prostor
  - A 060 Ložisko nerostných surovin
  - A 058 Chránilo ložiskové území
  - A 062 Sesuvná území
  - A 058 Ložisko poldoidu
- Ochrana vod**
- A 045 Chránilo přírodně akumulace vod
  - A 118 Lokality chráněná pro akumulaci povrchových vod
  - A 050 Záplavové území (Q100)
  - A 053 Území zvláštní povodně pod vodním dílem
  - A 044 Ochranné pásmo vodního zdroje
  - A 055 Ochranné pásmo přírodního léčivého zdroje
- Ochrana přírody**
- A 036 Lokalita zvláště chráněných druhů
  - A 035 NATURA 2000 - ptačí oblast
  - A 034 NATURA 2000 - evropsky významná lokalita
  - A 026 Chránilo krajinná oblast
  - A 025 Národní park
  - A 030 Přírodní park
  - A 041 ZPF - I. třída ochrany
  - A 021 Nadregionální prvky ÚSES - biocentrum
  - A 021 Nadregionální prvky ÚSES - biokoridor
  - A 021 Regionální prvky ÚSES - biocentrum
  - A 021 Regionální prvky ÚSES - biokoridor
  - A 037 Lesy
  - A 038 Lesy
  - A 039 Lesy
  - A 047 Vodní plochy a toky
  - A 049 Vodní plochy a toky
- Technická infrastruktura**
- A 069 Čistírna odpadních vod včetně ochranného pásma
  - A 087 Zařízení na likvidaci odpadu včetně ochranného pásma
  - A 084 Objekt zařazený do skupiny A nebo B s umístěnými nebezpečnými látkami
  - A 086 Spalovna včetně ochranného pásma
  - A 085 Skládky včetně ochranného pásma
  - A 071 Vodní elektrárna
  - A 072 Transformační stanice 400 kV včetně ochranného pásma
  - A 072 Transformační stanice 110 kV včetně ochranného pásma
  - A 073 Ochranné pásmo elektrického vedení 400 kV (včetně el. vedení)
  - A 073 Ochranné pásmo elektrického vedení 110 kV (včetně el. vedení)
  - A 075 Bezpečnostní pásmo plynovodu VTL<sup>5</sup>
  - A 075 Ochranné pásmo produktovodu
- Poznámka:  
1 ochranné pásmo dálnice - mimo souvislé zastavěné území ve vzdálenosti 100 m od osy příslušného územního pásmu  
2 ochranné pásmo silnice I. třídy - mimo souvislé zastavěné území ve vzdálenosti 50 m od osy příslušného územního pásmu  
3 ochranné pásmo silnice II. třídy - mimo souvislé zastavěné území ve vzdálenosti 15 m od osy příslušného územního pásmu  
4 ochranné pásmo dráhy celostátní a regionální - 50 m od osy kolejí kapek, včetně 30 m od hranice obce dráhy  
5 na území Královéhradeckého kraje se nachází dalších 105 podzemních území (nebyly zakresleny z důvodu měřítka)  
6 ochranné pásmo plynovodu VTL - měřítka zakresleno z důvodu měřítka