

PP Rašelina

1. Metodika

Botanický průzkum proběhl formou terénních šetření 21.4., 5.5. a 29.6.2019. ZCHÚ při nich bylo projito s cílem zaznamenat ochránářsky významné druhy rostlin zde rostoucí, především plochy s předpokládaným výskytem ZCHOD. Rostliny byly určeny dle Klíče ke květeně (Kubát, 2002) a Exkursionsflora von Deutschland, Band 3 (Rothmaler, 2009). Nomenklatura zjištěných druhů je uvedena dle Klíče ke květeně ČR (Kubát, 2002). Zjištěné druhy pak byly následně porovnány s přílohou II, vyhlášky ministerstva životního prostředí České republiky č. 395/1992 Sb. a s Červeným seznamem ohrožených druhů České republiky – cévnaté rostliny, aby bylo zjištěno, zda nespádají do nějaké z kategorie ochrany.

Zoologický průzkum v území proběhl v termínech 21.4., 5.5., 26.5., 12.6.2019¹. Zaměřen byl na výskyt ochránářsky významných skupin obratlovců a bezobratlých.

Při systematickém procházení lokality byly zaznamenávány všechny druhy ptáků viděné a slyšené do vzdálenosti 25 m od pozorovatele. S ohledem na malou velikost lokality a způsob využití dat (kvalitativní údaje) nebyl pro účely této zprávy ustanoven transekt průzkumu. Početnost jedinců byla vyhodnocena pouze v případě ochránářsky významných druhů nebo ornitologicky zajímavých nálezů. Pro vyhodnocení pravděpodobnosti hnízdění byly významné druhy ptáků přiřazeny do jedné z kategorií dle nové metodiky pro celostátní mapování hnízdního rozšíření ptáků; 0: druh nehnízdící, A: možné hnízdění, B: pravděpodobné hnízdění, C: prokázané hnízdění².

V rámci herpetologického průzkumu byly pro zjištění přítomnosti zástupců místní herpetofauny využity následující metody: přímé pozorování v terénu (případný odchyt jedinců pro nutnost druhové determinace), zjišťování přítomnosti na základě prohledávání potenciálních stanovišť (zimoviště, místa ke slunění, potravní stanoviště, úkryty), vyhledávání jedinců usmrcených na cestách, prolovování keserem.

V rámci výzkumných prací byl v území sledován výskyt ochránářsky významných druhů hmyzu (brouci, motýli, blanokřídlí, vážky). Doplnkově byl v území sledován výskyt ochránářsky významných savců v území.

Použité kategorie ohrožení:

vyhláška MŽP 395/1992 Sb. O/§3 – ohrožený druh, SO/§2 – silně ohrožený druh, KO/§1 – kriticky ohrožený druh; červený seznam mechorostů (Kučera et al. 2012): LR – nt – druh blízký ohrožení, LC – att – druh neohrožený, vyžadující pozornost; rostlin (Grulich & Chobot 2017): CR – kriticky ohrožený druh, EN – ohrožený, VU – zranitelný, NT – téměř ohrožený, LC – málo dotčený, DD – taxon s nedostatečnými údaji; C1 – kriticky ohrožený, C2 – silně ohrožený (t- s předpokládaným úbytkem historických lokalit 50-90%), C3 – ohrožený či zranitelný druh, C4 – vzácnější taxony vyžadující pozornost; červený seznam bezobratlých (Hejda et al. 2017), obratlovců (Chobot & Němec 2017): CR – kriticky ohrožený druh, EN – ohrožený, VU – zranitelný, NT – téměř ohrožený, LC – málo dotčený.

¹ Další pozorování a sledování stavu území byla prováděna v průběhu managementových prací realizovaných v letech 2018 a 2019.

² A1 – druh pozorovaný v době hnízdění ve vhodném hnízdním prostředí, A2 – pozorování zpívajícího samce či zaslechnutí hlasů souvisejících s hnízděním, B3 – pár pozorovaný v době hnízdění ve vhodném prostředí, B4 – stálý okrsek s opakovaným zjištěním teritoriálního chování, B5 – pozorování toku či páření, B6 – navštěvování pravděpodobných hnízdišť, B7 – vzrušené chování či varování pravděpodobně u hnízda, B8 – přítomnost hnízdní nažiny, B9 – pozorování ptáků při stavbě hnízda, C10 – odpoutávání pozornosti u hnízda, C11 – nález použitého hnízda, C12 – nález čerstvě vyvedených mláďat, C13 – pozorování starých ptáků přilétávajících k hnízdu či odlétávajících od něho, popř. sezení na hnízdě, C14 – pozorování ptáků při krmení či odnášení trusu z hnízda, C15 – nález hnízda s vejci, C16 – nález hnízda s mláďaty (<http://bigfiles.birdlife.cz/>).

2. Výsledky

Přehled zaznamenaných druhů rostlin

název druhu	stupeň ohrožení (vyhláška MŽP 395/1992 Sb. / červený seznam)
všivec lesní (<i>Pedicularis sylvatica</i>)	SO/C2t
ostřice Davallová (<i>Carex davalliana</i>)	O/C2t
prstnatec májový (<i>Dactylorhiza majalis</i>)	O/C3
upolín nejvyšší (<i>Trollius altissimus</i>)	O/C3
bledule jarní (<i>Leucojum vernum</i>)	O/C3
škarda měkká čertkusolistá (<i>Crepis molis</i> subsp. <i>hieracioides</i>)	-/C3
kýchavice bílá (<i>Veratrum album</i> subsp. <i>lobelianum</i>)	-/C4a
bika ladní (<i>Luzula campestris</i>)	
bříza bělokorá (<i>Betula pendula</i>)	
blatouch bahenní (<i>Caltha palustris</i>)	
děhel lesní (<i>Angelica sylvestris</i>)	
děvětsil lékařský (<i>Petasites hybridus</i>)	
hvozdík kropenatý (<i>Dianthus deltoides</i>)	
chrastice rákosovitá (<i>Phalaris arundinacea</i>)	
chrastavec rolní (<i>Knautia arvensis</i>)	
chrpa luční (<i>Centaurea jacea</i>)	
javor klen (<i>Acer pseudoplatanus</i>)	
jeřáb ptačí (<i>Sorbus aucuparia</i>)	
jetel plazivý (<i>Trifolium repens</i>)	
jestřábník chlupáček (<i>Hieracium pilosella</i>)	
jitrocel kopinatý (<i>Plantago lanceolata</i>)	
kohoutek luční (<i>Lychnis flos- cuculi</i>)	
kopretina obecná (<i>Leucanthemum vulgare</i>)	
lipnice luční (<i>Poa pratensis</i>)	

název druhu	stupeň ohrožení (vyhláška MŽP 395/1992 Sb. / červený seznam)
krvavec toten (<i>Sanguisorba officinalis</i>)	
medyněk měkký (<i>Holcus mollis</i>)	
metlice srstnatá (<i>Deschampsia cespitosa</i>)	
metlička křivolaká (<i>Avenella flexuosa</i>)	
mochna nátržník (<i>Potentilla erecta</i>)	
netykavka malokvětá (<i>Impatiens parviflora</i>)	
olše lepkavá (<i>Alnus glutinosa</i>)	
ostružiník (<i>Rubus</i> sp.)	
ovsík vyvýšený (<i>Arrhenaterum alatum</i>)	
pcháč bahenní (<i>Cirsium palustre</i>)	
pcháč potoční (<i>Cirsium rivulare</i>)	
pcháč zelinný (<i>Cirsium oleraceum</i>)	
psineček obecný (<i>Agrostis capillaris</i>)	
prvosěnka vyšší (<i>Primula elatior</i>)	
pryskyřník prudký (<i>Ranunculus acris</i>)	
přeslička lesní (<i>Equisetum sylvaticum</i>)	
pupava (<i>Carlina</i> sp.)	
sítina rozkladitá (<i>Juncus effusus</i>)	
smrk ztepilý (<i>Picea abies</i>)	
smilka tuhá (<i>Nardus stricta</i>)	
srha laločnatá (<i>Dactylis glomerata</i>)	
skřipina lesní (<i>Scirpus sylvaticus</i>)	
škarda bahenní (<i>Crepis paludosa</i>)	
šřovík tupolistý (<i>Rumex obtusifolius</i>)	
tomka vonná (<i>Anthoxanthum odoratum</i>)	

název druhu	stupeň ohrožení (vyhláška MŽP 395/1992 Sb. / červený seznam)
třezalka skvrnitá (<i>Hypericum maculatum</i>)	
třeslice prostřední (<i>Briza media</i>)	
třtina křovištní (<i>Calamagrostis epigejos</i>)	
tužebník jilmový (<i>Filipendula ulmaria</i>)	

název druhu	stupeň ohrožení (vyhláška MŽP 395/1992 Sb. / červený seznam)
vrba (<i>Salix</i> sp.)	
vrbina obecná (<i>Lysimachia vulgaris</i>)	
zblochan vzplývavý (<i>Glyceria fluitans</i>)	

Zvláště chráněné druhy rostlin

druh	kategorie podle vyhlášky č. 395/1992 Sb.	stupeň ohrožení*	poznámka
ostřice Davallova (<i>Carex davalliana</i>)	O	C2t	vzácně střed - východní část území
prstnatec májový (<i>Dactylorhiza majalis</i>)	O	C3	hojně střed - východ území
všivec lesní (<i>Pedicularis sylvatica</i>)	SO	C2t	hojně východní část
upolín nejvyšší (<i>Trollius altissimus</i>)	O	C3	vzácně střed - východ území
bledule jarní (<i>Leucojum vernum</i>)	O	C3	hojně ve spodní části jižní okraj území

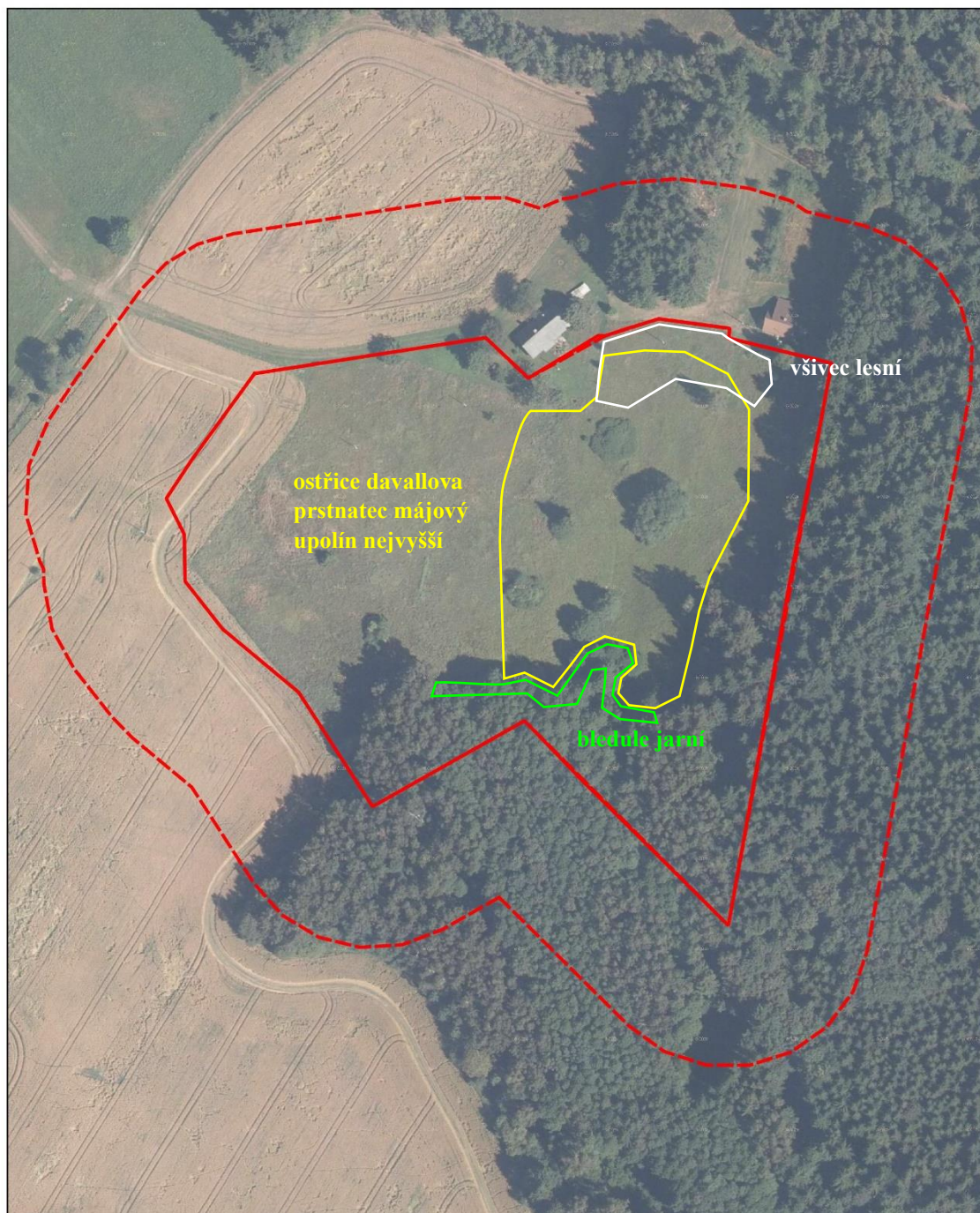
Zaznamenané druhy živočichů

druh	kategorie podle vyhlášky č. 395/1992 Sb.	stupeň ohrožení*	poznámka
otakárek fenýklový <i>Papilio machaon</i>	O	-	jedinci na otevřených stanovištích v území, druh bez větší biotopové preference
zlatohlávek tmavý <i>Oxythyrea funesta</i>	O	-	desítky jedinců horní partie území
ropucha obecná <i>Bufo bufo</i>	O	VU	jedinci jižní část území
skokan hnědý <i>Rana temporaria</i>	-	VU	nižší desítky juvenilů celé území
ještěrka živorodá <i>Zootoca vivipara</i>	SO	NT	jedinci celé území
zmije obecná <i>Vipera berus</i>	KO	VU	jedinci východní okraj
křepelka polní <i>Coturnix coturnix</i>	SO	NT	jedinci západní část
řuhák obecný	O	NT	pár

druh	kategorie podle vyhlášky č. 395/1992 Sb.	stupeň ohrožení*	poznámka
<i>Lanius collurio</i>			keře ve středu území
krkavec velký <i>Corvus corax</i>	O	LC	jedinci východní okraj území – lokalita potravní stanoviště
brhlík lesní <i>Sitta europaea</i>	-	LC	jedinci hnízdění možné
budníček menší <i>Phylloscopus collybita</i>	-	LC	jedinci hnízdění možné
budníček větší <i>Phylloscopus trochilus</i>	-	LC	jedinci hnízdění možné
červenka obecná <i>Erithacus rubecula</i>	-	LC	jedinci hnízdění možné
drozd kvíčala <i>Turdus pilaris</i>	-	LC	jedinci hnízdění možné
drozd zpěvný <i>Turdus philomelos</i>	-	LC	jedinci hnízdění možné
holub hřivnáč <i>Columba palumbus</i>	-	LC	jedinci hnízdění možné
hrdlička divoká <i>Streptopelia turtur</i>	-	LC	jedinci hnízdění možné
konipas bílý <i>Motacilla alba</i>	-	LC	jedinci hnízdění možné
kos černý <i>Turdus merula</i>	-	LC	jedinci hnízdění pravděpodobné
linduška lesní <i>Anthus pratensis</i>	-	LC	jedinci hnízdění pravděpodobné
pěnice černohlavá <i>Sylvia atricapilla</i>	-	LC	jedinci hnízdění pravděpodobné
pěnice hnědokřídlá <i>Sylvia communis</i>	-	LC	jedinci hnízdění možné
pěnice pokřovní <i>Sylvia curruca</i>	-	LC	jedinci hnízdění možné
pěnkava obecná <i>Fringilla coelebs</i>	-	LC	jedinci hnízdění možné
skřivan polní <i>Alauda arvensis</i>	-	LC	jedinci hnízdění možné
sojka obecná <i>Garrulus glandarius</i>	-	LC	jedinci hnízdění možné
straka obecná <i>Pica pica</i>	-	LC	jedinci hnízdění možné
strakapoud velký <i>Dendrocopos major</i>	-	LC	jedinci hnízdění možné
strnad obecný <i>Emberiza citrinella</i>	-	LC	jedinci hnízdění možné
střízlík obecný <i>Troglodytes troglodytes</i>	-	LC	jedinci hnízdění možné
sýkora koňadra <i>Parus major</i>	-	LC	jedinci hnízdění možné
sýkora modřinka <i>Cyanistes caeruleus</i>	-	LC	jedinci hnízdění možné
zvonek zelený <i>Chloris chloris</i>	-	LC	jedinci hnízdění možné

3. Mapové přílohy

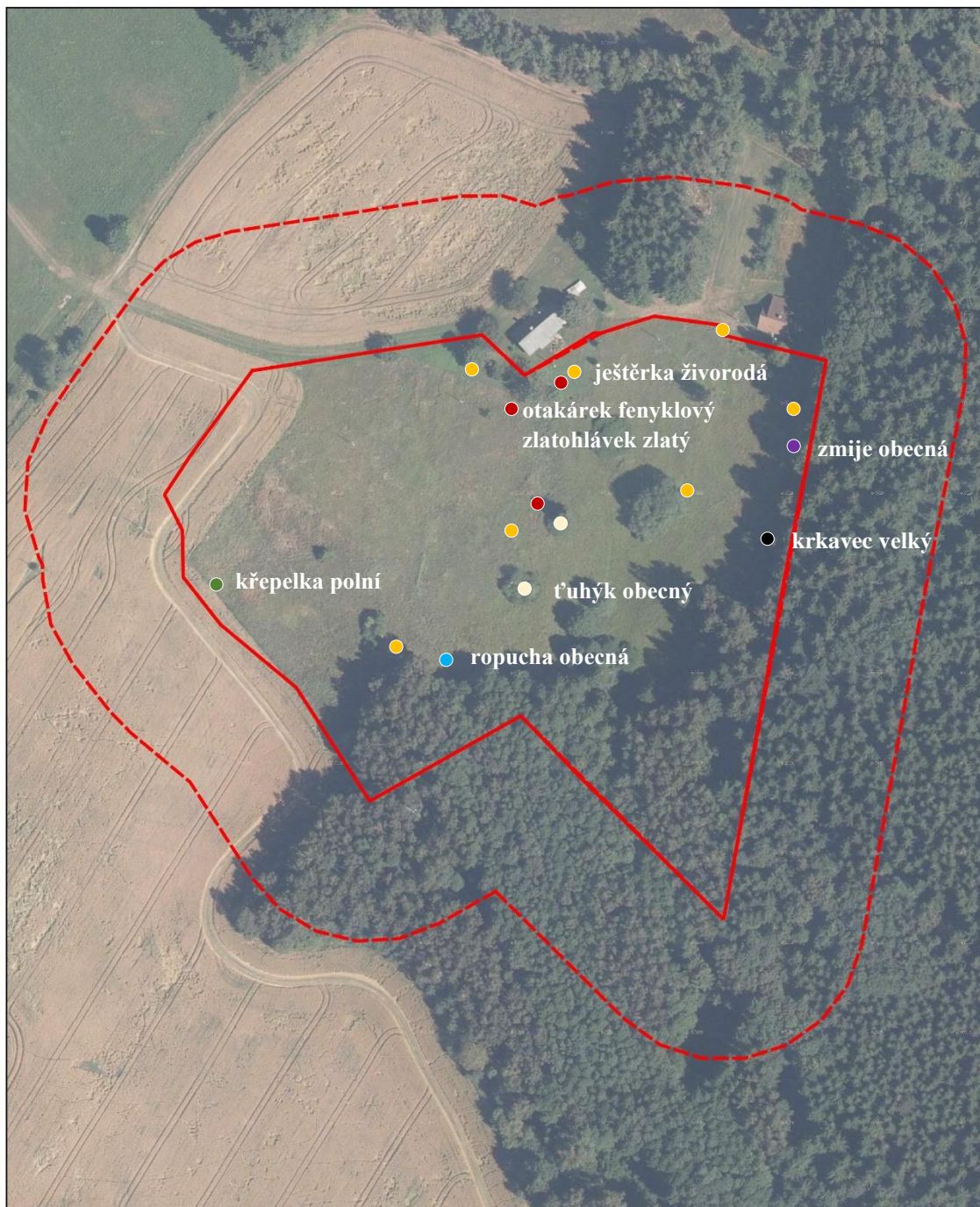
Výskyt zvláště chráněných druhů rostlin



EKOSFER Solutions, s.r.o., 2019
WMS ortofoto, ČÚZK, 2019

0 25 50 75 100 125 m

Výskyt zvláště chráněných druhů živočichů

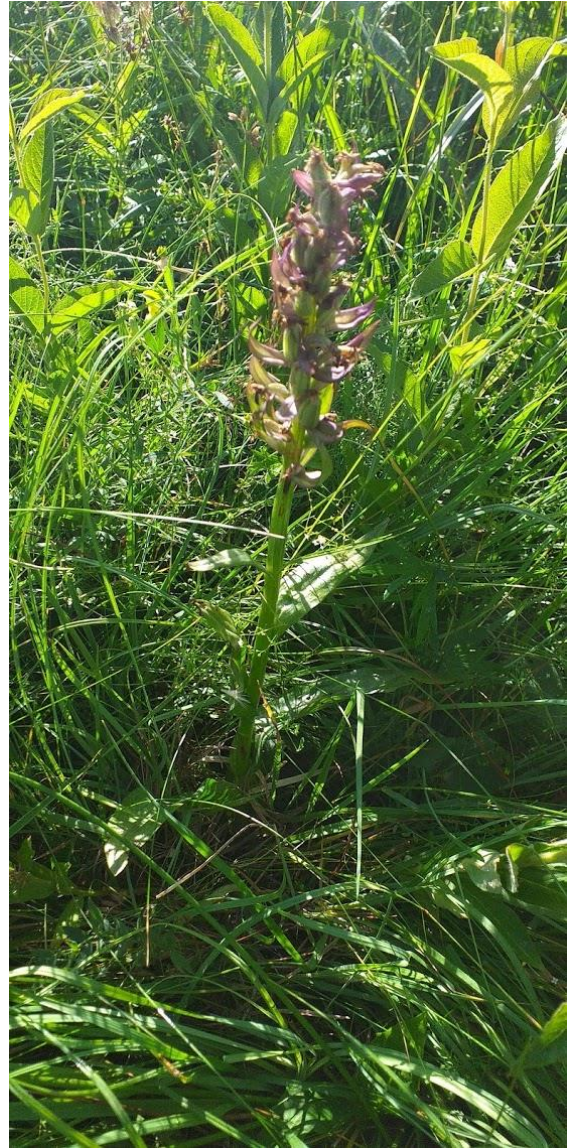


EKOSFER Solutions, s.r.o., 2019
WMS ortofoto, ČÚZK, 2019

0 25 50 75 100 125 m

4. Fotodokumentace





5. Literatura

- GILL F.; DONSKER, D. (eds.). IOC World Bird List (v 6.1) [online]. 2016. Dostupné online <http://www.worldbirdnames.org/ioc-lists/crossref/>
- GRULICH V. & CHOBOT K. [eds.] (2017): Červený seznam ohrožených druhů České republiky. Cévnaté rostliny – Příroda, Praha, 35: 1–178.
- HORA J. eds. 2010: Monitoring druhů přílohy I směrnice o ptácích a ptačích oblastí v letech 2005-2007. AOPK ČR, Praha, 320 s.
- CHYTRÝ M., KUČERA T., KOČÍ M., GRULICH V. LUSTYK P. eds. (2010): Katalog biotopů České republiky. Ed. 2. Agentura ochrany přírody a krajiny ČR, Praha.
- CHOBOT K., NĚMEC M. (eds): Červený seznam ohrožených druhů České republiky – obratlovci. Příroda, AOPK ČR, Praha, 34: 8–35.
- KUBÁT K., HROUDA L., CHRTEK J. jun., KAPLAN Z., KIRSCHNER J. & ŠTĚPÁNEK J. eds. (2002): Klíč ke květeně České republiky. [Key to the Flora of the Czech republic.] – 928 p., Academia, Praha.
- ROTHMALER, W. (2009): Exkursionsflora von Deutschland, Bd. 3, Gefäßpflanzen: Atlasband.
<http://bigfiles.birdlife.cz>,
<http://drusop.nature.cz>,
<http://isop.nature.cz>,
- Vyhláška č. 395/1992 Sb. Vyhláška ministerstva životního prostředí České republiky, kterou se provádějí některá ustanovení zákona České národní rady č. 114/1992 Sb., o ochraně přírody a krajiny.
- Vyhláška č. 393/2012 Sb. Vyhláška, kterou se mění vyhláška č. 395/1992 Sb., kterou se provádějí některá ustanovení zákona č. 114/1992 Sb., o ochraně přírody a krajiny, ve znění pozdějších předpisů.
- Směrnice EU 92/43/EHS O ochraně přírodních stanovišť, volně žijících živočichů a planě rostoucích rostlin (směrnice "o stanovištích").
- Směrnice Rady č. 2009/147/ES, o ochraně volně žijících ptáků.