

PP Chyická stráň

1. Metodika

1.1. Botanický průzkum

Botanický průzkum proběhl formou terénních šetření 26.4, 17.5., 17.6. a 14.7.2021. ZCHÚ při nich bylo projito s cílem zaznamenat ochránářsky významné druhy rostlin zde rostoucí. Rostliny byly určeny dle Klíče ke květeně (Kubát, 2002) a Exkursionsflora von Deutschland, Band 3 (Rothmaler, 2009). Nomenklatura zjištěných druhů je uvedena dle Klíče ke květeně ČR (Kubát, 2002). Zjištěné druhy pak byly následně porovnány s přílohou II, vyhlášky ministerstva životního prostředí České republiky č. 395/1992 Sb. a s Červeným seznamem ohrožených druhů České republiky – cévnaté rostliny, aby bylo zjištěno, zda nespádají do nějaké z kategorie ochrany.

1.2. Zoologický průzkum v

Zoologický průzkum území proběhl v termínech 31.3., 11.4., 26.4., 17.5, 17.6. 2021. Zaměřen byl na výskyt ochránářsky významných skupin obratlovců a doplňkově na výskyt ZCHD hmyzu.

Při systematickém procházení lokality byly zaznamenávány všechny druhy ptáků viděné a slyšené do vzdálenosti 25 m od pozorovatele. S ohledem způsob využití dat (kvalitativní údaje) nebyl pro účely této zprávy ustanoven transekt průzkumu. Početnost jedinců byla vyhodnocena pouze v případě ochránářsky významných druhů nebo ornitologicky zajímavých nálezů. Pro vyhodnocení pravděpodobnosti hnízdění byly významné druhy ptáků přiřazeny do jedné z kategorií dle nové metodiky pro celostátní mapování hnízdního rozšíření ptáků; 0: druh nehnízdící, A: možné hnízdění, B: pravděpodobné hnízdění, C: prokázané hnízdění: A1 – druh pozorovaný v době hnízdění ve vhodném hnízdním prostředí, A2 – pozorování zpívajícího samce či zaslechnutí hlasů souvisejících s hnízděním, B3 – pár pozorovaný v době hnízdění ve vhodném prostředí, B4 – stálý okrsek s opakovaným zjištěním teritoriálního chování, B5 – pozorování toku či páření, B6 – navštěvování pravděpodobných hnízdišť, B7 – vzrušené chování či varování pravděpodobně u hnízda, B8 – přítomnost hnízdní nažiny, B9 – pozorování ptáků při stavbě hnízda, C10 – odpoutávání pozornosti u hnízda, C11 – nález použitého hnízda, C12 – nález čerstvě vyvedených mláďat, C13 – pozorování starých ptáků přilétávajících k hnízdu či odlétávajících od něho, popř. sezení na hnízdě, C14 – pozorování ptáků při krmení či odnášení trusu z hnízda, C15 – nález hnízda s vejci, C16 – nález hnízda s mláďaty (<http://bigfiles.birdlife.cz/>).

V rámci herpetologického průzkumu byly pro zjištění přítomnosti zástupců místní herpetofauny využity následující metody: přímé pozorování v terénu (případný odchyt jedinců pro nutnost druhové determinace), zjišťování přítomnosti na základě prohledávání potenciálních stanovišť (zimoviště, místa ke slunění, potravní stanoviště, úkryty), vyhledávání jedinců usmrcených na cestách, prolovování keserem. V rámci výzkumných prací byl v území sledován výskyt ochránářsky významných druhů hmyzu (brouci, blanokřídlí).

1.3. Použité kategorie ohrožení

vyhláška MŽP 395/1992 Sb. O/§3 – ohrožený druh, SO/§2 – silně ohrožený druh, KO/§1 – kriticky ohrožený druh; červený seznam mechorostů (Kučera et al. 2012): LR – nt – druh blízky ohrožený, LC – att – druh neohrožený, vyžadující pozornost; rostlin (Grulich & Chobot 2017): CR – kriticky ohrožený druh, EN – ohrožený, VU – zranitelný, NT – téměř ohrožený, LC – málo dotčený, DD – taxon s nedostatečnými údaji; C1 – kriticky ohrožený, C2 – silně ohrožený (t- s předpokládaným úbytkem historických lokalit 50-90%), C3 – ohrožený či zranitelný druh, C4 – vzácnější taxony vyžadující pozornost; červený seznam bezobratlých (Hejda et al. 2017), obratlovců (Chobot & Němec 2017): CR – kriticky ohrožený druh, EN – ohrožený, VU – zranitelný, NT – téměř ohrožený, LC – málo dotčený.

2. Výsledky

2.2. Rostliny

2.2.1. Přehled ZCHOD rostlin

název druhu	kategorie podle vyhlášky č. 395/1992 sb.	stupeň ohrožení	popis biotopu druhu v ZCHÚ a aktuální početnost nebo vitalita populace, další poznámky
Cévnaté rostliny			
Árón plamatý (<i>Arum maculatum</i>)	O	NT	Vlhké lužní a listnaté lesy Velmi hojně ve východní polovině PP, vitální, bohatě plodný.
Okrotice bílá (<i>Cephalanthera damasonium</i>)	O	NT	Listnaté světlé lesy, lesní lemy, bazifilní. Vzácně, na vlhčích místech spíše jednotlivé kvetoucí rostliny, vitální. Druh se šíří, lze předpokládat, že se jeho početnost v následujících letech zvýší.
Lilie zlatohlavá (<i>Lilium martagon</i>)	O	LC	Světlé lesy, může růst i na otevřených stanovištích. Bazifilní. Velmi hojně ve východní polovině PP, roztroušeně i na sušších místech, trpí okusem zvěře, která spásá poupata.
Růže galská (<i>Rosa gallica</i>)	-	VU	Suchá a slunná místa – meze, stráně, pastviny, skalnatá místa. Vyšší břeh lesní cesty, desítky nekvetoucích rostlin, nevitální. Pěkné porosty v OP, v lemu lesa jižně od lesní cesty, nejzápadnější výběžek PP, kde porost na ploše 2 x 6 metrů.
Krtičník křídlatý pravý (<i>Scrophularia umbrosa</i> subsp. <i>umbrosa</i>)	-	NT	Nejčastěji břehy vodních toků, zde v pramenné olšíně. Na jednom místě v pramenné olšíně. Statné a vitální rostliny.
Oman vrbolistý (<i>Inula salicina</i>)	-	NT	Slatinné louky, světlé lesy, lesní lemy, křoviny, výslunné stráně. Sad a lesní lemy v částech západně od sadu, místy hojně, vitální. Přesah do ochranného pásma.
Pcháč bezlodyžný (<i>Cirsium acaulon</i>)	-	NT	Pastviny, suché stráně, meze. Na jednom místě v OP, nejzápadnější okraj, desítky rostlin, vitální
Srpice barvířská (<i>Serratula tinctoria</i>)	-	NT	Lesní lemy, světlé lesy, paseky. Okraj paseky s výsadbou dubu, hojně, vitální.

název druhu	kategorie podle vyhlášky č. 395/1992 sb.	stupeň ohrožení	popis biotopu druhu v ZCHÚ a aktuální početnost nebo vitalita populace, další poznámky
Bělozářka větevnatá (<i>Anthericum ramosum</i>)	-	LC	Výslunné stráně, suché trávníky, světlé lesy, bazifilní. Vyšší břeh lesní cesty, 12 kvetoucích trsů a desítky sterilních, vitalita snížena.
Hadí mord nízký (<i>Scorzonera humilis</i>)	-	LC	Vlhčí louky, pastviny, meze, světlé okraje lesů. Zde poněkud atypický výskyt. Preferuje minerálně chudá a kyselá stanoviště. Vyšší břeh lesní cesty, nekvetoucí, pouze sterilní listy, vitalita velmi nízká.
Hvozdík svazčitý (<i>Dianthus armeria</i>)	-	LC	Výslunná místa, lesní okraje, podél cest. Sad, 52 bohatě kvetoucích trsů. Vzácně v lesním lemu západně od sadu. Vitální.
Jilm habrolistý (<i>Ulmus minor</i>)	-	LC	Světlé lesy, křoviny, lesní lemy. Zde na vlhčích místech. Vlhčí jižní okraj východní části PP, část lesa SZ od sadu. Vzácně, převážně mladé stromy. Vitální.
Jilm vaz (<i>Ulmus laevis</i>)	-	LC	Lužní lesy, nivy větších řek. Vlhčí místa, nejčastěji poblíž pramenišť, vzácně, ale vitální.
Prvosienka jarní (<i>Primula veris</i>)	-	LC	Dubohabřiny, teplomilné doubravy, lesní lemy, i teplomilné stráně. Světla místa dubohabřin, sad. Roztroušeně, místy hojně. Vitální.
Smldník jelení (<i>Peucedanum cervaria</i>)	-	LC	Suché trávníky, výslunné stráně, okraje křovin, lesní lemy. Převážně bazifilní. Lesní okraj v sadu. Dále v OP, v lesních lemech. Hojně, vitální.
Svízel severní pravý (<i>Galium boreale</i> subsp. <i>boreale</i>)	-	LC	Slatinné a bezkolencové louky, zde atypický výskyt. Sad, hojně, vitální.
Violka divotvárná (<i>Viola mirabilis</i>)	-	LC	Vlhčí listnaté lesy, převážně bazifilní. Světla vlhčí místa v dubohabřině, velmi vzácně, vitální.
Zeměžluč okolíkatá (<i>Centaurium erythraea</i>)	-	LC	Lesní cesty, lesní lemy. Sad a lem přiléhající louky (přesah do OP), desítky kvetoucích rostlin, vitální.

2.2.2. Přehled zaznamenaných druhů rostlin

áron plamatý (*Arum maculatum*) §O

bez černý (*Sambucus nigra*)

blatouch bahenní (*Caltha palustris*)

bršlice kozí noha (*Aegopodium podagraria*)

dobromysl obecná (*Origanum vulgare*)

dub letní (*Quercus petraea*)

dymnivka dutá (*Corydalis cava*)

habr obecný (*Carpinus betulus*)

hrachor černý (*Lathyrus niger*)

hrachor jarním (*Lathyrus vernus*)

hvozdík svazčitý (*Dianthus armeria*)

javor babyka (*Acer campestre*)

jasan ztepilý (*Fraxinus excelsior*)

jaterník podléška (*Hepatica nobilis*)

jilm habrolistý (*Ulmus minor*)

jilm vaz (*Ulmus laevis*)

lípa srdčitá (*Tilia cordata*)

lilie zlatohlavá (*Lilium martagon*) §O

lipnicí hajní (*Poa nemoralis*)

klinopád obecný (*Clinopodium vulgare*)

konvalinka vonná (*Convallaria majalis*)

kokořík mnohokvětý (*Polygonatum multiflorum*)

líška obecná (*Coryllus avellana*)

mařinka vonná (*Galium odoratum*)

olše lepkavá (*Alnus glutinosa*)

okrotice bílá (*Cephalanthera damasonium*) §O

oman vrboolistý (*Inula salicina*)

ostřice ostrá (*Carex acutiformis*)

ostřice řídkoklasá (*Carex remota*)

orsej jarní (*Ficaria verna* subsp. *bulbifera*)

pitulník horský (*Galeobdolon montanum*)

plicníkem tmavým (*Pulmonaria obscura*)

podbílek šupinatý (*Lathraea squamaria*)

prvosenka jarní (*Primula veris*)

pryskyřník kosmatý (*Ranunculus lanuginosus*)

pšeníčko rozkladité (*Milium effusum*)

ptačinec velkokvětý (*Stellaria holosteoides*)

sasanka hajní (*Anemone nemorosa*)

sasanka pryskyřníkovitá (*Anemone ranunculoides*)

smldník jelení (*Peucedanum cervaria*)

srpice barvířská (*Serratula tinctoria*)

strdivka nící (*Melica nutans*)

strdivka jednokvětá (*Melica uniflora*)

řepík lékařský (*Agrimonia eupatoria*)

třešeň ptačí (*Prunus avium*)

válečka lesní (*Brachypodium sylvaticum*)

2.3. Živočichové

2.3.1. Přehled ZCHOD živočichů

název druhu	kategorie podle vyhlášky č. 395/1992 sb.	stupeň ohrožení	popis biotopu druhu v ZCHÚ a aktuální početnost nebo vitalita populace, další poznámky
Blanokřídli			
čmelák zemní (<i>Bombus terrestris</i>)	O	-	Otevřená výslunná stanoviště na okraji území. Nižší desítky jedinců.
Plazi			
ještěrka obecná (<i>Lacerta agilis</i>)	SO	VU	Rozmnožovacím otevřená osluněná stanoviště s dostatkem úkrytů. Lokalita je vhodné rozmnožovací stanoviště a zimoviště. Záznam 2 jedinců v sadu. Celkový odhad populace jsou nižší desítky dospělců.
slepýš křehký (<i>Anguis fragilis</i>)	SO	NT	Rozmnožovacím stanovištěm lesní celky, remízy, parky a zahrady s dostatkem úkrytů, lokalita je vhodné rozmnožovací stanoviště a zimoviště. Zastížen 1 jedinec v lesním porostu na JV hranici území – předpoklad silnější populace vyšších desítek jedinců.
Ptáci			
datel černý (<i>Dryocopus martius</i>)	-	LC	lesní celky se staršími porosty a stromy vhodnými pro tesání dutin, parky a remízy. Zaznamenán 1 jedinec – hnízdění možné 1-2 párů.
holub doupňák (<i>Columba oenas</i>)	SO	VU	Světlé listnaté lesy, větší listnaté remízy se staršími stromy. Zaznamenán 1 jedinec ve východní části – pravděpodobné hnízdění 1 páru.
krahujec obecný (<i>Accipiter nisus</i>)	SO	VU	Lesní porosty, menší lesní celky. Zaznamenán 1 jedinec na přeletu území – hnízdění možné 1 páru.
krutihlav obecný (<i>Jynx torquilla</i>)	SO	VU	Starší sady, okraje světlých porostů. Zaznamenán 1 jedinec v blízkosti sadu. Hnízdění pravděpodobnější dále k okraji intravilánu vesnice.
lejsek bělokrký (<i>Ficedula albicollis</i>)	-	NT	Listnaté a smíšené lesy, doprovodná vegetace vodotečí, parky. Zaznamenán 1 jedinec na severu V části – možné hnízdění 1-2 párů.
lejsek šedý (<i>Muscicapa striata</i>)	O	-	Doprovodná vegetace vodotečí, parky. Záznam 1 jedince – pravděpodobné hnízdění 1 páru Jižní okraj V části porostů.
strakapoud prostřední (<i>Dendrocoptes medius</i>)	O	VU	Světlé listnaté lesy. Záznam 3 jedinců v rámci východní části území. Možné hnízdění 1-2 párů.
slavík obecný (<i>Luscinia megarhynchos</i>)	O	-	Husté křovinné formace, zapojené okraje lesních celků a parků. Zaznamenán 1 jedinec – pravděpodobné hnízdění 1 páru, JZ okraj V části.

název druhu	kategorie podle vyhlášky č. 395/1992 sb.	stupeň ohrožení	popis biotopu druhu v ZCHÚ a aktuální početnost nebo vitalita populace, další poznámky
strnad luční (<i>Emberiza calandra</i>)	KO	VU	Otevřená stanoviště s úhory, mezemi a pomístně s keři. Zaznamenán 1 jedinec na přechodu mezi V a Z částí ZCHÚ. Druh bez přímé vazby na lokalitu.
řuhýk obecný (<i>Lanius collurio</i>)	O	NT	Otevřená stanoviště keři a keřovými formacemi zaznamenán 1 jedinec – možné hnízdění 1-2 párů. S okraj Z části, JZ okraj V části.
žluva hajní (<i>Oriolus oriolus</i>)	SO	-	Parky, okraje lesů, doprovodná vegetace vodotečí Zaznamenáni 2 jedinci – severní okraj ZCHÚ; pravděpodobné hnízdění 1-2 párů.
Savci			
veverka obecná (<i>Sciurus vulgaris</i>)	O	DD	Lesní celky, remízy, parky a zahrady s dostatkem úkrytů. Zastižen 1 jedinec ve V části.
zajíc polní (<i>Lepus europaeus</i>)	-	NT	Polní kultury a trvalé travní porosty Za S hranicí ZCHÚ zaznamenáni 4 jedinci. Výskyt přímo v území je pravděpodobný.

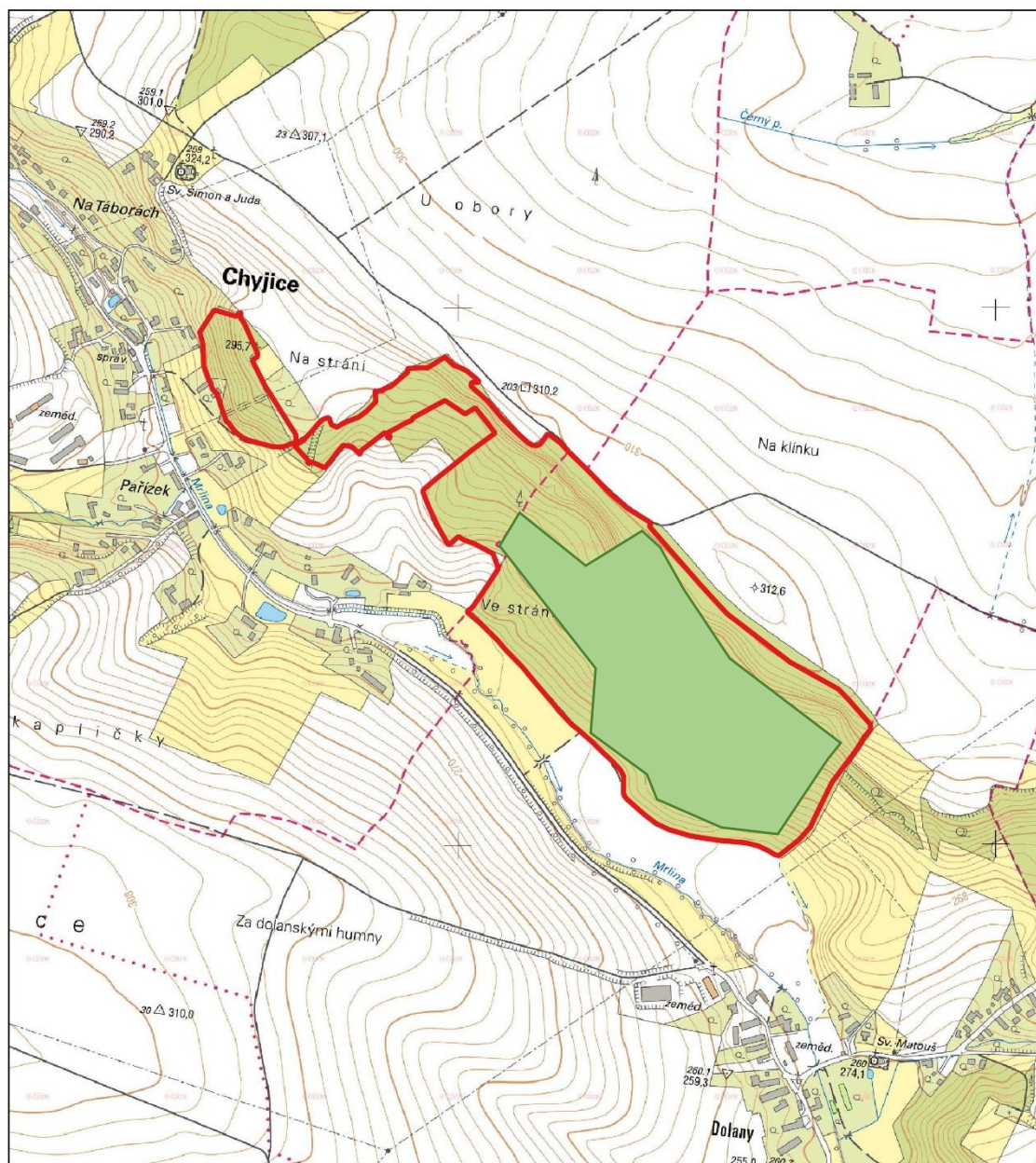
2.3.2. Přehled zaznamenaných druhů ptáků

Český název	Vědecký název	Červený seznam	Vyhláška MŽP ČR č. 395/1992 Sb.	Směrnice o ptácích č.79/409/EHS
bažant obecný	<i>Phasianus colchicus</i>	LC		
brhlík lesní	<i>Sitta europaea</i>	LC		
budníček lesní	<i>Phylloscopus sibilatrix</i>	LC		
budníček menší	<i>Phylloscopus collybita</i>	LC		
budníček větší	<i>Phylloscopus trochilus</i>	LC		
červenka obecná	<i>Erithacus rubecula</i>	LC		
čížek lesní	<i>Carduelis spinus</i>	LC		
datel černý	<i>Dryocopus martius</i>	LC		Příloha I
dlask tlustozobý	<i>Coccothraustes coccothraustes</i>	LC		
drozd kvíčala	<i>Turdus pilaris</i>	LC		
drozd zpěvný	<i>Turdus philomelos</i>	LC		
holub doupňák	<i>Columba oenas</i>	VU	SO	
holub hřivnáč	<i>Columba palumbus</i>	LC		
hýl obecný	<i>Pyrrhula pyrrhula</i>	LC		
jiříčka obecná	<i>Delichon urbicum</i>	NT		
káně lesní	<i>Buteo buteo</i>	LC		
konipas bílý	<i>Motacilla alba</i>	LC		
kos černý	<i>Turdus merula</i>	LC		
krahujec obecný	<i>Accipiter nisus</i>	VU	SO	
králíček obecný	<i>Regulus regulus</i>	LC		
králíček ohnivý	<i>Regulus ignicapillus</i>	LC		
krutihlav obecný	<i>Jynx torquilla</i>	VU	SO	
lejsěk bělokrký	<i>Ficedula albicollis</i>	NT		Příloha I


Český název	Vědecký název	Červený seznam	Vyhláška MŽP ČR č. 395/1992 Sb.	Směrnice o ptácích č.79/409/EHS
lejsek šedý	<i>Muscicapa striata</i>	LC	O	
pěnice černohlavá	<i>Sylvia atricapilla</i>	LC		
pěnice hnědokřídlá	<i>Sylvia communis</i>	LC		
pěnice pokřovní	<i>Sylvia curruca</i>	LC		
pěnkava obecná	<i>Fringilla coelebs</i>	LC		
poštolka obecná	<i>Falco tinnunculus</i>	LC		
puštík obecný	<i>Strix aluco</i>	LC		
rákosník zpěvný	<i>Acrocephalus palustris</i>	LC		
rehek zahradní	<i>Phoenicurus phoenicurus</i>	LC		
rorýs obecný	<i>Apus apus</i>	LC	O	
skřivan polní	<i>Alauda arvensis</i>	LC		
slavík obecný	<i>Luscinia megarhynchos</i>	LC	O	
sojka obecná	<i>Garrulus glandarius</i>	LC		
stehlík obecný	<i>Carduelis carduelis</i>	LC		
strakapoud prostřední	<i>Dendrocopos medius</i>	VU	O	Příloha I
strakapoud velký	<i>Dendrocopos major</i>	LC		
strnad luční	<i>Miliaria calandra</i>	VU	KO	
strnad obecný	<i>Emberiza citrinella</i>	LC		
střízlík obecný	<i>Troglodytes troglodytes</i>	LC		
sýkora babka	<i>Poecile palustris</i>	LC		
sýkora koňadra	<i>Parus major</i>	LC		
sýkora modřinka	<i>Cyanistes caeruleus</i>	LC		
sýkora uhelníček	<i>Periparus ater</i>	LC		
šoupálek dlouhoprstý	<i>Certhia familiaris</i>	LC		
špaček obecný	<i>Sturnus vulgaris</i>	LC		
ťuhýk obecný	<i>Lanius collurio</i>	NT	O	Příloha I
vlaštovka obecná	<i>Hirundo rustica</i>	NT	O	
vrabec domácí	<i>Passer domesticus</i>	LC		
vrabec polní	<i>Passer montanus</i>	LC		
zvonek zelený	<i>Carduelis chloris</i>	LC		
zvonohlík zahradní	<i>Serinus serinus</i>	LC		
žluna zelená	<i>Picus viridis</i>	LC		
žluva hajní	<i>Oriolus oriolus</i>	LC	SO	

3. Mapové přílohy

Výskyt ZCHD rostlin v PP Chyjická stráně



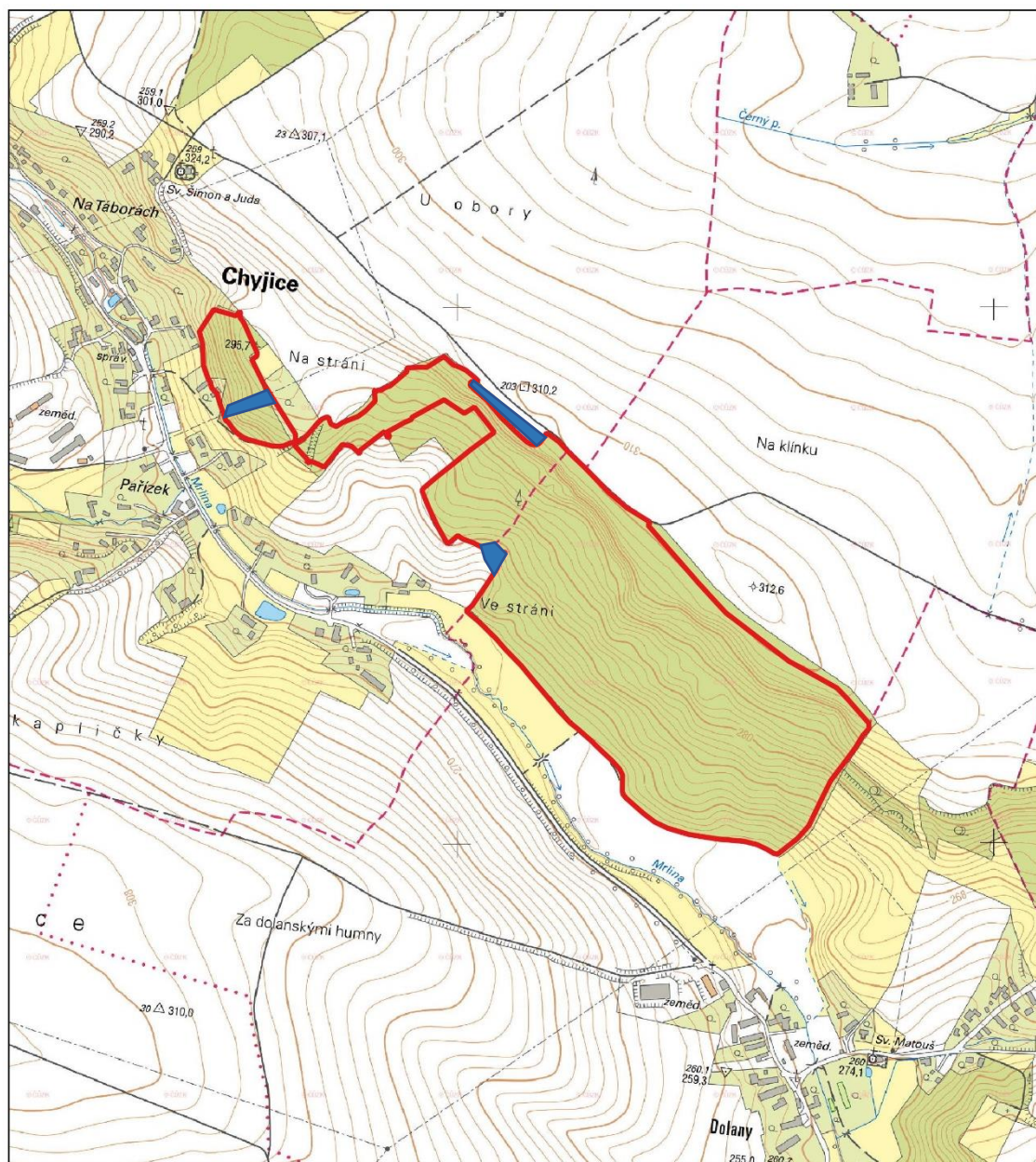
 PP Chyjická stráně


 áron plamatý (*Arum maculatum*), lilie zlatohlavá (*Lilium martagon*), okrotice bílá (*Cephalanthera damasonium*)

EKOSFER Solutions, s.r.o., 2021
WMS ZM 10, ČÚZK, 2021



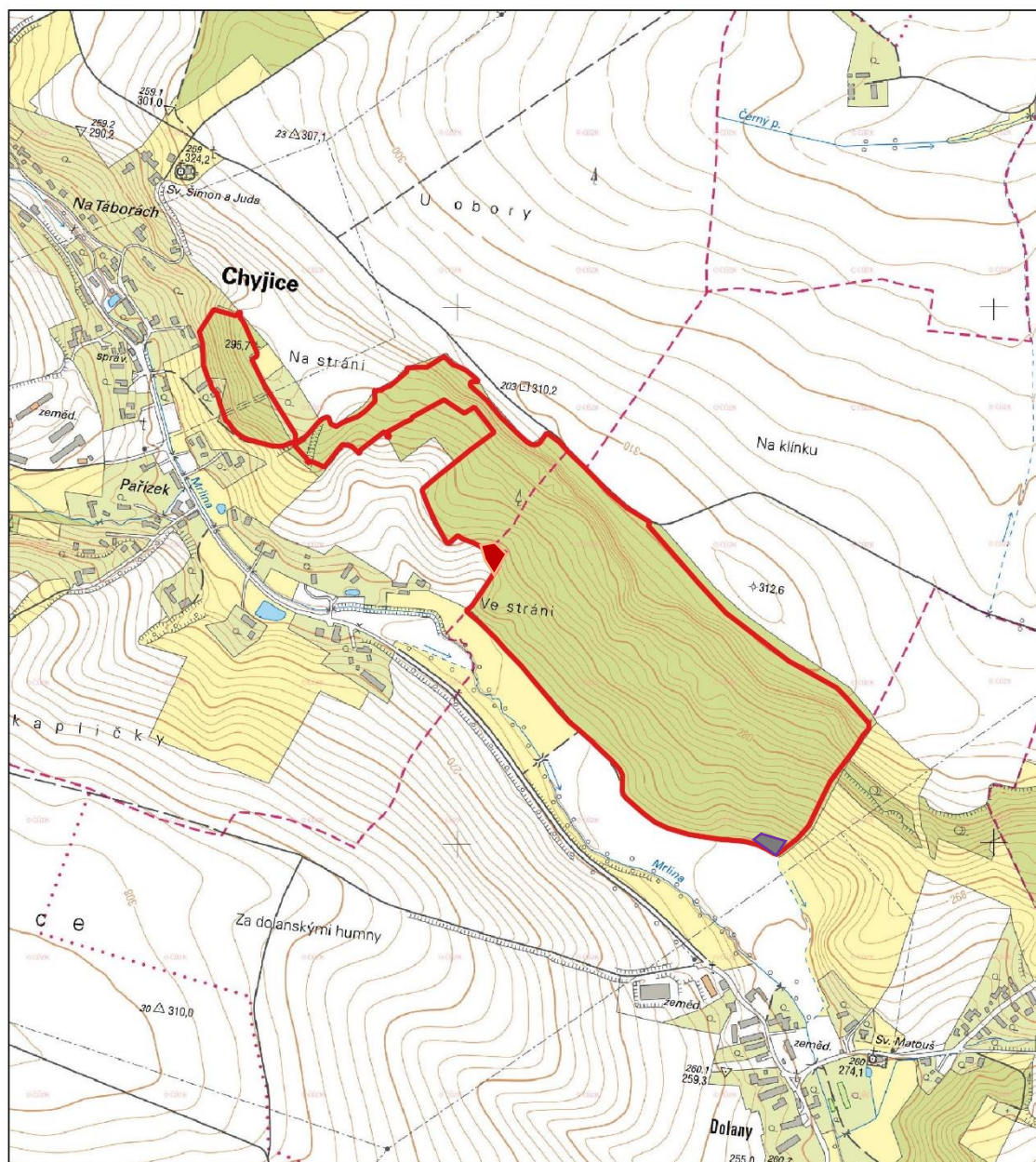
Výskyt ZCHD živočichů v PP Chyjická stráň – bezobratlí





 čmelák zemi (*Bombus terrestris*)

0 0.2 0.4 0.6 0.8 1 km

Výskyt ZCHD živočichů v PP Chyjická stráň – ZCHD plazů

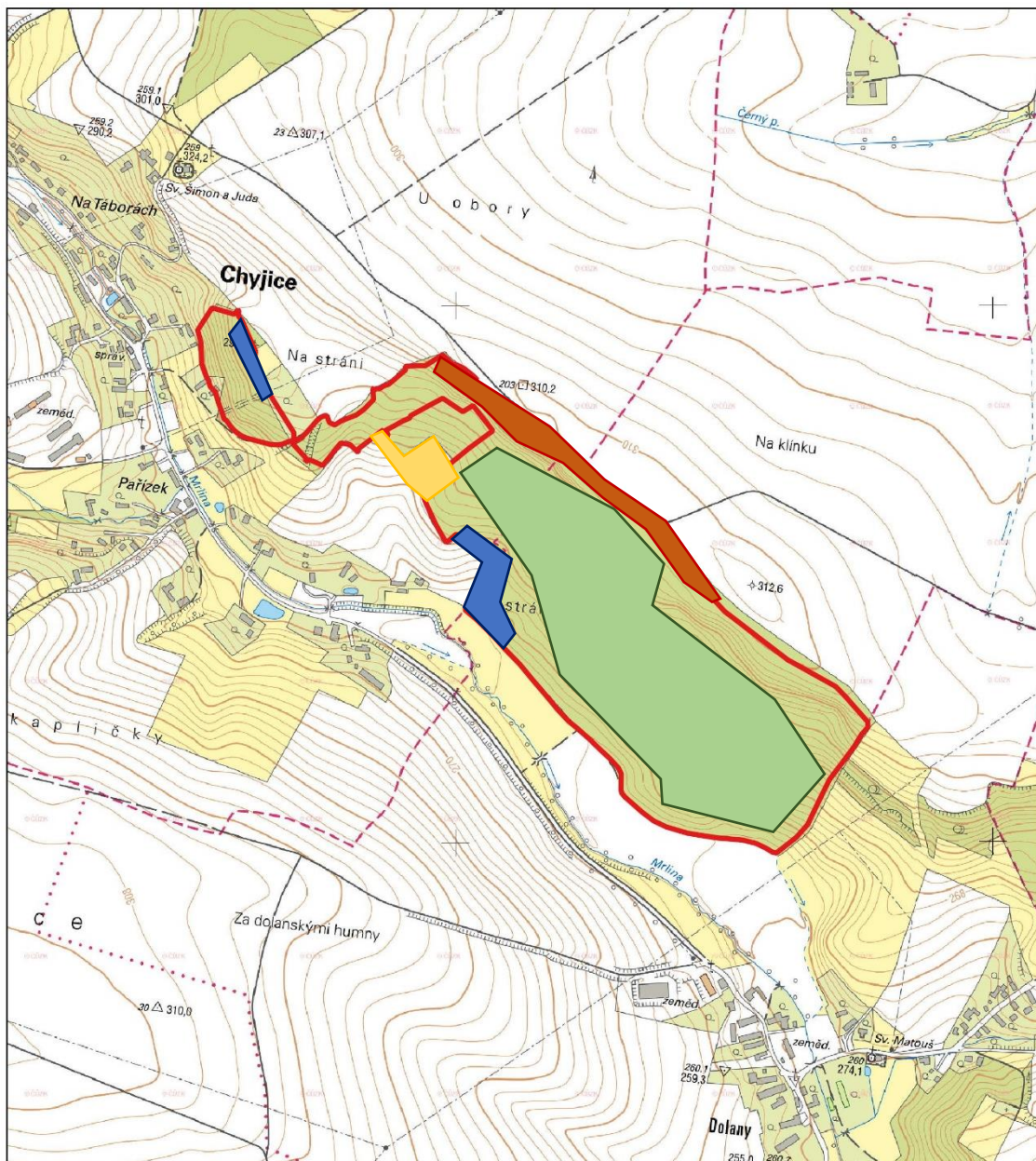


-  ještěrka obecná (*Lacerta agilis*)
-  slepýš křehký (*Anguis fragilis*)

0 0.2 0.4 0.6 0.8 1 km



Výskyt ZCHD živočichů v PP Chyjická stráň – ZCHD ptáků

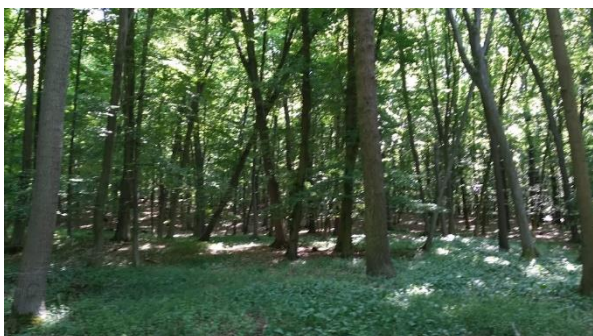


- holub doubrňák (*Columba oenas*)
- krahujec obecný (*Accipiter nisus*), strnad luční (*Emberiza calandra*)
- krutihlav obecný (*Jynx torquilla*), slavík obecný (*Luscinia megarhynchos*), řuhýk obecný (*Lanius collurio*)
- strakapoud prostřední (*Dendrocopos medius*)
- žluva hajní (*Oriolus oriolus*)



4. Fotodokumentace

DP 1



DP2



Ochranné pásmo



5. Literatura

- GILL F.; DONSKER, D. (eds.). IOC World Bird List (v 6.1) [online]. 2016. Dostupné online <http://www.worldbirdnames.org/ioc-lists/crossref/>
- GRULICH V. & CHOBOT K. [eds.] (2017): Červený seznam ohrožených druhů České republiky. Cévnaté rostliny – Příroda, Praha, 35: 1–178.
- HORA J. eds. 2010: Monitoring druhů přílohy I směrnice o ptácích a ptačích oblastí v letech 2005-2007. AOPK ČR, Praha, 320 s.
- CHYTRÝ M., KUČERA T., KOČÍ M., GRULICH V. LUSTYK P. eds. (2010): Katalog biotopů České republiky. Ed. 2. Agentura ochrany přírody a krajiny ČR, Praha.
- CHOBOT K., NĚMEC M. (eds): Červený seznam ohrožených druhů České republiky – obratlovci. Příroda, AOPK ČR, Praha, 34: 8–35.
- KUBÁT K., HROUDA L., CHRTEK J. jun., KAPLAN Z., KIRSCHNER J. & ŠTĚPÁNEK J. eds. (2002): Klíč ke květeně České republiky. [Key to the Flora of the Czech republic.] – 928 p., Academia, Praha.
- ROTHMALER, W. (2009): Exkursionsflora von Deutschland, Bd. 3, Gefäßpflanzen: Atlasband.
<http://bigfiles.birdlife.cz>,
<http://drusop.nature.cz>,
<http://isop.nature.cz>,
- Vyhláška č. 395/1992 Sb. Vyhláška ministerstva životního prostředí České republiky, kterou se provádějí některá ustanovení zákona České národní rady č. 114/1992 Sb., o ochraně přírody a krajiny.
- Vyhláška č. 393/2012 Sb. Vyhláška, kterou se mění vyhláška č. 395/1992 Sb., kterou se provádějí některá ustanovení zákona č. 114/1992 Sb., o ochraně přírody a krajiny, ve znění pozdějších předpisů.
- Směrnice EU 92/43/EHS O ochraně přírodních stanovišť, volně žijících živočichů a planě rostoucích rostlin (směrnice "o stanovištích").
- Směrnice Rady č. 2009/147/ES, o ochraně volně žijících ptáků.