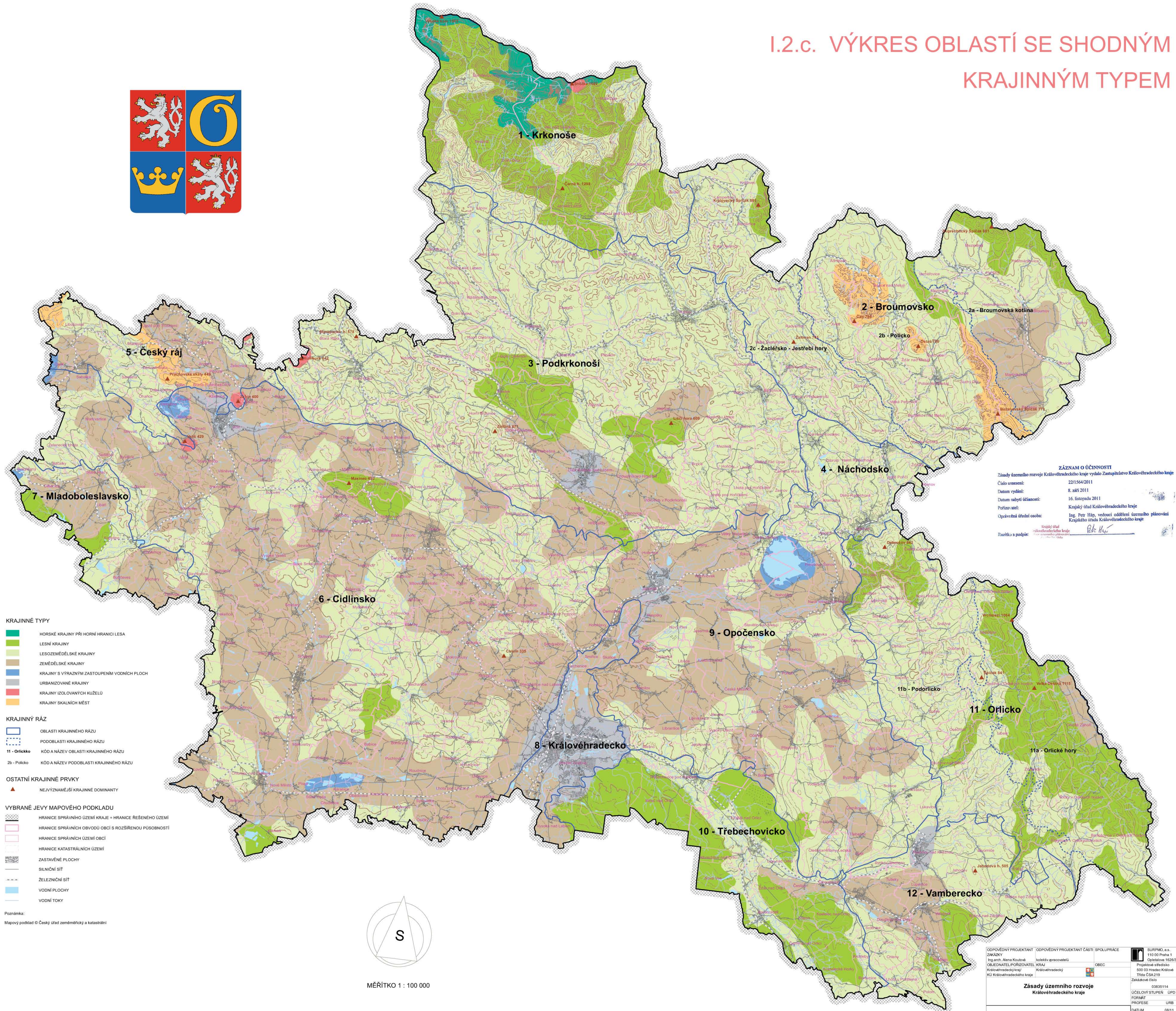


ZÁSADY ÚZEMNÍHO ROZVOJE KRÁLOVÉHRADECKÉHO KRAJE

I.2.c. VÝKRES OBLASTÍ SE SHODNÝM KRAJINNÝM TYPEM



ZÁZNAM O ÚČINNOSTI
 Zásady územního rozvoje Královéhradeckého kraje vydalo Zastupitelstvo Královéhradeckého kraje
 Číslo usnesení: 22/1564/2011
 Datum vydání: 8. září 2011
 Datum nabytí účinnosti: 16. listopadu 2011
 Porizovatel: Krajský úřad Královéhradeckého kraje
 Ověřující úřední osoba: Ing. Petr Háj, vedoucí oddělení územního plánování Krajského úřadu Královéhradeckého kraje
 Tisková osoba: Krajský úřad Královéhradeckého kraje
 Tiskárna a podpis: Petr Háj

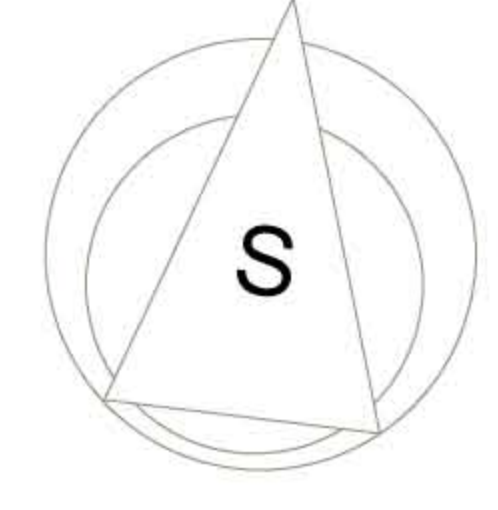
- KRAJINNÉ TYPY**
- HORSKÉ KRAJINY PŘI HORNÍ HRANICI LESA
 - LESNÍ KRAJINY
 - LESOZEMĚDĚLSKÉ KRAJINY
 - ZEMĚDĚLSKÉ KRAJINY
 - KRAJINY S VÝRAZNÝM ZASTOUPENÍM VODNÍCH PLOCH
 - URBANIZOVANÉ KRAJINY
 - KRAJINY ISOLOVANÝCH KUŽELŮ
 - KRAJINY SKALNÍCH MĚST

- KRAJINNÝ RÁZ**
- OBLASTI KRAJINNÉHO RÁZU
 - PODOBLASTI KRAJINNÉHO RÁZU
 - 11 - Orlicko KÓD A NÁZEV OBLASTI KRAJINNÉHO RÁZU
 - 2b - Policko KÓD A NÁZEV PODOBLASTI KRAJINNÉHO RÁZU

- OSTATNÍ KRAJINNÉ PRVKY**
- ▲ NEJVÝZNAMĚJŠÍ KRAJINNÉ DOMINANTY

- VYBRANÉ JEVI MAPOVÉHO PODKLADU**
- HRANICE SPRÁVNÍHO ÚZEMÍ KRAJE = HRANICE ŘEŠENÉHO ÚZEMÍ
 - HRANICE SPRÁVNÍCH OBLASTÍ OBČÍ S ROZŠÍŘENOU PŮSOBNOSTÍ
 - HRANICE SPRÁVNÍCH ÚZEMÍ OBČÍ
 - HRANICE KATASTRÁLNÍCH ÚZEMÍ
 - ZASTAVĚNÉ PLOCHY
 - SILNIČNÍ SÍŤ
 - ŽELEZNIČNÍ SÍŤ
 - VODNÍ PLOCHY
 - VODNÍ TOKY

Poznámka:
 Mapový podklad © Český úřad zeměměřičký a katastrální



MĚŘÍTKO 1 : 100 000

ODPOVĚDNÝ PROJEKTANT ZAKÁZKY Ing. arch. Alena Koudová OBEDNATEL/POŘIZOVATEL KRAJ Královéhradecký kraj KÚ Královéhradeckého kraje	ODPOVĚDNÝ PROJEKTANT ČÁSTI kolářský@prinosatel.cz OBEC	SPOLUPRÁCE SURPMO, a.s. 110 00 Praha 1 Opatovská 1626/96 Projektové středisko 500 03 Hradec Králové Třís ČSA 219 Základové číslo	03835114 ÚČELOVÝ STUPEŇ UPD FORMÁT PROJEKCE URB DATUM 08/11 MĚŘÍTKO 1 : 100 000 ČÍSLO I.2.c.
Zásady územního rozvoje Královéhradeckého kraje			
Výkres oblastí se shodným krajinným typem			