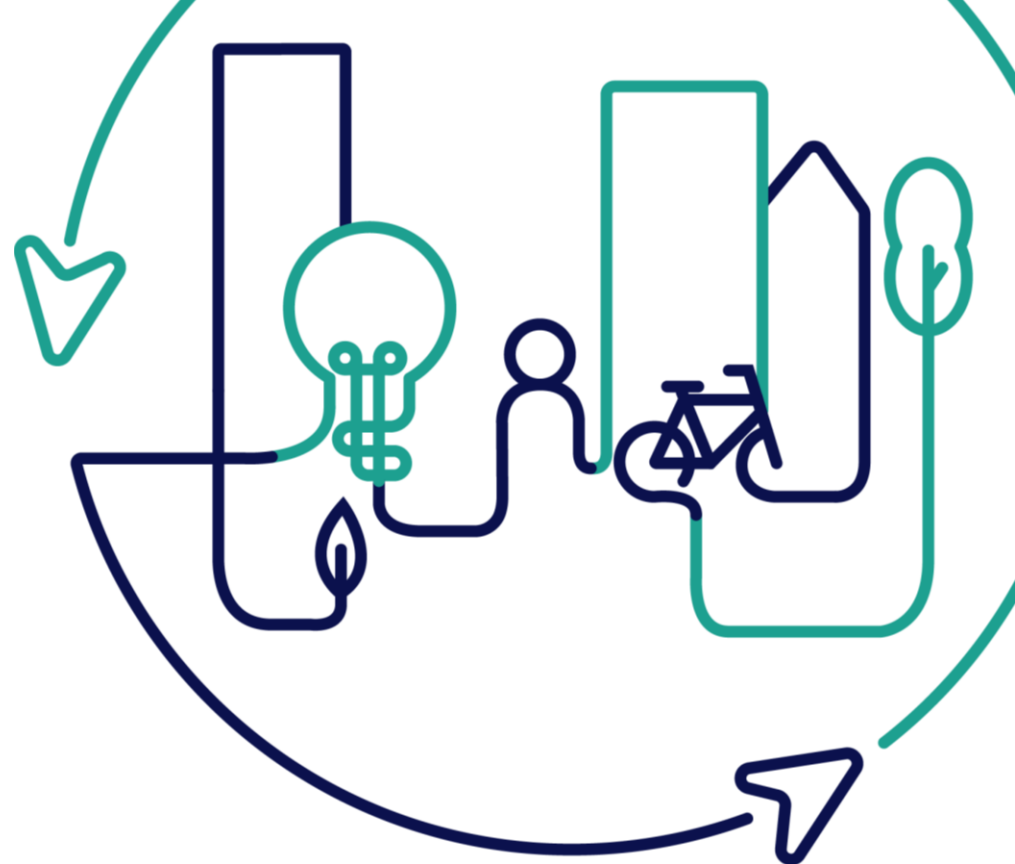


# EUROPEAN U R B A N I N I T I A T I V E

Hradec Králové, 24. 1. 2024



MINISTERSTVO  
PRO MÍSTNÍ  
ROZVOJ ČR



Co-funded by  
the European Union

EUROPEAN  
**U R B A N**  
INITIATIVE

EVROPSKÁ  
**MĚSTSKÁ**  
INICIATIVA

**EUI**



# OBSAH

1

**Co je Evropská městská iniciativa**

2

**Inovativní opatření**

3

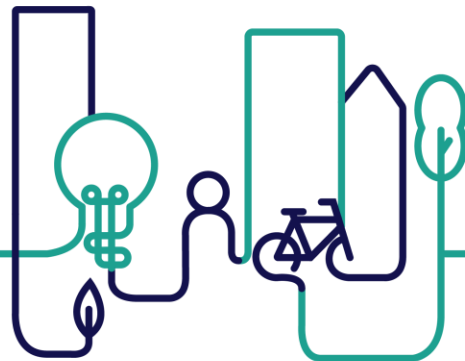
**Budování kapacit a znalostí**

4

**České kontaktní místo EUI**

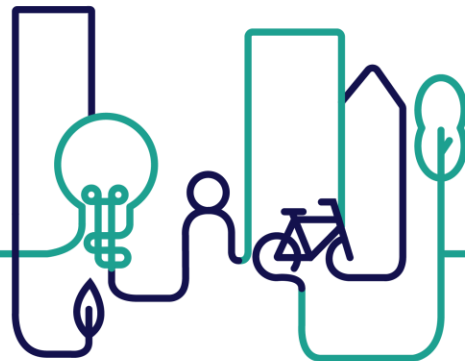
# HLAVNÍ ČÁSTI EUI

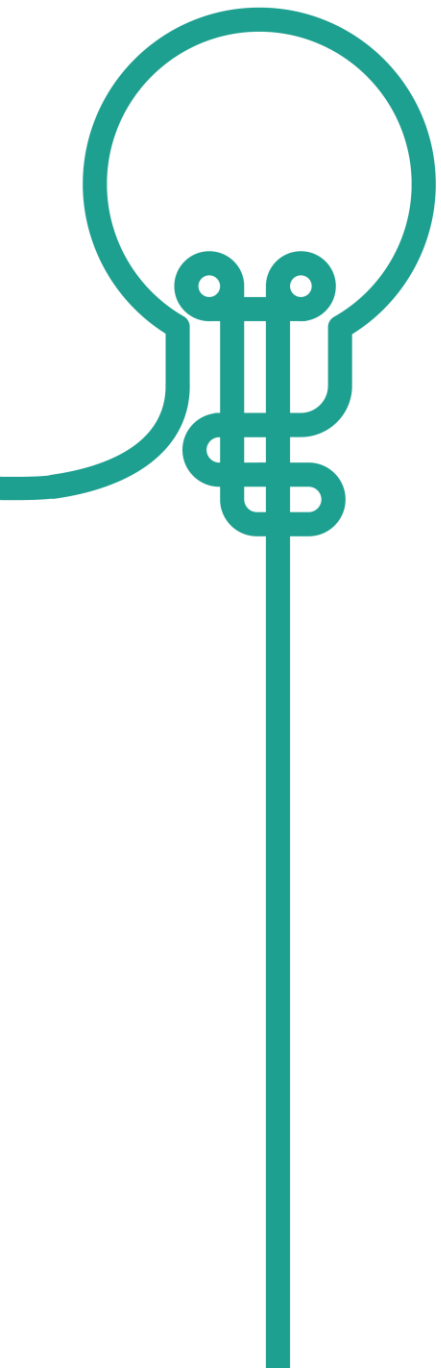
- Podpora inovativních opatření
- Podpora budování kapacit a znalostí



# HLAVNÍ ČÁSTI EUI → DVA OBECNÉ CÍLE

- Podpora inovativních opatření
- Podpora budování kapacit a znalostí
- Posílit integrované a participativní přístupy k udržitelnému rozvoji měst
- Zajistit silnější vazbu mezi místním městským prostředím a politikami EU





# INOVATIVE ACTIONS

## INOVATIVNÍ OPATŘENÍ

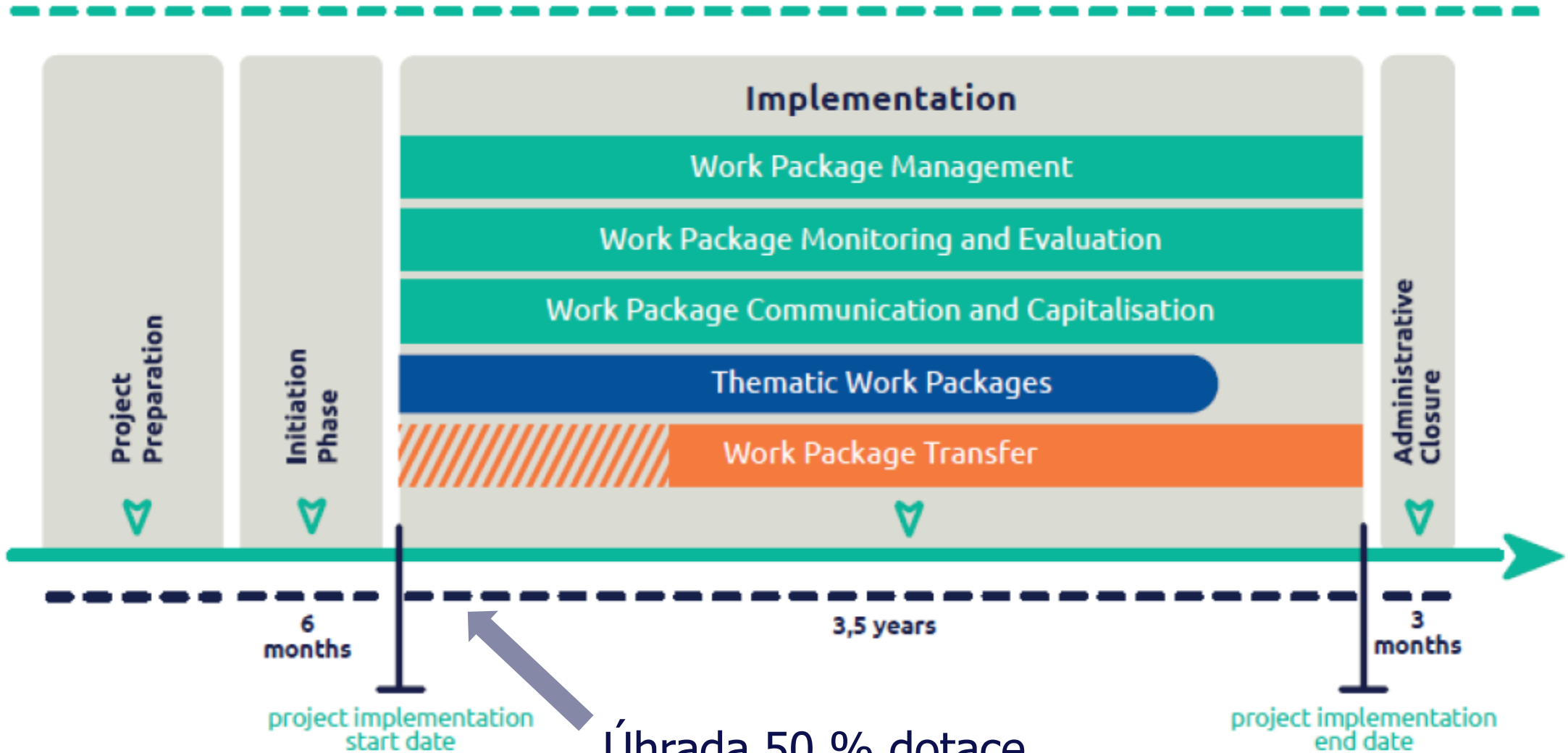
[Odkaz](#)

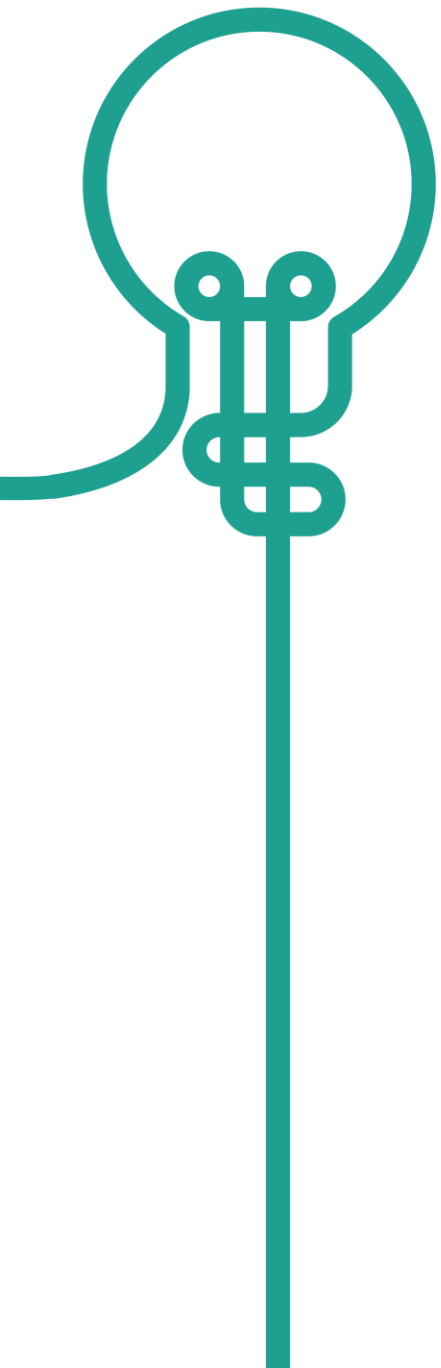
[Odkaz](#)

- Bezpečný prostor pro experimentování s inovacemi – laboratoř
- Inovace = nejen zcela nová, ale též jako vylepšení (nový prvek)
- Hlavní žadatel: město
- Další žadatelé: blízká města (celkem  $\geq$  50 tis. ob. za všechna města), městské společnosti, školy, výzkumné instituce, soukromý sektor, investoři, neziskové organizace, ...
- Dotace až 5 mil. EUR (124 milionů Kč) na projekt
- 80 % podpora z EU (ERDF) + 20 % vlastní zdroje
  - Vlastní zdroje – peněžní nebo tzv. věcné příspěvky, např. zboží, služby, pozemky



# PROJECT PHASES





# INOVATIVNÍ OPATŘENÍ (INOVATIVE ACTIONS)

- 1. výzva na přelomu r. 2022/2023, projekty startují
- 2. výzva v r. 2023 na tři témata:
  - 1) ekologizace měst
  - 2) udržitelný cestovní ruch
  - 3) využití talentů ve zmenšujících se městech
    - Ostrava, Ústí nad Labem
- 3. výzva bude otevřena v květnu 2024,  
témata budou známa v březnu 2024



# BUDOVÁNÍ KAPACIT A ZNALOSTÍ

City-to-city exchanges

[Odkaz](#)

- Průběžná a jednodušší výzva (do r. 2027)
- Výměna zkušeností mezi městy
- Město popíše problém a další město z jiného státu EU (max. dvě) pomůže s řešením
- Základ = krátkodobá návštěva (celkem až tři)
- Paušální částka na uhrazení cestovních nákladů a diet souvisejících s cestou do "poradního" města.
- Vhodná také pro menší města



# BUDOVÁNÍ KAPACIT A ZNALOSTÍ

- Pomoc s aktualizací a implementací strategií (města ITI)
- Portico – platforma na sdílení znalostí, vznikající komunita
  - Bude i české Portico
- Síť národních kontaktních míst – české kontaktní místo EUI

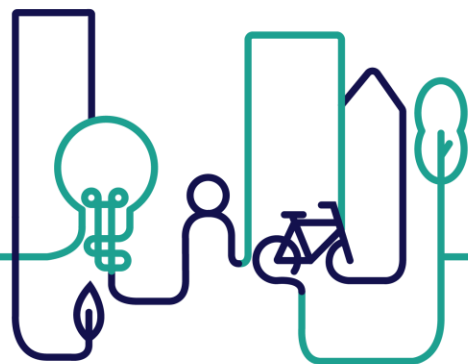
[Odkaz](#)

# ČESKÉ KONTAKTNÍ MÍSTO EUI

- „Infocentrum“ k udržitelnému rozvoji měst
- [eui@mmr.gov.cz](mailto:eui@mmr.gov.cz) + [Odkaz](#)
- Zpětná vazba na vznikající žádosti, brainstorming
- Zodpovídání dotazů, tlumočení dotazů dál do EUI
- Síťování, propojování všech aktérů
- Vzájemná inspirace
- Součást MMR
- Součinnost s kontaktním místem URBACT
- Newsletter



**Děkuji za pozornost**



Vít Bořil

České kontaktní místo EUI

vit.boril@mmr.gov.cz

+420 774 060 892

[www.urban-initiative.eu](http://www.urban-initiative.eu)



Co-funded by  
the European Union

EUROPEAN  
U R B A N  
INITIATIVE



Oddělení urbánní politiky a strategií

Odbor strategií a analýz regionální politiky a politiky bydlení

**Ministerstvo pro místní rozvoj ČR**

Staroměstské náměstí 6, 110 10 Praha 1

Pracoviště: Na Příkopě 3

[www.mmr.gov.cz](http://www.mmr.gov.cz)