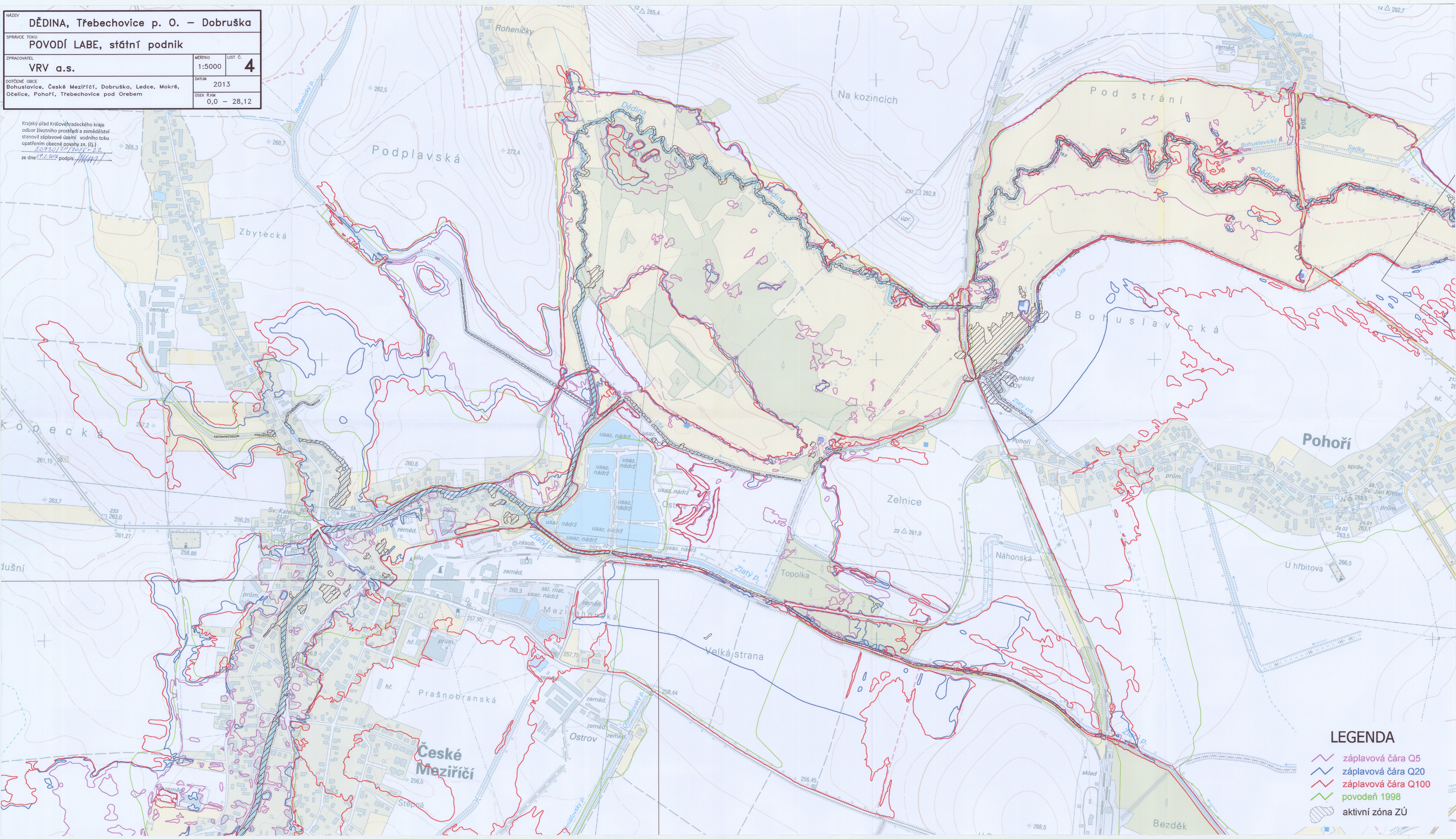


NÁZEV <b>DĚDINA, Třebechovice p. O. – Dobruška</b>	
SPRÁVCE TOKU <b>POVODÍ LABE, státní podnik</b>	
ZPRACOVATEL <b>VRV a.s.</b>	MĚŘÍTKO 1:5000
	LIST Č. <b>4</b>
DOTČENÉ OBCE Bohuslavice, České Meziříčí, Dobruška, Ledce, Mokré, Očelice, Pohoří, Třebechovice pod Orebem	
	DATUM 2013
OŠEK R.ČM 0,0 – 28,12	

Krajský úřad Královéhradeckého kraje  
odbor životního prostředí a zemědělství  
stanovil záplavové území vodního toku  
opatřením obecné povahy zn. (Gj)  
ze dne 12.12.2013 podpis: [podpis]



**LEGENDA**

-  záplavová čára Q5
-  záplavová čára Q20
-  záplavová čára Q100
-  povodeň 1998
-  aktivní zóna ZÚ