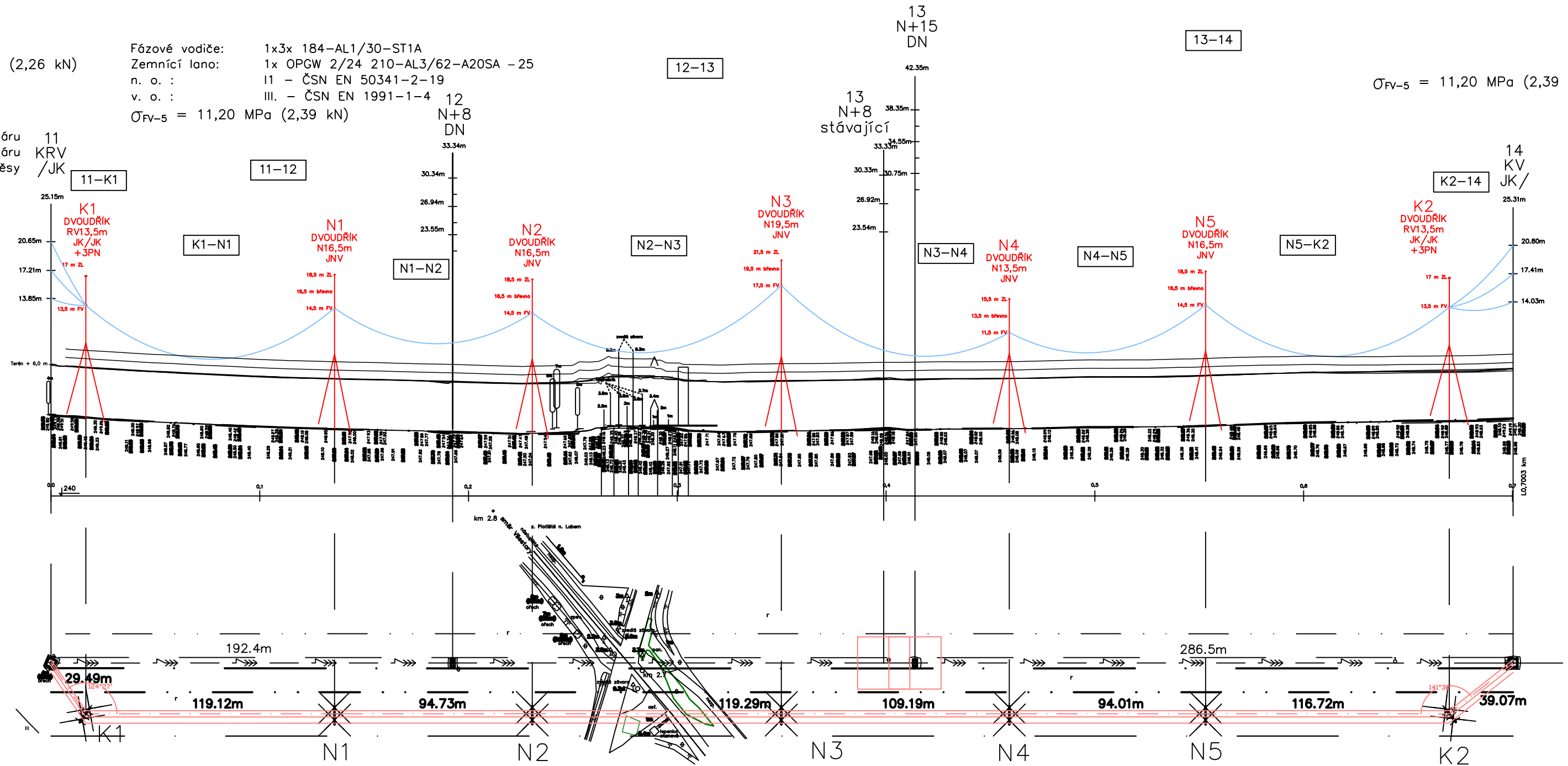



$\sigma_{FV-5} = 10,60 \text{ MPa (2,26 kN)}$

Fázové vodiče: 1x3x 184-AL1/30-ST1A  
 Zemnicí lano: 1x OPGW 2/24 210-AL3/62-A20SA -25  
 n. o. : I1 - ČSN EN 50341-2-19  
 v. o. : III. - ČSN EN 1991-1-4  
 $\sigma_{FV-5} = 11,20 \text{ MPa (2,39 kN)}$

$\sigma_{FV-5} = 11,20 \text{ MPa (2,39 kN)}$

číslo stožáru 11  
 typ stožáru KRV  
 izolátorové závěsy /JK



Stupeň projektové dokumentace: DOR		Formát výkresu: 460x297 mm	Název zakázky Hradec Králové, V1981/82 - PB13, přeložka SD401
	Označení vedení: V1981/1982	Autor: Deleut	Měřítko: MH 1:2000 / MV 1:500
	Název výkresu: Dočasná stavba NPT - náhradní přenosové trasy pro vedení 110 kV D.3 Podélný profil st. č. 11 - st. č. 14	Datum: 02/2024	List: 1/1
Číslo stavby: IZ-12-2002626			
Číslo výkresu: TE24-V4 021			