




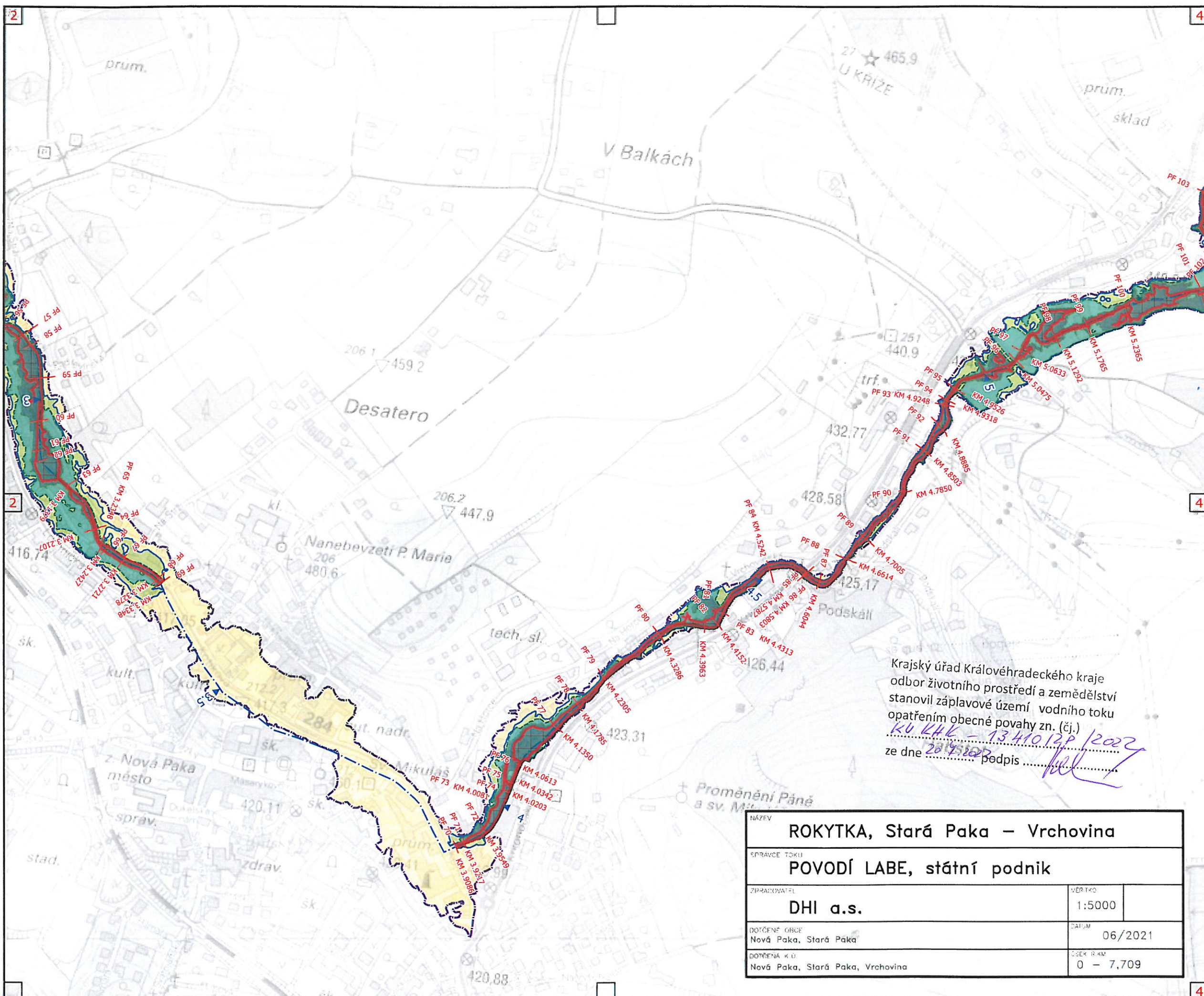


TEMATICKÝ OBSAH

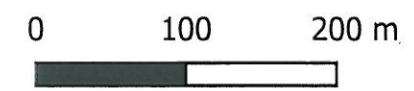
-  Kilometráž toku
-  Osa toku
-  Údolní profil

Záplavová území

-  aktivní zóna
-  Q5
-  Q20
-  Q100
-  Q500



Krajský úřad Královéhradeckého kraje
 odbor životního prostředí a zemědělství
 stanovil záplavové území vodního toku
 opatřením obecné povahy zn. (čj.)
 KU KHK - 13.410.12P/2022
 ze dne 20.7.2022 podpis *[Signature]*



1 : 5 000

Souřadnicový systém S-JTSK
 Výškový referenční systém Balt po
 vyrovnání

Zpracováno v červnu 2021 na podkladu
 Základní mapy ČR 1 : 10 000 odvozené
 ze Základní báze geografických dat ČR
 (ZABAGED®).

NÁZEV ROKYTKA, Stará Paka – Vrchovina	
SPRAVCE TOKU POVODÍ LABE, státní podnik	
ZPRACOVATEL DHI a.s.	VERTIKO 1:5000
ODPĚVNÉ OBCE Nová Paka, Stará Paka	DATUM 06/2021
ODPĚVNÁ K.Ú. Nová Paka, Stará Paka, Vrchovina	ROZSAH R.KM 0 – 7,709