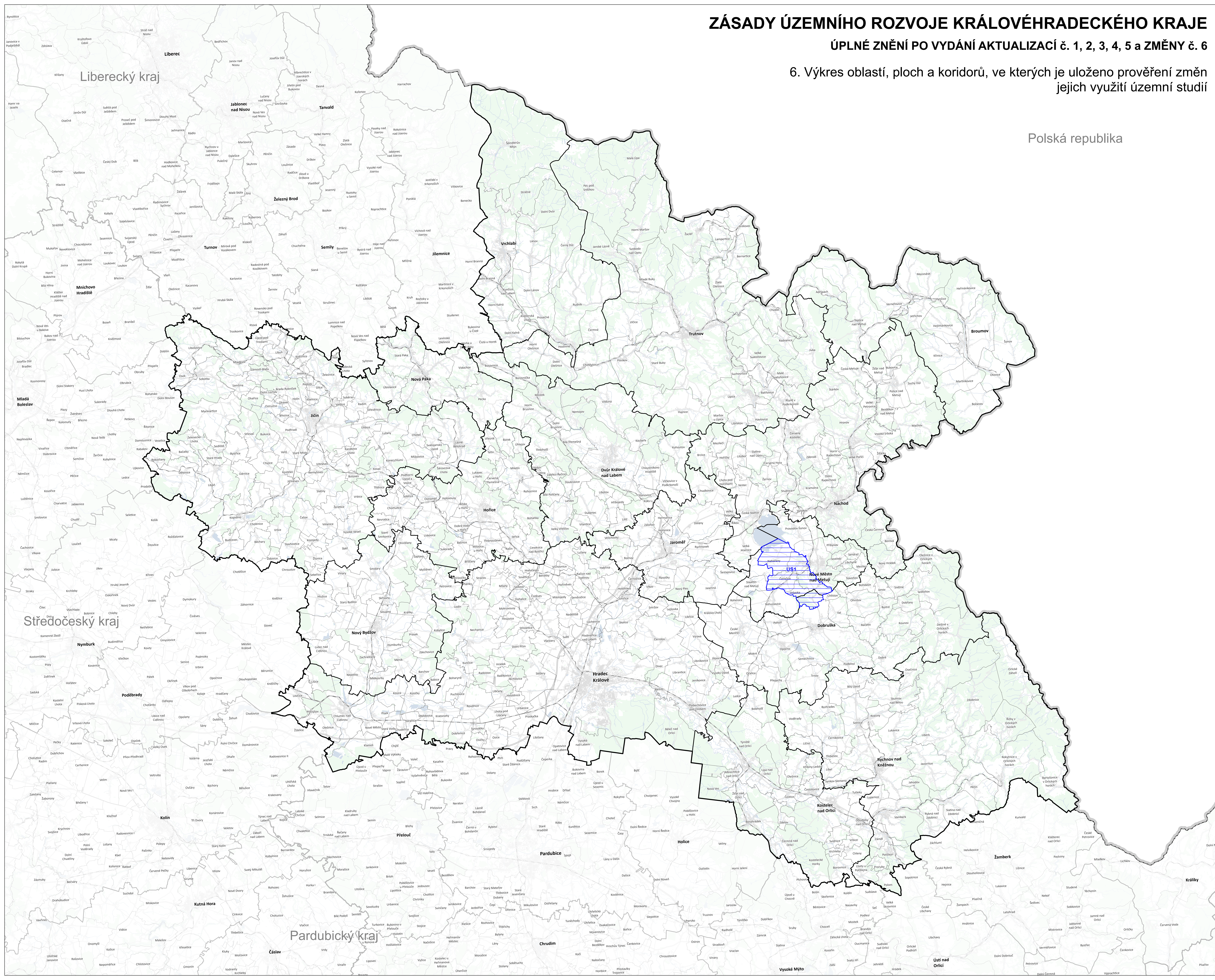


ZÁSADY ÚZEMNÍHO ROZVOJE KRÁLOVÉHRADECKÉHO KRAJE

ÚPLNÉ ZNĚNÍ PO VYDÁNÍ AKTUALIZACÍ č. 1, 2, 3, 4, 5 a ZMĚNY č. 6

6. Výkres oblastí, ploch a koridorů, ve kterých je uloženo prověření změn jejich využití územní studií

Polská republika



JEVY NÁVRHOVÉ
PLOCHA, VE KTERÉ SE UKLÁDÁ PROVĚŘENÍ ZMĚN JEJÍHO VYUŽITÍ ÚZEMNÍ STUDIÍ

- územní studie ihozápadního obchvatu města Nové Město nad Metují

JEVY INFORMATIVNÍ

- hranice států
- hranice kraje - řešené území
- hranice ORP
- hranice obce

ZÁZNAM O ÚČINNOSTI	
Ustanovení správního orgánu, který vydal poslední změnu Zásad územního rozvoje Královéhradeckého kraje	Zastupitelstvo Královéhradeckého kraje
Poslední číslo poslední změny Zásad územního rozvoje Královéhradeckého kraje	6.
Datum nabyl účinnosti poslední změny Zásad územního rozvoje Královéhradeckého kraje	8. 6. 2026
Oprávněná úřední osoba pořizovatele, funkce	Ing. Petr Hájek Krajský úřad Královéhradeckého kraje, veřejnostní oddělení územního plánování
Podpis oprávněné úřední osoby pořizovatele, oběd úředního razítka	

ZÁSADY ÚZEMNÍHO ROZVOJE KRÁLOVÉHRADECKÉHO KRAJE
ÚPLNÉ ZNĚNÍ PO VYDÁNÍ AKTUALIZACÍ č. 1, 2, 3, 4, 5 a ZMĚNY č. 6

6. VÝKRES OBLASTÍ, PLOCH A KORIDORŮ, VE KTERÝCH JE ULOŽENO PROVĚŘENÍ ZMĚN JEJICH VYUŽITÍ ÚZEMNÍ STUDIÍ

VÝKRES: Královéhradecký kraj, Provozníská ulice č. 1245, 500 03 Hradec Králové
POŘIZOVATEL: Krajský úřad Královéhradeckého kraje, veřejnostní oddělení územního plánování, Šverbova 1382, 500 03 Hradec Králové
SPRÁVČOVATEL: Atlas CHM s.r.o., Na Masarykově 1616, Benešov-Mládky, Benešov 250 01
DATUM: Únor 2026
MĚŘITVO: 1 : 100 000
MAPOVÝ PODKLAD: RLJAN, DataSÚ, © Český úřad zeměměřičský a katastrální