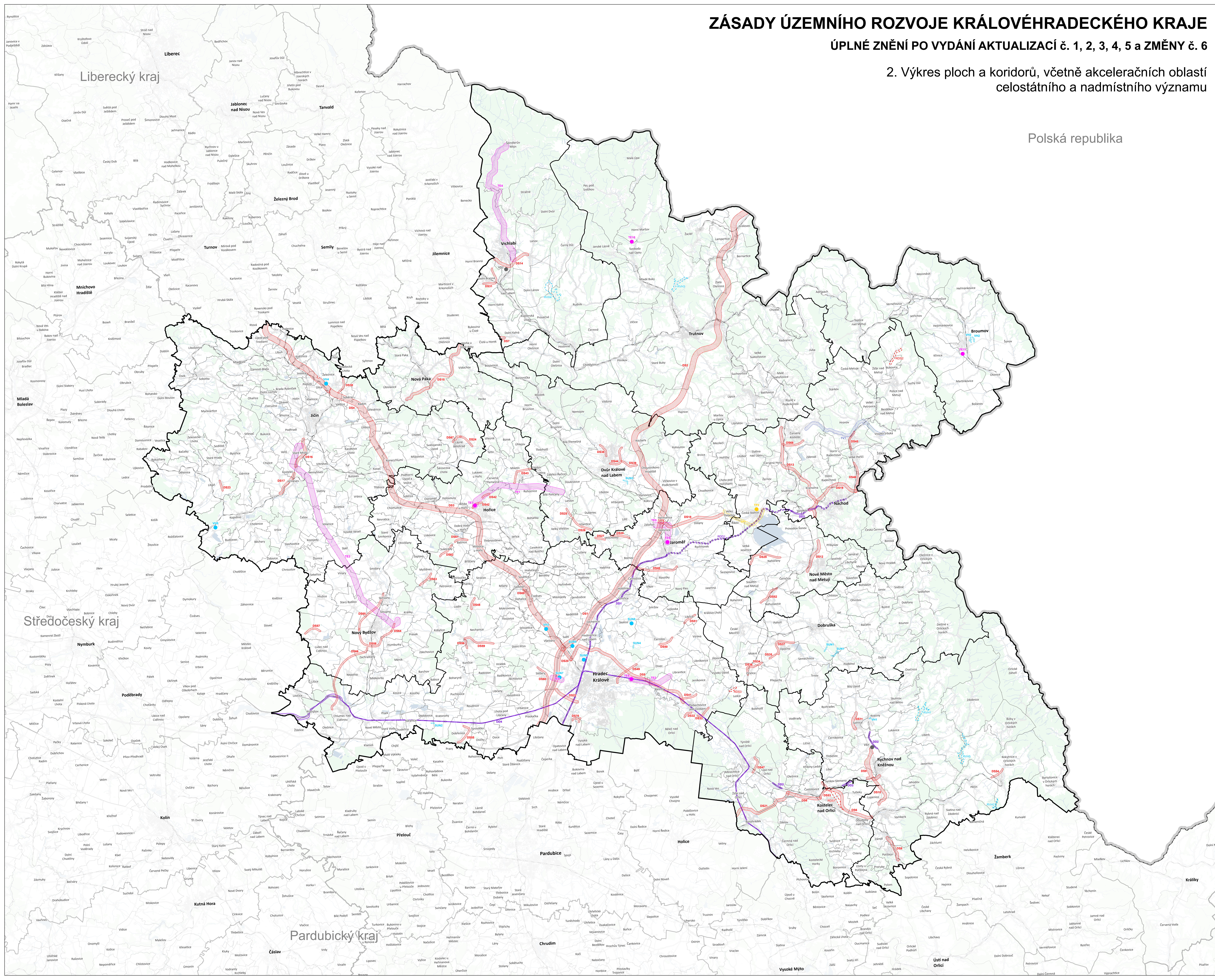


ZÁSADY ÚZEMNÍHO ROZVOJE KRÁLOVÉHRADECKÉHO KRAJE

ÚPLNÉ ZNĚNÍ PO VYDÁNÍ AKTUALIZACÍ č. 1, 2, 3, 4, 5 a ZMĚNY č. 6

2. Výkres ploch a koridorů, včetně akceleračních oblastí celostátního a nadmístního významu

Polská republika



- JEVY NÁVRHOVÉ**
- DOPRAVNÍ INFRASTRUKTURA**
 - NÁVRH UZEMNÍ REZERVA
 - silniční doprava
 - drážní doprava
- TECHNICKÁ INFRASTRUKTURA**
 - NÁVRH UZEMNÍ REZERVA
 - elektroenergetika
 - elektroenergetika (bod)
 - plynárenství
 - plynárenství (bod)
 - zásobování vodou a odkanalizování
- VODNÍ HOSPODÁŘSTVÍ**
 - NÁVRH UZEMNÍ REZERVA
 - vodní hospodářství
 - vodní hospodářství (bod)
- EKONOMICKÝ ROZVOJ A ROZVOJ LIDSKÝCH ZDROJŮ**
 - NÁVRH UZEMNÍ REZERVA
 - výroba a skladování (bod)
- JEVY INFORMATIVNÍ**
 - hranice státu
 - hranice kraje - řešené území
 - hranice ORP
 - hranice obce

ZÁZNAM O ÚČINNOSTI	
Ustanovení správního orgánu, který vydal poslední změnu Zásad územního rozvoje Královéhradeckého kraje	Zastupitelstvo Královéhradeckého kraje
Poslední číslo poslední změny Zásad územního rozvoje Královéhradeckého kraje	6.
Datum nabytí účinnosti poslední změny Zásad územního rozvoje Královéhradeckého kraje	8. 6. 2026
Oprávněná úřední osoba pořizovatele, funkce	Ing. Petr Hájek Krajský úřad Královéhradeckého kraje, včetně oddělení územního plánování
Příjmení oprávněné úřední osoby pořizovatele, oběd účinnosti	

Logo of ATELIER CIPĚLAR and CHOPUSKA. Scale bar: 0, 25, 50 km. Title: ZÁSADY ÚZEMNÍHO ROZVOJE KRÁLOVÉHRADECKÉHO KRAJE ÚPLNÉ ZNĚNÍ PO VYDÁNÍ AKTUALIZACÍ č. 1, 2, 3, 4, 5 a ZMĚNY č. 6. VÝKRES 2. VÝKRES PLOCH A KORIDORŮ, VČETNĚ AKCELERAČNÍCH OBLASTÍ CELOSTÁTNÍHO A NADMÍSTNÍHO VÝZNAMU. POŘIZOVATEL: Královéhradecký kraj, Provozní středisko č. 1245, 500 03 Hradec Králové. ZPRACOVATEL: Atelier CIPĚLAR s.r.o., Na Mlýnské 1610, Benátská Mlýnská, Benátská 290 01. DATUM: Únor 2026. MĚŘÍTKO: 1:100 000. MAPOVÝ POKRYTÍ: RLJAN, DataSÚ, © Český úřad zeměměřičský a katastrální.