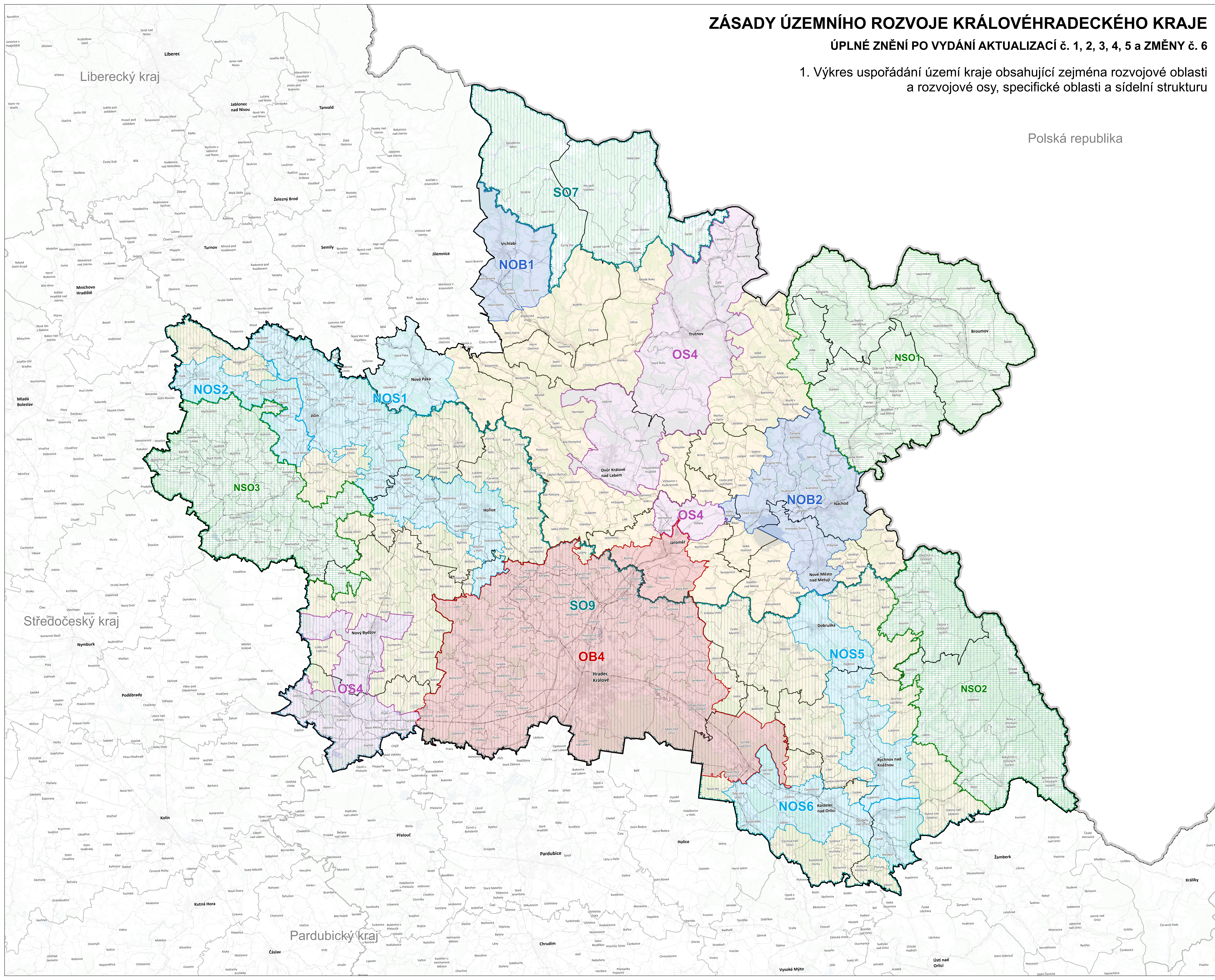


ZÁSADY ÚZEMNÍHO ROZVOJE KRÁLOVÉHRADECKÉHO KRAJE

ÚPLNÉ ZNĚNÍ PO VYDÁNÍ AKTUALIZACÍ č. 1, 2, 3, 4, 5 a ZMĚNY č. 6

1. Výkres uspořádání území kraje obsahující zejména rozvojové oblasti a rozvojové osy, specifické oblasti a sídelní strukturu

Polská republika



JEVY NÁVRHOVÉ

ROZVOJOVÉ OBLASTI A OSY

- rozvojová oblast mezinárodního a celostátního významu
- rozvojová osa mezinárodního a celostátního významu
- rozvojová oblast nadmístního významu
- rozvojová osa nadmístního významu

SPECIFICKÉ OBLASTI

- specifická oblast mezinárodního a celostátního významu
- specifická oblast nadmístního významu

ÚZEMÍ S VYVÁŽENÝM ROZVOJOVÝM POTENCIÁLEM

- území s vyváženým rozvojovým potenciálem

JEVY INFORMATIVNÍ

- hrance státu
- hrance kraje - řešené území
- hrance ORP
- hrance obce

ZÁZNAM O ÚČINNOSTI

| | |
|--|---|
| <p>Číslo územního plánovacího orgánu, který vydal poslední změnu Zásad územního rozvoje Královéhradeckého kraje</p> <p>Podlevové číslo poslední změny Zásad územního rozvoje Královéhradeckého kraje</p> <p>Datum nabytí účinnosti poslední změny Zásad územního rozvoje Královéhradeckého kraje</p> <p>Oprávněná úřední osoba pořizovatele, funkce</p> <p>Podpis oprávněné úřední osoby pořizovatele, oběk úředního razítka</p> | <p>Zastupitelstvo Královéhradeckého kraje</p> <p>6.</p> <p>8. 6. 2026</p> <p>Ing. Petr Hájek</p> <p>Krajský úřad Královéhradeckého kraje, vedoucí oddělení územního plánování</p> |
|--|---|

ZÁSADY ÚZEMNÍHO ROZVOJE KRÁLOVÉHRADECKÉHO KRAJE ÚPLNÉ ZNĚNÍ PO VYDÁNÍ AKTUALIZACÍ č. 1, 2, 3, 4, 5 a ZMĚNY č. 6

VÝKRES 1. VÝKRES USPOŘÁDÁNÍ ÚZEMÍ KRAJE OBSAHUJÍCÍ ZEJMÉNA ROZVOJOVÉ OBLASTI A ROZVOJOVÉ OSY, SPECIFICKÉ OBLASTI A SÍDELNÍ STRUKTURU

OBJEDNATEL: Královéhradecký kraj, PhDr. Miroslav Janda, 1345, 500 03 Hradec Králové
 POŘIZOVATEL: Krajský úřad Královéhradeckého kraje, odbor územního rozvoje a sídelní struktury, Štefánikova 1382, 500 03 Hradec Králové
 ZPRACOVATEL: Atlas CRM-Geodata s.r.o., Na Máchově 1616, Benátská Mláka, Benátská 290 01
 DATUM: Únor 2026 MĚŘÍTKO: 1:100 000
 MAPOVÝ POKLAD: RLJAN, DataSIP, © Český úřad zeměměřičský a katastrální