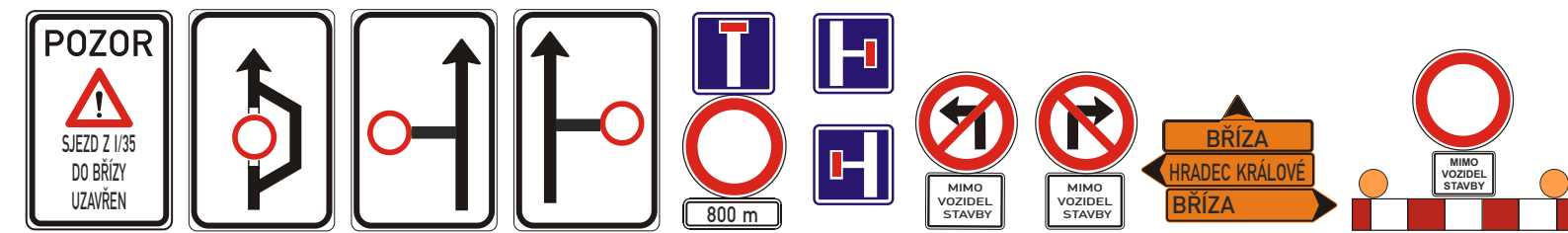


TECHNICKÁ ZPRÁVA:
 Navržená úprava provozu řeší dopravní obslužnost u obce Břiza (okr. Hradec Králové), při stavbě D35. Objízdná trasa je vedena po I/35, III/03535, III/32339 a III/32433 a to obousměrně. Návrh DIO je v souladu s příručkou označování pracovních míst I. díl všeobecná část a schématická řada O. Jako základní je navrženo schéma **OD 780 po úpravě**.



OBJÍZDNÁ TRASA
UZAVÍRKA

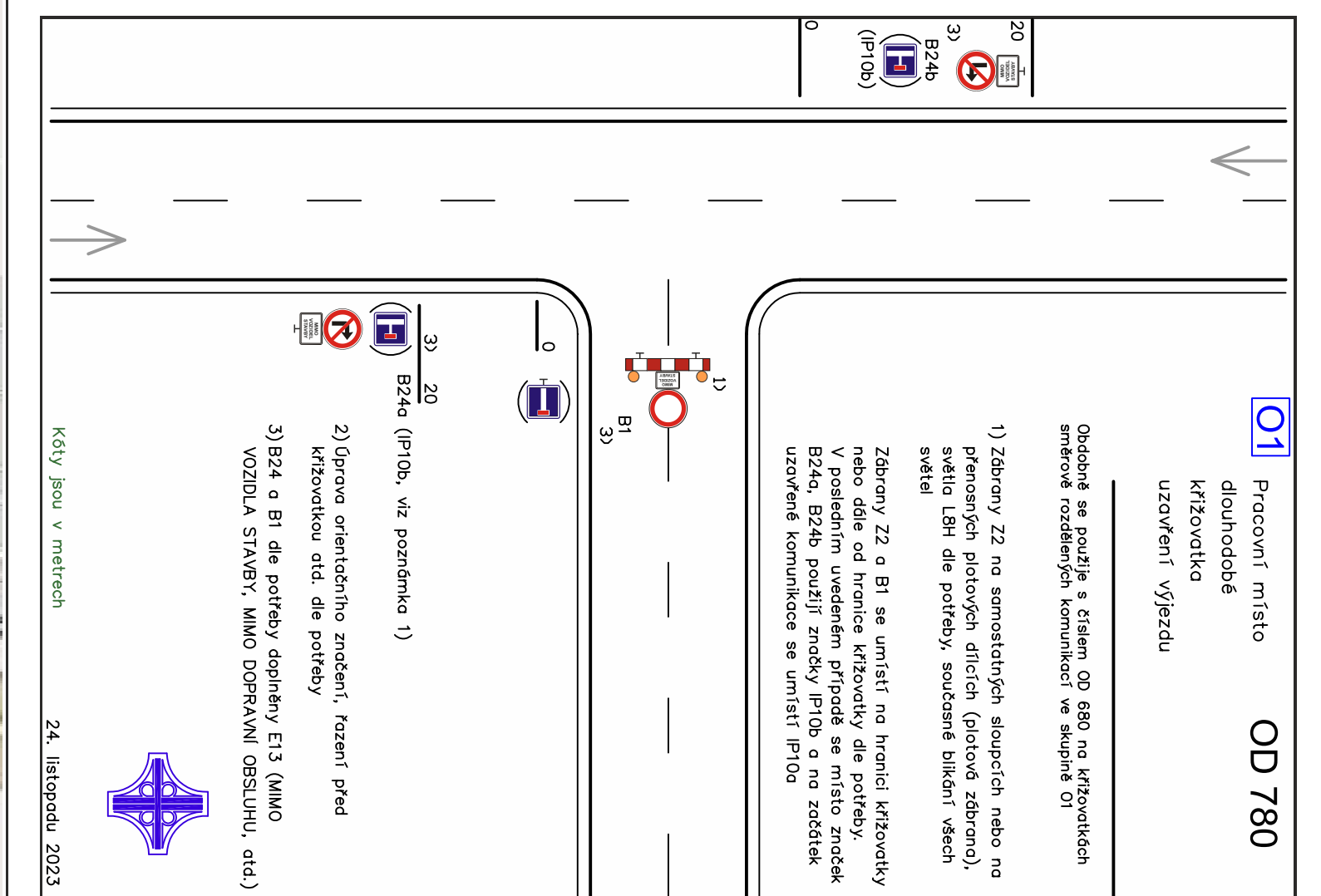
Souhlasíme s návrhem přechodné úpravy provozu, uzavírkou a zvláštním užíváním. Zároveň se vzdáváme práva vyjádřit se k podkladům rozhodnutí ve smyslu § 36 odst. 3 správního řádu.

Objednatel: **metrostav infrastructure**

Autor projektu	DIOZ - dopravní značení	
Kreslil	Jaroslav Michek - 777 814 646	
Kraj: Královéhradecký	Okres: Hradec Králové	Obec: Břiza



Akce:	III/3258, BRÍZA STAVBA D35	Datum	03/2026
	1.5. - 7.6. 2026	Stupeň PD	DIO
		Měřítko	-
		Formát	4x4



Kóty jsou v metrech

24. listopadu 2023

1) Zábrany Z2 a B1 se umísť na hranici křižovatky nebo dle od hranice křižovatky dle potřeby. V posledním uvedeném případě se místo značek B24a, B24b používají značky IP10a a na začátku úzavěrné komunikace se umísť IP10a

2) Právna orientáčního znění, rozestředění křižovatek atd. dle potřeby

3) B24 a B1 dle potřeby doplněny E13 (MIMO VOZIDLA STAVBY, MIMO DOPRAVNÍ OBSLUHU, atd.)

01 Pracovní místo dlouhodobě křižovatkou uzavření výjezdu

OD 780