

MILETA

III. ETAPA - 1. ČÁST

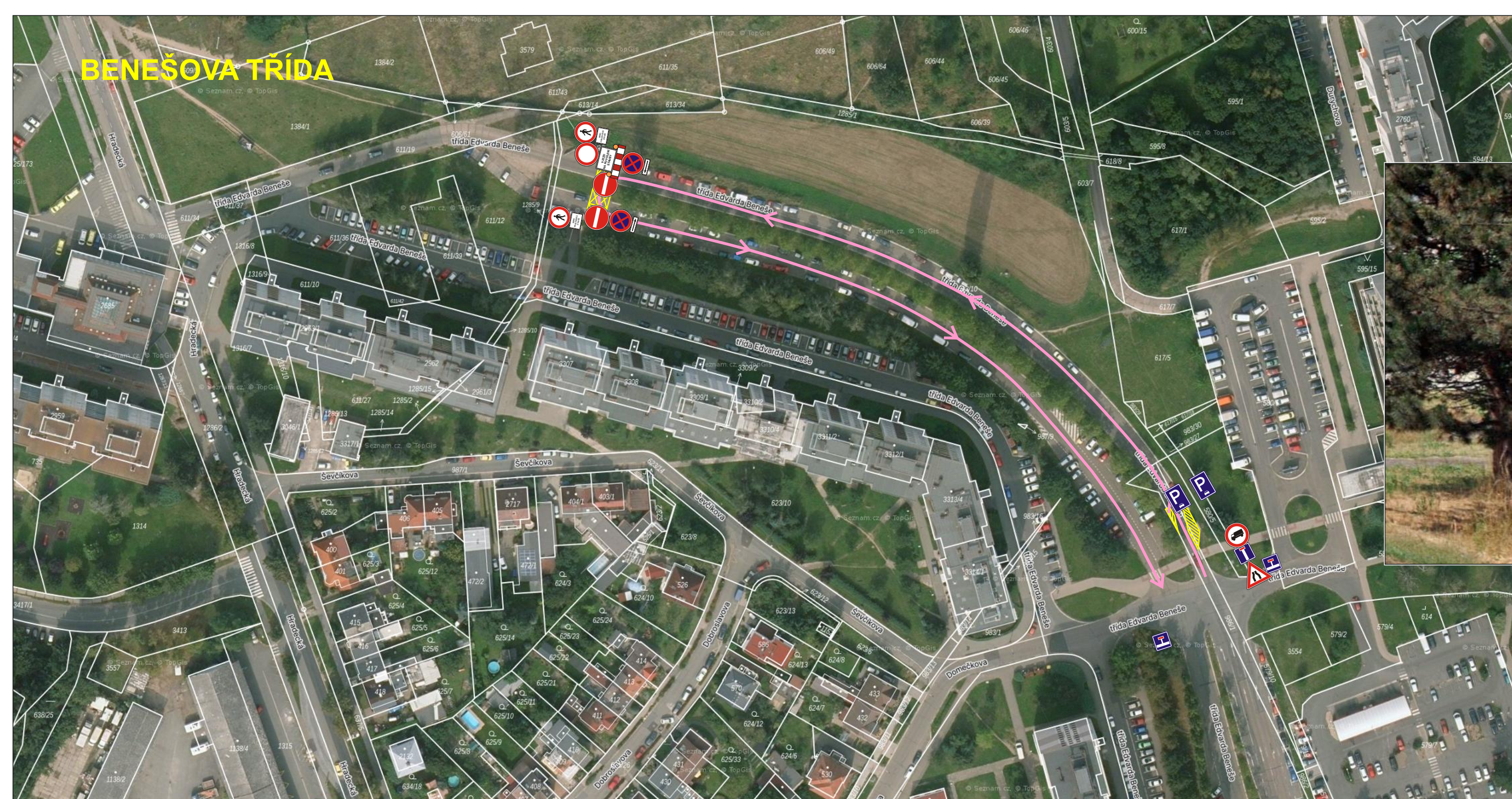
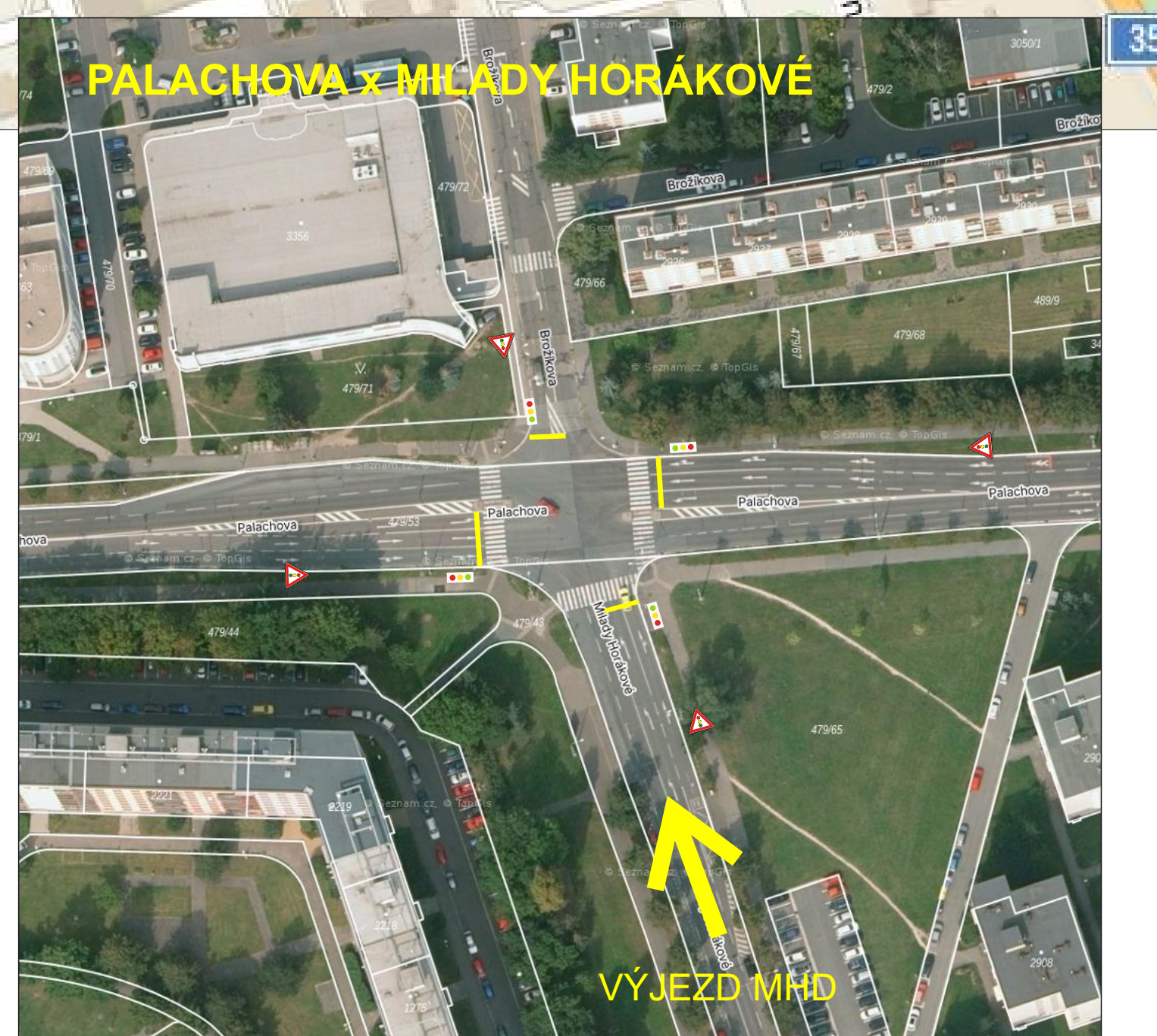
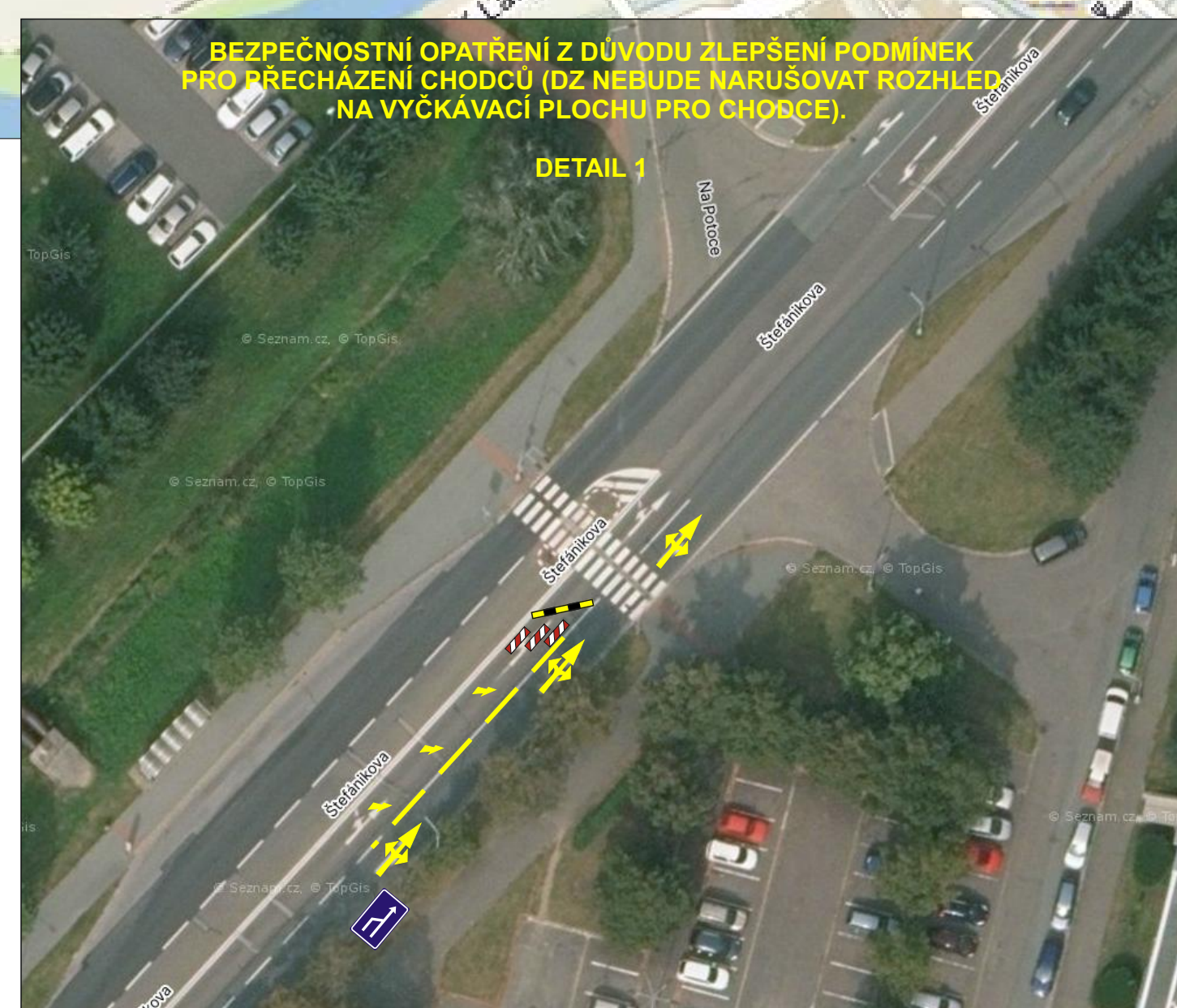
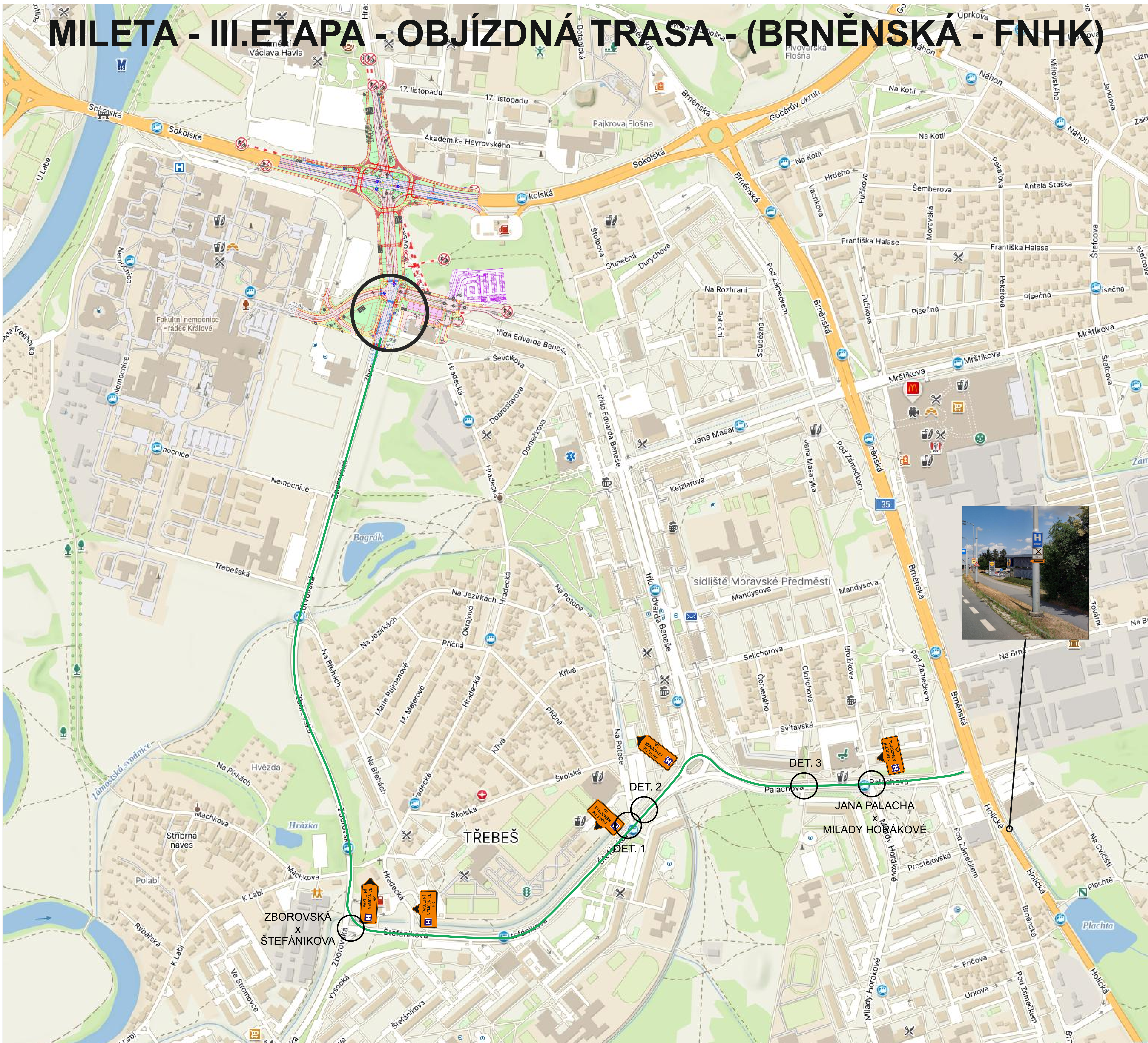


Na vyznačeném úseku bude úplná uzavírka. Úplná uzavírka nebude průchozí - obchází trasy budou značeny.
 Objízdné odlehčovací trasy budou značeny.
 Vymístění vozidel nastane 7 dní před plánovanými pracemi.
 Zásobování UK bude řešeno samostatně.
 Přístupové trasy na staveniště budou zabezpečeny mobilním oplocením.
 Stávající DZ v rozporu s DIO bude zneplatněno.
 Po ukončení prací bude přechodné dopravní značení odstraněno.
 DZ je možné v případě potřeby upravit dle stávající situace a potřeby.
 U stínovaných částí DIO je možné změnit plochu stínu a nahradit ji svislým dopravním značením Z4, tak aby byla zachována funkce opatření.

- Obousměrný provoz
- Jednosměrný provoz
- Obchází trasa
- Provizorní parkoviště
- Trvalé vodorovné dopravní značení (budoucí)
- Provizorní vodorovné dopravní značení
- Betonová svodidla
- Plotové zábrany

Investor:		
Zhotovitel:		
Autorka:	Lukáš Gubera tel: 771 688 980 e-mail: gubera@inika.cz Zdeněk Šedivý tel: 771 688 987 e-mail: sedivy@inika.cz	 INKA s.r.o. IČO: 252 22 1234 DIČ: CZ252221234
Koordinátor:	Zdeněk Šedivý tel: 605 271 134 e-mail: sedivy@inika.cz	
Průk. Kvalitativně:	Oceň. Hradec Králové	Dílna: Hradec Králové
Název:	MILETA - II. ETAPA	Číslo: 26033
	DOPRAVNĚ INŽENYRSKÉ OPATŘENÍ	STUPĚŇ PD: 26033
		MEŠTRKO: -
		FORMÁT: A3

MILETA - III. ETAPA - OBJÍZDNÁ TRASA - (BRNĚNSKÁ - FNHK)



Investor:	ŘEDITELSTVÍ MHD A SILNICE	
Dobavatel:	M-SILNICE	
Autent:	Ladislav Štefánek tel: 771 680 980 e-mail: galbrech@msilnice.cz	INKA
Zápis projektant:	Zdeněk Galbrech tel: 771 680 987 e-mail: galbrech@msilnice.cz	
Kontrolní:	Zdeněk Štefánek tel: 605 271 134 e-mail: sedlak@msilnice.cz	
Průk. Kvalitativně:	Olešev Hradec Králové	Dle: Hradec Králové
Průk.:		
MILETA - II. ETAPA OBJÍZDNÁ TRASA DOPRAVNÍ INŽENÝRSKÉ OPATŘENÍ		Číslo: 26033 Datum: 26.3.2025 Stupeň: PO Měřítko: Formát: A3