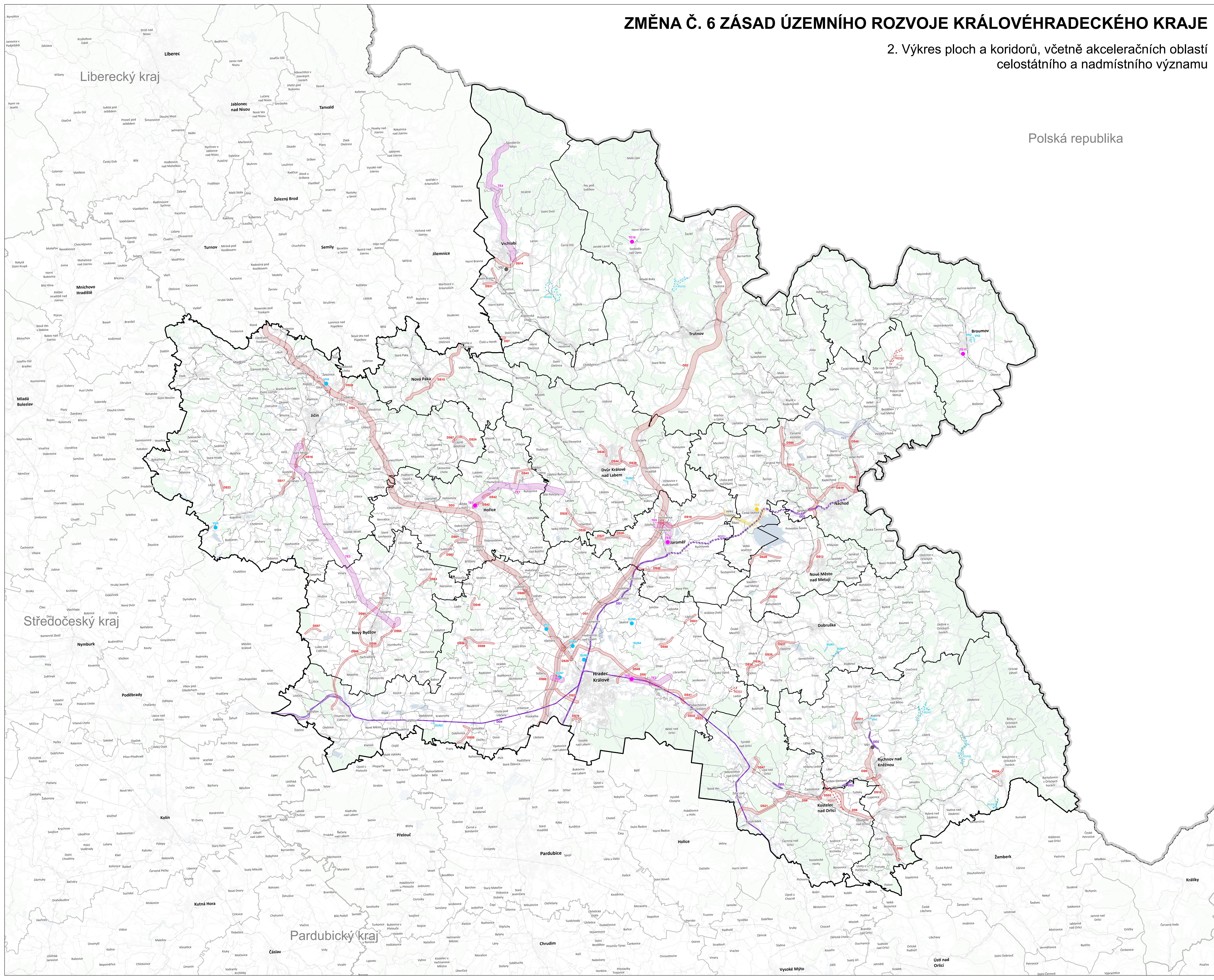


ZMĚNA Č. 6 ZÁSAD ÚZEMNÍHO ROZVOJE KRÁLOVÉHRADECKÉHO KRAJE

2. Výkres ploch a koridorů, včetně akceleračních oblastí celostátního a nadmístního významu

Polská republika

- JEVY NÁVRHOVÉ**
- DOPRAVNÍ INFRASTRUKTURA**
 - NÁVRH UZEMNÍ REZERVA
 - silniční doprava
 - drážní doprava
- TECHNICKÁ INFRASTRUKTURA**
 - NÁVRH UZEMNÍ REZERVA
 - elektroenergetika
 - elektroenergetika (bod)
 - plynárenství
 - plynárenství (bod)
 - zásobování vodou a odkanalizování
- VODNÍ HOSPODÁŘSTVÍ**
 - NÁVRH UZEMNÍ REZERVA
 - vodní hospodářství
 - vodní hospodářství (bod)
- EKONOMICKÝ ROZVOJ A ROZVOJ LIDSKÝCH ZDROJŮ**
 - NÁVRH UZEMNÍ REZERVA
 - výroba a skladování (bod)
- JEVY INFORMATIVNÍ**
 - hranice státu
 - hranice kraje - fešené území
 - hranice ORP
 - hranice obce



ZÁZNAM O ÚČINNOSTI	
Období platnosti: 1.1.2025 - 31.12.2025	Zastupitelstvo Královéhradeckého kraje
Další materiální údaje: Změna č. 6 Zásad územního rozvoje Královéhradeckého kraje	Ing. Petr Filip
Opisováno: 1.1.2025	Ing. Petr Filip
Podpis odpovědného úřední osoby: [Podpis]	Ing. Petr Filip

ZMĚNA Č. 6 ZÁSAD ÚZEMNÍHO ROZVOJE KRÁLOVÉHRADECKÉHO KRAJE

VÝKRES 2 VÝKRES PLOCH A KORIDORŮ, VČETNĚ AKCELERAČNÍCH OBLASTÍ CELOSTÁTNÍHO A NADMÍSTNÍHO VÝZNAMU

OBJEDAVATEL: Královéhradecký kraj, Provozní náměstí 1345, 500 03 Hradec Králové
POŘIZOVATEL: KRAJ Královéhradecký, odbor územního rozvoje a územního plánování, Šumberská 102, 500 03 Hradec Králové

ZPRACOVATEL: ATELIER CHLÁR SVOBODA s.r.o., Na Mážovské 1610, Blatná-Město, Blatná 256 01
ZODPOVĚDNÝ PROJEKTANT: RNDr. Milan Svoboda

DATUM: Únor 2025
MĚŘÍTKO: 1 : 100 000
MAPOVÝ POKRYTÍ: RIAN, DataS2, © Český úřad zeměměřičský a katastrální