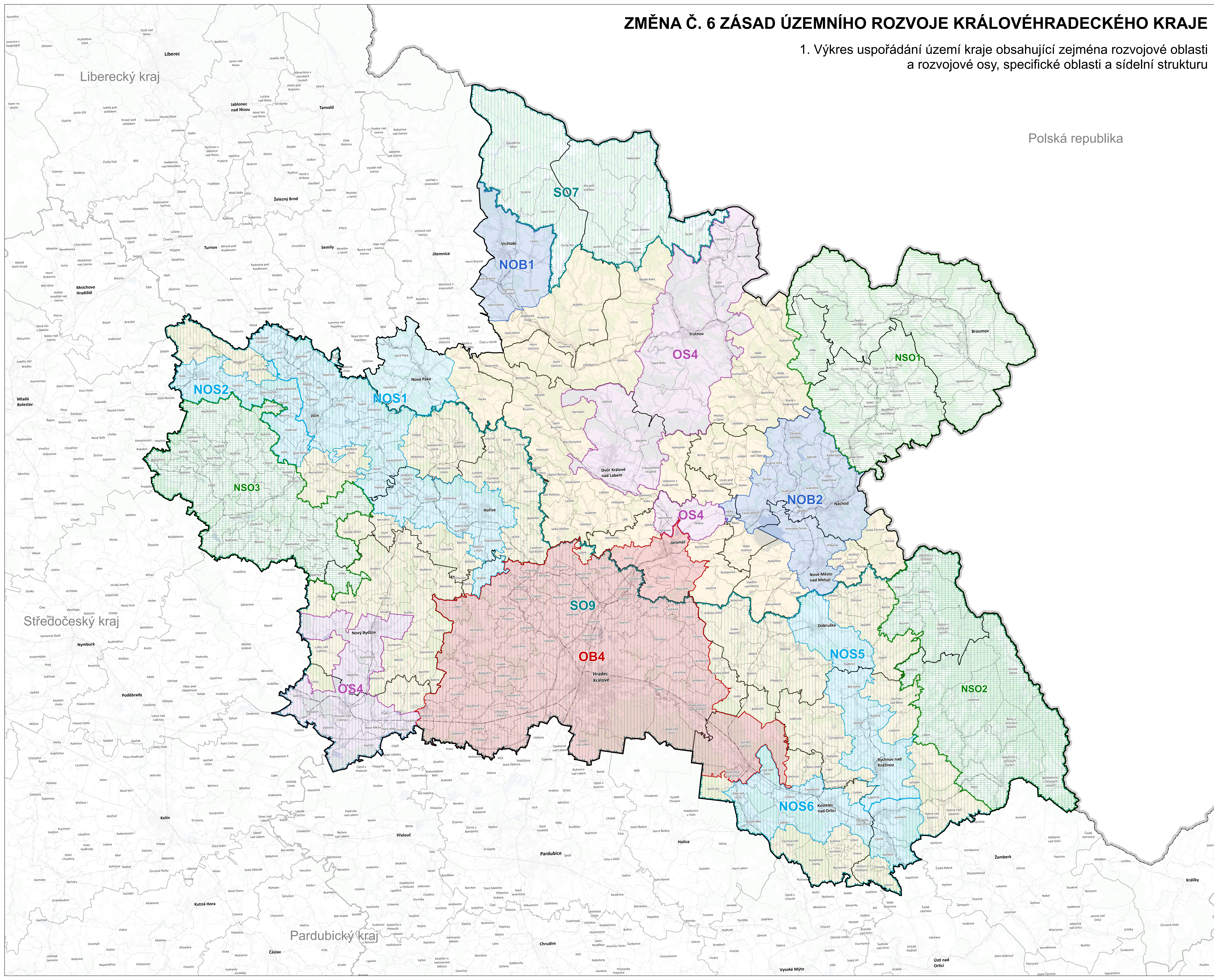


ZMĚNA Č. 6 ZÁSAD ÚZEMNÍHO ROZVOJE KRÁLOVÉHRADECKÉHO KRAJE

1. Výkres uspořádání území kraje obsahující zejména rozvojové oblasti a rozvojové osy, specifické oblasti a sídelní strukturu



Polská republika

JEVY NÁVRHOVÉ

ROZVOJOVÉ OBLASTI A OSY

- rozvojová oblast mezinárodního a celostátního významu
- rozvojová osa mezinárodního a celostátního významu
- rozvojová oblast nadmístního významu
- rozvojová osa nadmístního významu

SPECIFICKÉ OBLASTI

- specifická oblast mezinárodního a celostátního významu
- specifická oblast nadmístního významu

ÚZEMÍ S VYVÁŽENÝM ROZVOJOVÝM POTENCIÁLEM

- území s vyváženým rozvojovým potenciálem

JEVY INFORMATIVNÍ

- hranice státu
- hranice kraje - řešené území
- hranice ORP
- hranice obce

ZÁZNAM O ÚČINNOSTI

Období, kterým vyhlášená Změna č. 6 Zásad územního rozvoje Královéhradeckého kraje nahradí Zásady územního rozvoje Královéhradeckého kraje	Zastupitelstvo Královéhradeckého kraje
Datum nabytí účinnosti Změny č. 6 Zásad územního rozvoje Královéhradeckého kraje	
Operativní úřední osoba pořizovatele, funkce	Ing. Petr Hájek
Podpis oprávněné úřední osoby pořizovatele, číslo úředního razítka	

ZMĚNA Č. 6 ZÁSAD ÚZEMNÍHO ROZVOJE KRÁLOVÉHRADECKÉHO KRAJE

VÝKRES 1. VÝKRES USPOŘÁDÁNÍ ÚZEMÍ KRAJE OBSAHUJÍCÍ ZEJMÉNA ROZVOJOVÉ OBLASTI A ROZVOJOVÉ OSY, SPECIFICKÉ OBLASTI A SÍDELNÍ STRUKTURU

ORIGINÁL: Královéhradecký kraj, Provozní číslo: 1245, SOU 03 Hradecké území
POŘIZOVATEL: Královéhradecký kraj, odbor územního rozvoje a sídelní struktury, Šestná 102, 500 03 Hradec Králové
ZPRACOVATEL: Atelier CHLÁŘ SVOBODA s.r.o., Na Máchově 1610, Blatná-Město, Blatná 256 01
ZODPOVĚDNÝ PROJEKTANT: RNDr. Milan Svoboda

DATUM: Únor 2026
MĚŘÍTKO: 1 : 100 000
MAPOVÝ PŮKLAJ: RUAN, Dnestro, © Český úřad zeměměřičský a katastrální