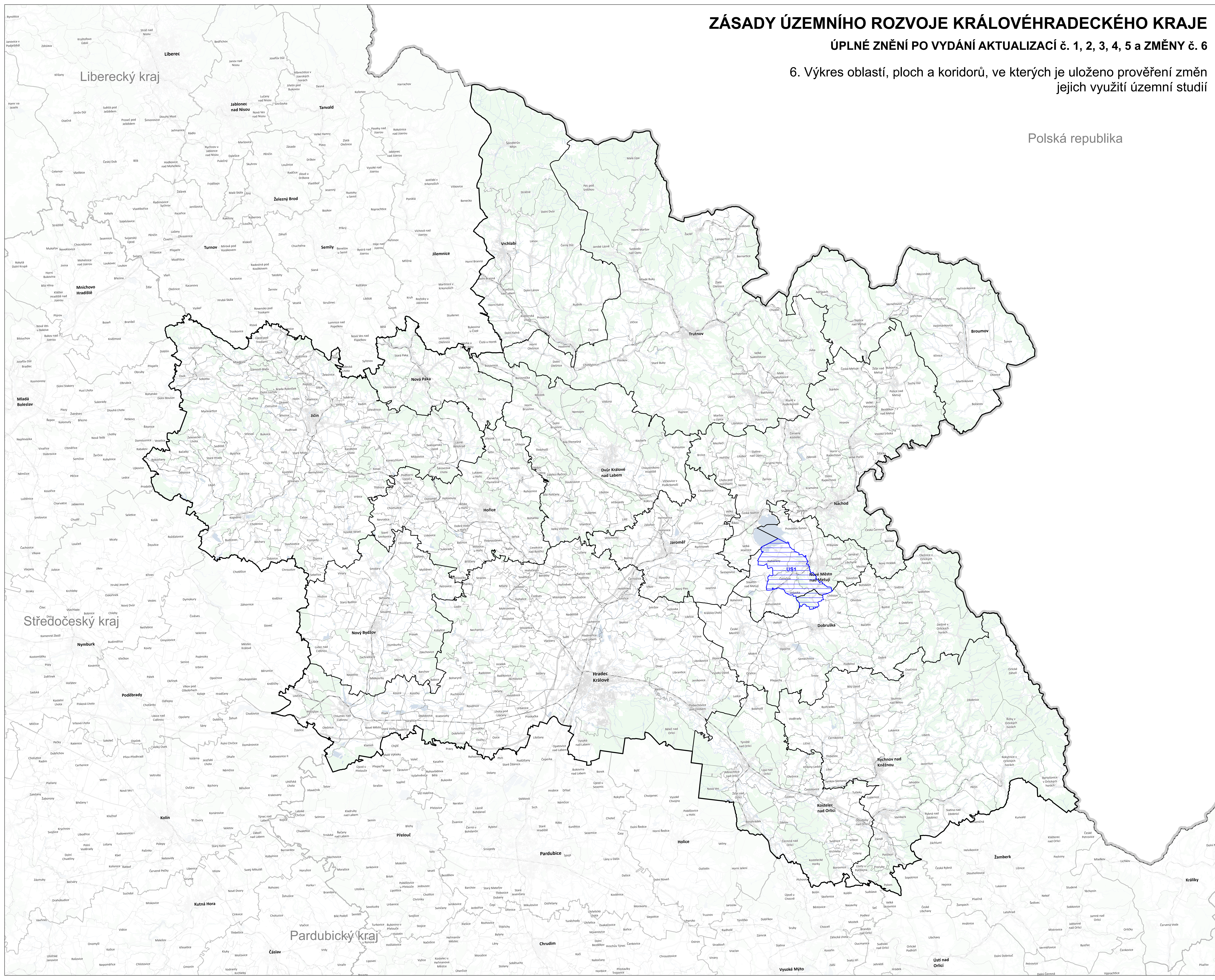


ZÁSADY ÚZEMNÍHO ROZVOJE KRÁLOVÉHRADECKÉHO KRAJE

ÚPLNÉ ZNĚNÍ PO VYDÁNÍ AKTUALIZACÍ č. 1, 2, 3, 4, 5 a ZMĚNY č. 6

6. Výkres oblastí, ploch a koridorů, ve kterých je uloženo prověření změn jejich využití územní studií

Polská republika



JEVY NÁVRHOVÉ
PLOCHA, VE KTERÉ SE UKLÁDÁ PROVĚŘENÍ ZMĚN JEJÍHO VYUŽITÍ ÚZEMNÍ STUDIÍ

- územní studie ihozápadního obchvatu města Nové Město nad Metují

JEVY INFORMATIVNÍ

- hranice států
- hranice kraje - řešené území
- hranice ORP
- hranice obce

ZÁZNAM O ÚČINNOSTI	
Číslo územní studie, která vyvolala posouzení změny Zásad územního rozvoje Královéhradeckého kraje	Zastupitelstvo Královéhradeckého kraje
Podleové číslo poslední změny Zásad územního rozvoje Královéhradeckého kraje	6.
Datum nabyl účinnosti poslední změny Zásad územního rozvoje Královéhradeckého kraje	
Oprávněná úřední osoba pořizovatele, funkce	Ing. Petr Hájek Krajský úřad Královéhradeckého kraje, vedoucí oddělení územního plánování
Podpis oprávněné úřední osoby pořizovatele, oběk úředního razítka	

ZÁSADY ÚZEMNÍHO ROZVOJE KRÁLOVÉHRADECKÉHO KRAJE
ÚPLNÉ ZNĚNÍ PO VYDÁNÍ AKTUALIZACÍ č. 1, 2, 3, 4, 5 a ZMĚNY č. 6

6. VÝKRES OBLASTÍ, PLOCH A KORIDORŮ, VE KTERÝCH JE ULOŽENO PROVĚŘENÍ ZMĚN JEJICH VYUŽITÍ ÚZEMNÍ STUDIÍ

VÝKRES: Královéhradecký kraj, Provozní název: 1245, SOÚŘ. Hradec Králové
POŘIZOVATEL: Krajský úřad Královéhradeckého kraje, územně plánovací oddělení, Šverbova 1382, 500 03 Hradec Králové
ZPRACOVATEL: Atelier CHM s.r.o., Na Marchově 1616, Benešov-Mládky, Benešov 250 01
DATUM: Únor 2008 MĚŘITVO: 1 : 100 000
MAPOVÝ POKRYTÍ: RLJAN, DataSÚ, © Český úřad zeměměřičský a katastrální