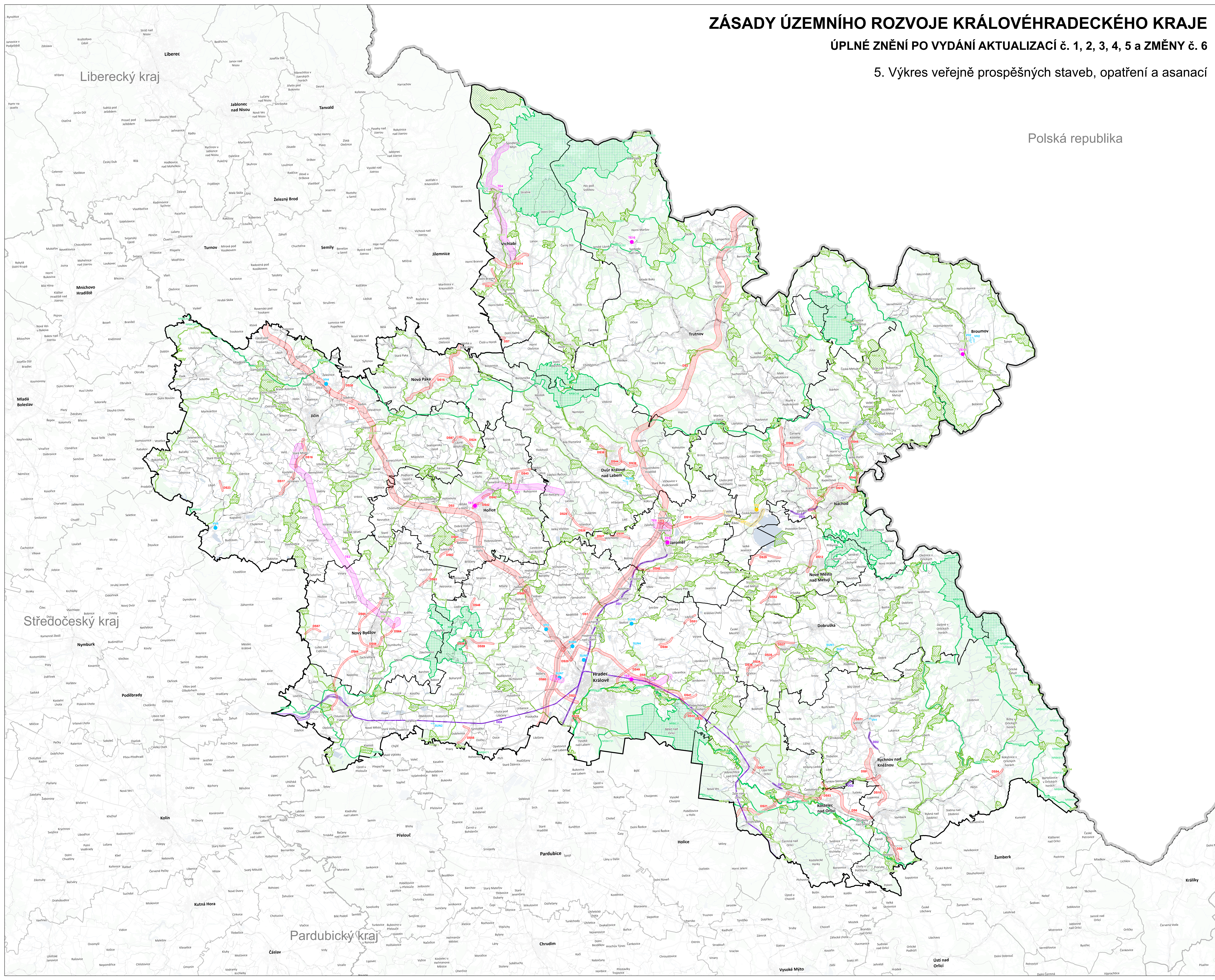


ZÁSADY ÚZEMNÍHO ROZVOJE KRÁLOVÉHRADECKÉHO KRAJE

ÚPLNÉ ZNĚNÍ PO VYDÁNÍ AKTUALIZACÍ č. 1, 2, 3, 4, 5 a ZMĚNY č. 6

5. Výkres veřejně prospěšných staveb, opatření a asanací

Polská republika



- JEVY NÁVRHOVÉ**
- silniční doprava
 - dražní doprava
 - elektroenergetika
 - elektroenergetika (bod)
 - plynárenství
 - plynárenství (bod)
 - zásobování vodou a odkanalizování
 - vodní hospodářství
 - vodní hospodářství (bod)
- VEŘEJNĚ PROSPĚŠNÁ OPATŘENÍ**
- nadregionální biocentrum
 - nadregionální biokoridor
 - regionální biocentrum
 - regionální biokoridor
- JEVY INFORMATIVNÍ**
- hranice státu
 - hranice kraje - řešené území
 - hranice ORP
 - hranice obce

ZÁZNAM O ÚČINNOSTI	
Období správního orgánu, který vydal poslední změnu Zásad územního rozvoje Královéhradeckého kraje	Zastupitelstvo Královéhradeckého kraje
Poslední číslo poslední změny Zásad územního rozvoje Královéhradeckého kraje	6.
Datum nabytí účinnosti poslední změny Zásad územního rozvoje Královéhradeckého kraje	
Oprávněná úřední osoba pořizovatele, funkce	Ing. Petr Hájek Krajský úřad Královéhradeckého kraje, veřejnostní oddělení územního plánování
Podpis oprávněné úřední osoby pořizovatele, oběd úředního razítka	

ZÁSADY ÚZEMNÍHO ROZVOJE KRÁLOVÉHRADECKÉHO KRAJE
ÚPLNÉ ZNĚNÍ PO VYDÁNÍ AKTUALIZACÍ č. 1, 2, 3, 4, 5 a ZMĚNY č. 6

VÝKRES 5. VÝKRES VEŘEJNĚ PROSPĚŠNÝCH STAVEB, OPATŘENÍ A ASANACÍ

OBJEDNATEL: Královéhradecký kraj, Provozní název: 1245, 500 03 Hradec Králové
POŘIZOVATEL: Krajský úřad Královéhradeckého kraje, územní plánování a odborný úřad, Šverbova 1382, 500 03 Hradec Králové
SPRÁVCOVATEL: ATELIER CHTĚLÁŘ SVOŠŤKA
DATUM: Únor 2008
MĚŘITVO: 1 : 100 000
MAPOVÝ POKLAD: RLJAN, DataSg, © Český úřad zeměměřičský a katastrální