

# ZÁSADY ÚZEMNÍHO ROZVOJE KRÁLOVÉHRADECKÉHO KRAJE

ÚPLNÉ ZNĚNÍ PO VYDÁNÍ AKTUALIZACÍ č. 1, 2, 3, 4, 5 a ZMĚNY č. 6

## 3. Výkres územního systému ekologické stability nadregionálního a regionálního významu

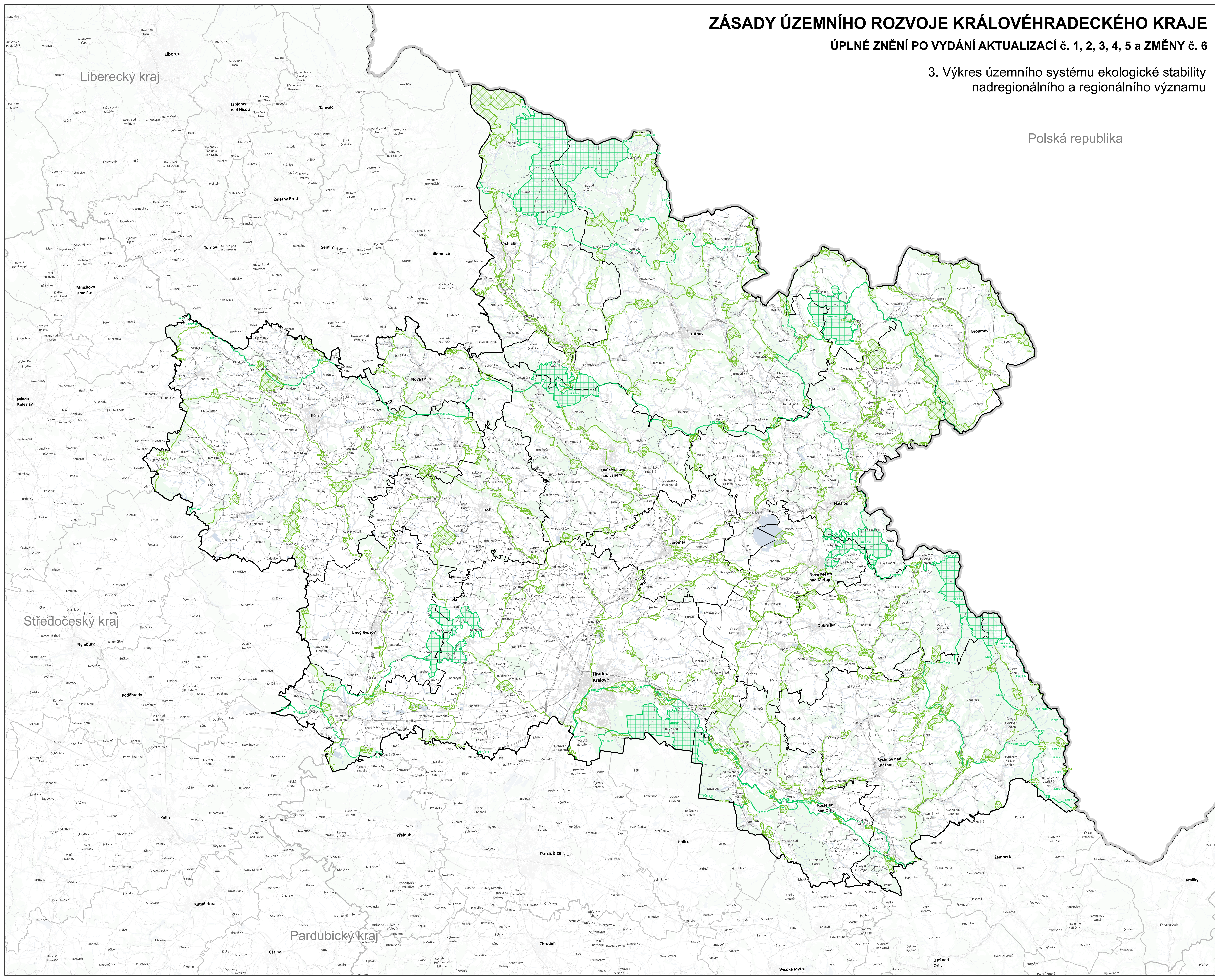
Polská republika

**JEVY NÁVRHOVÉ**

- nadregionální biocentrum
- nadregionální biokoridor
- regionální biocentrum
- regionální biokoridor

**JEVY INFORMATIVNÍ**

- hranice státu
- hranice kraje - řešené území
- hranice ORP
- hranice obce



ZÁZNAM O ÚČINNOSTI	
<p>Ustanovení správního orgánu, který vydal poslední změnu Zásad územního rozvoje Královéhradeckého kraje</p> <p>Poslední číslo poslední změny Zásad územního rozvoje Královéhradeckého kraje</p> <p>Datum nabyl účinnosti poslední změny Zásad územního rozvoje Královéhradeckého kraje</p> <p>Oprávněná úřední osoba pořizovatele, funkce</p>	<p>Zastupitelstvo Královéhradeckého kraje</p> <p>6.</p> <p>Ing. Petr Hájek Krajský úřad Královéhradeckého kraje, veřejnostní oddělení územního plánování</p>
<p>Podpis oprávněné úřední osoby pořizovatele, ošek úředního razítka</p>	

**ZÁSADY ÚZEMNÍHO ROZVOJE KRÁLOVÉHRADECKÉHO KRAJE ÚPLNÉ ZNĚNÍ PO VYDÁNÍ AKTUALIZACÍ č. 1, 2, 3, 4, 5 a ZMĚNY č. 6**

**VÝKRES 3. VÝKRES ÚZEMNÍHO SYSTÉMU EKOLOGICKÉ STABILITY NADREGIONÁLNÍHO A REGIONÁLNÍHO VÝZNAMU**

OBJEDNATEL: Královéhradecký kraj, Provozní středisko 1245, 500 03 Hradec Králové  
 POŘIZOVATEL: Krajský úřad Královéhradeckého kraje, územní plánování a stavební úřad, Šverbova 132, 500 03 Hradec Králové  
 SPRÁVCOVATEL: Atlas CHM s.r.o., Na Marchově 1616, Benešova Mlýnská, Beneš 296 01  
 DATUM: Únor 2008 MĚŘITVO: 1:100 000  
 MAPOVÝ POKLAD: RLJAN, DataGis, © Český úřad zeměměřičský a katastrální