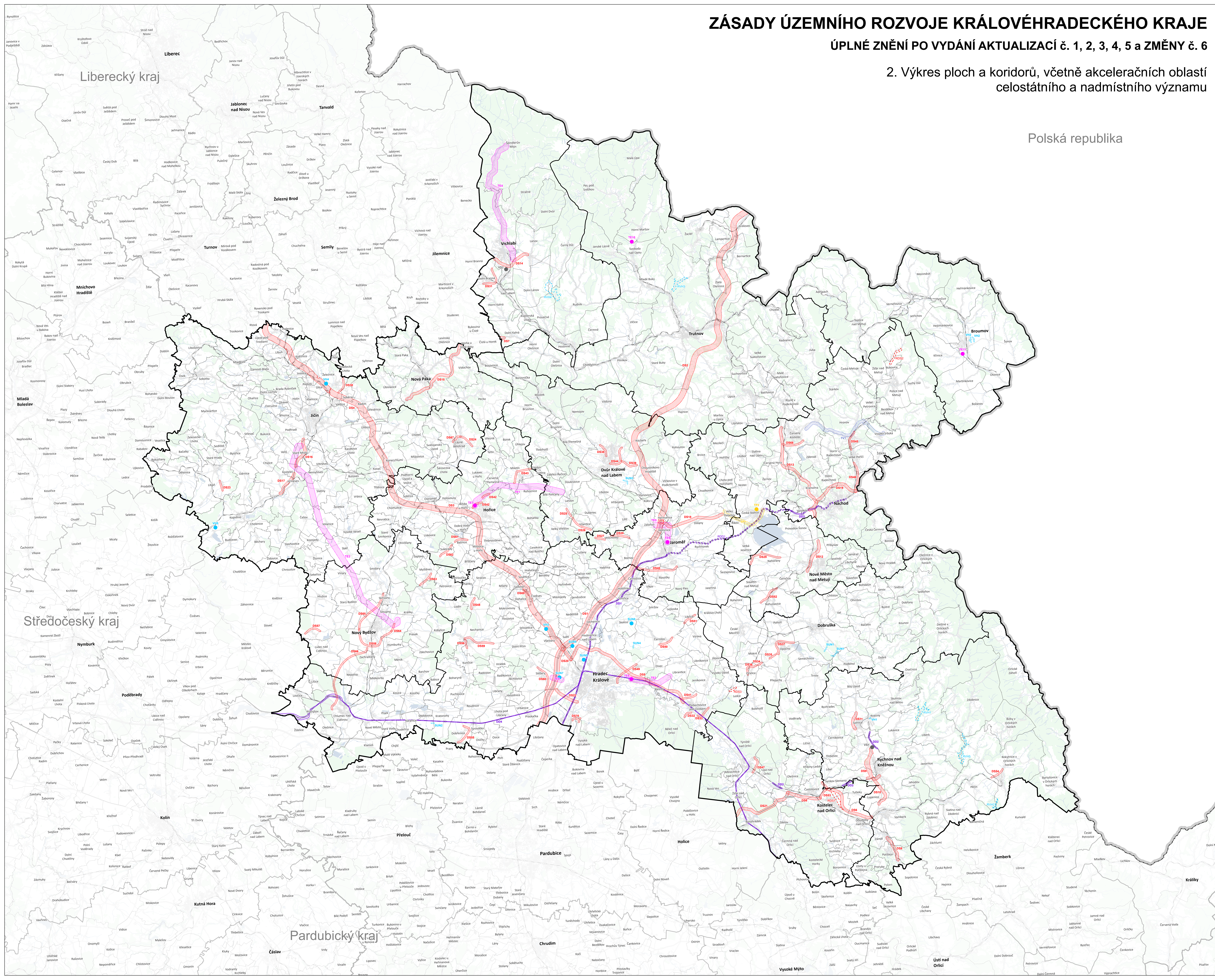


ZÁSADY ÚZEMNÍHO ROZVOJE KRÁLOVÉHRADECKÉHO KRAJE

ÚPLNÉ ZNĚNÍ PO VYDÁNÍ AKTUALIZACÍ č. 1, 2, 3, 4, 5 a ZMĚNY č. 6

2. Výkres ploch a koridorů, včetně akceleračních oblastí celostátního a nadmístního významu

Polská republika



- JEVY NÁVRHOVÉ**
- DOPRAVNÍ INFRASTRUKTURA**
 - NÁVRH UZEMNÍ REZERVA
 - silniční doprava
 - drážní doprava
- TECHNICKÁ INFRASTRUKTURA**
 - NÁVRH UZEMNÍ REZERVA
 - elektroenergetika
 - elektroenergetika (bod)
 - plynárenství
 - plynárenství (bod)
 - zásobování vodou a odkanalizování
- VODNÍ HOSPODÁŘSTVÍ**
 - NÁVRH UZEMNÍ REZERVA
 - vodní hospodářství
 - vodní hospodářství (bod)
- EKONOMICKÝ ROZVOJ A ROZVOJ LIDSKÝCH ZDROJŮ**
 - NÁVRH UZEMNÍ REZERVA
 - výroba a skladování (bod)
- JEVY INFORMATIVNÍ**
 - hranice státu
 - hranice kraje - řešené území
 - hranice ORP
 - hranice obce

ZÁZNAM O ÚČINNOSTI	
Stanovení správního orgánu, který vydal poslední změnu Zásad územního rozvoje Královéhradeckého kraje	Zastupitelstvo Královéhradeckého kraje
Poslední číslo poslední změny Zásad územního rozvoje Královéhradeckého kraje	6.
Datum nabytí účinnosti poslední změny Zásad územního rozvoje Královéhradeckého kraje	
Oprávněná úřední osoba pořizovatele, funkce	Ing. Petr Hájek Krajský úřad Královéhradeckého kraje, včetně oddělení územního plánování
Příjmení oprávněné úřední osoby pořizovatele, oběd účinnosti	

Logo of ATELIER CHLAP and CHLAP s.r.o. with the text "Královéhradecký kraj" and "OPRAVĚNÉ ÚŘEDNÍ OBRÁZKY".

ZÁSADY ÚZEMNÍHO ROZVOJE KRÁLOVÉHRADECKÉHO KRAJE
ÚPLNÉ ZNĚNÍ PO VYDÁNÍ AKTUALIZACÍ č. 1, 2, 3, 4, 5 a ZMĚNY č. 6

VÝKRES 2. VÝKRES PLOCH A KORIDORŮ, VČETNĚ AKCELERAČNÍCH OBLASTÍ CELOSTÁTNÍHO A NADMÍSTNÍHO VÝZNAMU

OBJEDNATEL: Královéhradecký kraj, Provozní středisko č. 1245, 500 03 Hradec Králové
POŘIZOVATEL: Krajský úřad Královéhradeckého kraje, oddělení územního plánování a odborných služeb, Šverbova 1382, 500 03 Hradec Králové
SPRÁVČOVATEL: Atelier CHLAP s.r.o., Na Machově 1616, Benátská Mláka, Benátky u Mladé Boleslavi
DATUM: Únor 2026
MĚŘITVO: 1:100 000
MAPOVÝ POKRYTÍ: RIAN, DataSIP © Český úřad zeměměřičský a katastrální