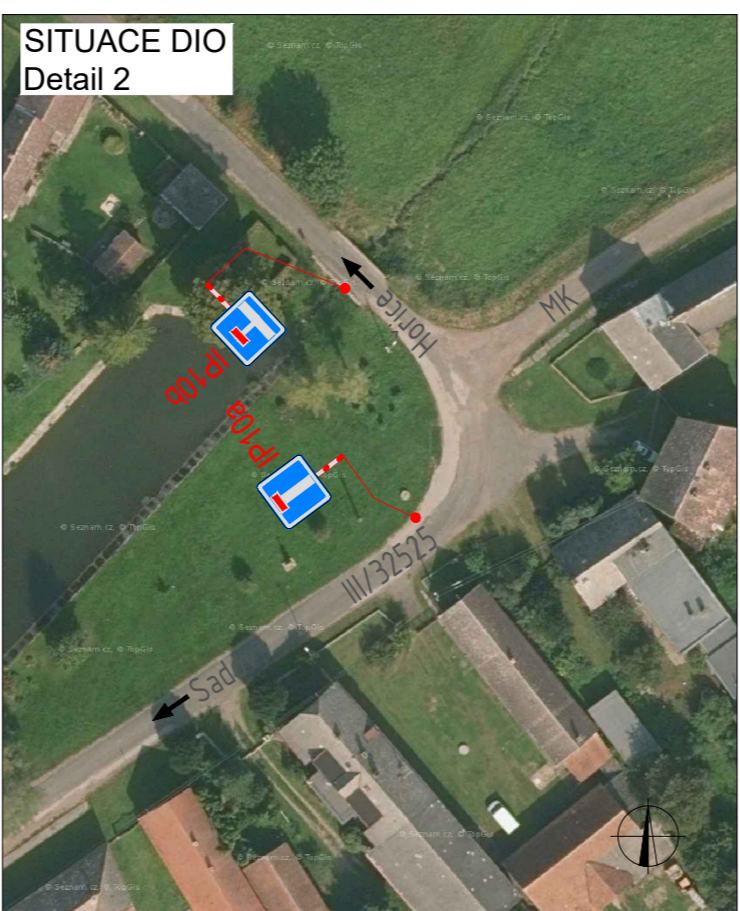
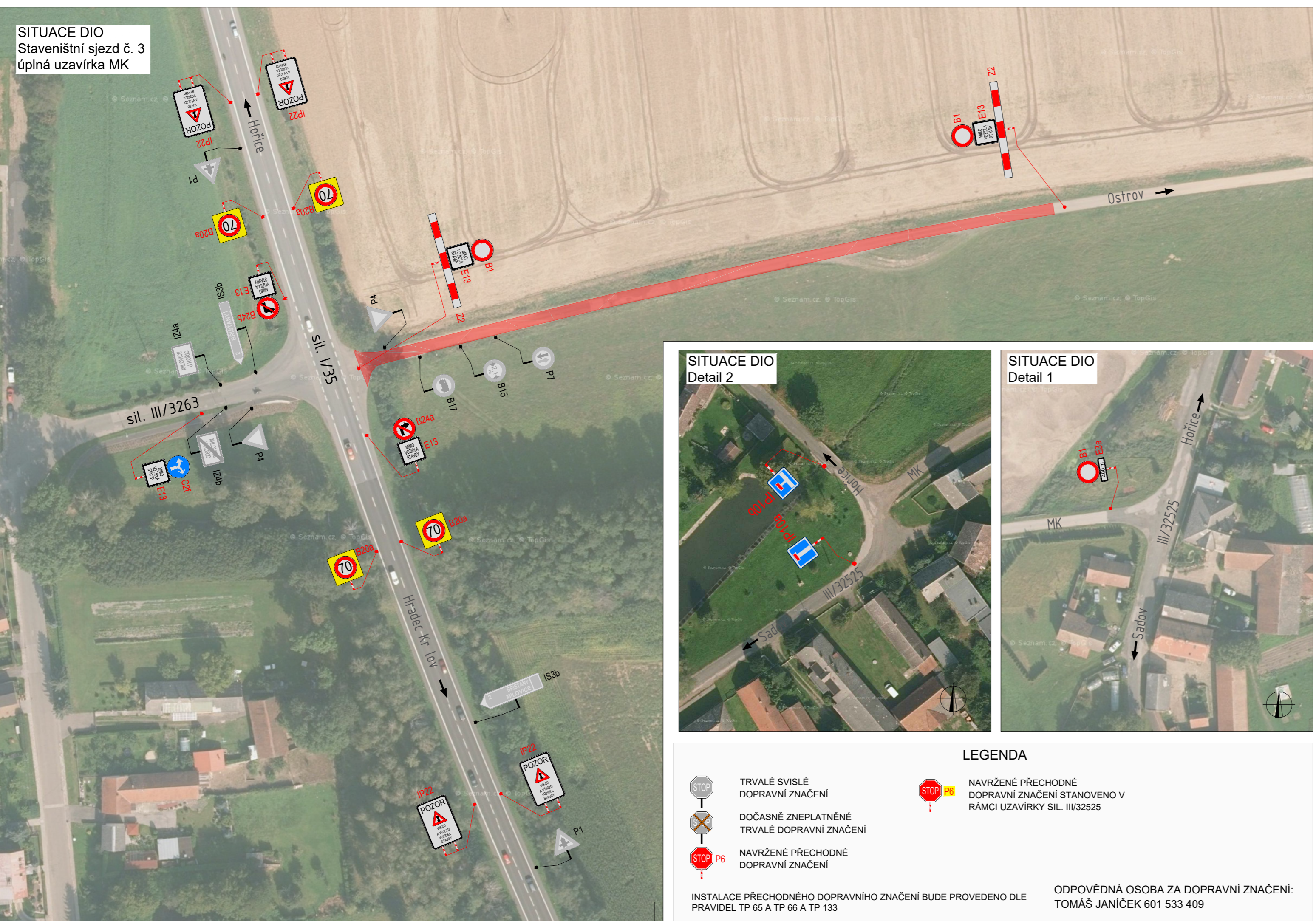


**SITUACE DIO**  
Staveništní sjezd č. 3  
úplná uzavírka MK



**LEGENDA**

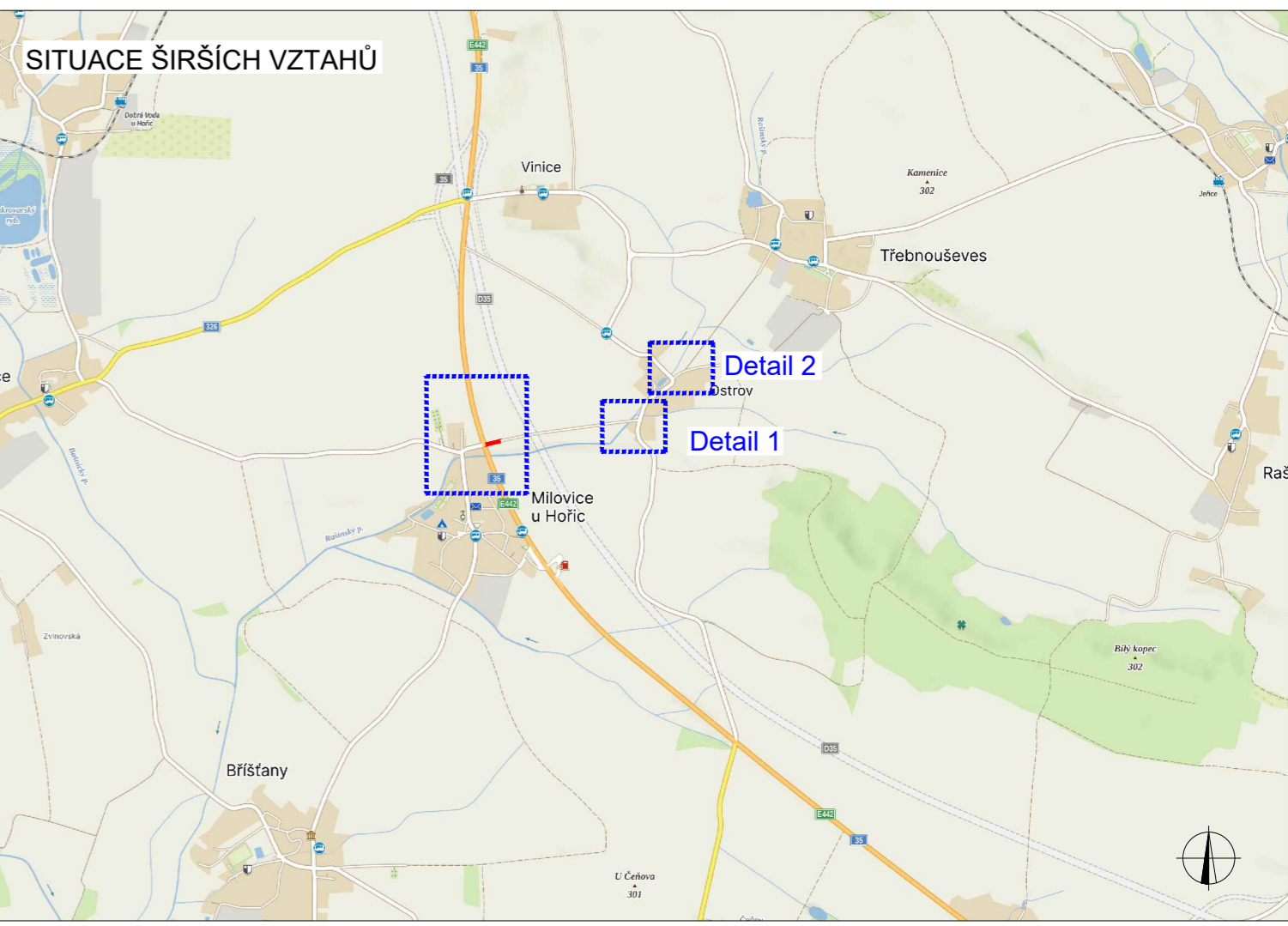
	TRVALÉ SVISLÉ DOPRAVNÍ ZNAČENÍ		NAVRŽENÉ PŘECHODNÉ DOPRAVNÍ ZNAČENÍ STANOVENO V RÁMCI UZAVÍRKY SIL. III/32525
	DOČASNĚ ZNEPLATNĚNÉ TRVALÉ DOPRAVNÍ ZNAČENÍ		
	NAVRŽENÉ PŘECHODNÉ DOPRAVNÍ ZNAČENÍ		

INSTALACE PŘECHODNÉHO DOPRAVNÍHO ZNAČENÍ BUDE PROVEDENO DLE PRAVIDEL TP 65 A TP 66 A TP 133

ODPOVĚDNÁ OSOBA ZA DOPRAVNÍ ZNAČENÍ: TOMÁŠ JANÍČEK 601 533 409

**PLATNOST DOKUMENTACE**

V ..... dne .....	V ..... dne .....	V ..... dne .....
-------------------	-------------------	-------------------



ZODPOVĚDNÝ PROJEKTANT:	Richard Peška		
VYPRACOVAL:	Tomáš Janíček		
KONTROLOVAL:	Richard Peška		
NÁZEV STAVBY:	<b>D35 Hořice – Sadov</b> okres Jičín		ČÍSLO ZAKÁZKY: 271/2023
			DATUM: 1.11.2023
			FORMÁT:
OBSAH:	Situace dopravně-inženýrských opatření		MĚŘÍTKO: 1:36
			ÚČEL: RDS
			ČÍSLO PŘÍLOHY: 10
			SOUPRAVA: