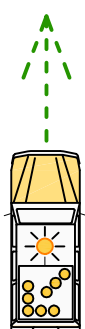


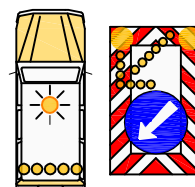
O1
O2

Pracovní místo
krátkodobě pohyblivé
dvoupruh
jízdni pruh

OM 230



Pracovní vozidlo
světelná šipka S8c
NEBO
světelná rampa S7.1
NEBO
výstražný vozík malý

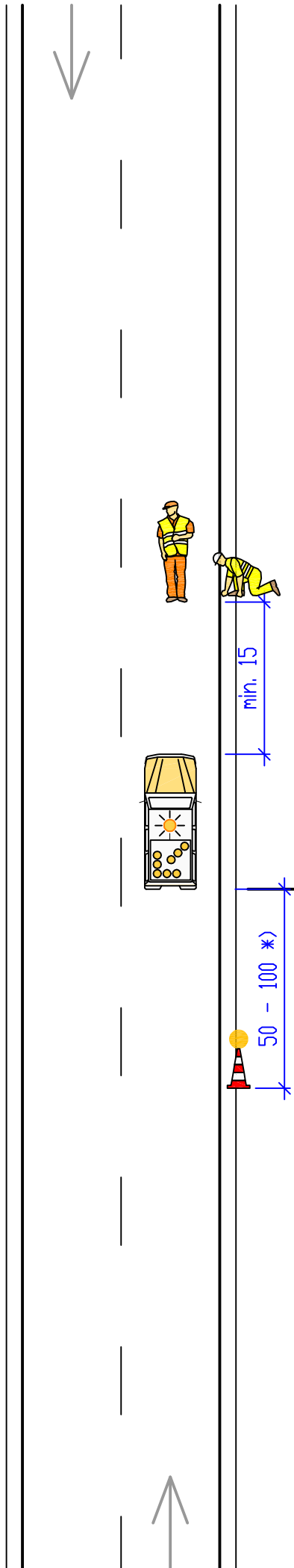


O1
O2

Pracovní místo
krátkodobě pohyblivé
dvoupruh
jízdni pruh

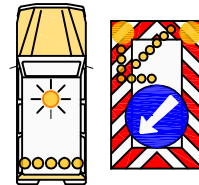
OM 231

Použije se při krátkých zastaveních do cca 20 min – např. dokumentaci bodových závad při kontrole trasy, odstranění menšího stromu spadlého na krajnici a podobně.



Pokud se pracovníci pohybují před vozidlem, je nutné dodržet bezpečnostní zónu min. 15 m

Pracovní vozidlo
světelná šipka S8c
NEBO
světelná rampa S7.1
NEBO
výstražný vozík malý



*) kužel se světlem L8H dle potřeby
Například pokud je v daném úseku místo s dohledem menším než 50 m

Při rychlosti vyšší než 60 km/h je kužel doporučen vždy



O1
O2

Pracovní místo
krátkodobě pohyblivé
třípruh
jízdni pruh
(ve směru s jedním pruhem)

OM 330

Obdobně se použije v pravém nebo levém pruhu v opačném směru



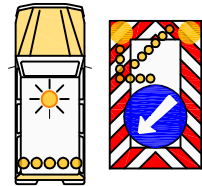
50-100



Konec
prac.
místa

max. 2000 m

Pracovní vozidlo
světelná šipka S8c
NEBO
světelná rampa S7.1
NEBO
výstražný vozík malý



0 Začátek prac. místa



50-100

A 15 dle potřeby
Například pokud je v daném úseku místo
s dohledem menším než 50 m
+ případně E4 (500 m až 2 km)
+ případně E 13 (např. SEKÁNÍ TRÁVY)
zvýraznění ŽZ fluo., třída RA3
údaj na E4 se zaokrouhlí na 200 m

Při rychlosti vyšší než 60 km/h je značka
A 15 doporučena vždy



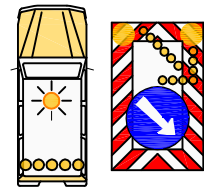
O1
O2

Pracovní místo
krátkodobě pohyblivé
čtyřpruh směrově nerozdělený
levý pruh

OM 440



Pracovní vozidlo
světelná šipka S8d
NEBO
světelná rampa S7.2
NEBO
výstražný vozík malý



0
začátek prac. místa



50-100

A 15 dle potřeby
Například pokud je v daném úseku místo
s dohledem menším než 50 m
+ případně E4 (500 m až 2 km)
+ případně E 13 (např. SEKÁNÍ TRÁVY)
zvýraznění ŽZ fluo., třída RA3
údaj na E4 se zaokrouhlí na 200 m
NEBO
Přezdvěstný vozík
A15 + případně E4



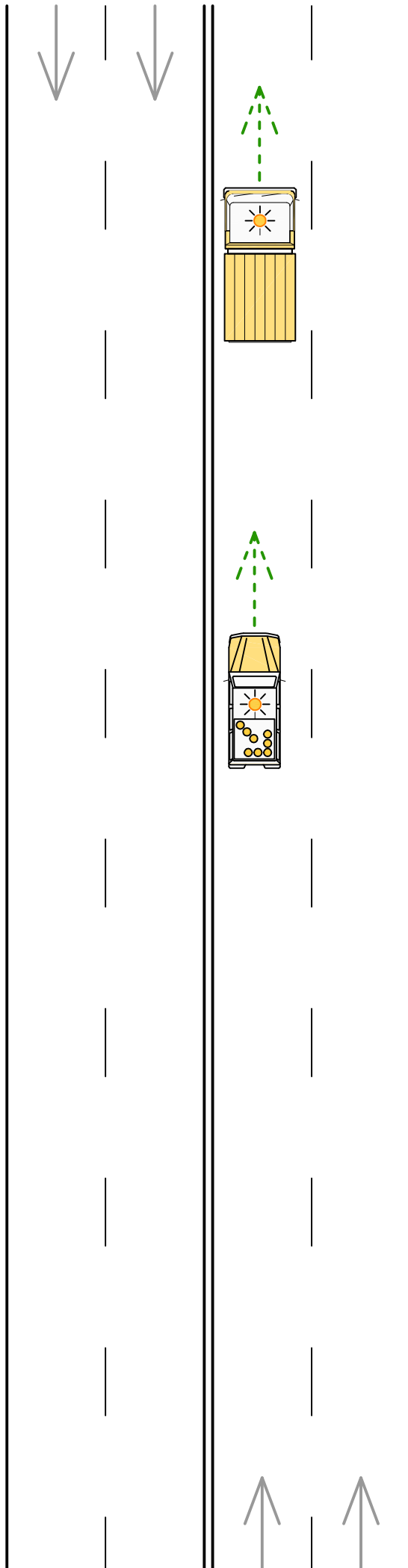
Při rychlosti vyšší než 60 km/h je značka
A 15 nebo vozík doporučen vždy



O2

OM 441

Pracovní místo
krátkodobě pohyblivé
čtyřpruh směrově nerozdělený
levý pruh (zvýšená ochrana)

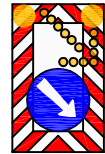


Pracovní vozidlo/pracovní místo
světelná šipka nebo rampa – doporučeno

*) 5 m při rychlosti max. 60 km/h
30 m při rychlosti >60 km/h

5-30 *)

Ochranné nebo pracovní vozidlo
S8d
NEBO výstražný vozík malý



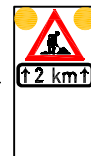
0
začátek prac. místa



50-100

A 15 dle potřeby
Například pokud je v daném úseku místo
s dohledem menším než 50 m
+ případně E 4 (500 m až 2 km)
+ případně E 13 (např. SEKÁNÍ TRÁVY)
zvýraznění ŽZ fluo., třída RA3
údaj na E 4 se zaokrouhlí na 200 m
NEBO

Přezdvěstný vozík
A15 + případně E4



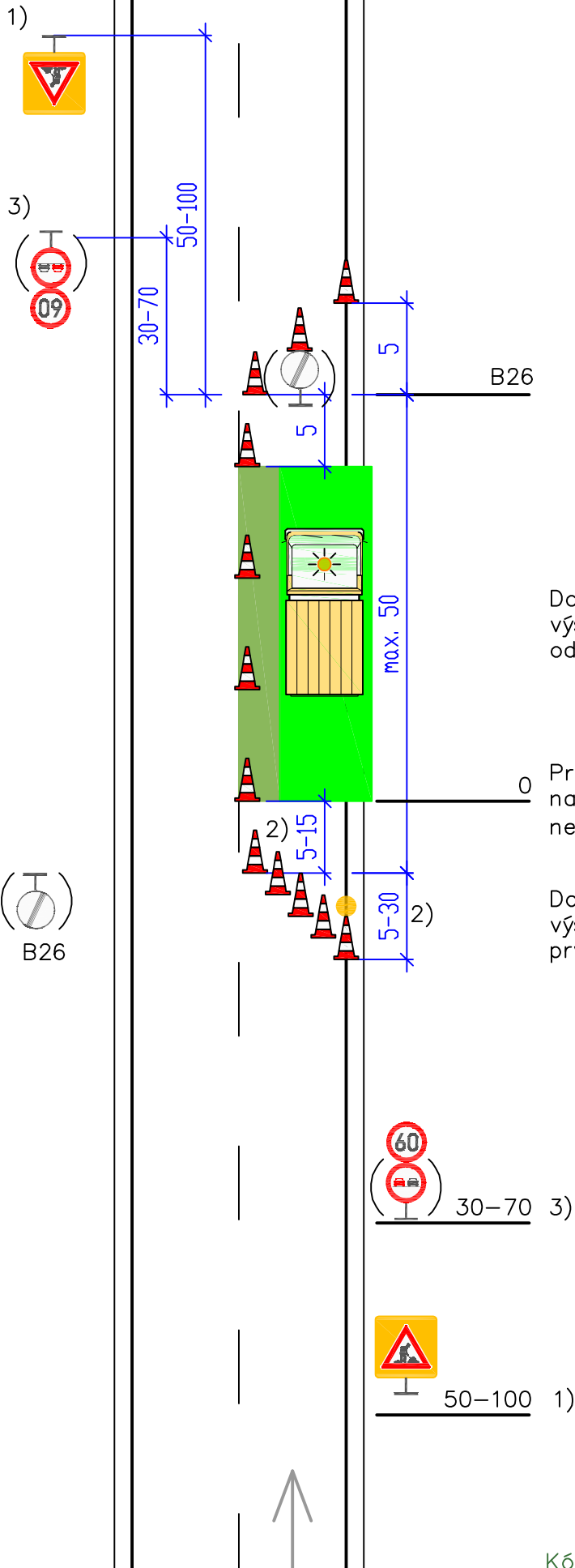
Při rychlosti vyšší než 60 km/h je značka
A 15 nebo vozík doporučen vždy



01
02

Pracovní místo
krátkodobé stabilní
dvoupruh
jízdni pruh

OK 230



1) A 15 dle potřeby
Například pokud je v daném úseku místo
s dohledem menším než 50 m
+ případně E 4 (500 m až 2 km)
+ případně E 13 (např. SEKÁNÍ TRÁVY)
ŽZ fluo. a třída RA3 – doporučeno
údaj na E 4 se zaokrouhlí na 200 m

Při rychlosti vyšší než 60 km/h je značka
A 15 doporučena vždy
NEBO
pracovník s červeným praporkem



Dopravní kužely
výška min. 0,5 m
odstup max. 9 m

Prac. vozidlo/prac. místo
na vozidle světelná šipka
nebo rampa (doporučeno)

Dopravní kužely 5x
výška min. 0,5 m
první kužel se světlem L8H

2) Délka dle typu (význam, hustota provozu
atd.) komunikace a reálné rychlosti – viz
tabulka 2

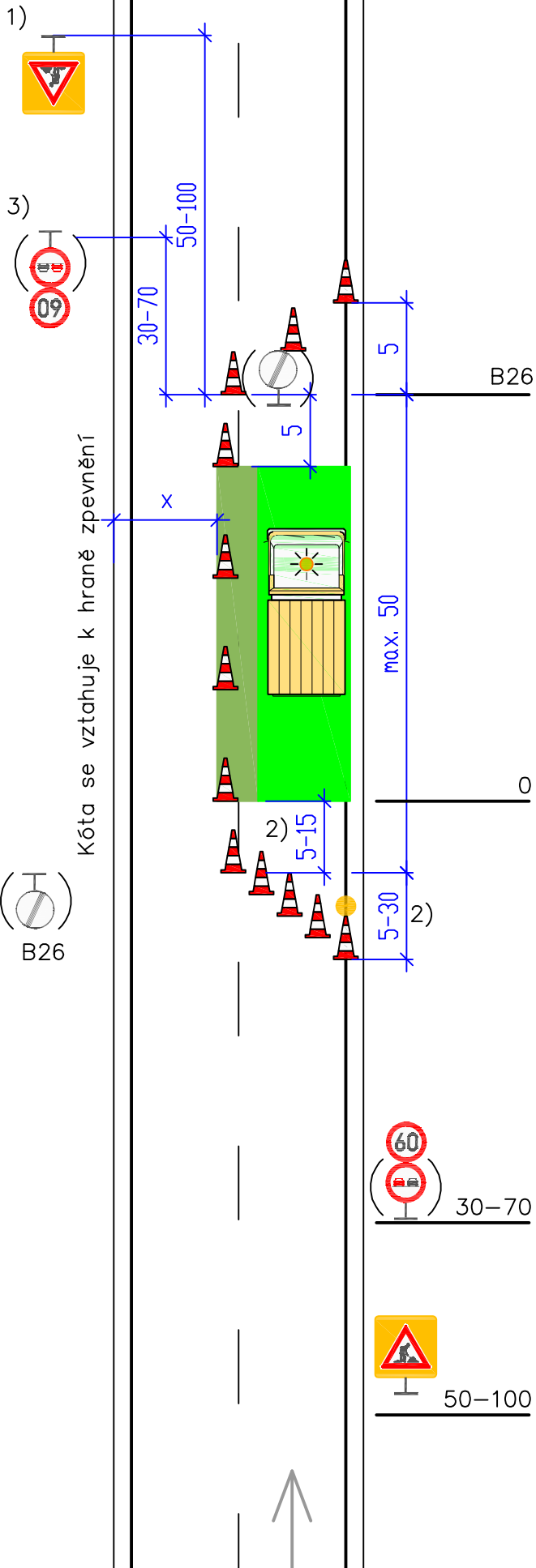
3) Snížení rychlosti B20a podle místních
podmínek;
zákaz předjíždění B21a dle potřeby



O1
O2

OK 231

Pracovní místo
krátkodobé stabilní
dvoupruh
jízdni pruh
zúžený pruh v protisměru



1) A 15 dle potřeby
Například pokud je v daném úseku místo
s dohledem menším než 50 m
+ případně E 4 (500 m až 2 km)
+ případně E 13 (např. SEKÁNÍ TRÁVY)
ŽZ fluo. a třída RA3 – doporučeno
údaj na E 4 se zaokrouhlí na 200 m

Při rychlosti vyšší než 60 km/h je značka
A 15 doporučena vždy
NEBO
pracovník s červeným praporkem



Dopravní kužely
výška min. 0,5 m
odstup max. 9 m

Prac. vozidlo/prac. místo
na vozidle světelná šipka
nebo rampa (doporučeno)

Dopravní kužely 5x
výška min. 0,5 m
první kužel se světlem L8H

2) Délka dle typu (význam, hustota provozu
atd.) komunikace a reálné rychlosti – viz
tabulka 2

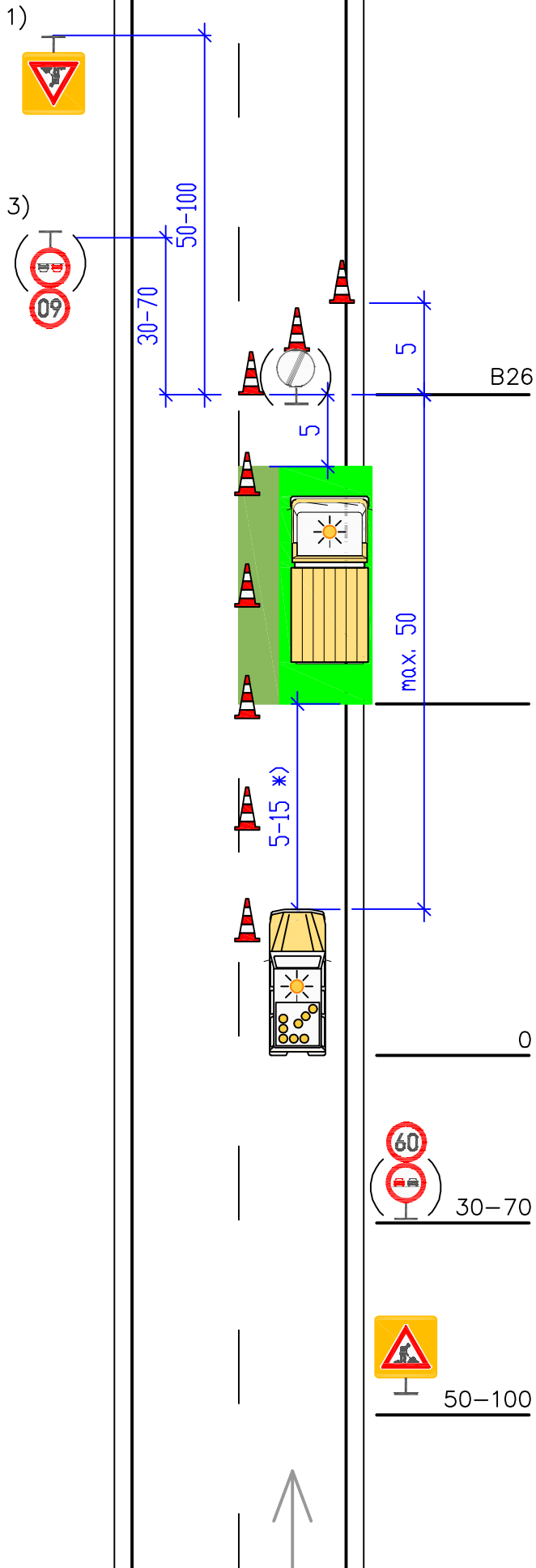
3) Snížení rychlosti B20a podle šířky pruhu x
(viz schéma O33) nebo místních podmínek;
zákaz předjíždění B21a dle potřeby



01
02

Pracovní místo
krátkodobé stabilní
dvoupruh
jízdní pruh (zvýšená ochrana)

OK 232



1) A 15 dle potřeby
Například pokud je v daném úseku místo
s dohledem menším než 50 m
+ případně E 4 (500 m až 2 km)
+ případně E 13 (např. SEKÁNÍ TRÁVY)
ŽZ fluo. a třída RA3 – doporučeno
údaj na E 4 se zaokrouhlí na 200 m

Při rychlosti vyšší než 60 km/h je značka
A 15 doporučena vždy
NEBO
pracovník s červeným praporkem



Prac. vozidlo/prac. místo
na vozidle světelná šipka
nebo rampa (doporučeno)

Dopravní kužely
výška min. 0,5 m
odstup max. 9 m

*) Délka bezpeč. zóny dle tabulky 1

Ochranné nebo prac. vozidlo
S8c nebo světelná rampa
NEBO výstražný vozík malý



2) Délka dle typu (význam, hustota provozu
atd.) komunikace a reálné rychlosti

3) Snížení rychlosti B20a podle místních
podmínek;
zákaz předjíždění B21a dle potřeby



01
02

OK 236

Pracovní místo

krátkodobé

dvoupruh

jízdní pruh – střídatý provoz

přednost řízena pracovníkem s terčem

Schéma smí být použito pouze při nesnížené viditelnosti.

Další podmínky a detaily použití viz schéma 018, 019 a textová část

1) A 15 dle potřeby

Například pokud je v daném úseku místo s dohledem menším než 50 m

+ E 13 (STŘÍDAVÝ PROVOZ)

+ případně E 4 (500 m až 2 km)

ŽZ fluo. a třída RA3 – doporučeno údaj na E 4 se zaokrouhlí na 200 m

Při rychlosti vyšší než 60 km/h je značka A 15 doporučena vždy

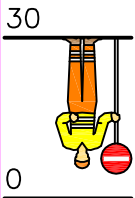
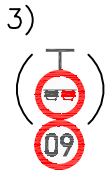
NEBO

pracovník s červeným praporkem

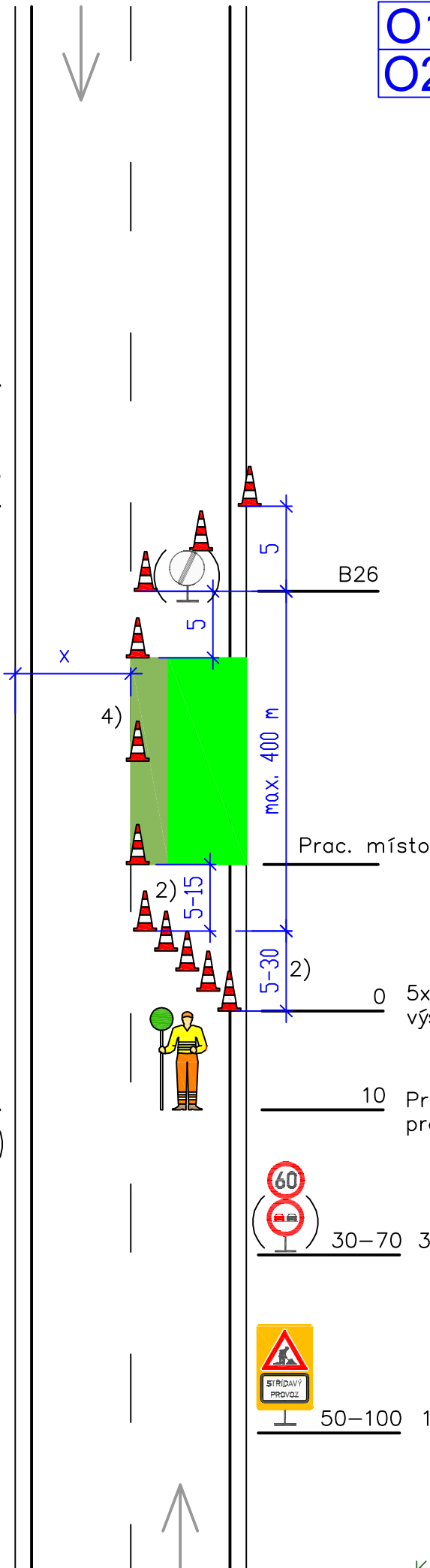


2) Délka dle typu (význam, hustota provozu atd.) komunikace a reálné rychlosti – viz tabulka 2

3) Snížení rychlosti B20a podle šířky pruhu x (viz schéma 033) nebo místních podmínek; zákaz předjíždění B21a dle potřeby



Kóta se vztahuje k hraně zpevnění



0 5x dopravní kužely
výška min. 0,5 m

10 Pracovník s terčem
pro střídatý provoz

30–70 3)

50–100 1)

4) Dopravní kužely, výška min. 0,5 m
odstup max. 9 m



Kóty jsou v metrech

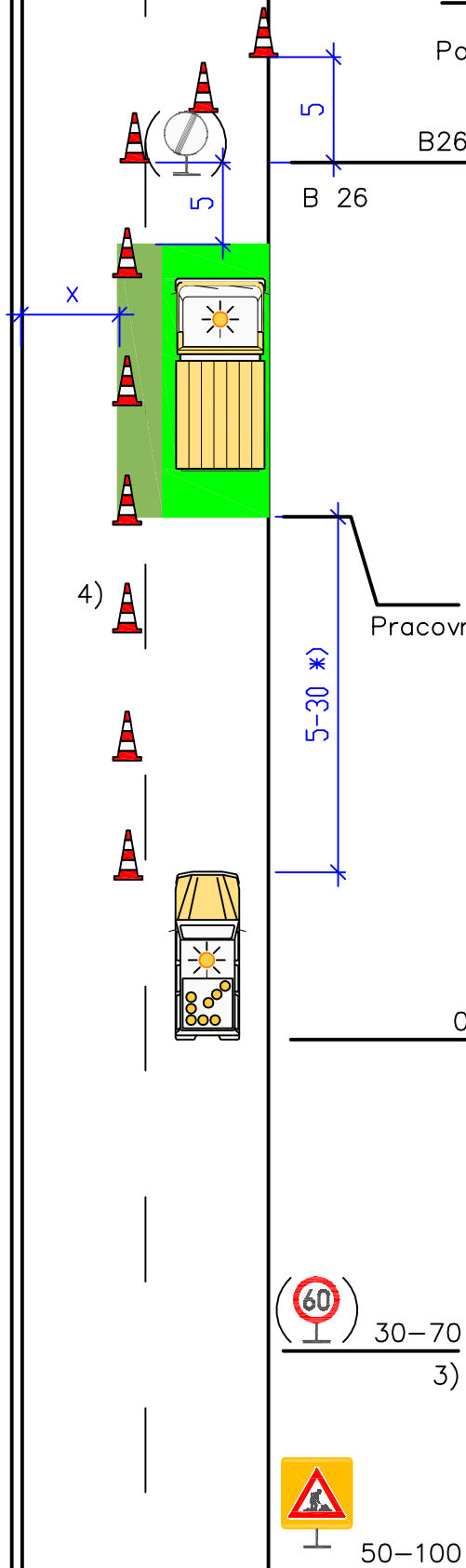
24. listopadu 2023

O1
O2

OK 431

Pracovní místo
krátkodobé stabilní
čtyřpruh směrově nerozdělený
pravý pruh
zvýšená ochrana

Použije se též na směrově rozděleném
čtyřpruhu s rychlostí max. 60 km/h



- 1) A 15 dle potřeby
Například pokud je v daném úseku místo s dohledem menším než 50 m + případně E4 (500 m až 2 km) + případně E 13 (např. SEKÁNÍ TRÁVY)
ŽZ fluo. a třída RA3 – doporučeno údaj na E4 se zaokrouhlí na 200 m

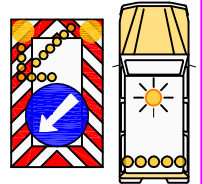
Při rychlosti vyšší než 60 km/h je značka A 15 doporučena vždy
NEBO
pracovník s červeným praporkem



- 4) Pracovní vozidlo/pracovní místo


- 2) Délka dle typu (význam, hustota provozu atd.) komunikace a reálné rychlosti
- 3) Snížení rychlosti B20a podle místních podmínek a šířky pruhu (schéma 034)

Pracovní vozidlo
světelná šipka S8d
NEBO výstražný vozík malý
NEBO světelná rampa S7.2
(při rychlosti max. 60 km/h)



- 4) Dopravní kužely, výška min. 0,5 m
odstup max. 9 m; při délce prac.
místa nad 200 m mohou být kužely
po 18 m

*) Délka bezpeč. zóny dle tabulky 1


30–70
3)

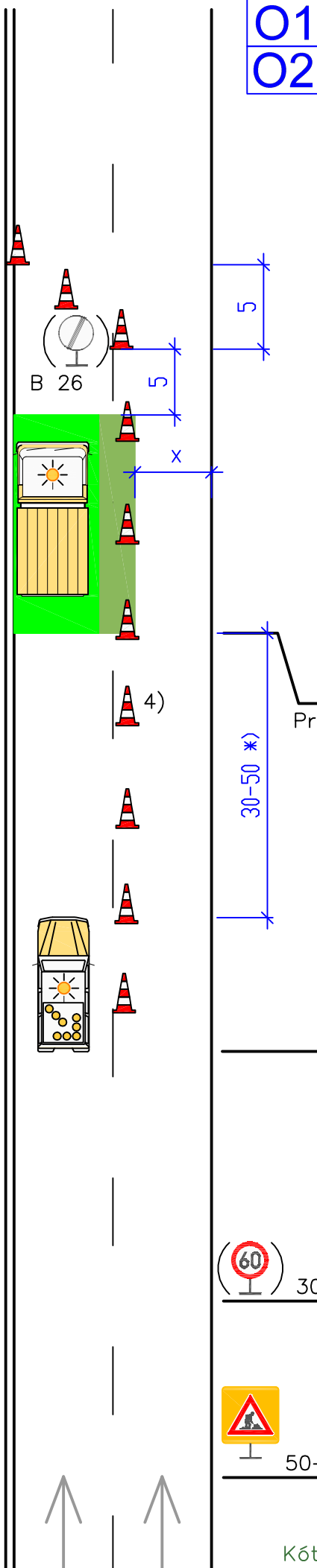

50–100 1)



Kóta se vztahuje k hraně zpevnění

5) Podle druhu práce a její polohy vůči střední dělicí čáře případně též uzavřít protisměrný jízdní pruh

5)



O1
O2

Pracovní místo

OK 441

krátkodobě stabilní

čtyřpruh směrově nerozdělený

levý pruh

zvýšená ochrana

Použije se též na směrově rozděleném čtyřpruhu s rychlostí max. 60 km/h

1) A 15 dle potřeby

Například pokud je v daném úseku místo s dohledem menším než 50 m + případně E4 (500 m až 2 km) + případně E 13 (např. SEKÁNÍ TRÁVY)

ŽZ fluo. a třída RA3 – doporučeno údaj na E4 se zaokrouhlí na 200 m

Při rychlosti vyšší než 60 km/h je značka A 15 doporučena vždy NEBO pracovník s červeným praporkem

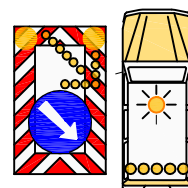


Pracovní vozidlo/pracovní místo

2) Délka dle typu (význam, hustota provozu atd.) komunikace a reálné rychlosti

3) Snížení rychlosti B20a podle místních podmínek a šířky pruhu (schéma 034)

Pracovní vozidlo
světelná šipka S8d
NEBO výstražný vozík malý
NEBO světelná rampa S7.2
(při rychlosti max. 60 km/h)



4) Dopravní kužely, výška min. 0,5 m
odstup max. 9 m; při délce prac.
místa nad 200 m mohou být kužely
po 18 m

*) Délka bezpeč. zóny dle tabulky 1

(60) 30-70
3)

(50-100) 1)

Kóty jsou v metrech

24. listopadu 2023

O1
O2

Pracovní místo

OD 211

dlouhodobě

dvoupruh

krajnice

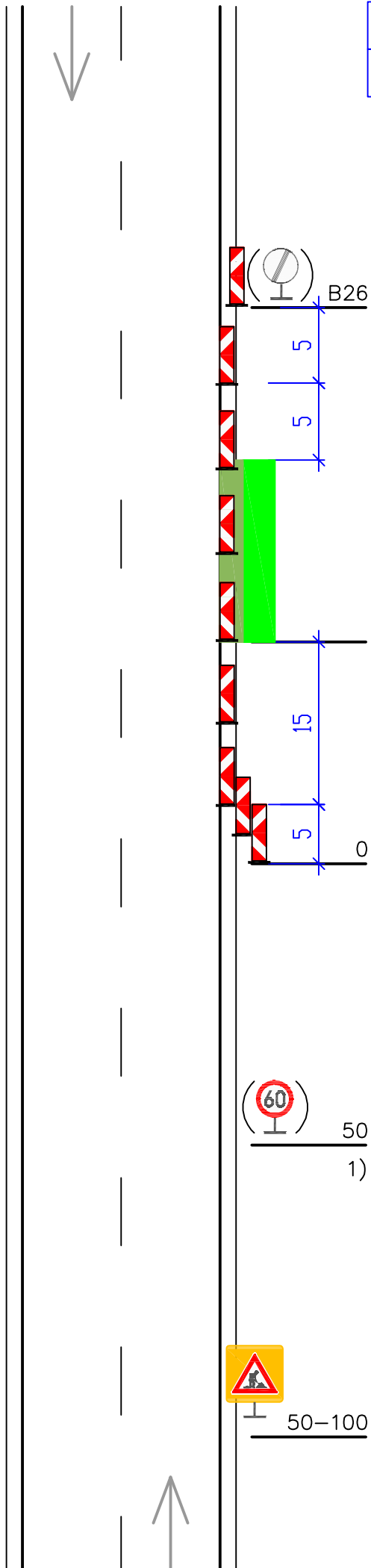
bez zúžení jízdního pruhu

Třípruh a směrově nerozdělený čtyřpruh
obdobně

- 1) Případné snížení rychlosti dle délky pracovního místa, intenzity provozu a dalších místních podmínek. Snížování rychlosti po 100 m.

U podélné uzávěry delší než 500 m se opakuje každých max. 500 m.

Pokud pracoviště při přerušení prací (mimo pracovní dobu) nepředstavuje vysoké nebezpečí, značky B20a se zruší nebo se rychlost zvýší



Pracovní místo

Směrovací desky Z4
odstup max. 9 m

3x Z4

50 B20a
1)

50-100 A15
ŽZ fluo. a třída RA3 – doporučeno



Kóty jsou v metrech

24. listopadu 2023

01
02

Pracovní místo

OD 230

dlouhodobé

dvoupruh

jízdní pruh – střídatý provoz

přednost upravena svislými značkami

Další podmínky a detaily použití viz schéma 018 a textová část

1) Případné snížení rychlosti dle šířky pruhu x (viz schéma 033), délky pracovního místa, intenzity provozu a dalších místních podmínek.

2) B21a dle potřeby

3) Směrovací desky Z4, odstup max. 9 m

4) 5x Z4 + výstražné světlo L8H dle potřeby

5) Příčná uzávěra v obou směrech může být též tvořena zábranou Z2 a 5 výstraž. světly L8H dle potřeby, střídaté blikání – platí jen pro skupinu 01

6) Obě řady Z4 jsou zády k sobě

Pracovní místo

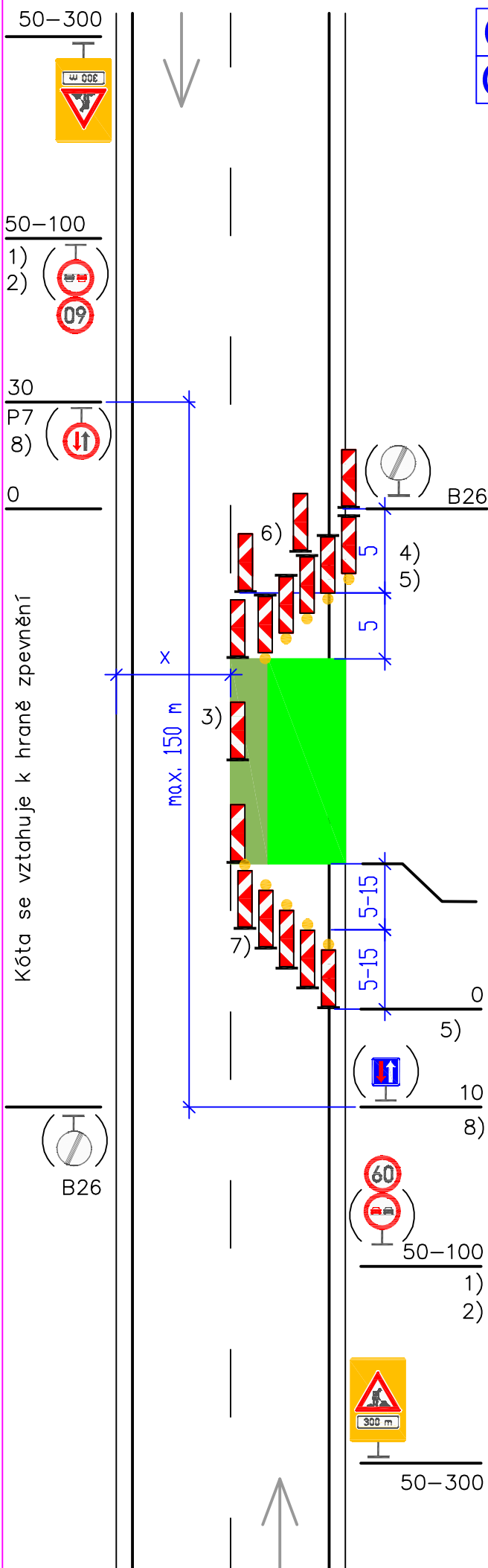
5) 5x Z4 + výstraž. světlo L8H dle potřeby

7) Značka C4b dle potřeby u poslední Z4 se světlem ve směru jízdy – platí jen pro skupinu 01

8) Značky P7, P8 dle potřeby

A15 (E 3a)

ŽZ fluo. a třída RA3 – doporučeno



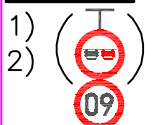
Kóty jsou v metrech

24. listopadu 2023

100–300



100–150



50–100



30

SSZ

0

V5

5

x

délka úseku

3)

6)

4)

5)

5

5

5

5

5-15

5-15

5-15

7)

0

5)

10

15

50–100

A10

100–150

1)

2)

100–300

01
02

Pracovní místo

OD 231

dlouhodobé

dvoupruh

jízdní pruh – střídavý provoz

provoz řízen SSZ

Další podmínky a detaily použití viz schéma 018, textová část a metodika firmy EDIP

- 1) Případné snížení rychlosti dle šířky pruhu x (viz schéma 033), délky pracovního místa, intenzity provozu a dalších místních podmínek. Snížování rychlosti po 100 m.

U podélné uzávěry delší než 500 m se opakuje každých max. 500 m

- 2) B21a dle potřeby

- 3) Směrovací desky Z4, odstup max. 9 m

- 4) 5x Z4 + výstražné světlo L8H dle potřeby

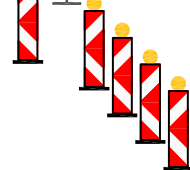
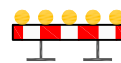
Pracovní místo

- 5) Příčná uzávěra v obou směrech může být též tvořena zábranou Z2 a 5 výstraž. světly L8H dle potřeby, střídavé blikání – platí jen pro skupinu 01

- 5) 5x Z4 + výstraž. světlo L8H dle potřeby

- 6) Obě řady Z4 jsou zády k sobě

- 7) Značka C4b dle potřeby u poslední Z4 se světlem ve směru jízdy – platí jen pro skupinu 01



B20a, B21a

A15 (E 3a)

ŽZ fluo. a třída RA3 – doporučeno

Kóty jsou v metrech

24. listopadu 2023

Kóta se vztahuje k hraně zpevnění



B26

O1
O2

Pracovní místo

OD 330

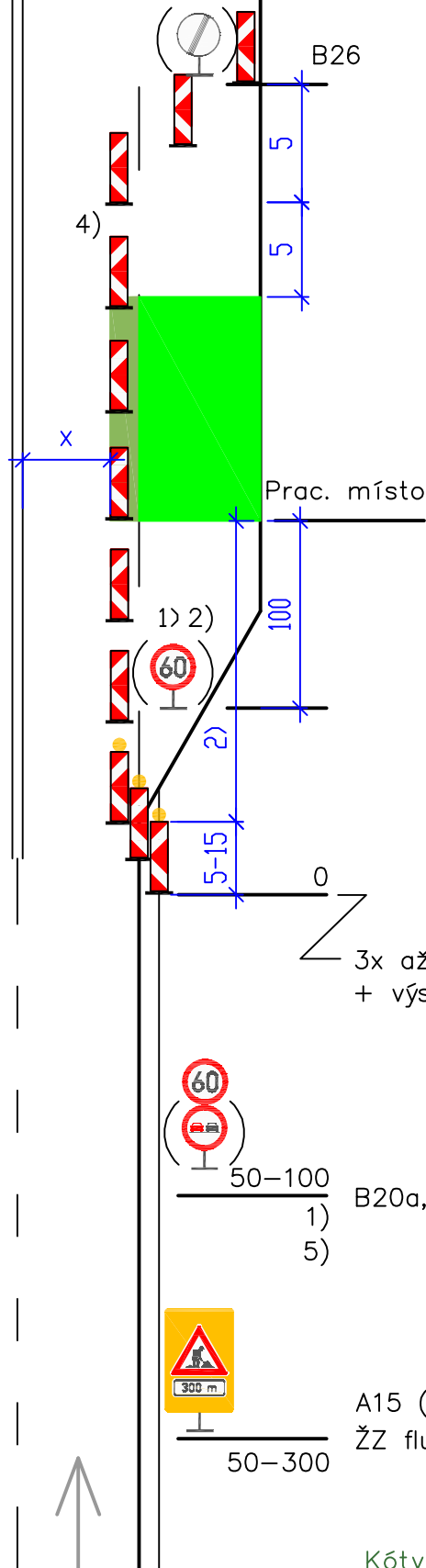
dlouhodobé

třípruh

pravý pruh

možné zúžení levého pruhu

Použije se, pokud se pracovní místo nachází max. 500 m od začátku třetího pruhu



1) Případné snížení rychlosti dle šířky pruhu x (viz schéma 034, 035), délky pracovního místa, intenzity provozu a dalších místních podmínek. U podélné uzávěry delší než 500 m se opakuje každých max. 500 m

2) Při vzdálenosti pracovního místa do 100 m za příčnou uzávěrou se značka B20a (80) osadí 100 m před příčnou uzávěrou a příčná uzávěra se vyznačí třemi až pěti směrovacími deskami s výstražnými světly L8H.

Při vzdálenosti pracovního místa 200 m a více za příčnou uzávěrou se poslední snížení rychlosti osadí 100 m před pracovním místem a příčná uzávěra se vyznačí pouze směrovacími deskami Z4 bez výstražných světel

3) Stávající značky IP18 v kolizi musí být zakryty nebo demontovány

4) Směrovací desky Z4, odstup max. 9 m

5) B21a dle potřeby

3x až 5x Z4 (dle šířky krajnice)
+ výstr. světlo L8H

B20a, B21a

A15 (E 3a)

ŽZ fluo. a třída RA3 – doporučeno



O3

Pracovní místo

OD 511

dlouhodobé

čtyřpruh směrově rozdělený

(>60 km/h, max. 90 km/h)

krajnice – bez zúžení jízdního pruhu

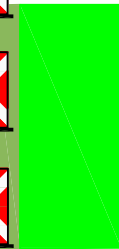
Pokud pracoviště při přerušení prací (mimo pracovní dobu) nepředstavuje vysoké nebezpečí, značky B20a – 80 se zruší



2x B26

10

10



Pracovní místo

50 (min. 30)

2)

Směrovací desky Z4

odstup max. 18 m

Desky se umístí nejdále na vodicí čáru V4

30

0

5x Z4 + výstražné světlo L8H



100

2x B20a

1)

1) Snížení rychlosti B20a podle místních podmínek

U podélné uzávěry delší než 500 m se opakuje každých max. 500 m

2) Délka bezpečnostní zóny standardně 50 m. Při nedostatku místa možno zkrátit na 30 m při současném snížení rychlosti na max. 60 km/h

100–300

2x A15, E 3a

(300 m až 800 m)

ŽZ fluo., třída RA3



Kóty jsou v metrech

24. listopadu 2023

O3

Pracovní místo

OD 512

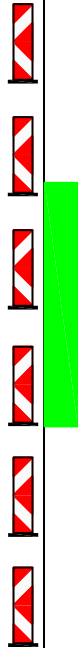
dlouhodobě

čtyřpruh směrově rozdělený

(>60 km/h, max. 90 km/h)

krajnice – bodová závada

Použije se pro označení drobné lokální závady, která nevyžaduje snížení rychlosti. Například se jedná o nakloněná svodidla nebo vyjeté koleje na nezpevněné krajnici



Směrovací desky Z4

odstup max. 18 m

Desky se umístí podél závady,

nejdále však 1 m od hrany zpevnění



O3

Pracovní místo

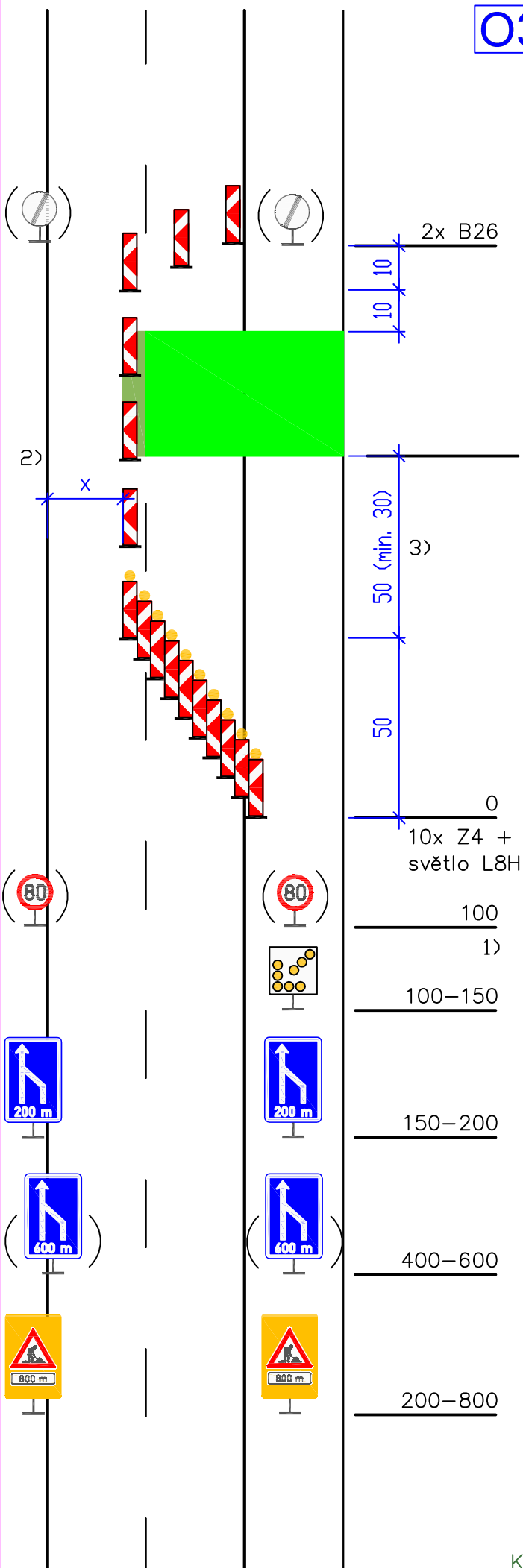
OD 530

dlouhodobé

čtyřpruh směrově rozdělený

(>60 km/h, max. 90 km/h)

pravý pruh



Směrovací desky Z4
odstup max. 18 m

Pracovní místo

1) Snížení rychlosti B20a podle místních
podmínek a šířky pruhu x (schéma
030, 033)

U podélné uzávěry delší než 500 m se
opakuje každých max. 500 m

2) Kóta se vztahuje k hraně zpevnění

3) Délka bezpečnostní zóny standardně
50 m. Při nedostatku místa možno
zkrátit na 30 m při současném snížení
rychlosti na max. 60 km/h



Kóty jsou v metrech

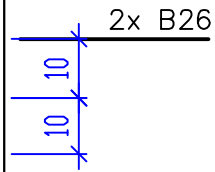
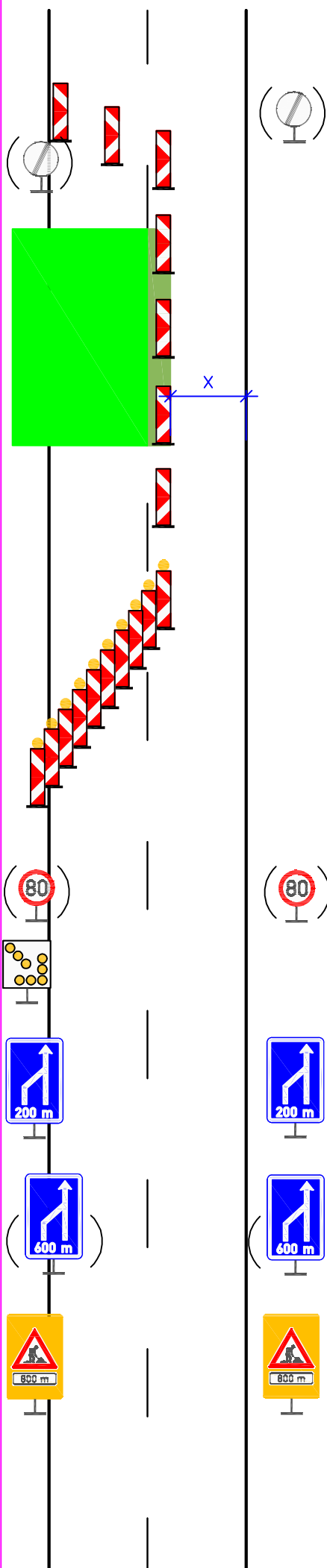
24. listopadu 2023

O3

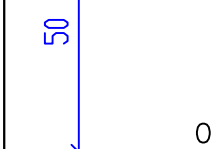
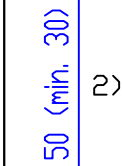
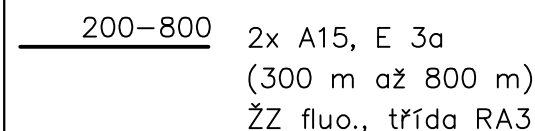
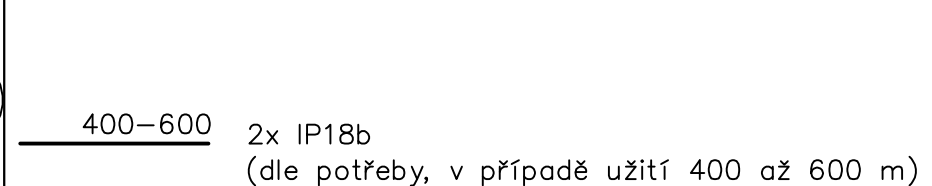
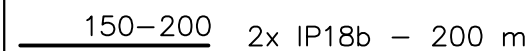
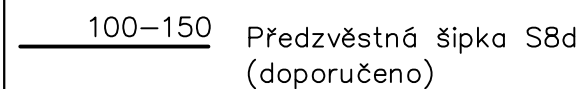
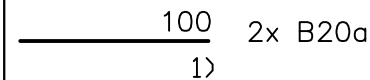
Pracovní místo

OD 540

dlouhodobé

čtyřpruh směrově rozdělený
(>60 km/h, max. 90 km/h)
levý pruh

Pracovní místo

10x Z4 + výstraž.
světlo L8HSměrovací desky Z4
odstup max. 18 m

- 1) Snížení rychlosti B20a podle místních podmínek a šířky pruhu x (schéma 030, 033)

U podélné uzávěry delší než 500 m se opakuje každých max. 500 m

- 2) Délka bezpečnostní zóny standardně 50 m. Při nedostatku místa možno zkrátit na 30 m při současném snížení rychlosti na max. 60 km/h



Kóty jsou v metrech

24. listopadu 2023

O3

Pracovní místo

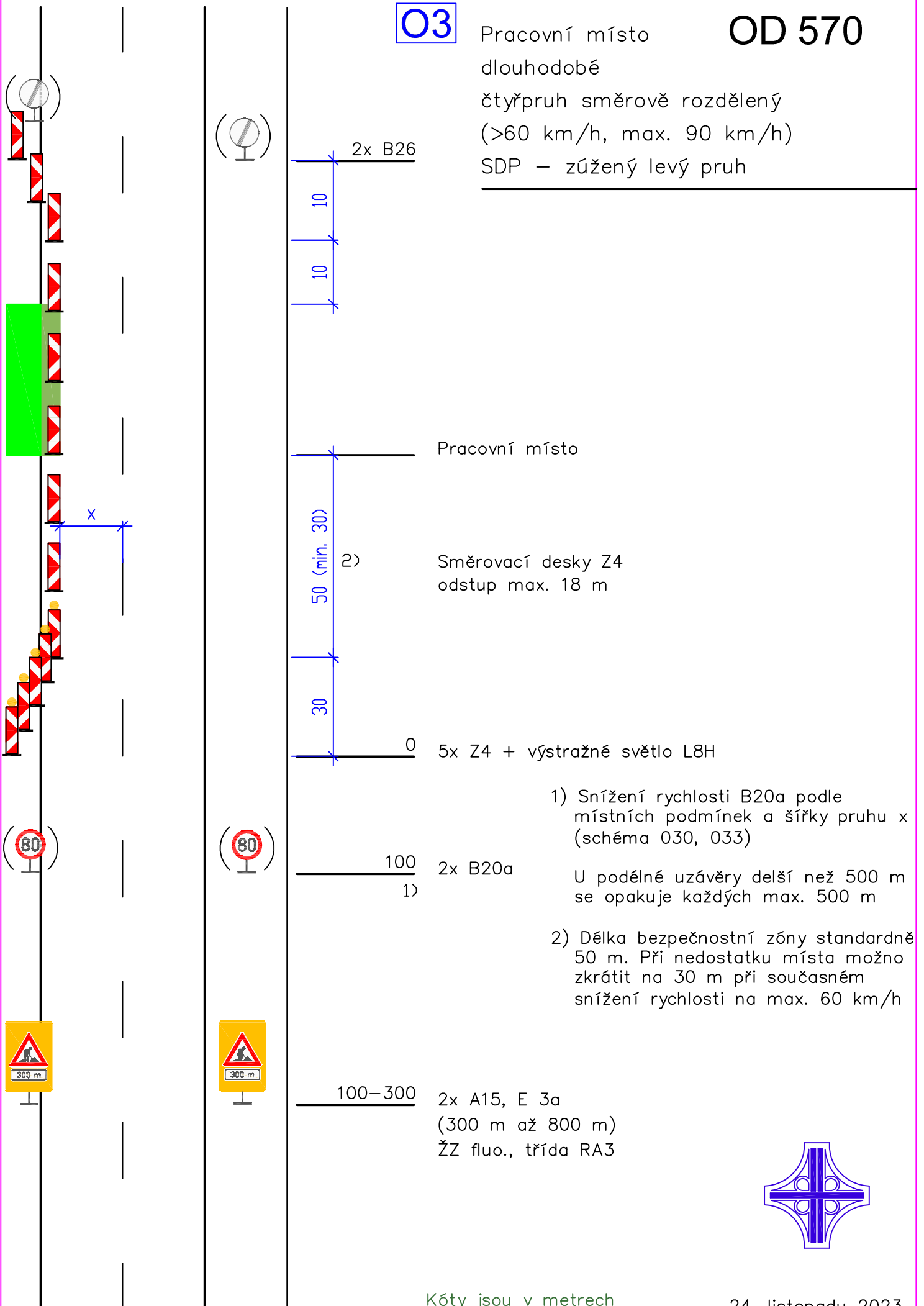
OD 570

dlouhodobé

čtyřpruh směrově rozdělený

(>60 km/h, max. 90 km/h)

SDP – zúžený levý pruh



Kóty jsou v metrech

24. listopadu 2023



O3

Pracovní místo

OD 571

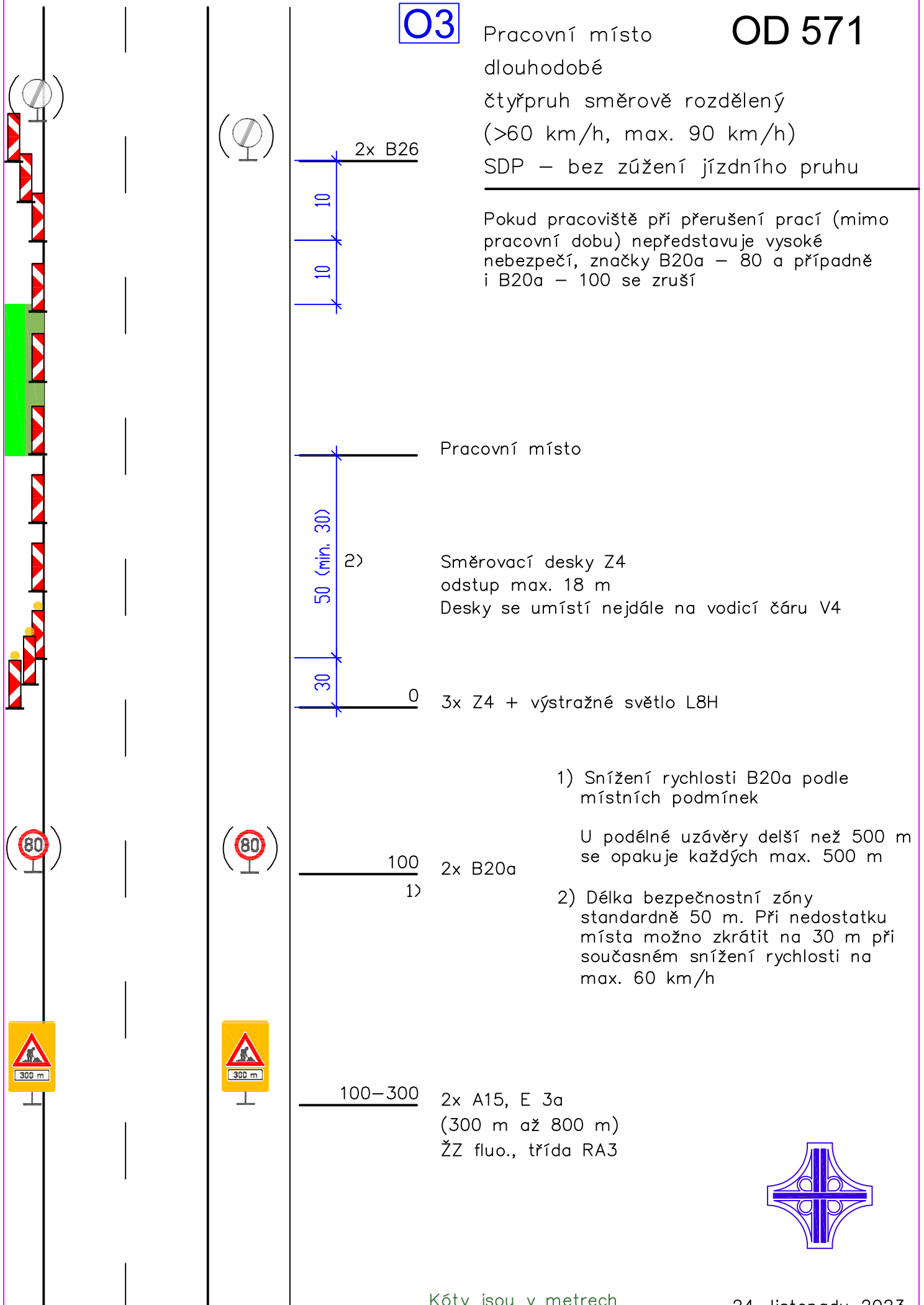
dlouhodobé

čtyřpruh směrově rozdělený

(>60 km/h, max. 90 km/h)

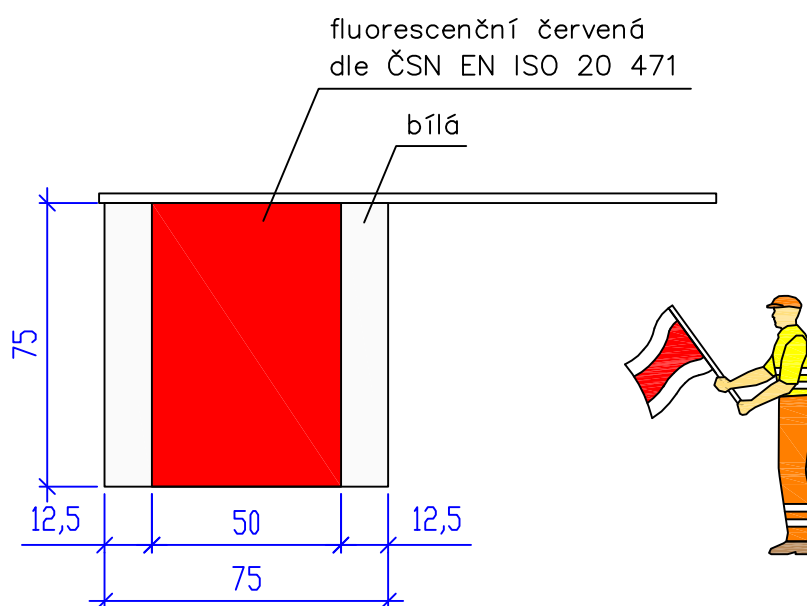
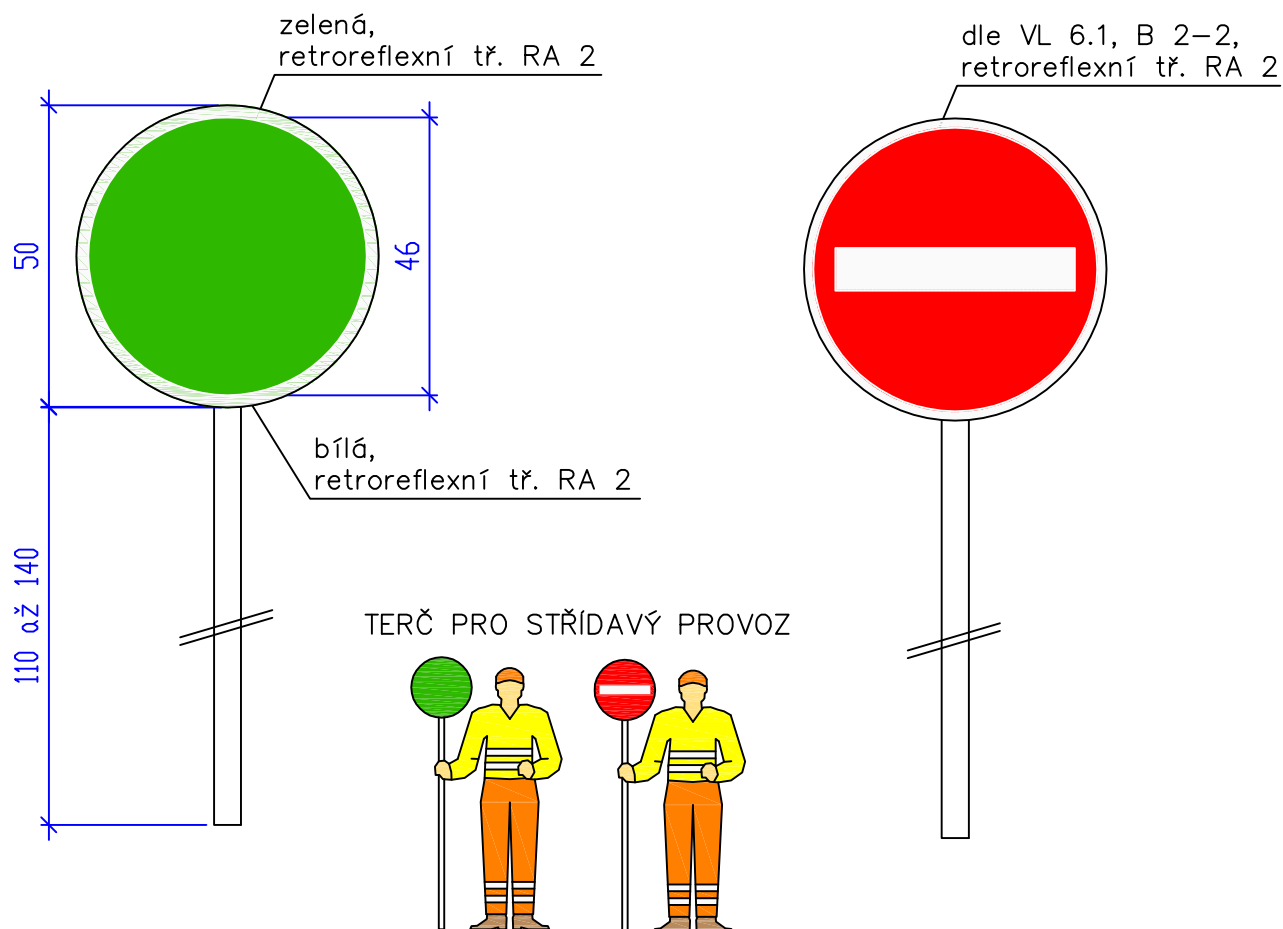
SDP – bez zúžení jízdního pruhu

Pokud pracoviště při přerušení prací (mimo pracovní dobu) nepředstavuje vysoké nebezpečí, značky B20a – 80 a případně i B20a – 100 se zruší



TERČ PRO STŘÍDAVÝ PROVOZ ČERVENÝ PRAPOREK

019

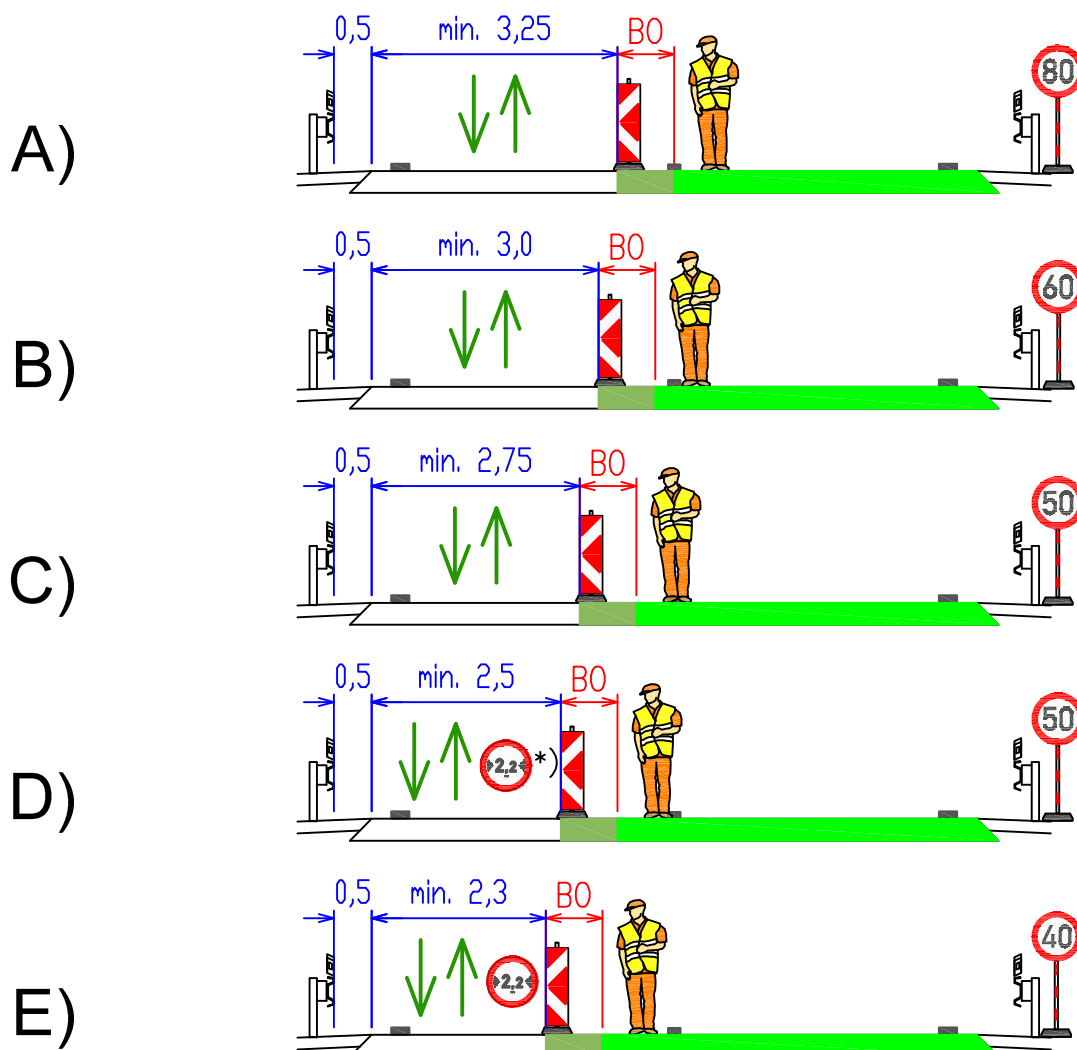


ČERVENÝ PRAPOREK

ŠÍŘKA PRUHU

033

VZTAH RYCHLOSTI A ŠÍŘKY JÍZDNÍHO PRUHU
NA SMĚROVĚ NEROZDĚLENÉ KOMUNIKACI
PROVOZ JEDNOSMĚRNÝ NEBO OBOUSMĚRNÝ



Obrázky platí pro dopravní kužely, směrovací desky, vodící desky, dočasná svodidla s výškou max. 0,8 m

Pro dočasná svodidla vyšší než 0,8 m je mezi jízdní pruh a lom paty svodidla nutno vložit odstup o šířce 0,5 m (obdobně jako na schématu 030); závislost rychlosti na šířce pruhu zůstane stejná

*) Platí pro vozidla s šířkou do 2,2 m a ojedinělý výskyt vozidel širších (cca 15 vozidel/hod)

Zároveň je nutno případně upravit dovolenou rychlost podle šířky B0, viz tabulka 5 a 6

Schéma se použije i pro směrově rozdělenou komunikaci v obci, pokud jsou jízdní pruhy užší než 3,25 m