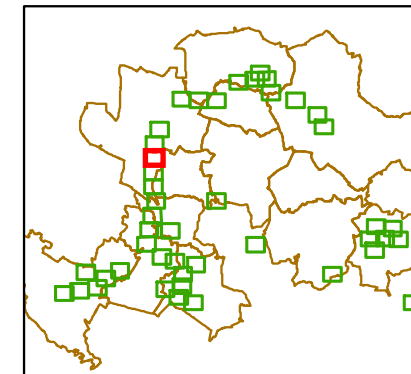





## TEMATICKÝ OBSAH



## NÁVRH OPATŘENÍ

## Revitalizační prvky

-  Tůň
-  Osa koryta
-  Břehy koryta
-  Meandrový pás
-  Přechodový prvek

## Vlastníci



- FO  
Kraje, Města, Obce  
PL  
PO  
ŘSD + SUS + SŽDC

souřadnicový referenční systém S-JTSK  
výškový referenční systém Balt po vyrovnání

Zpracoval Vodohospodářský rozvoj a výstavba  
a.s., a T-PLAN a. s. v červenci 2020. Na podkladu  
Základní mapy ČR 1 : 10 000 odvozené ze  
Základní báze geografických dat ČR (ZABAGED®).

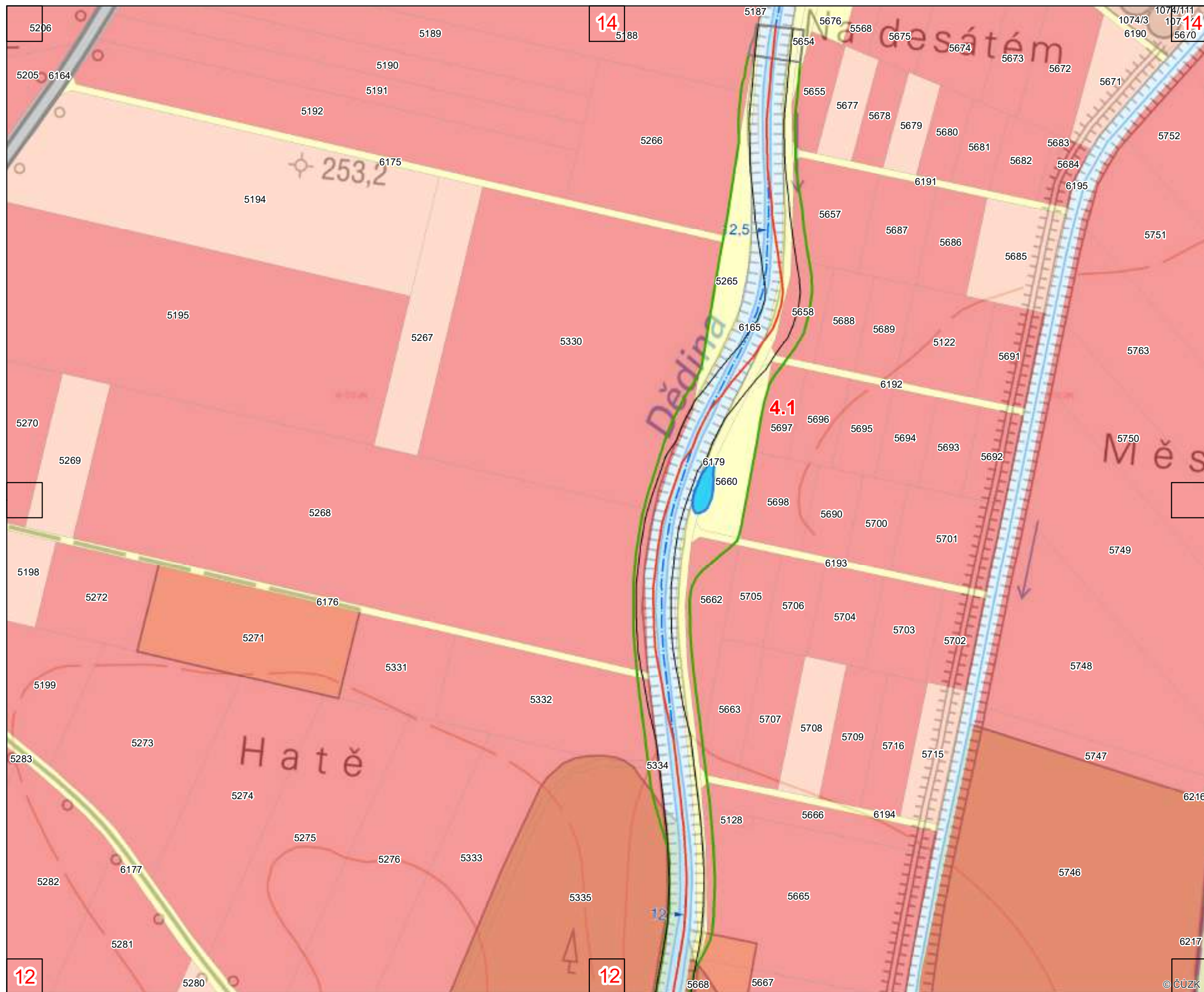
1:2 500

0 25 50 100 m

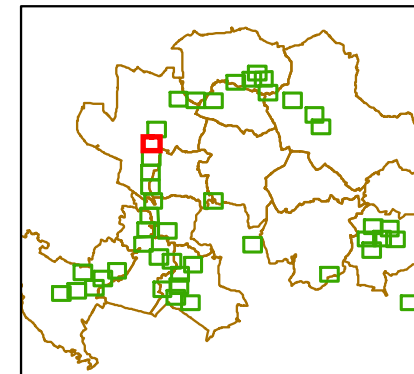


12







## TEMATICKÝ OBSAH



— · — · — osa toku s kilometráží

## NÁVRH OPATŘENÍ

## Revitalizační prvky

-  Tůňě
-  Osa koryta
-  Břehy koryta
-  Meandrov ý pás
-  Přechodový prvek

## Vlastníci

- FO  
Kraje, Města, Obce  
PL  
PO  
ŘSD + SUS + SŽDC

**1:2 500**



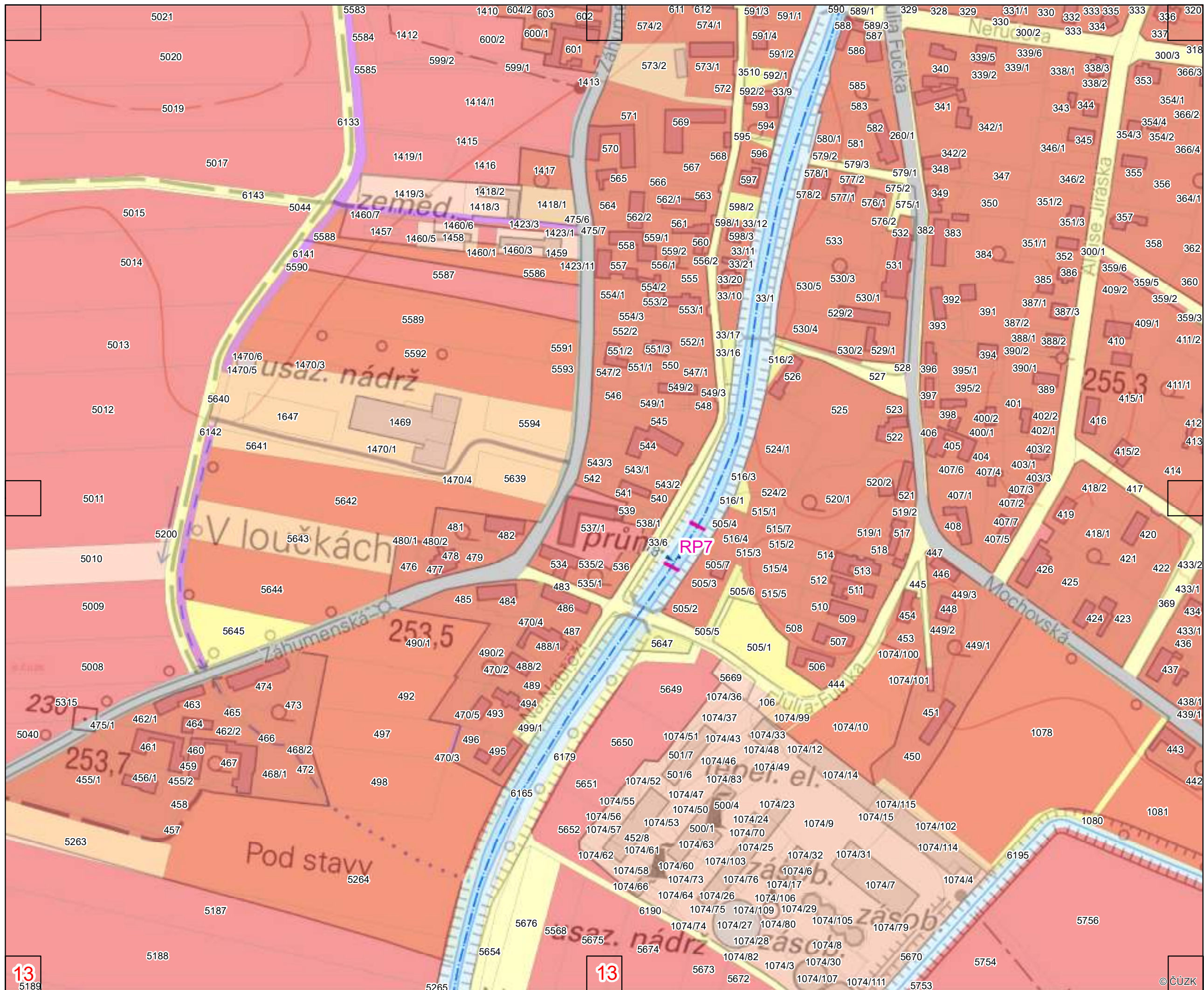
0 25 50 100 m

souřadnicový referenční systém S-JTSK  
výškový referenční systém Balt po vyrovnání

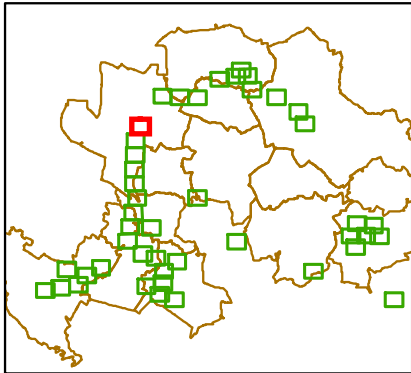
Zpracoval Vodohospodářský rozvoj a výstavba a.s., a T-PLAN a. s. v červenci 2020. Na podkladu Základní mapy ČR 1 : 10 000 odvozené ze Základní báze geografických dat ČR (ZABAGED®).

© ČÚZK





## TEMATICKÝ OBSAH



—●— osa toku s kilometrží

### NÁVRH OPATŘENÍ

#### Revitalizační prvky

#### Migrační stavby

□ Migrační stavby

#### Vlastníci

- FO
- Kraje, Města, Obce
- PL
- PO
- SPÚ + ÚZSVM
- ŘSD + SUS + SŽDC

1:2 500



0 25 50 100 m

souřadnicový referenční systém S-JTSK  
výškový referenční systém Balt po vyrovnání

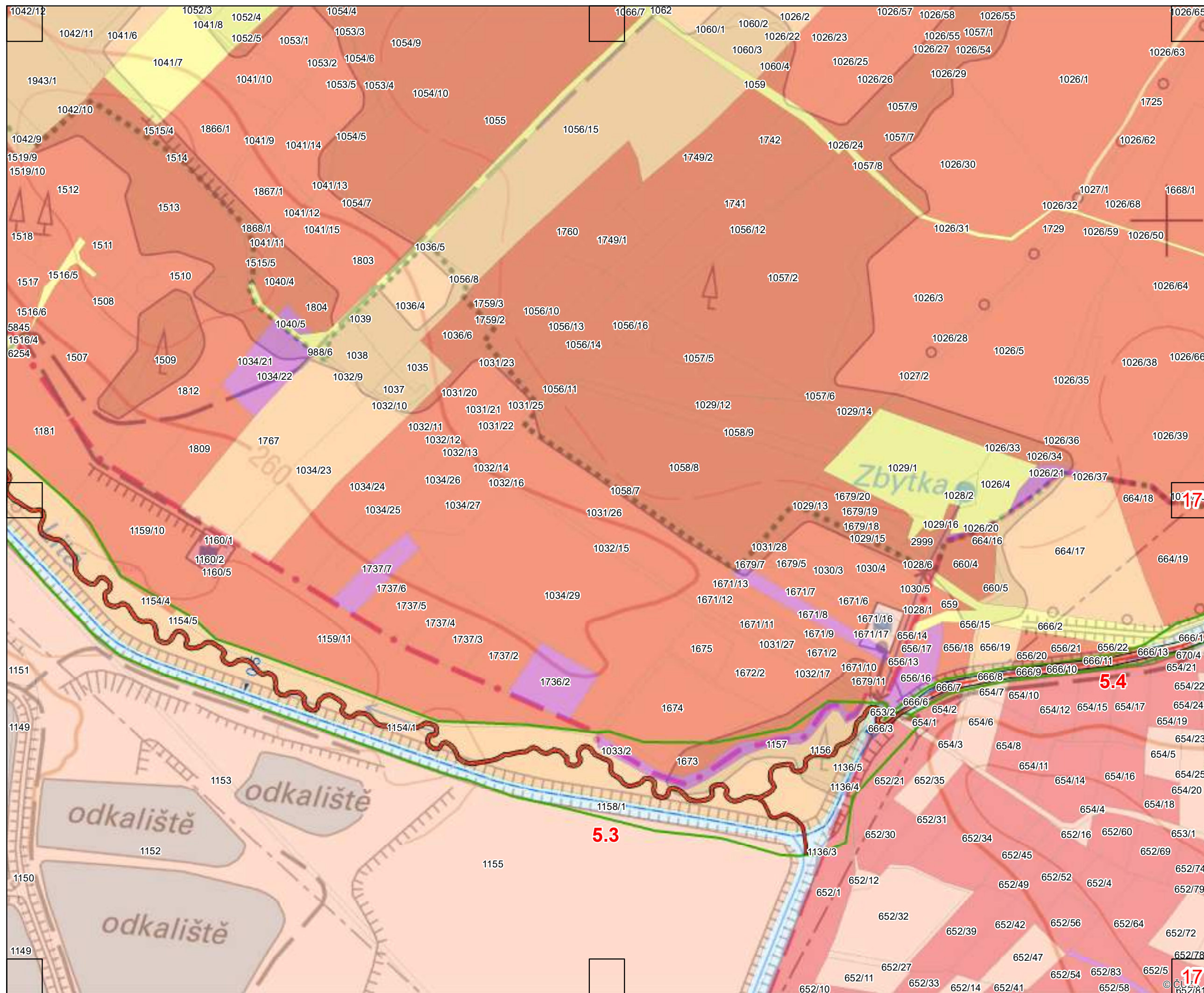
Zpracoval Vodohospodářský rozvoj a výstavba  
a.s., a T-PLAN a. s. v červenci 2020. Na podkladu  
Základní mapy ČR 1 : 10 000 odvozené ze  
Základní báze geografických dat ČR (ZABAGED®).

© ČÚZK

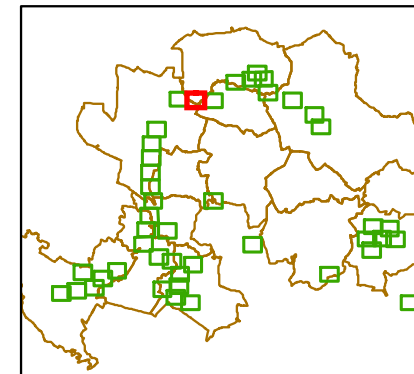








## TEMATICKÝ OBSAH



— · — · — osa toku s kilometráží

## NÁVRH OPATŘENÍ

## Revitalizační prvky

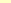
— Osa koryta

—— Břehy koryta

☐ Meandrový pás

## Vlastníci

 FO

 Kraje, Města, Obce

 PL

 PO

SPÚ + ÚZSVM

**1:2 500**



0      25      50      100 m

souřadnicový referenční systém S-JTSK  
výškový referenční systém Balt po vyrovnání

Zpracoval Vodohospodářský rozvoj a výstavba a.s., a T-PLAN a. s. v červenci 2020. Na podkladu Základní mapy ČR 1 : 10 000 odvozené ze Základní báze geografických dat ČR (ZABAGED®).



## NÁVRH OPATŘENÍ

## Revitalizační prvky

- ## Vlastníci

- FO  
Kraje, Města, Obce  
PL  
PO  
SPÚ + ÚZSVM  
ŘSD + SUS + SŽDC

**1:2 500**

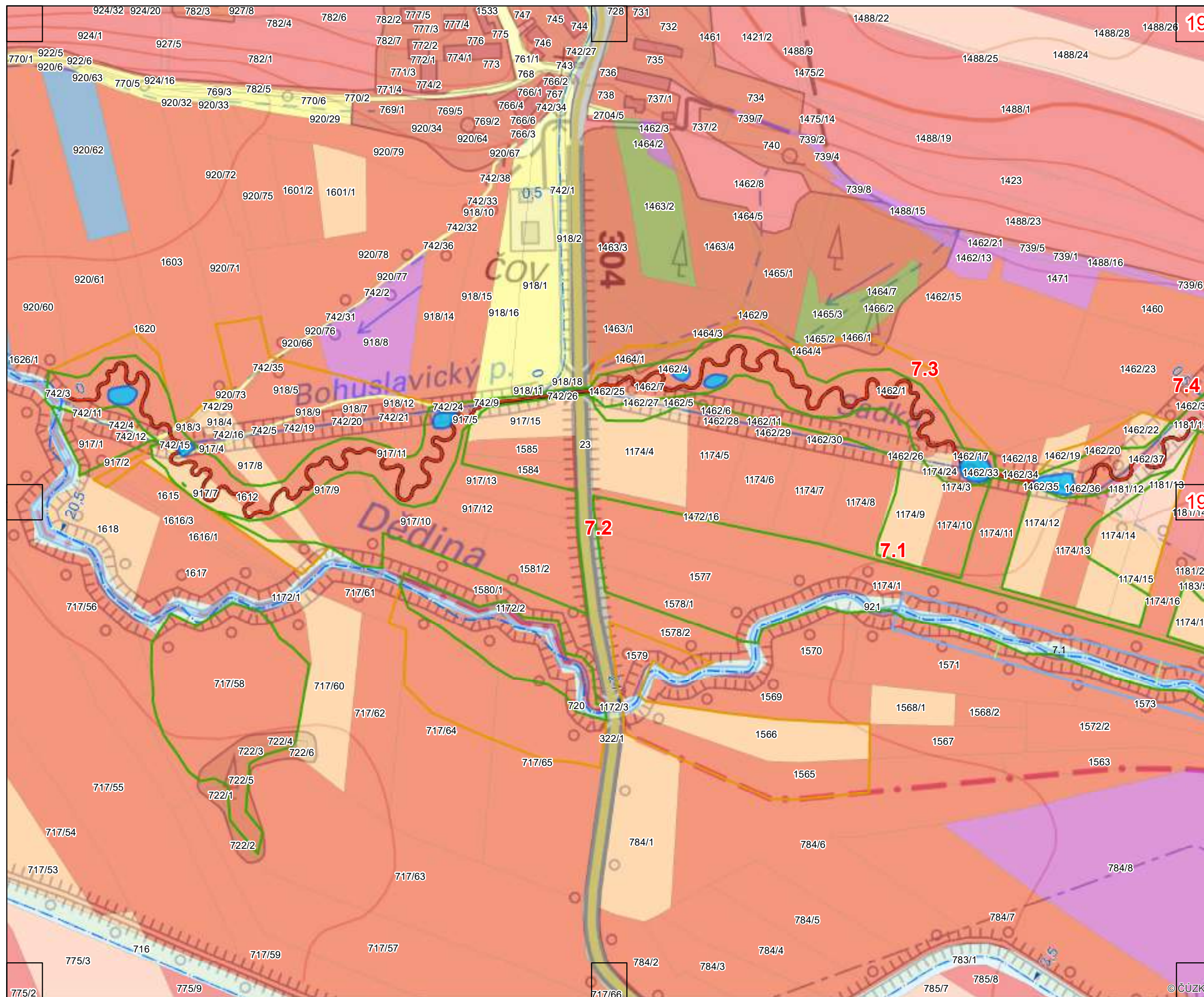


0      25      50      100 m

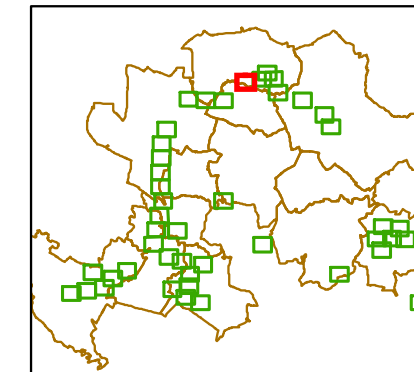
soúřadnicový referenční systém S-JTSK  
výškový referenční systém Balt po vyrovnání

Zpracoval Vodohospodářský rozvoj a výstavba  
a.s., a T-PLAN a. s. v červenci 2020. Na podkladu  
Základní mapy ČR 1 : 10 000 odvozené ze  
Základní báze geografických dat ČR (ZABAGED®).





## TEMATICKÝ OBSAH



— osa toku s kilometráží

## NÁVRH OPATŘENÍ

### Revitalizační prvky

- Tůň
- Osa koryta
- Břehy koryta
- Meandrový pás
- Tvrđý luh
- Výhony
- Podpora meandrování

## Vlastníci

- FO
- Kraje, Města, Obce
- LČR
- Ostatní
- PL
- PO
- SPÚ + ÚZSVM
- ŘSD + SUS + SŽDC

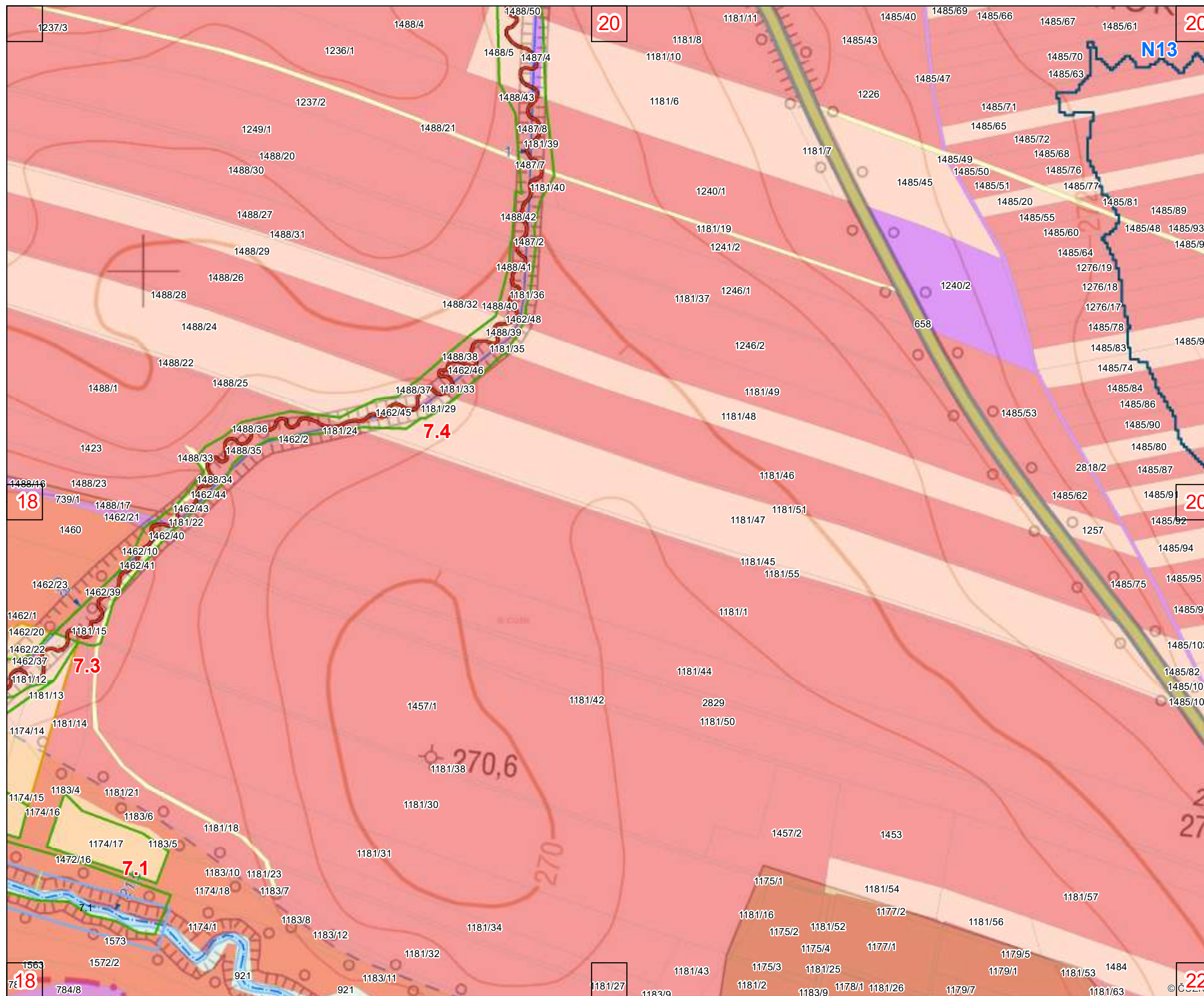
1:2 500

0 25 50 100 m

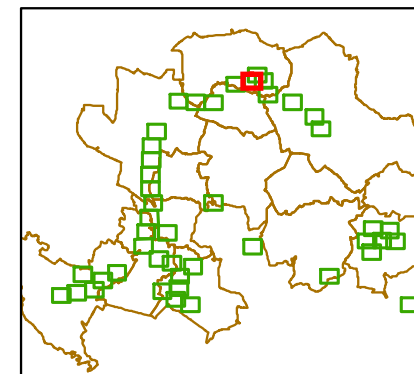
souřadnicový referenční systém S-JTSK  
výškový referenční systém Balt po vyrovnání

Zpracoval Vodohospodářský rozvoj a výstavba  
a.s., a T-PLAN a. s. v červenci 2020. Na podkladu  
Základní mapy ČR 1 : 10 000 odvozené ze  
Základní báze geografických dat ČR (ZABAGED®).





## TEMATICKÝ OBSAH



—●— osa toku s kilometráží

### NÁVRH OPATŘENÍ

#### Revitalizační prvky

- Osa koryta
- Břehy koryta
- Meandrový pás
- Tvrdlý luh
- Výhony
- Podpora meandrování

#### Nárže - hranice zátopy

- Vodní nádrž

#### Vlastníci

- FO
- Kraje, Města, Obce
- PL
- PO
- SPÚ + ÚZSVM
- ŘSD + SUS + SŽDC

1:2 500

0 25 50 100 m

souřadnicový referenční systém S-JTSK  
výškový referenční systém Balt po vyrovnání

Zpracoval Vodohospodářský rozvoj a výstavba  
a.s., a T-PLAN a. s. v červenci 2020. Na podkladu  
Základní mapy ČR 1 : 10 000 odvozené ze  
Základní báze geografických dat ČR (ZABAGED®).



## NÁVRH OPATŘENÍ

## Revitalizační prvky

—— Břehy koryta

☐ Meandrový pás

## Nárže - hranice zátopy

☐ Vodní nádrž

## Vlastníci

FO  
Kraje, Města, Obce  
PO  
SPÚ + ÚZSVM  
ŘSD + SUS + SŽDC

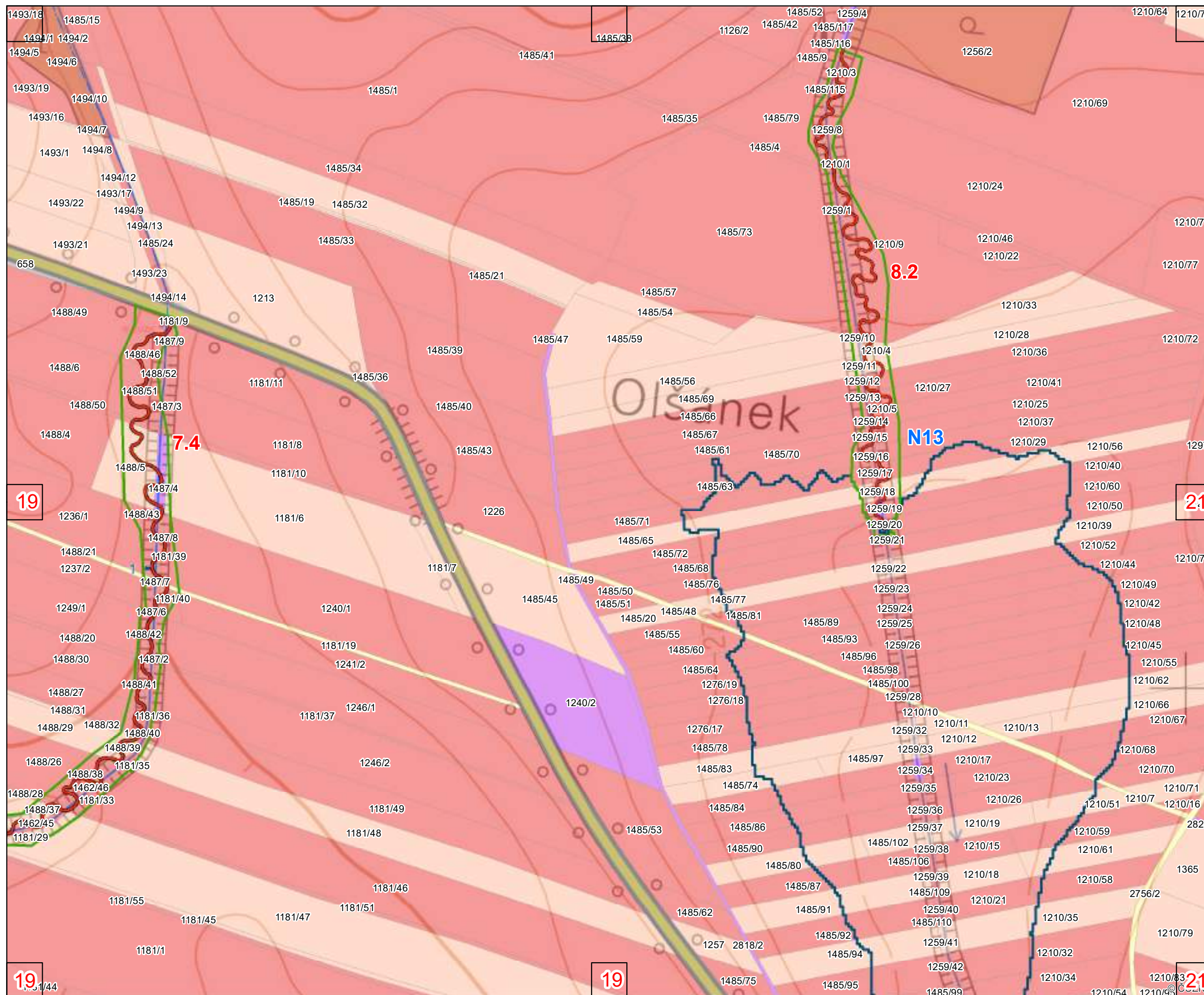
**1:2 500**



0 25 50 100 m

souřadnicový referenční systém S-JTSK  
výškový referenční systém Balt po vyrovnání

Zpracoval Vodohospodářský rozvoj a výstavba a.s., a T-PLAN a. s. v červenci 2020. Na podkladu Základní mapy ČR 1 : 10 000 odvozené ze Základní báze geografických dat ČR (ZABAGED®).





## Revitalizační prvky

- ## Nárže - hranice zátopy

- ## Vlastníci

- FO  
Kraje, Města, Obce  
PO  
SPÚ + ÚZSVM  
ŘSD + SUS + SŽDC



souřadnicový referenční systém S-JTSK  
výškový referenční systém Balt po vyrovnání

Zpracoval Vodohospodářský rozvoj a výstavba a.s., a T-PLAN a. s. v červenci 2020. Na podkladu Základní mapy ČR 1 : 10 000 odvozené ze Základní báze geografických dat ČR (ZABAGED®).







## NÁVRH OPATŘENÍ

**PPO**

— Zed'

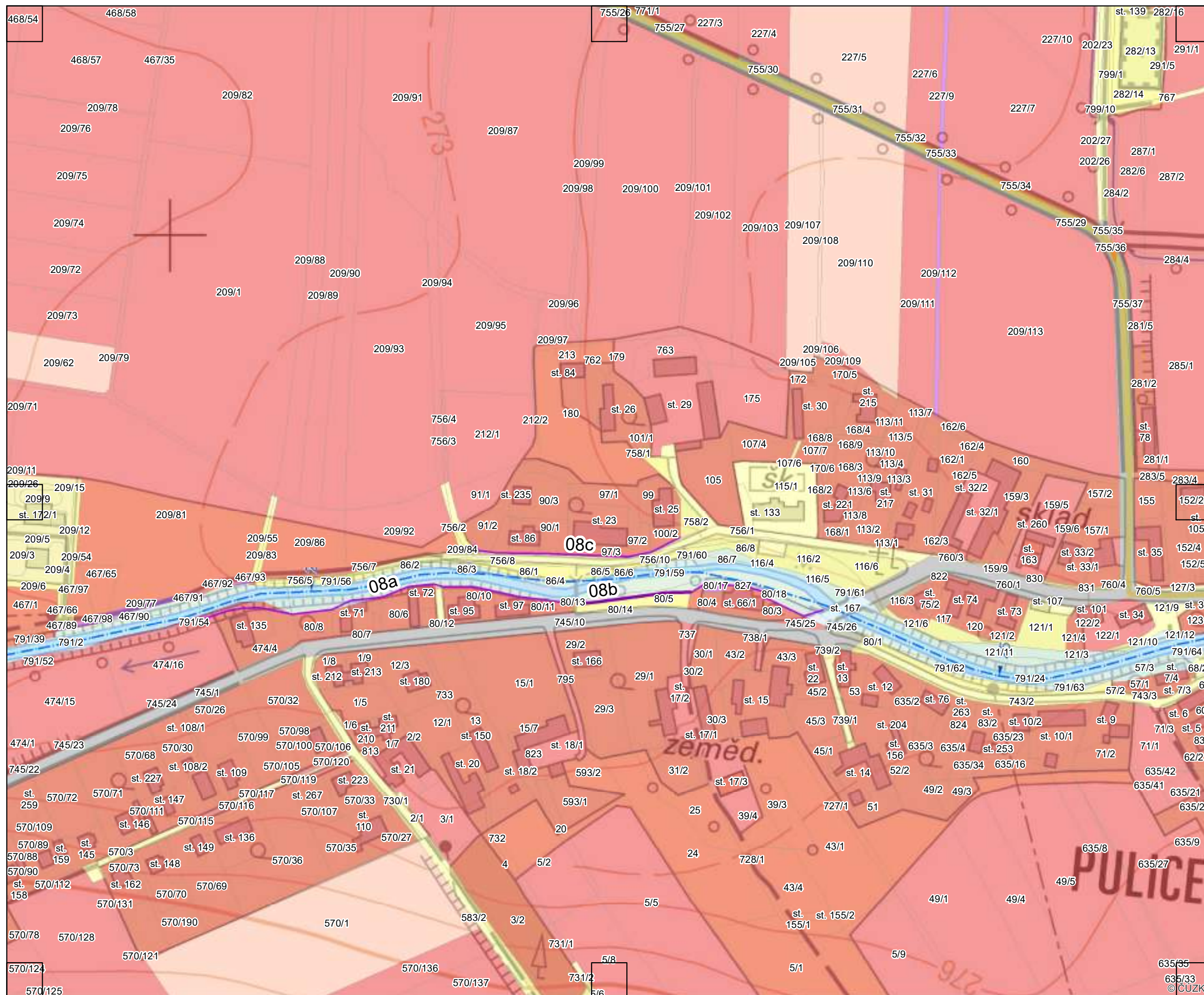
FO  
Kraje, Města, Obce  
PL  
PO  
SPÚ + ÚZSVM  
ŘSD + SUS + SŽD



0      25      50      100 m

soúradnicový referenční systém S-JTSK  
výškový referenční systém Balt po vyrovnání

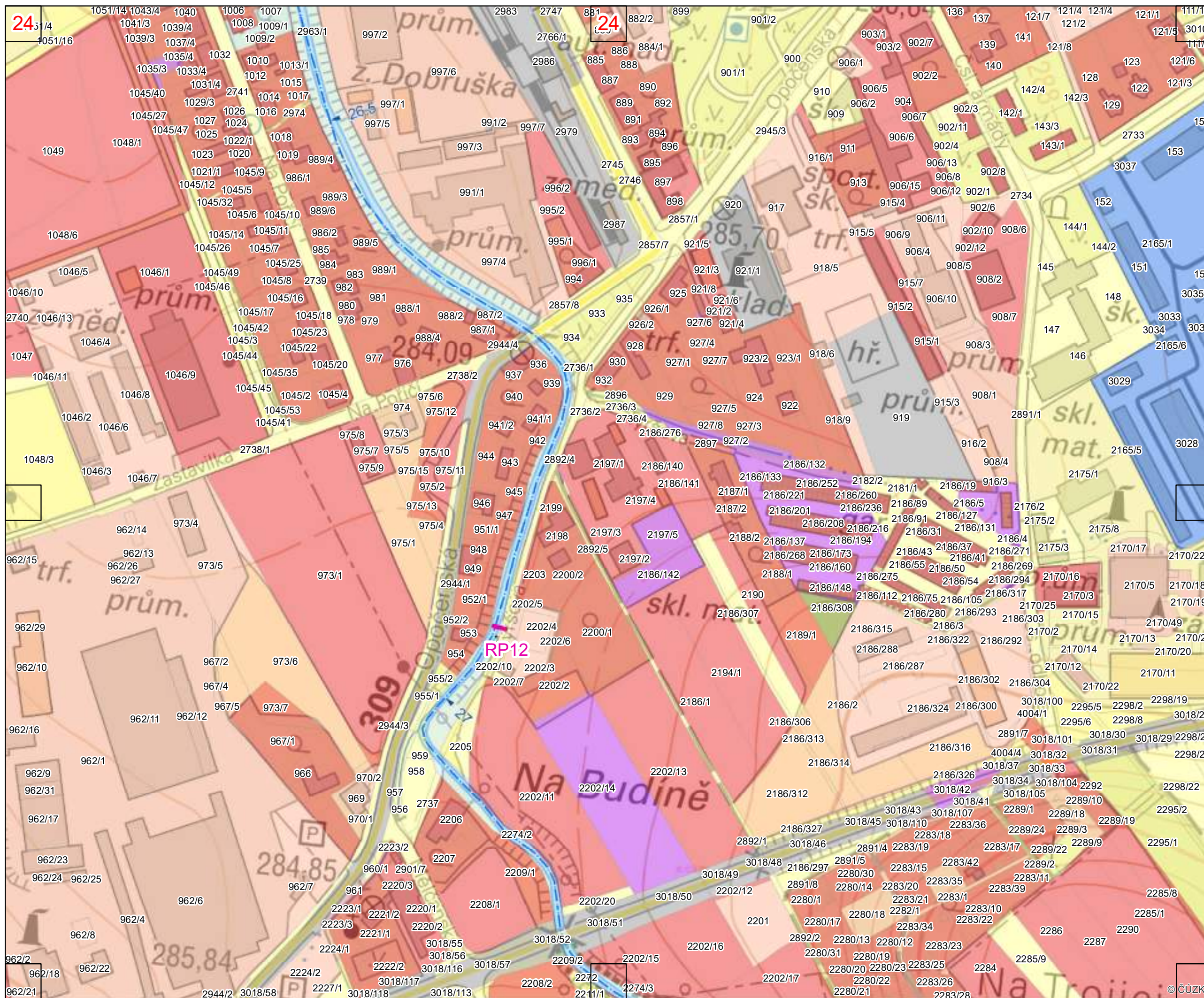
Zpracoval Vodohospodářský rozvoj a výstavba  
a.s., a T-PLAN a.s. v červenci 2020. Na podkladu  
Základní mapy ČR 1 : 10 000 odvozené z  
Základní báze geografických dat ČR (ZABAGED®).



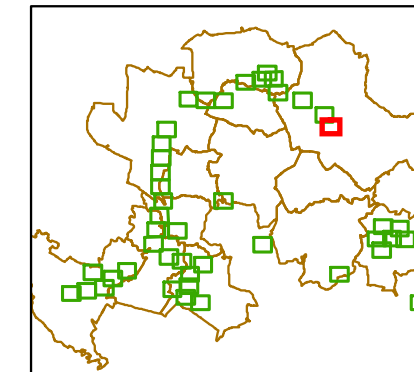








## TEMATICKÝ OBSAH



—●— osa toku s kilometráží

### NÁVRH OPATŘENÍ

#### Revitalizační prvky

#### Migrační stavby

□ Migrační stavby

#### Vlastníci

- FO
- Kraje, Města, Obce
- LČR
- Ostatní
- PL
- PO
- SPÚ + ÚZSVM
- ŘSD + SUS + SŽDC

1:2 500

0 25 50 100 m

souřadnicový referenční systém S-JTSK  
výškový referenční systém Balt po vyrovnání

Zpracoval Vodohospodářský rozvoj a výstavba  
a.s., a T-PLAN a. s. v červenci 2020. Na podkladu  
Základní mapy ČR 1 : 10 000 odvozené ze  
Základní báze geografických dat ČR (ZABAGED®).

© ČÚZK



























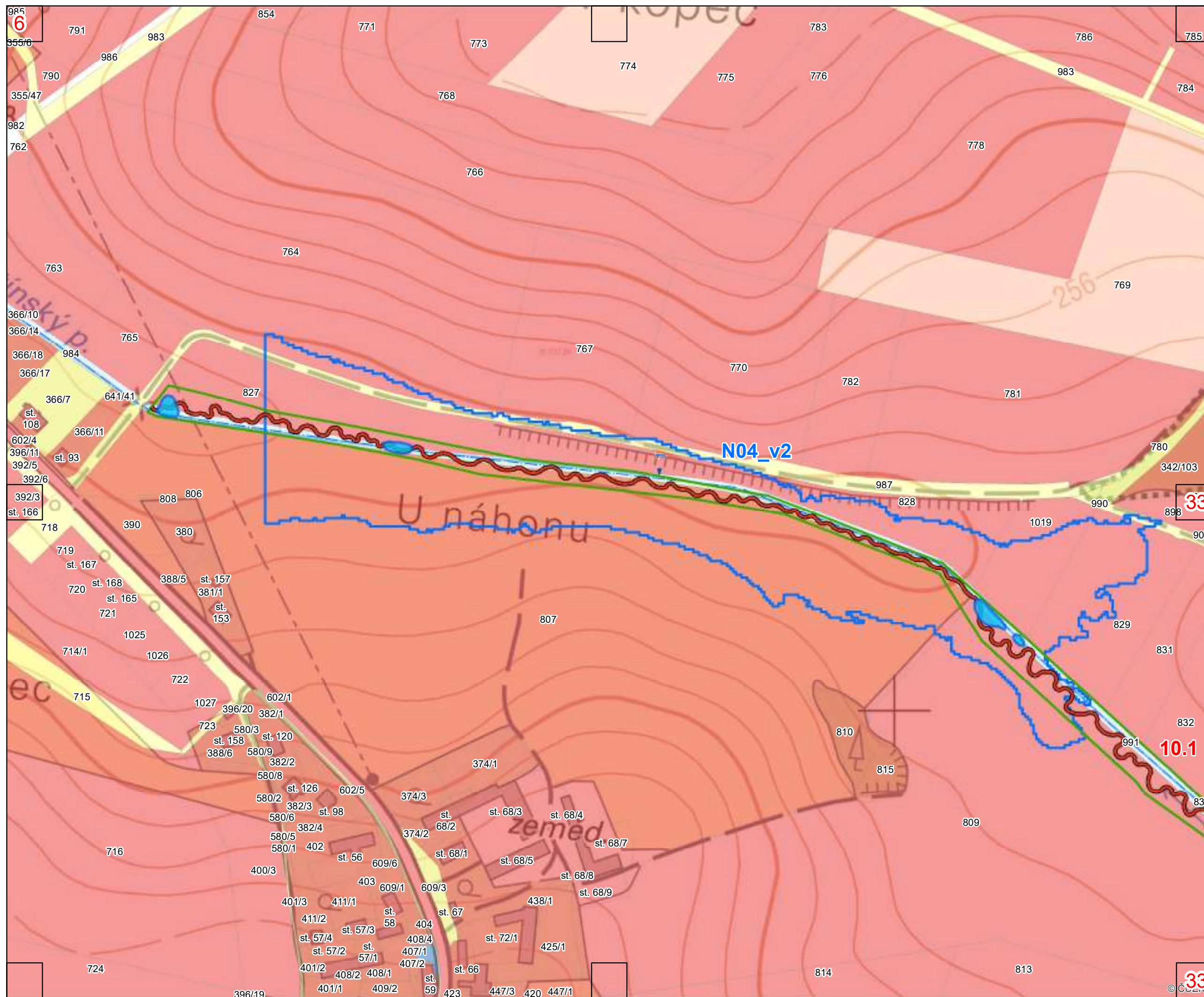
SPÚ + ÚZSVM

Zpracoval Vodohospodářský rozvoj a výstavba  
a.s., a T-PLAN a. s. v červenci 2020. Na podkladu  
Základní mapy ČR 1 : 10 000 odvozené ze  
Základní báze geografických dat ČR (ZABAGED®).

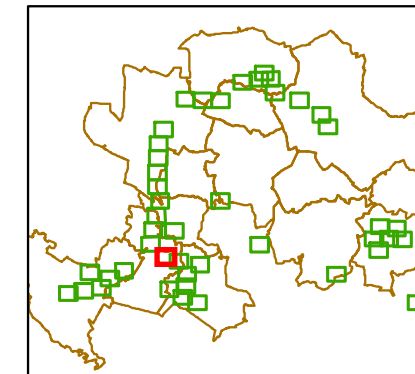








## TEMATICKÝ OBSAH



— · — · — osa toku s kilometráží

## NÁVRH OPATŘENÍ

## Revitalizační prvky

 Tůně

— Osa koryta

—— Břehy koryta

 Meandrový pás

## Nárže - hranice zátopy


☐ Suchá nádrž


## Vlastníci

 FO

Kraje, Města, Obce

	Ostatní
---	---------

 PL

 PO

**1:2 500**

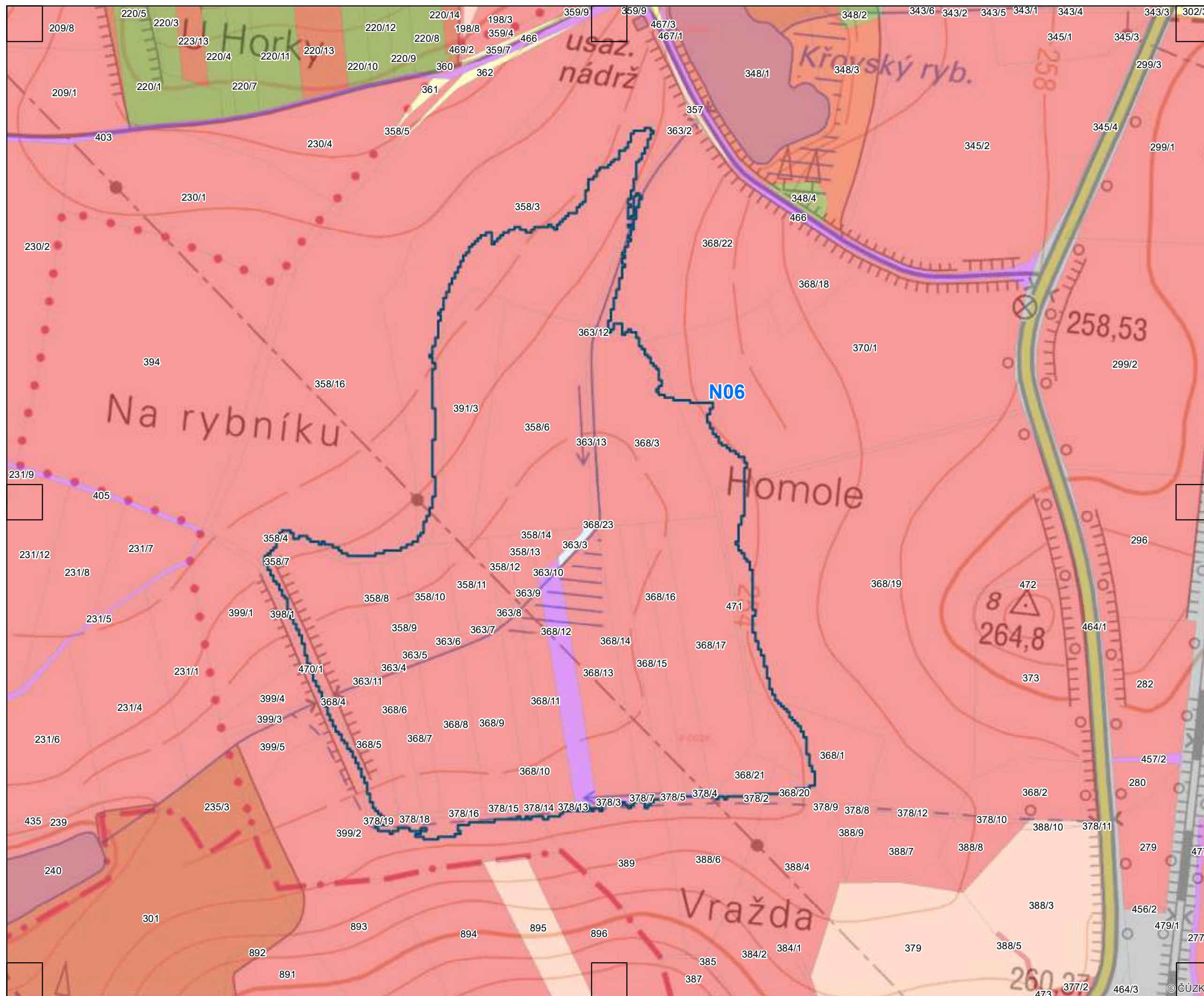


0      25      50      100 m

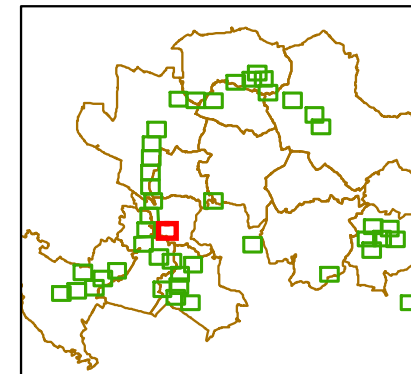
souřadnicový referenční systém S-JTSK  
výškový referenční systém Balt po vyrovnání

Zpracoval Vodohospodářský rozvoj a výstavba a.s., a T-PLAN a. s. v červenci 2020. Na podkladu Základní mapy ČR 1 : 10 000 odvozené ze Základní báze geografických dat ČR (ZABAGED®).





## TEMATICKÝ OBSAH



—▲— osa toku s kilometrží

### NÁVRH OPATŘENÍ

#### Revitalizační prvky

#### Nárže - hranice zátopy

□ Vodní nádrž

#### Vlastníci

- FO
- Kraje, Města, Obce
- LČR
- PL
- PO
- SPÚ + ÚZSVM
- ŘSD + SUS + SŽDC

1:2 500

0 25 50 100 m

souřadnicový referenční systém S-JTSK  
výškový referenční systém Balt po vyrovnání

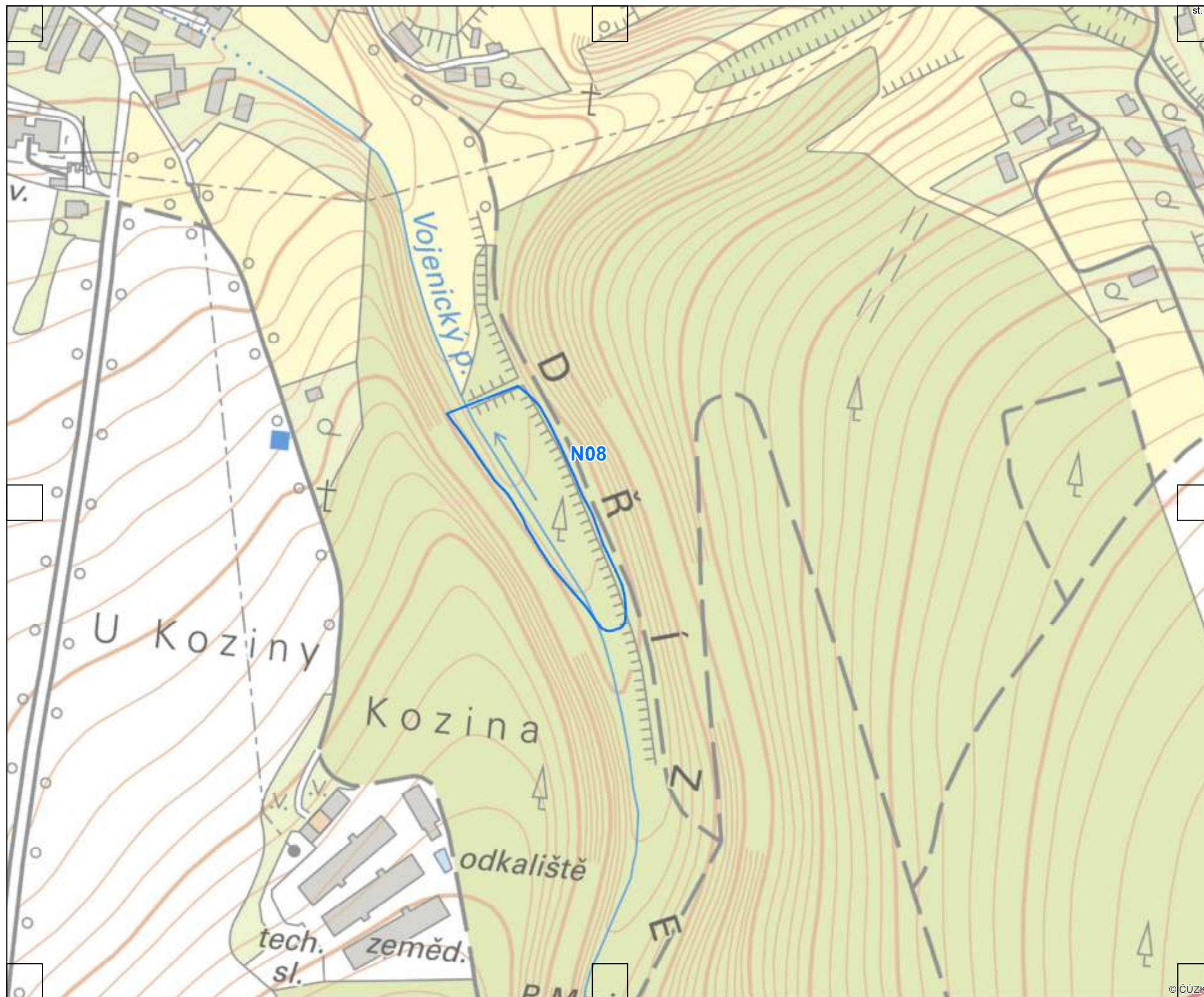
Zpracoval Vodohospodářský rozvoj a výstavba  
a.s., a T-PLAN a. s. v červenci 2020. Na podkladu  
Základní mapy ČR 1 : 10 000 odvozené ze  
Základní báze geografických dat ČR (ZABAGED®).

© ČÚZK

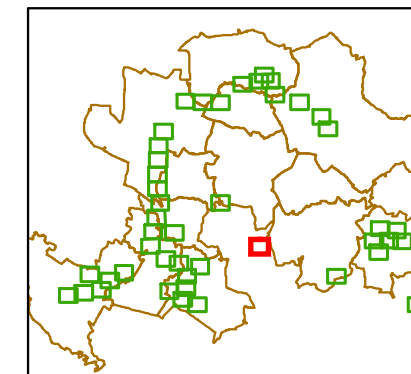








## TEMATICKÝ OBSAH



— osa toku s kilometráží

## NÁVRH OPATŘENÍ

### Revitalizační prvky

### Nárže - hranice zátopy

Suchá nádrž

### Vlastníci

FO

1:2 500

0 25 50 100 m

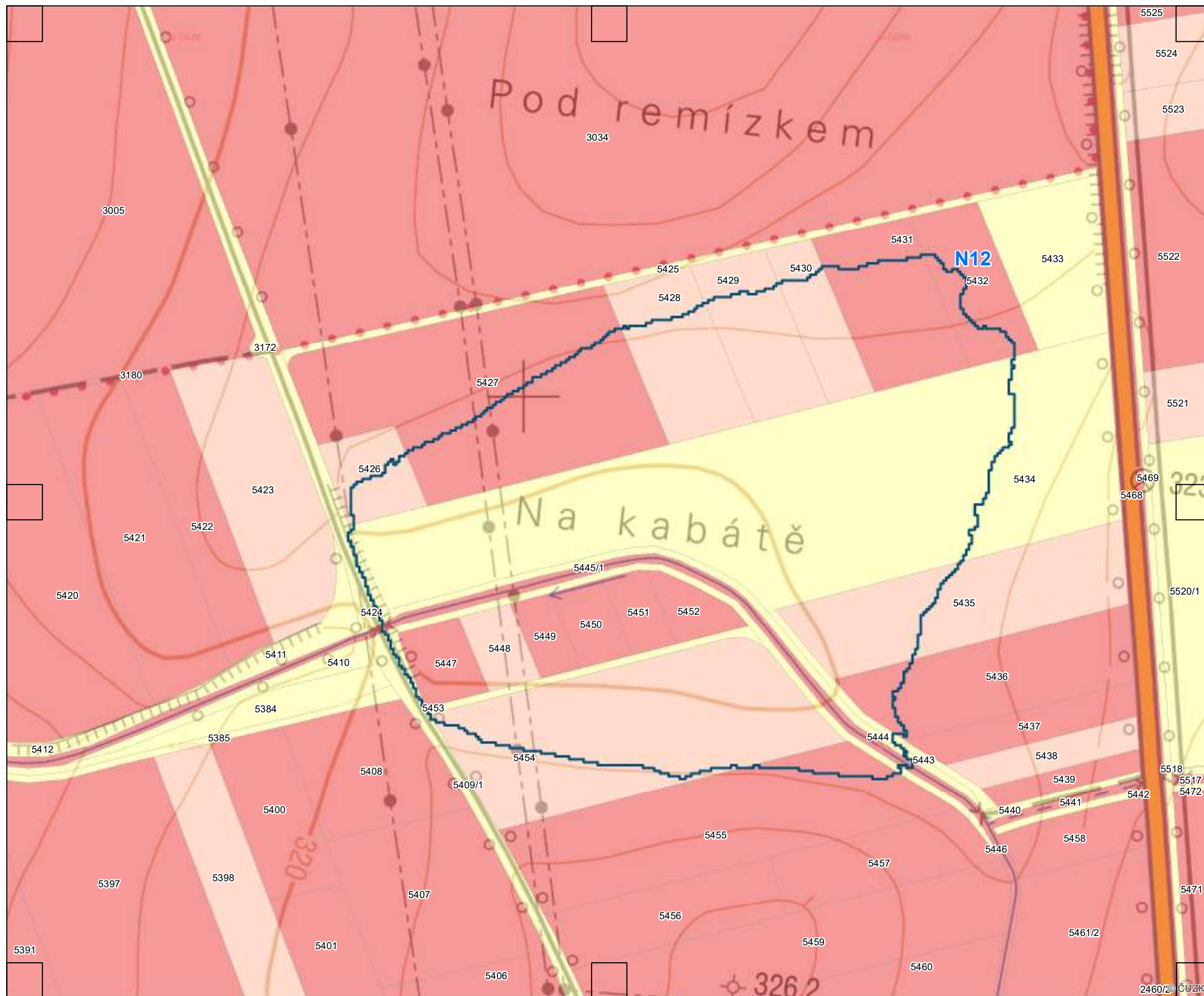
souřadnicový referenční systém S-JTSK  
výškový referenční systém Balt po vyrovnání

Zpracoval Vodohospodářský rozvoj a výstavba  
a.s., a T-PLAN a. s. v červenci 2020. Na podkladu  
Základní mapy ČR 1 : 10 000 odvozené ze  
Základní báze geografických dat ČR (ZABAGED®).

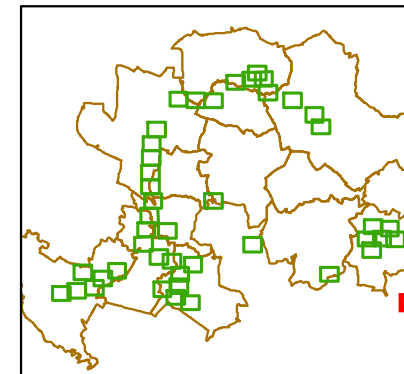








## TEMATICKÝ OBSAH



—●— osa toku s kilometráží

### NÁVRH OPATŘENÍ

#### Revitalizační prvky

#### Nárže - hranice zátopy

□ Vodní nádrž

#### Vlastníci

FO

Kraje, Města, Obce

PO

1:2 500

0 25 50 100 m

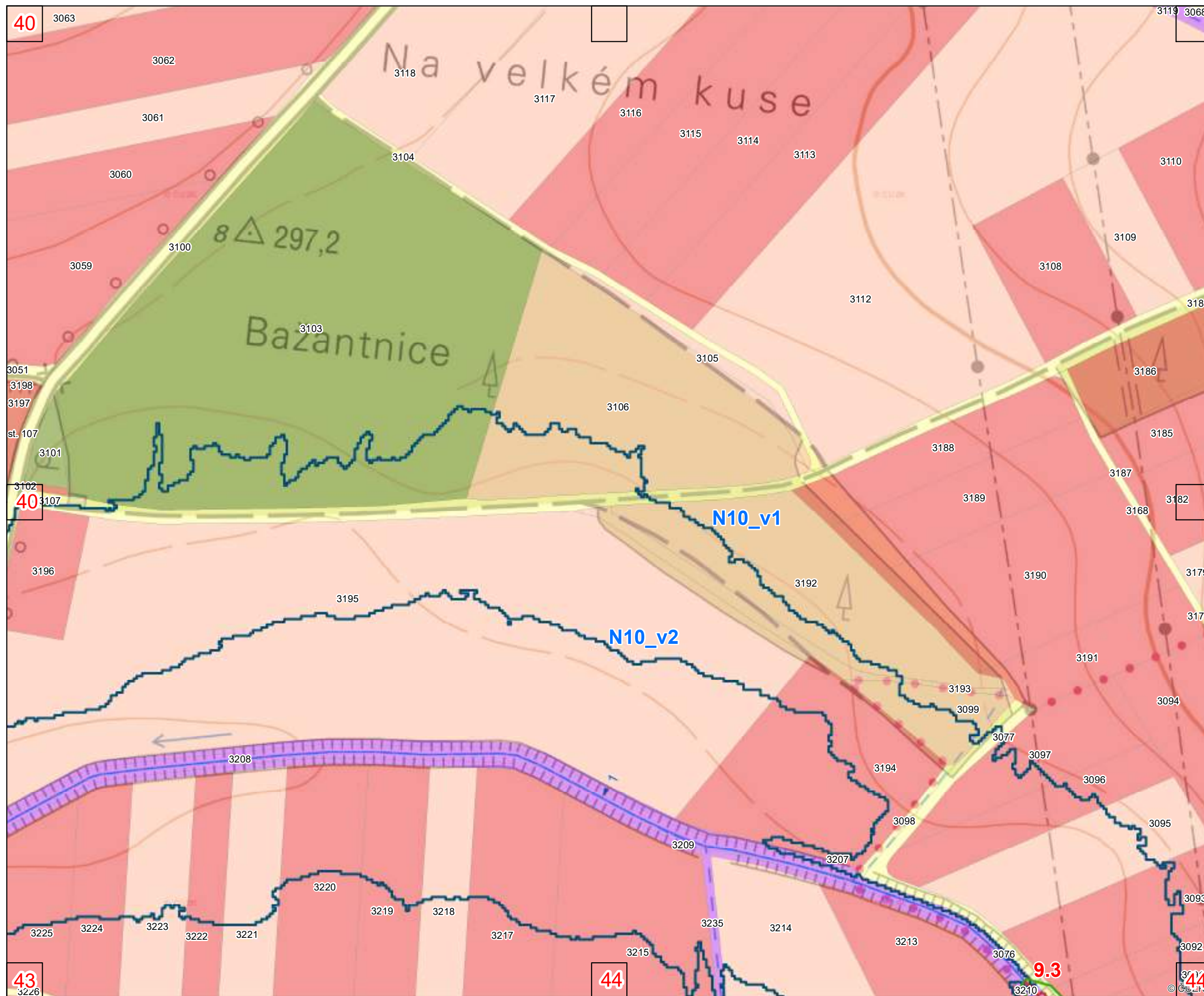
souřadnicový referenční systém S-JTSK  
výškový referenční systém Balt po vyrovnání

Zpracoval Vodohospodářský rozvoj a výstavba  
a.s., a T-PLAN a. s. v červenci 2020. Na podkladu  
Základní mapy ČR 1 : 10 000 odvozené ze  
Základní báze geografických dat ČR (ZABAGED®).

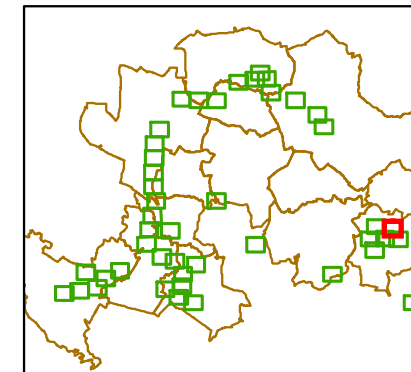








## TEMATICKÝ OBSAH



— · — · — osa toku s kilometrží

## NÁVRH OPATŘENÍ

## Revitalizační prvky

— Osa koryta

—— Břehy koryta

 Meandrový pás

## Nárže - hranice zátopy


 Vodní nádrž

## Vlastníci


FO

☐ Kraje, Města, Obce

 LČR

 PO

SPÚ + ÚZSVM

**1:2 500**   
0 25 50 100 m

souřadnicový referenční systém S-JTSK  
výškový referenční systém Balt po vyrovnání

Zpracoval Vodohospodářský rozvoj a výstavba a.s., a T-PLAN a. s. v červenci 2020. Na podkladu Základní mapy ČR 1 : 10 000 odvozené ze Základní báze geografických dat ČR (ZABAGED®).







FO  
Kraje, Města, Obce  
PL  
PO  
SPÚ + ÚZSVM

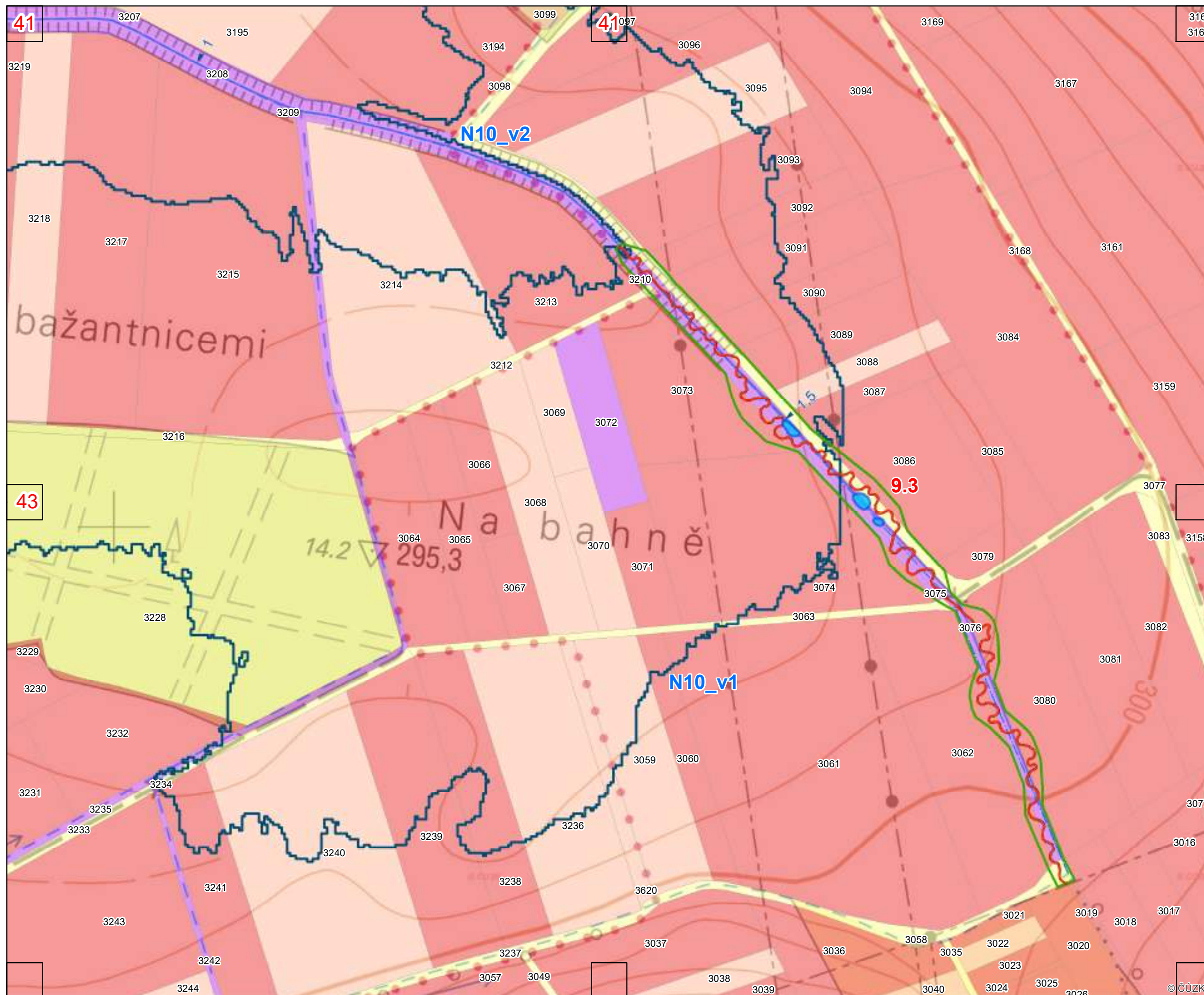


Zpracoval Vodohospodářský rozvoj a výstavba a.s., a T-PLAN a. s. v červenci 2020. Na podkladu Základní mapy ČR 1 : 10 000 odvozené ze Základní báze geografických dat ČR (ZABAGED®).

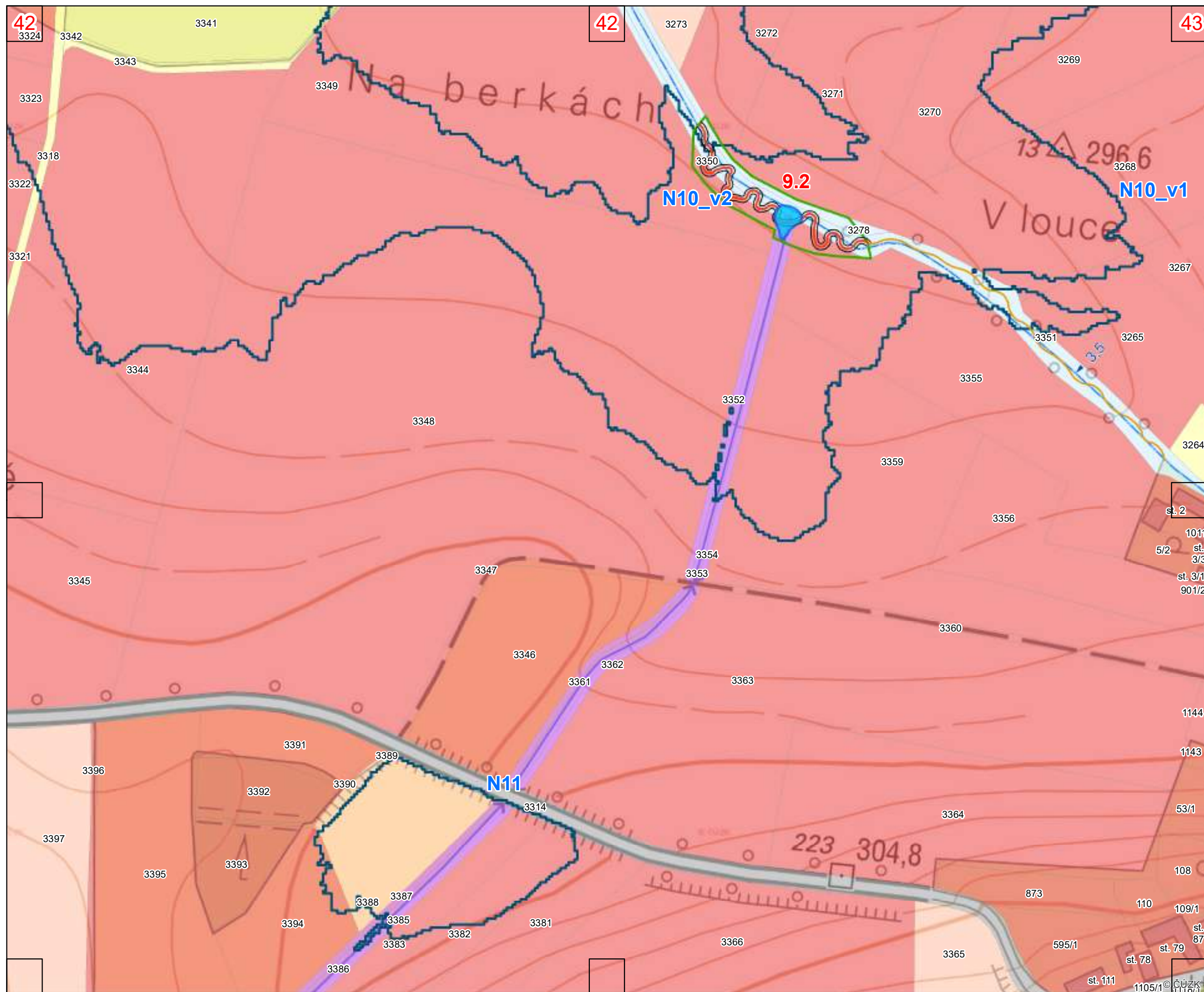


SPÚ + ÚZSVM

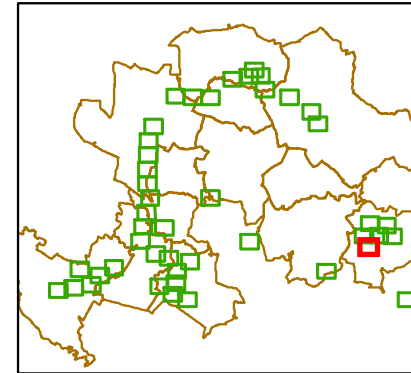
44







## TEMATICKÝ OBSAH



— · — · — osa toku s kilometráží

## NÁVRH OPATŘENÍ

## Revitalizační prvky

-  Tůňe
-  Osa koryta
-  Břehy koryta
-  Meandrový pás
-  Renaturace

## Nárže - hranice zátopy

-  Vodní nádrž

## Vlastníci

- FO  
Kraje, Města, Obce  
PL  
PO  
SPÚ + ÚZSVM  
ŘSD + SUS + SŽDC

**1:2 500**   
0 25 50 100 m

souřadnicový referenční systém S-JTSK  
výškový referenční systém Balt po vyrovnání

Zpracoval Vodohospodářský rozvoj a výstavba a.s., a T-PLAN a. s. v červenci 2020. Na podkladu Základní mapy ČR 1 : 10 000 odvozené ze Základní báze geografických dat ČR (ZABAGED®).