

# **1 Historické ortofoto vybraných lokalit**

## 1.1 SO 0 Třebechovice - Mitrov



Obr. 1: Ortofoto mapa (50. léta) – Třebechovice – Mitrov

## 1.2 SO 1 Ledce – Městec



Obr. 2: Ortofoto mapa (50. léta) – Ledce



Obr. 3: Ortofoto mapa (50. léta) – Klášter nad Dědinou

### 1.3 SO 2 Městec – Vranov km



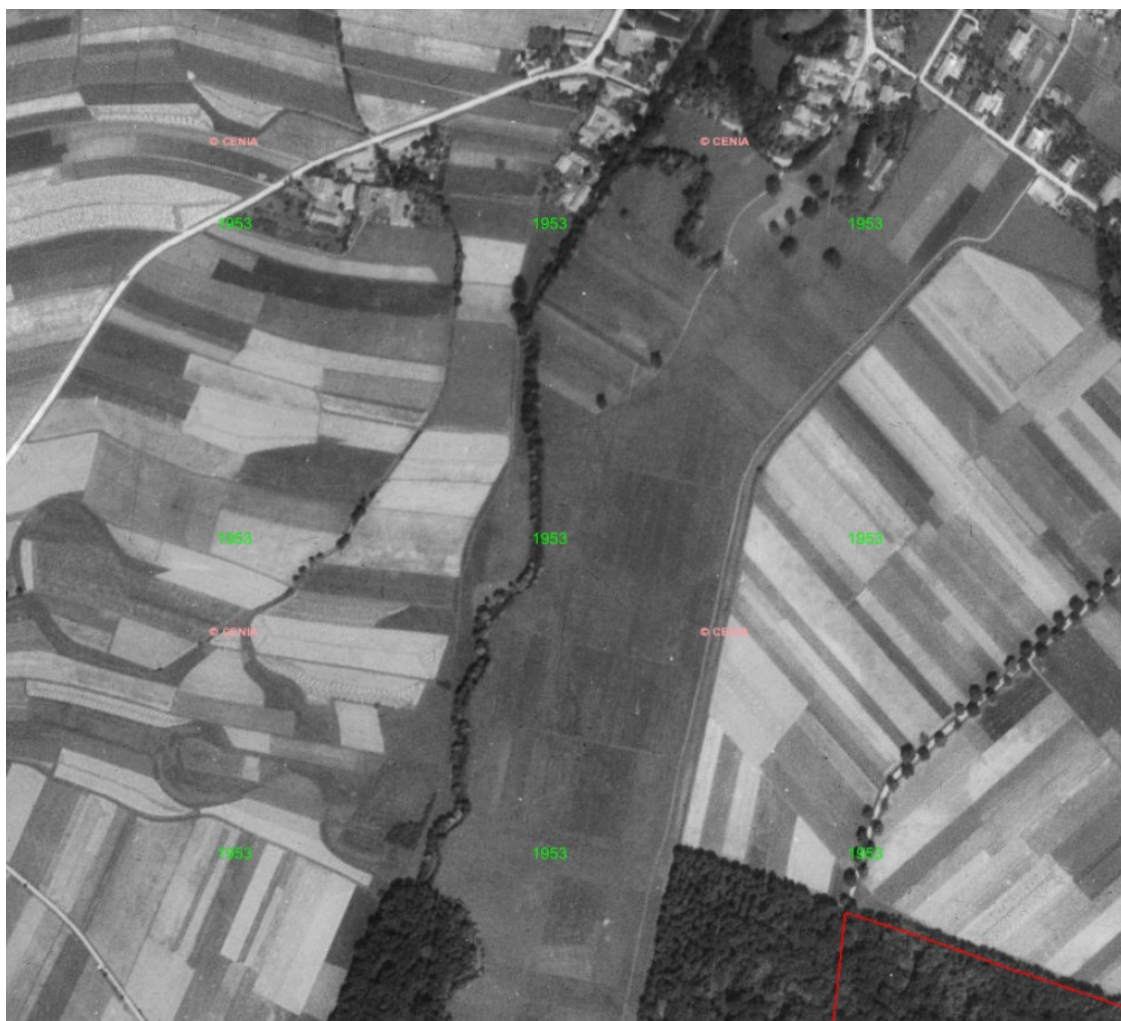
Obr. 4: Ortofoto mapa (50. léta) – Městec nad Dědinou





Obr. 5: Ortofoto mapa (50. léta) – Vranov

## 1.4 SO 4 Mochov – České Meziříčí



Obr. 6: Ortofoto mapa (50. léta) – Mochov – České Meziříčí

## 1.5 SO 5 soutok Dědina – Litá



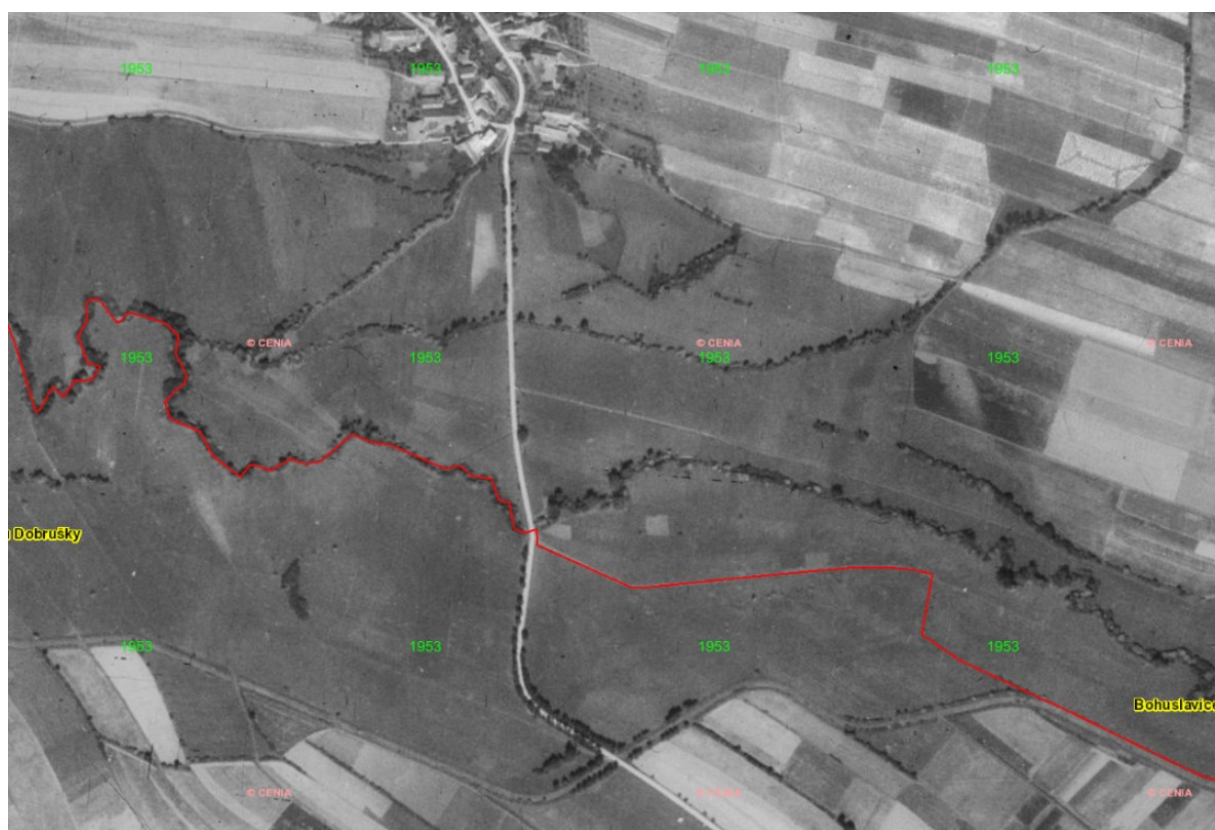
Obr. 7: Ortofoto mapa (50. léta) – soutok Dědina - Litá





Obr. 8: Ortofoto mapa (50. léta) – Litá

## 1.6 SO 7 Bohuslavice



Obr. 9: Ortofoto mapa (50. léta) – Bohuslavice

## 1.7 SO 8 Pulice



Obr. 10: Ortofoto mapa (50. léta) – Pulice

## 1.8 SO 9 Ještětický potok



Obr. 11: Ortofoto mapa (50. léta) – Ještětický potok

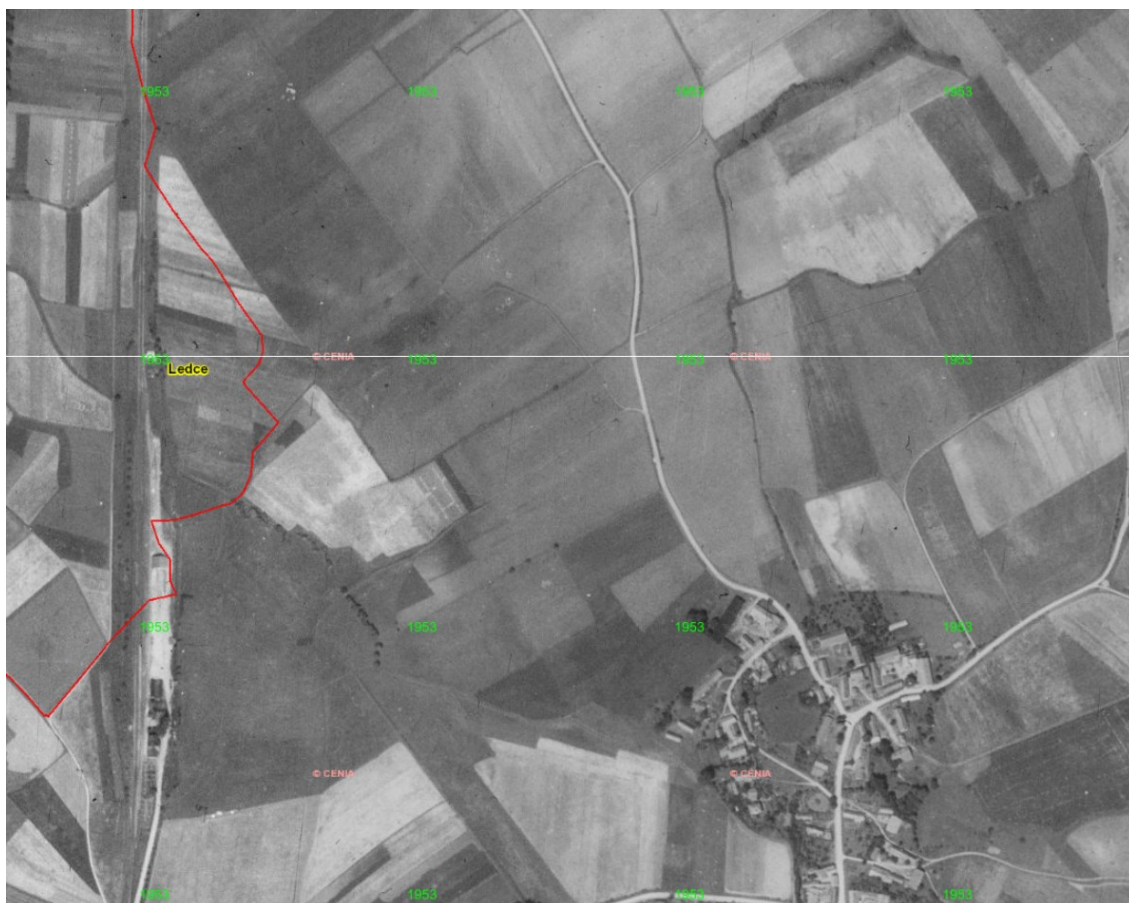


## 1.9 SO 10 Chropotínský a Bezedný potok



Obr. 12: Ortofoto mapa (50. léta) – Chropotínský potok – spodní úsek





Obr. 13: Ortofoto mapa (50. léta) – Chropotínský potok – horní úsek



Obr. 14: Ortofoto mapa (50. léta) – Bezedný potok - Lipiny