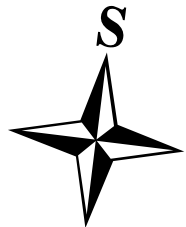


ÚZEMNÍ STUDIE KRAJINY KRÁLOVÉHRADECKÉHO KRAJE

4.20. MORFOLOGICKÉ ÚPRAVY VODNÍCH TOKŮ



SÍDELNÍ STRUKTURA

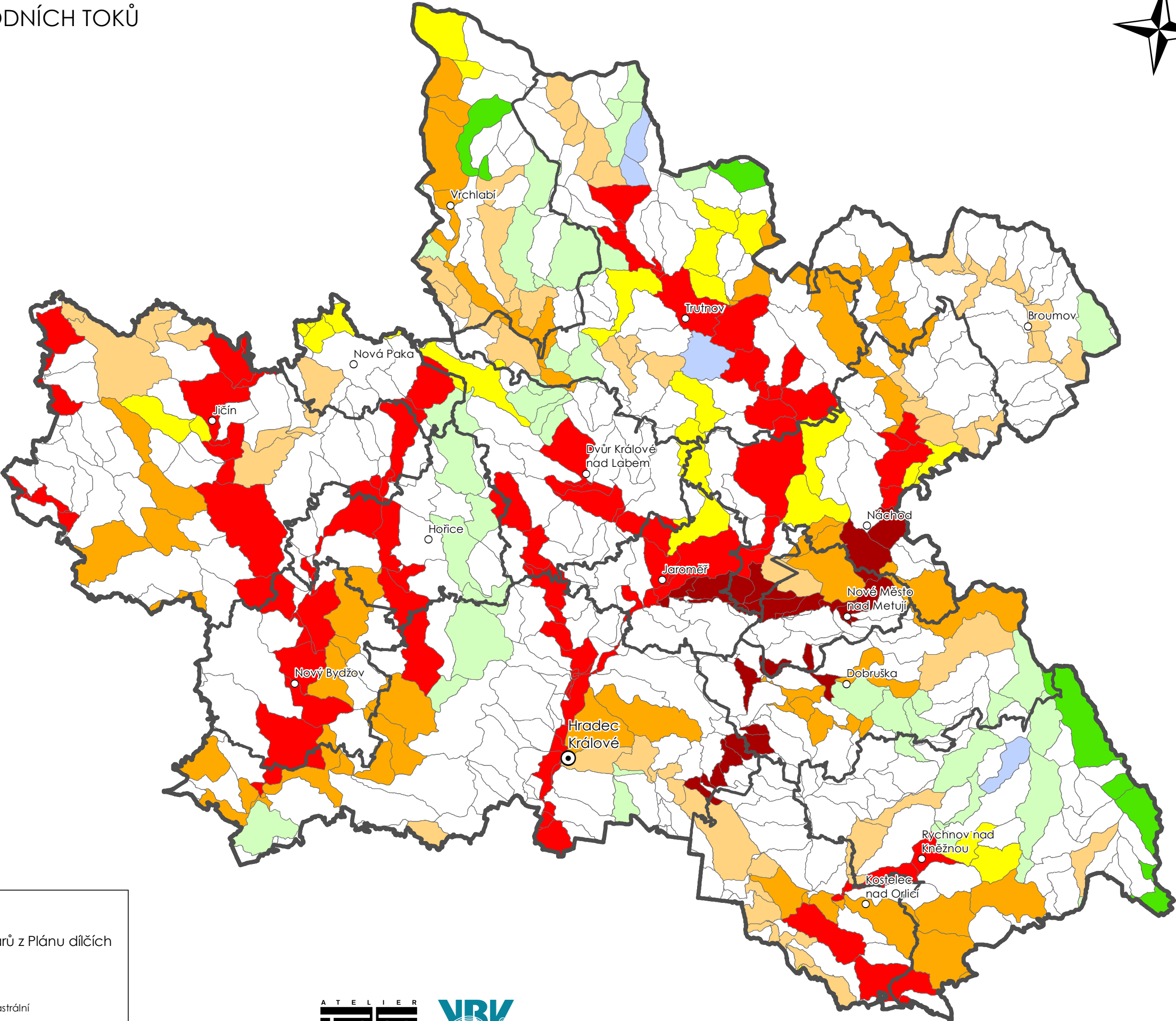
- KRAJSKÉ MĚSTO
- OBEC S ROZŠÍŘENOU PŮSOBNOSTÍ

ADMINISTRATIVNÍ ČLENĚNÍ

- HRANICE KRAJE
- HRANICE OBCE S ROZŠÍŘ. PŮSOBNOSTÍ

POČET VÝZNAMNÝCH MORFOLOGICKÝCH ÚPRAV VODNÍCH ÚTVARŮ (ČETNOST)

- 0
- 1
- 2
- 3
- 4
- 5
- 6
- 7
- NEHODNOCENO



Popis:

Počet významných morfologických vlivů vodních útvarů z Plánu dílčích povodí.

Zdroj dat:

Soubor správních a katastrálních hranic ČR © Český úřad zeměměřický a katastrální
Plány dílčích povodí
Povodí Labe, státní podnik, 2017