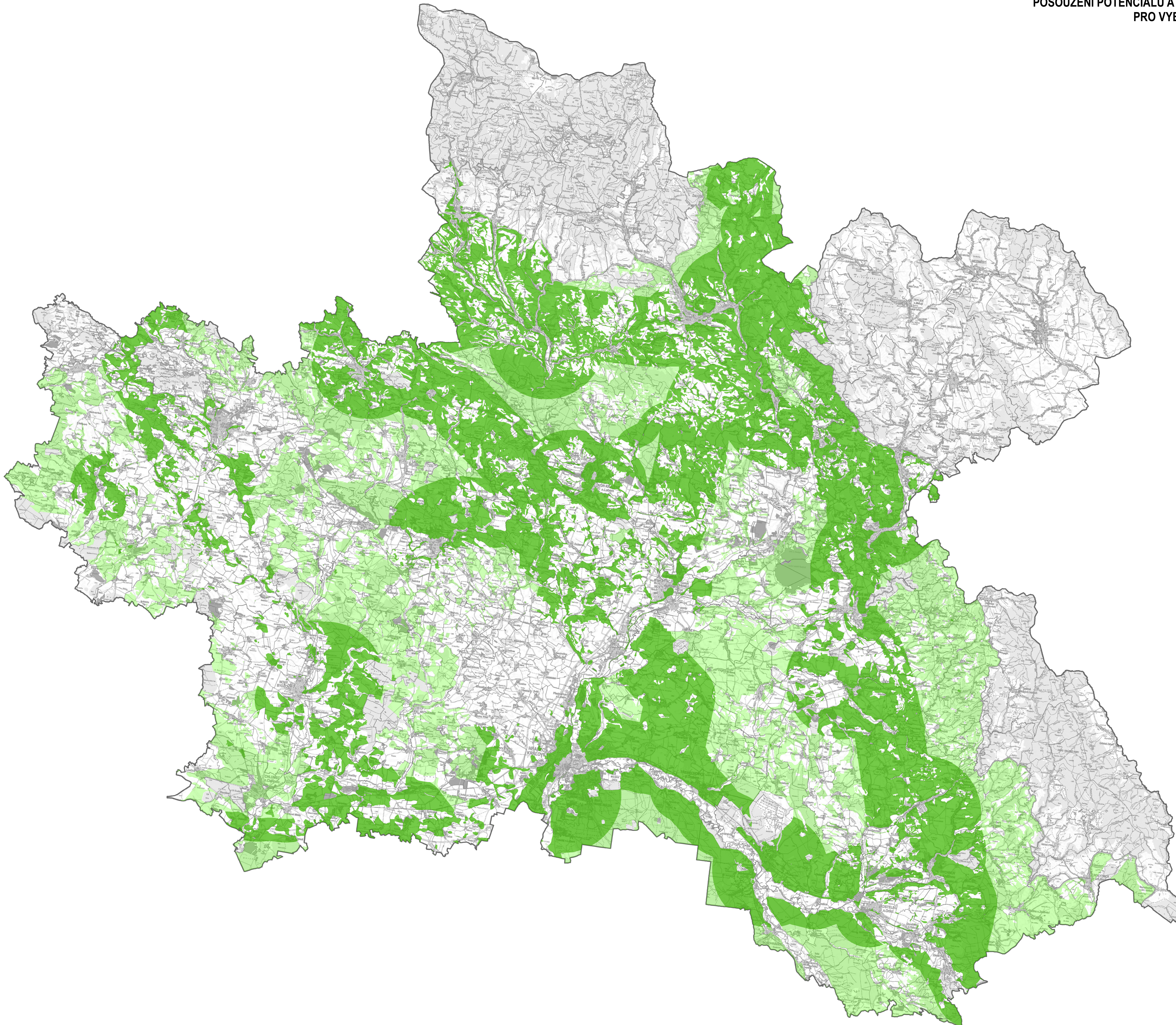


POSOUZENÍ POTENCIÁLU A MOŽNOSTÍ ÚZEMÍ KRÁLOVÉHRADECKÉHO KRAJE
PRO VYBRANÉ DRUHY OBNOVITELNÝCH ZDROJŮ ENERGIÍ

4.1 VÝKRES VHODNÝCH ÚZEMÍ PRO UMÍSTĚNÍ FVE | SCÉNÁŘ 1

Vhodná území
Vhodná území - prioritní oblasti



0 1,25 2,5 5 km

Královéhradecký kraj

**POSOUZENÍ POTENCIÁLU A MOŽNOSTÍ ÚZEMÍ KRÁLOVÉHRADECKÉHO KRAJE
PRO VYBRANÉ DRUHY OBNOVITELNÝCH ZDROJŮ ENERGIÍ**

| | | |
|---|--|---|
| VÝKRES | 4.1 VÝKRES VHODNÝCH ÚZEMÍ PRO UMÍSTĚNÍ FVE SCÉNÁŘ 1 | |
| OBJEDNATEL | Královéhradecký kraj, Pivovarské náměstí 1245, 500 03 Hradec Králové | |
| PORČOVATEL | Krajští úřad Královéhradeckého kraje, odbor územního plánování a stavebního řádu, Šverbova 1282, 500 03 Hradec Králové | |
| ZPRACOVATEL | Společnost Atelier Čihlár-Svoboda s.r.o. - Vondráčková | ZODPOVĚDNÝ PROJEKTANT Ing. arch. Simona Vondráčková, Ph.D. |
| Atelier Čihlár-Svoboda s.r.o. Na Máchově 1610 Beroun 266 01 Ing. arch. Simona Vondráčková, Ph.D. Otišova náměstí 1148/24 170 00 Praha 7 - Holešovice | | |
| DATUM | Květen 2024 | MĚŘÍTKO 1 : 100 000 |
| MAPOVÝ PODKLAD | Základní topografická mapa České republiky 1 : 50 000 (ZTM 50), © Český úřad zeměměřičský a katastrální | |