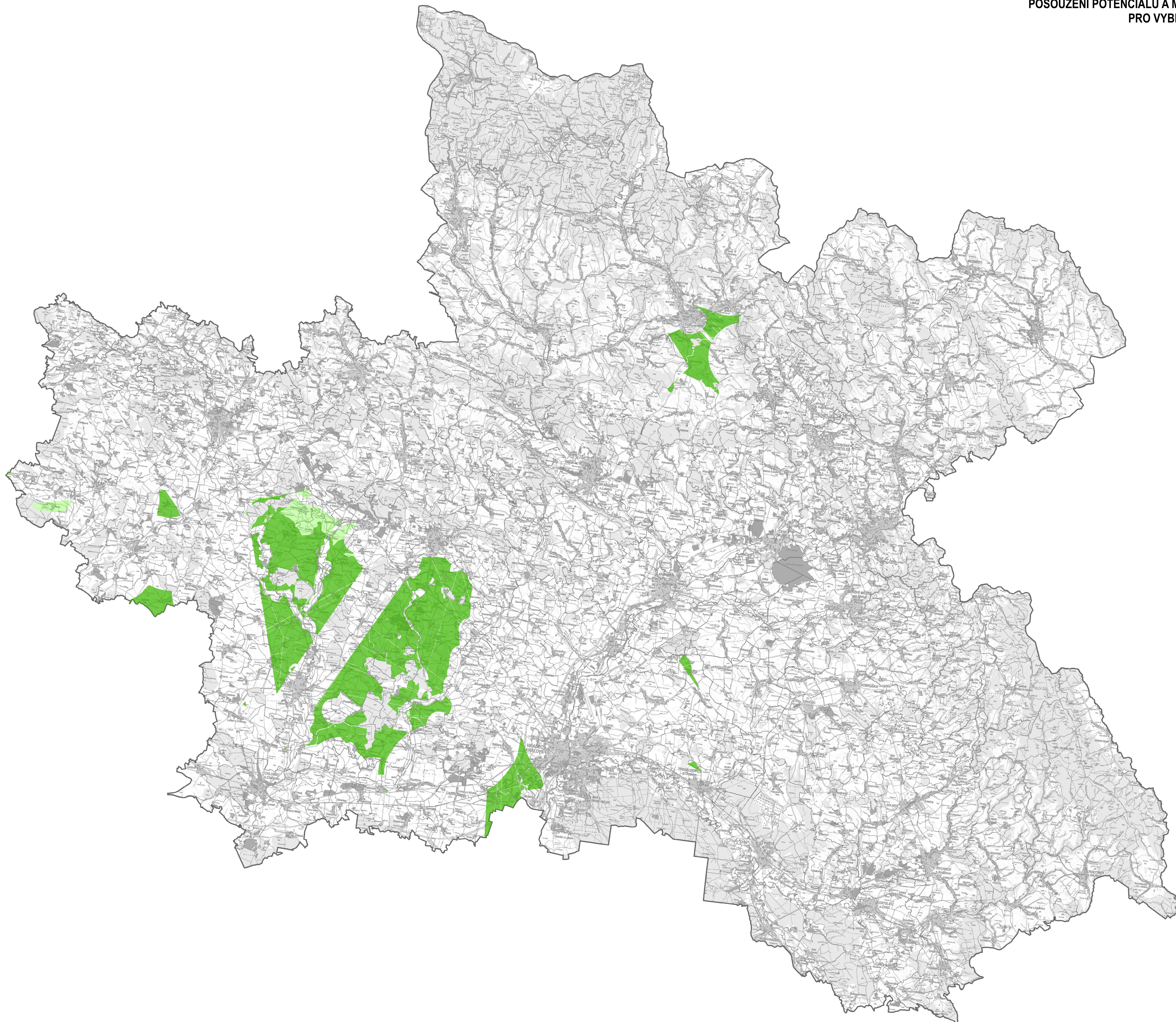


POSOUZENÍ POTENCIÁLU A MOŽNOSTÍ ÚZEMÍ KRÁLOVÉHRADECKÉHO KRAJE
PRO VYBRANÉ DRUHY OBNOVITELNÝCH ZDROJŮ ENERGIÍ

3.3 VÝKRES VHODNÝCH ÚZEMÍ PRO UMÍSTĚNÍ VTE | SCÉNÁŘ 3

Vhodná území
Vhodná území - prioritní oblasti



0 1,25 2,5 5 km

Královéhradecký kraj

**POSOUZENÍ POTENCIÁLU A MOŽNOSTÍ ÚZEMÍ KRÁLOVÉHRADECKÉHO KRAJE
PRO VYBRANÉ DRUHY OBNOVITELNÝCH ZDROJŮ ENERGIÍ**

VÝKRES	3.3 VÝKRES VHODNÝCH ÚZEMÍ PRO UMÍSTĚNÍ VTE SCÉNÁŘ 3
OBJEDNATEL	Královéhradecký kraj, Pivovarské náměstí 1245, 500 03 Hradec Králové
PORČOVATEL	Krajští úřad Královéhradeckého kraje, odbor územního plánování a stavebního řízení, Šverbova 1282, 500 03 Hradec Králové
ZPRACOVATEL	Společnost Ateliér Chláň-Svoboda s.r.o. - Vondráčková Ateliér Chláň-Svoboda s.r.o. Na Máchově 1610 Beroun 266 01 Ing. arch. Simona Vondráčková, Ph.D. Otiavova náměstí 1148/24 170 00 Praha 7 - Holešovice
ZODPOVĚDNÝ PROJEKTANT	Ing. arch. Simona Vondráčková, Ph.D.

DATUM: Květen 2024
MĚŘÍTKO: 1 : 100 000
MAPOVÝ PODKLAD: Základní topografická mapa České republiky 1 : 50 000 (ZTM 50), © Český úřad zeměměřičský a katastrální