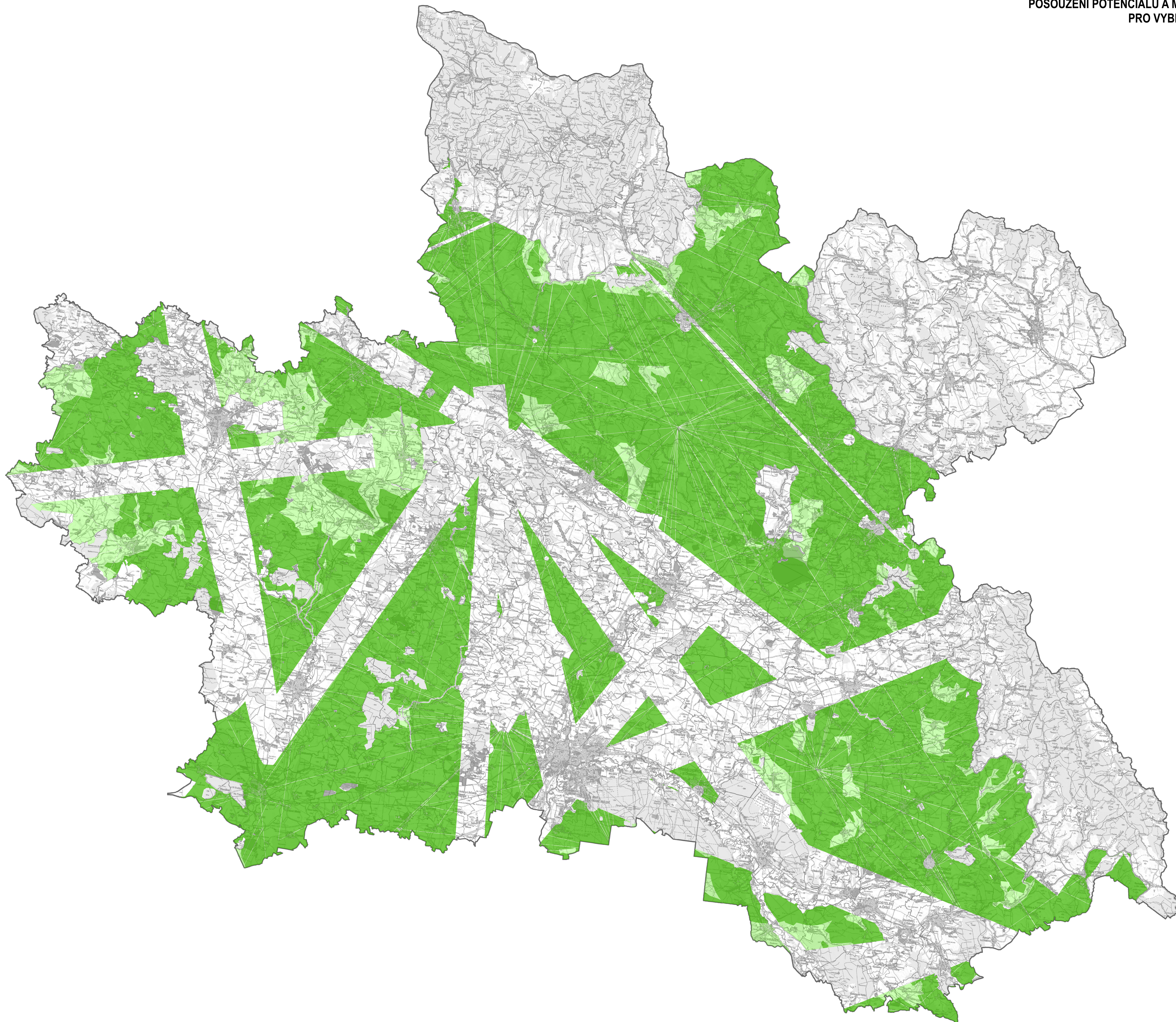


POSOUZENÍ POTENCIÁLU A MOŽNOSTÍ ÚZEMÍ KRÁLOVÉHRADECKÉHO KRAJE
PRO VYBRANÉ DRUHY OBNOVITELNÝCH ZDROJŮ ENERGIÍ

3.1 VÝKRES VHODNÝCH ÚZEMÍ PRO UMÍSTĚNÍ VTE | SCÉNÁŘ 1

Vhodná území
Vhodná území - prioritní oblasti



0 1,25 2,5 5 km

Královéhradecký kraj

**POSOUZENÍ POTENCIÁLU A MOŽNOSTÍ ÚZEMÍ KRÁLOVÉHRADECKÉHO KRAJE
PRO VYBRANÉ DRUHY OBNOVITELNÝCH ZDROJŮ ENERGIÍ**

VÝKRES	3.1 VÝKRES VHODNÝCH ÚZEMÍ PRO UMÍSTĚNÍ VTE SCÉNÁŘ 1	
OBJEDNATEL	Královéhradecký kraj, Pivovarské náměstí 1245, 500 03 Hradec Králové	
PORČOVATEL	Krajští úřad Královéhradeckého kraje, odbor územního plánování a stavebního řádu, Šverbova 1282, 500 03 Hradec Králové	
ZPRACOVATEL	Společnost Atelier CHMĚL-SVĚBODA s.r.o. - Vondráčková Atelier CHMĚL-Svoboda s.r.o. Na Máchově 1610 Beroun 266 01 Ing. arch. Simona Vondráčková, Ph.D. Otiavovo náměstí 114824 170 00 Praha 7 - Holešovice	ZODPOVĚDNÝ PROJEKTANT Ing. arch. Simona Vondráčková, Ph.D.
DATUM	Květen 2024	MĚŘÍTKO 1 : 100 000
MAPOVÝ PODKLAD	Základní topografická mapa České republiky 1 : 50 000 (ZTM 50), © Český úřad zeměměřičský a katastrální	