

Využití metodiky MMR ČR k aktualizaci ÚAPo

**Zpracované kartogramy k  
vyhodnocení stavu územních  
podmínek jednotlivých obcí**

15.11.2011

# Metodické sdělení MMR ČR k aktualizaci ÚAP k části „Rozbor udržitelného rozvoje území“

- ✓ slouží k doplnění dalších metodických pomůcek, které jsou zveřejněny na internetových stránkách Ústavu územního rozvoje (např. „*Metodika pro postup úřadů územního plánování a krajských úřadů při pořizování územně analytických podkladů pro správní obvod obce s rozšířenou působností a pro kraje*“ - ze dne 7.5.2007; „*Metodická pomůcka k aktualizaci rozboru udržitelného rozvoje území v ÚAP obcí*“ – ze dne 18.12.2009)
- ✓ účelem metodického sdělení je **sjednotit zpracovávání aktualizace RURÚ**
- ✓ způsob sjednocení spočívá v jednotném vyjádření výstupů RURÚ
- ✓ důvodem pro sjednocení RURÚ je dosažení vzájemné porovnatelnosti výstupů ÚAPo i ÚAPk
- ✓ **výstupy využije i UÚR pro vytvoření celorepublikového vyhodnocení vyváženosti územních podmínek**

# Základní zásady jednotného zpracování a vyjádření RURÚ

- ✓ při posuzování přednostně využívat správní území obce
- ✓ zařadit území každé obce do jedné z osmi kategorií vyváženosti vztahu územních podmínek pro udržitelný rozvoj území (dle tabulky MMR ČR )

kategorie zařazení obce	územní podmínky			vyváženost vztahu územních podmínek pro udržitelný rozvoj území		vyjádření v kartogramu
	pro příznivé životní prostředí	pro hospodářský rozvoj	pro soudržnost společenství obyvatel území	dobrý stav	špatný stav	
	Z	H	S			
1	+	+	+	Z, H, S	žádné	
2a	+	+	-	Z, H	S	S
2b	+	-	+	Z, S	H	H
2c	-	+	+	H, S	Z	Z
3a	+	-	-	Z	H, S	H, S
3b	-	+	-	H	Z, S	Z, S
3c	-	-	+	S	Z, H	Z, H
4	-	-	-	žádné	Z, H, S	

legenda: + dobrý stav - špatný stav

- ✓ jednotně vyjádřit výsledky této kategorizace v kartogramu
- ✓ interpretovat souvislosti vyplývající z kartogramu s ohledem na stanovení problémů k řešení v ÚPD jednotlivých obcí

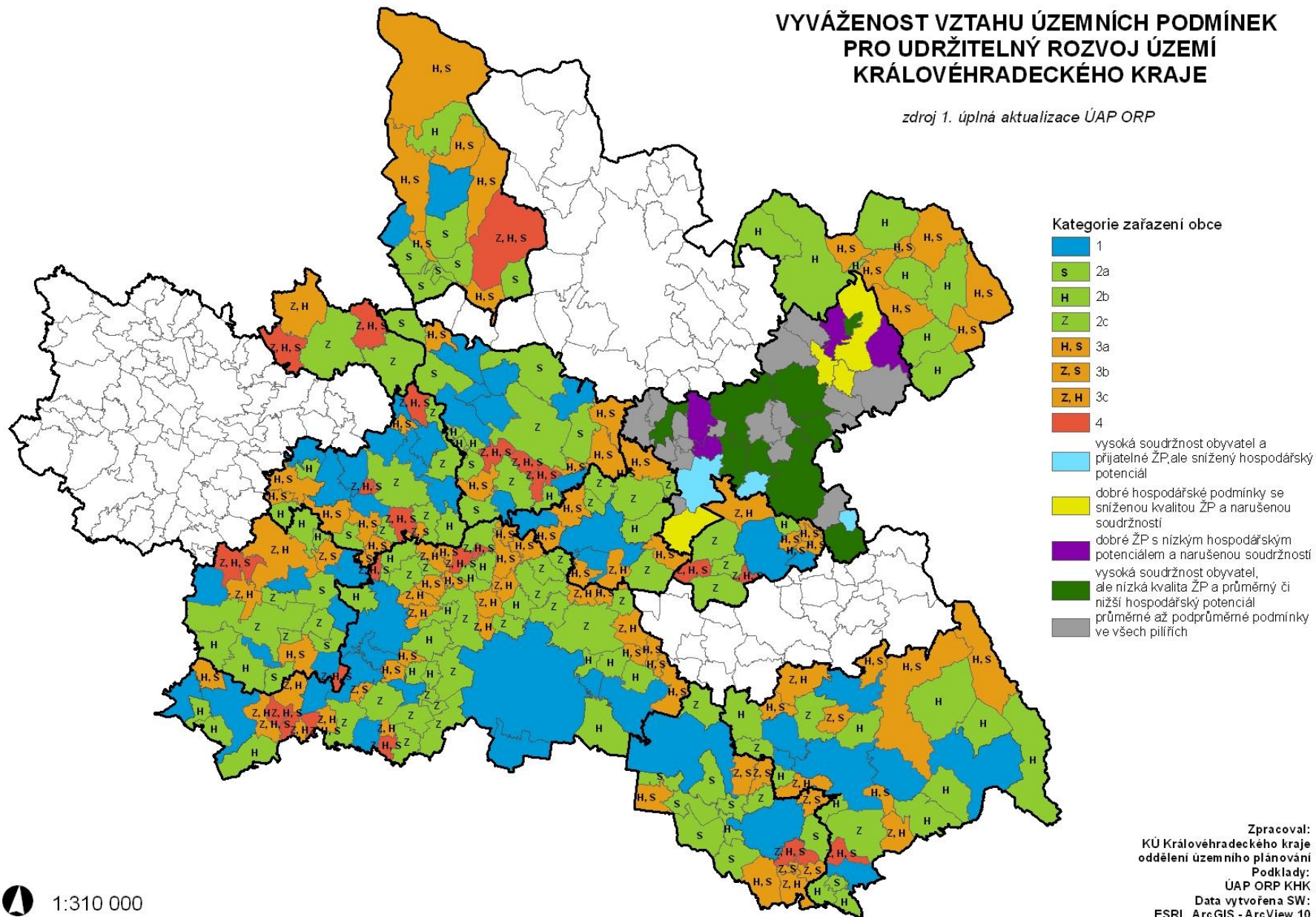
# Vyjádření výsledků kategorizace v kartogramu - problematika

- ✓ otázka objektivnosti - subjektivní pohled každé ORP na hodnocení územních podmínek, rozdílný náhled na hodnocené území (otázka podrobnosti)
- ✓ vytvoření vlastní škály kategorií (pro účely kraje přepracováno podle kritérií v tabulce MMR ČR) – vypovídající hodnota může být snížena
- ✓ nevytvoření kartogramu (pro účely kraje zpracováno souvisle pro území celého ORP, zdroj SWOT analýza) – marginální vypovídající hodnota

# Kartogram č. 1 – získaná data z aktualizací ÚAP ORP

## VYVÁŽENOST VZTAHU ÚZEMNÍCH PODMÍNEK PRO UDRŽITELNÝ ROZVOJ ÚZEMÍ KRÁLOVÉHRADSKÉHO KRAJE

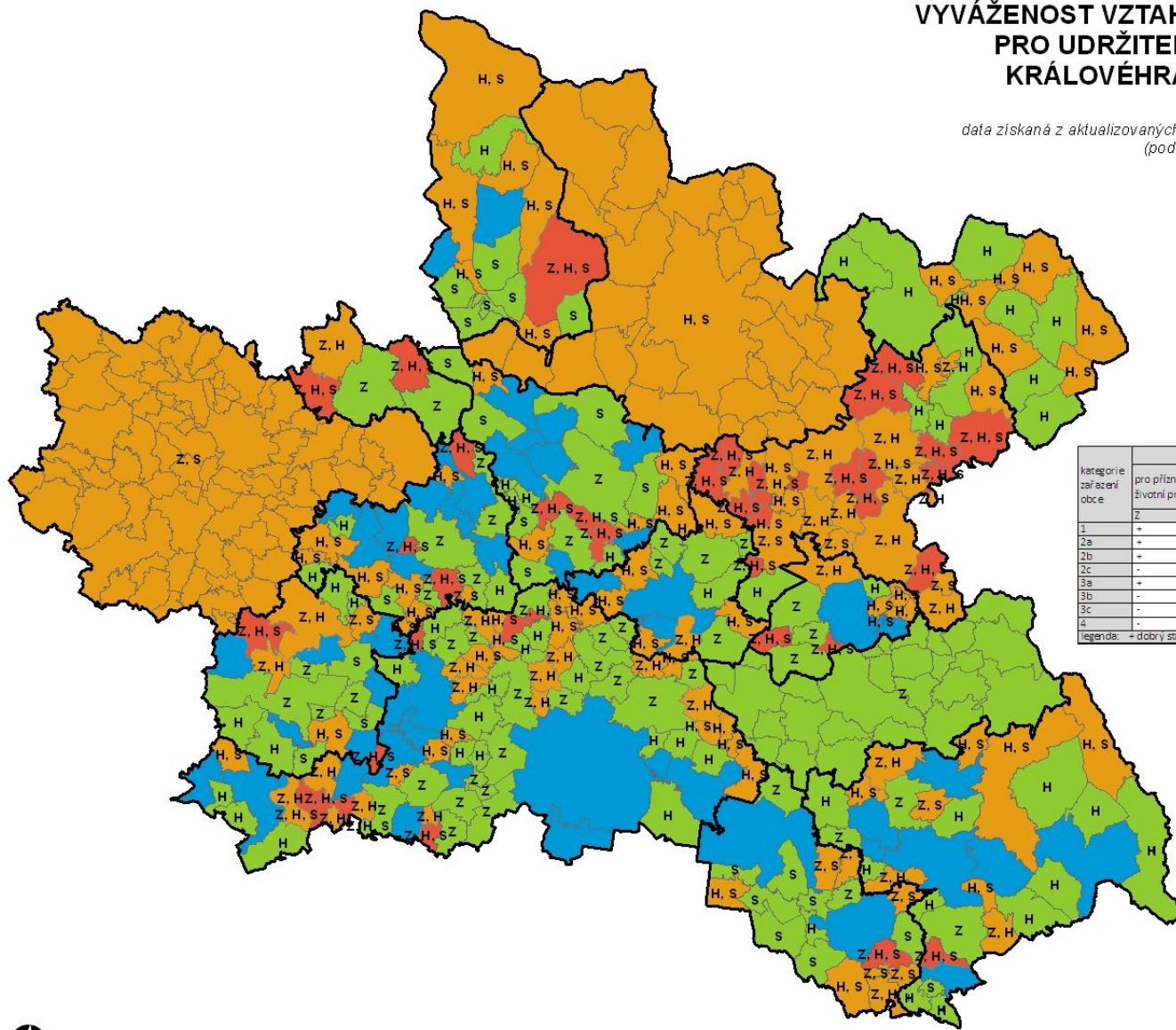
zdroj 1. úplná aktualizace ÚAP ORP



# Kartogram č. 2 – přepracovaná data pro krajské účely

## VYVÁŽENOST VZTAHU ÚZEMNÍCH PODMÍNEK PRO UDRŽITELNÝ ROZVOJ ÚZEMÍ KRÁLOVÉHRADECKÉHO KRAJE

data získaná z aktualizovaných ÚAP ORP po úpravě pro potřeby kartogramu (podle tabulky MMR ČR)



kategorie zařazení obce	územní podmínky			vyváženost vztahu územních podmínek pro udržitelný rozvoj území		vyjádření v kartogramu
	pro příznivé životní prostředí	pro hospodářský rozvoj	pro soudržnost společenství obyvatel území	dobry stav	špatný stav	
1	Z	H	S	dobry stav	špatný stav	žádné
2a	+	+	+	Z, H, S	žádné	S
2b	+	-	-	Z, S	H	H
2c	-	+	+	H, S	Z	Z
3a	+	-	-	Z	H, S	H, S
3b	-	+	-	H	Z, S	Z, S
3c	-	-	+	S	Z, H	Z, H
4	-	-	-	žádné	Z, H, S	

legenda: + dobrý stav - špatný stav

# Kartogram 3 – celorepublikové vyhodnocení podle ÚUR

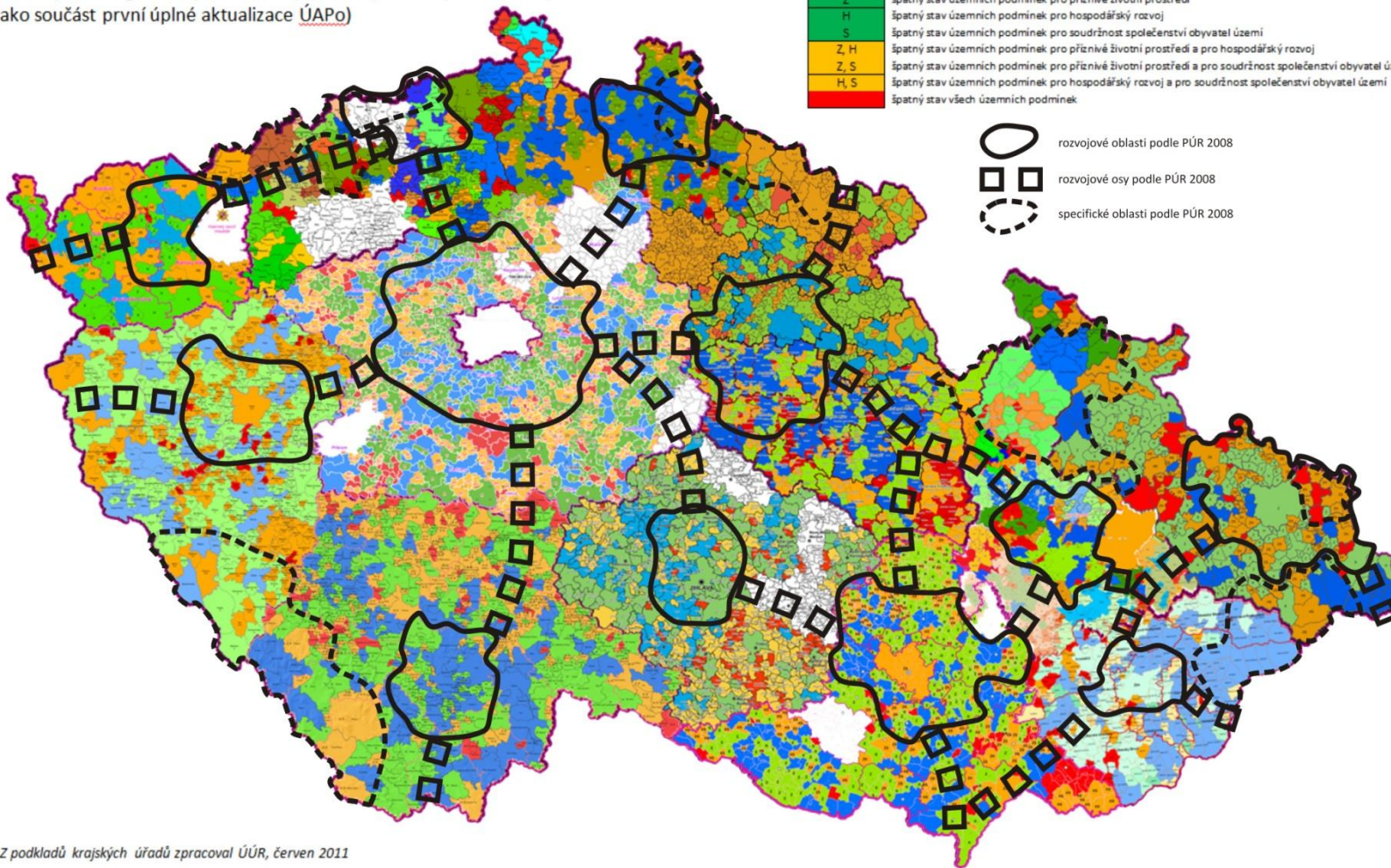
**Souhrnný kartogram vyhodnocení vyváženosti vztahu územních podmínek pro příznivé životní prostředí, pro hospodářský rozvoj a pro soudržnost společnosti obyvatel území**

(složený z kartogramů vyváženosti zpracovaných úřady územního plánování jako součást první úplné aktualizace ÚAPo)

## LEGENDA

Z	dobrý stav všech územních podmínek
H	špatný stav územních podmínek pro příznivé životní prostředí
S	špatný stav územních podmínek pro soudržnost společnosti obyvatel území
Z, H	špatný stav územních podmínek pro příznivé životní prostředí a pro hospodářský rozvoj
Z, S	špatný stav územních podmínek pro příznivé životní prostředí a pro soudržnost společnosti obyvatel území
H, S	špatný stav územních podmínek pro hospodářský rozvoj a pro soudržnost společnosti obyvatel území
	špatný stav všech územních podmínek

-  rozvojové oblasti podle PÚR 2008
-  rozvojové osy podle PÚR 2008
-  specifické oblasti podle PÚR 2008



# Děkuji za pozornost

Mgr. Lucie Panušová

[lpanusova@kr-kralovehradecky.cz](mailto:lpanusova@kr-kralovehradecky.cz)