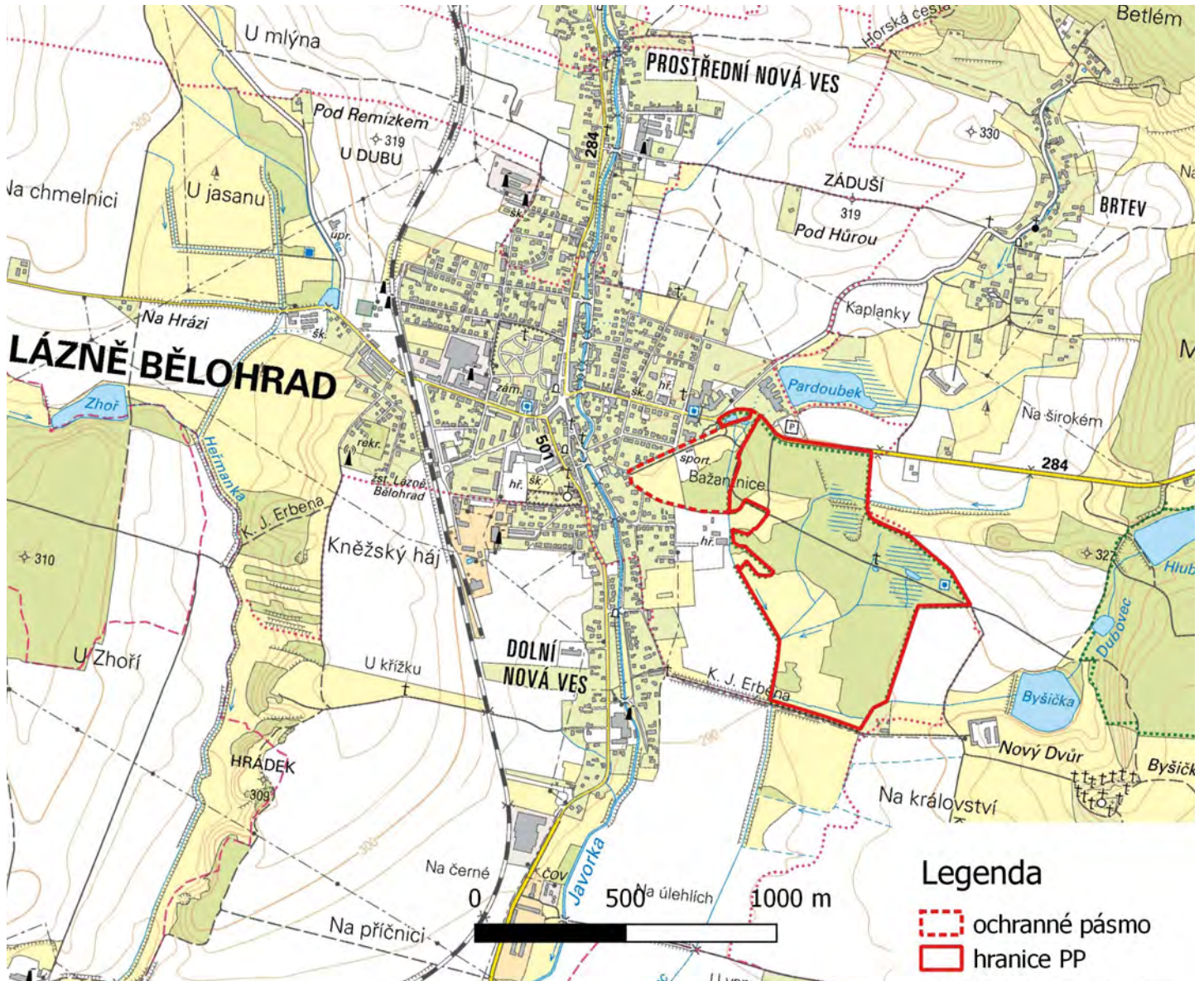


Příloha M1: Orientační mapa s vyznačením PP Bělohradská bažantnice

Mapový podklad: ZM 25 © ČÚZK



Příloha M2: Katastrální mapa se zákresem ZCHÚ a jeho ochranného pásma

Mapový podklad: katastrální mapa © ČÚZK, ortofoto © ČÚZK



Příloha M3: Mapa dílčích ploch a objektů

Mapový podklad: ortofoto © ČÚZK

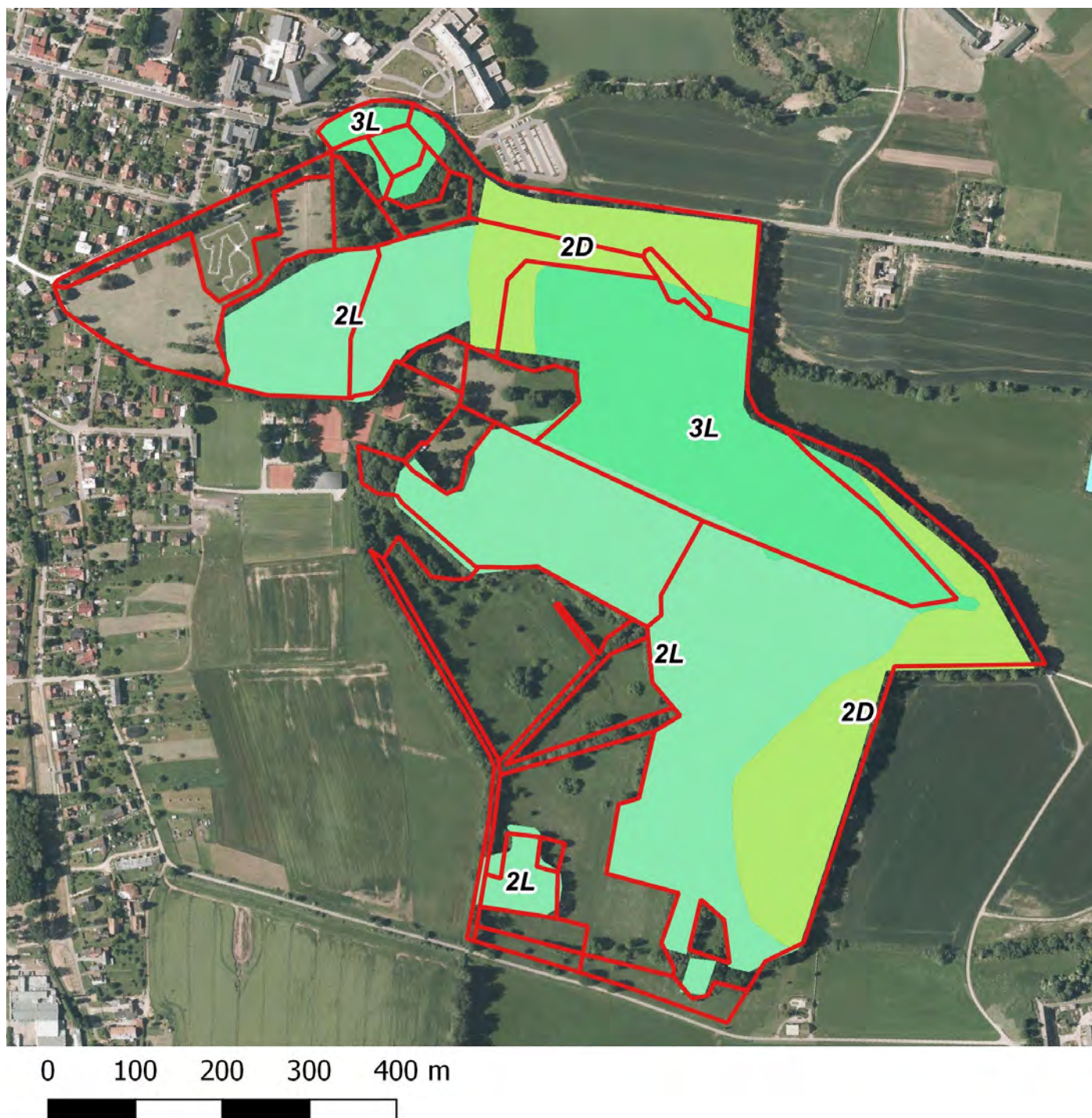
Označení O za číslem znamená, že plocha se nachází v ochranném pásmu. Označení L znamená, že plocha je popsána jako lesní porost.



Příloha M4: Lesnická mapa typologická

Mapový podklad: ortofoto © ČÚZK, typologická mapa © ÚHÚL

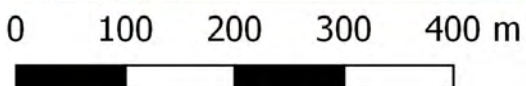
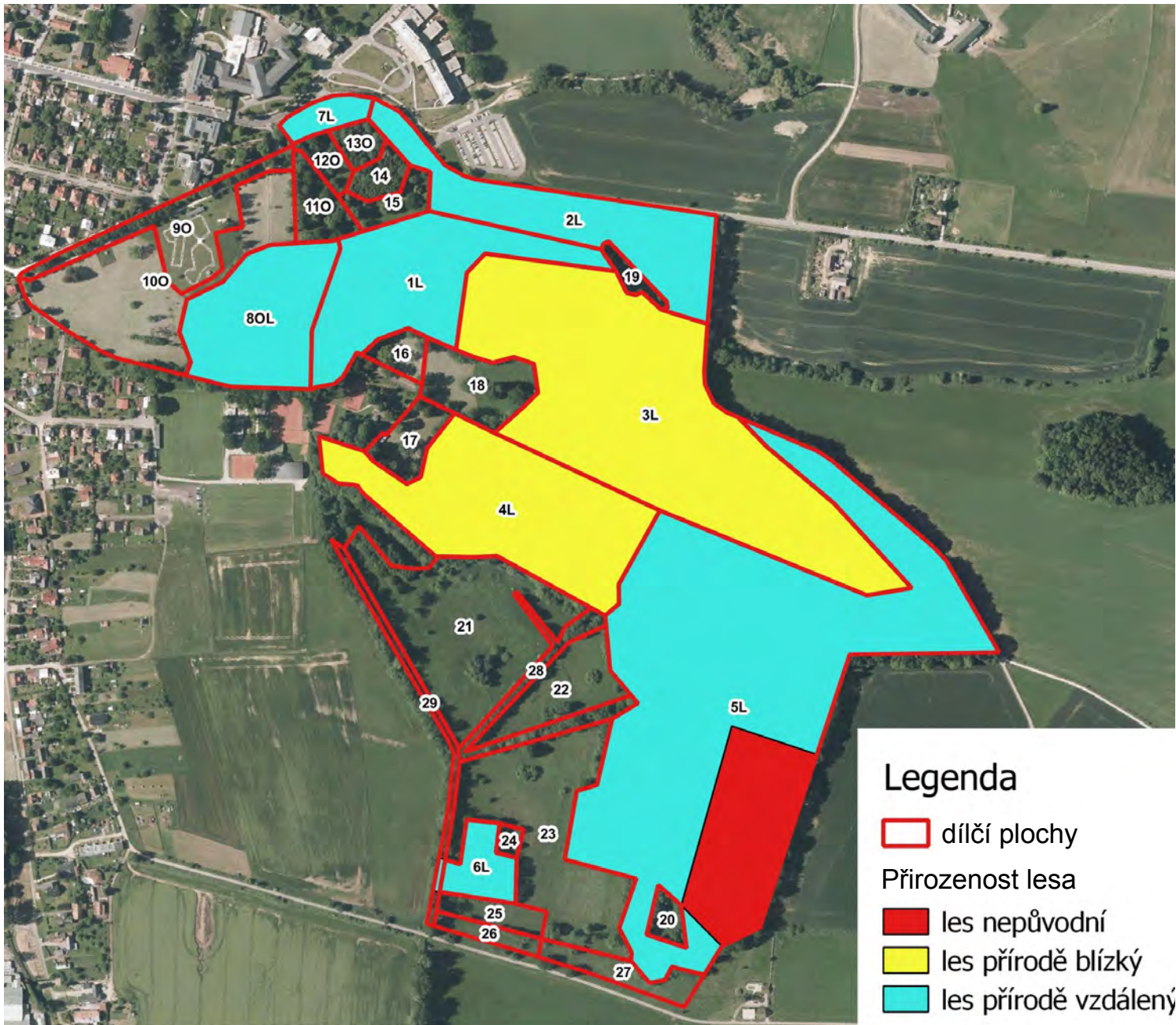
Na podkladě rozdělení PP do dílčích ploch.



Příloha M5: Mapa stupňů přirozenosti lesních porostů

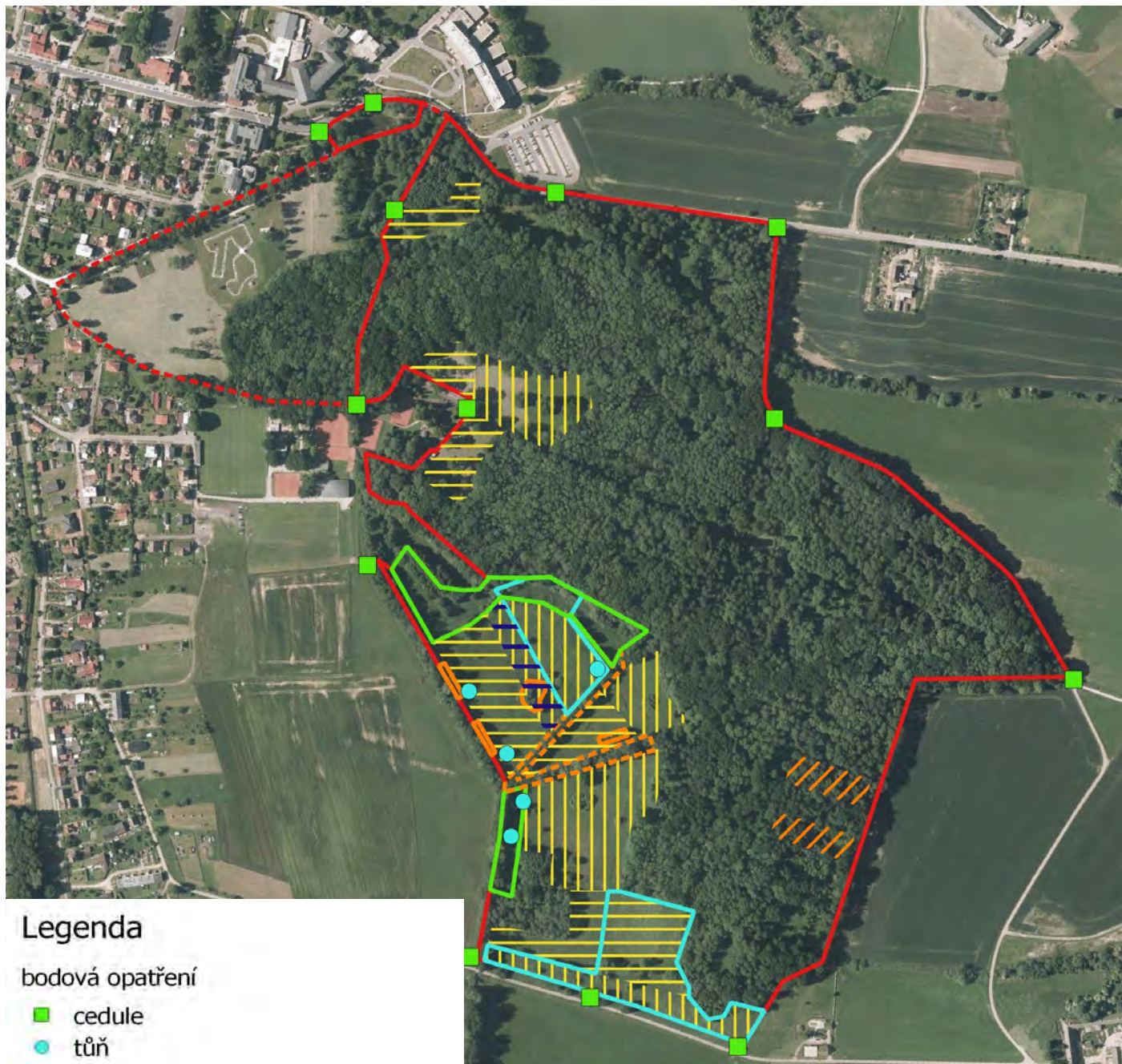
Mapový podklad: ortofoto © ČÚZK

Na podkladě rozdělení PP do dílčích ploch.



Příloha M6: Mapa zásahů a opatření

Mapový podklad: ortofoto © ČÚZK



Legenda

bodová opatření

- cedule
- tůň

management

- bezzásahová plocha
- ▨ clonná seč
- ▨ kosení, fáze 1
- ▨ kosení, fáze 2
- ▬ pastva, od 1. července
- ▬ pastva, od 1. května
- ▨ vyřezání dřevin částečné (80-90 %)
- ▨ vyřezání dřevin úplné
- ▭ hranice PP
- ▭ ochranné pásmo

Rozdělení ploch kosení podle termínu není závazné ale má jen ilustrativní charakter.