

Návrh na vyhlášení zvláště chráněného území "přírodní památka Kačerov"

(vyhotovený podle ustanovení § 40 odst. 1, 5 zákona č. 114/1992 Sb.)

Název chráněného území

Kačerov

Předmět ochrany

modrásek bahenní (*Maculinea nausithous*) a modrásek očkovaný (*Maculinea teleius*)

Cíle ochrany

Podpora a stabilizace populace evropsky významného a silně ohrožených živočišných druhů - modráska bahenního (*Maculinea nausithous*) a modráska očkovaného (*Maculinea teleius*) včetně aktivní ochrany jejich biotopů; vhodnými zásahy a hospodařením ve vodní nádrži, lučních porostech a ostatních zahrnutých porostech zajistit stabilitu a podpořit její další šíření na lokalitě.

Kategorie ochrany

Přírodní památka.

Bližší ochranné podmínky

- měnit druh pozemků, způsob jejich využití,
- umísťovat a povolovat stavby a zařízení, provádět změny staveb a terénní úpravy,
- používat hnojiva a biocidní přípravky (biocidním přípravkem je přípravek obsahující jednu nebo více účinných látek určený k ničení, odpuzování, zneškodňování, zabránění účinku nebo dosažení jiného regulačního účinku na jakýkoliv škodlivý organismus chemickým nebo biologickým způsobem dle přílohy zákona č. 120/2002 Sb., o podmínkách uvádění biocidních přípravků a účinných látek na trh a o změně některých souvisejících zákonů) s výjimkou atraktantů a repelentů pro ochranu lesa,
- provádět jakékoli zásahy do půdy,
- měnit stávající vodní režim,
- záměrně rozšiřovat geograficky nepůvodní druhy rostlin a živočichů, sbírat rostliny a houby, odchyťovat živočichy, kromě výkonu práva myslivosti a managementových opatření prováděných podle plánu péče,
- krmit a přikrmovat zvěř, umísťovat myslivecká zařízení, která způsobují kumulaci zvěře (krmelce, lizy apod.),
- zakládat skládky a deponie jakéhokoli materiálu,
- vysazovat dřeviny mimo les, nejde-li o činnosti prováděné podle schváleného plánu péče,
- provádět kosení pozemků, nejde-li o činnosti prováděné podle schváleného plánu péče.

Parcelní vymezení přírodní památky

Katastrální území: 792616, Kačerov u Zdobnice

Číslo parcely podle KN	Číslo parcely podle PK nebo jiných evidencí	Druh pozemku podle KN	Způsob využití pozemku podle KN	Číslo listu vlastnictví	Výměra parcely celková podle KN (m ²)	Výměra parcely v ZCHÚ (m ²)
709	755/1	trvalý travní porost	-	10002	187919	1264
	355					
	356					
755/1	755/1	trvalý travní porost	-	10002	14247	13796
	755/3					
	755/4					
755/2	-	trvalý travní porost	-	10002	134	134

755/6	-	vodní plocha	rybník	359	247	50
755/7	-	vodní plocha	rybník	10002	490	490
761/1	-	lesní pozemek	-	298	4494	1496
761/2	-	trvalý travní porost	-	10002	2172	2172
761/3	-	vodní plocha	rybník	10002	1745	1745
762	-	ostatní plocha	neplodná půda	298	129	30
763/1	-	lesní pozemek	-	298	5713	820
763/2	-	vodní plocha	rybník	10002	136	136
772/4	772/4	trvalý travní porost	-	344	5856	11
789	772/1	lesní pozemek	-	298	203019	3
1280	-	ostatní plocha	ostatní komunikace	298	1491	34
1281/1	-	ostatní plocha	ostatní komunikace	298	189	16
Celkem						22197

Výměra přírodní památky

2,2197 ha

Parcelní vymezení ochranného pásma

Katastrální území: 792616, Kačerov u Zdobnice

Číslo parcely podle KN	Číslo parcely podle PK nebo jiných evidencí	Druh pozemku podle KN	Způsob využití pozemku podle KN	Číslo listu vlastnictví	Výměra parcely celková podle KN (m ²)	Výměra parcely v OP (m ²)
1280	-	ostatní plocha	ostatní komunikace	298	1491	836
1281/1	-	ostatní plocha	ostatní komunikace	298	189	173
755/6	-	vodní plocha	rybník	359	247	197
772/4	772/4	trvalý travní porost	-	344	5856	2960
756/1	-	trvalý travní porost	-	10002	322	322
756/2	-	vodní plocha	rybník	359	1707	1531
755/1	755/3	trvalý travní porost	-	356	14247	312
	755/4			355		
704	-	vodní plocha	rybník	359	1090	266
705/2	-	ostatní plocha	neplodná půda	359	82	6
705/3	-	vodní plocha	rybník	359	2231	254
708	-	trvalý travní porost	-	10002	2375	829
767	-	vodní plocha	rybník	359	1108	1099
761/4	-	vodní plocha	rybník	359	186	186
768/2	-	lesní pozemek	-	298	1122	262
761/1	-	lesní pozemek	-	298	4494	2416

763/3	-	vodní plocha	rybník	359	3	3
762	-	ostatní plocha	neplodná půda	298	129	99
763/1	-	lesní pozemek	-	298	5713	3019
764	-	lesní pozemek	-	298	248	177
765	-	lesní pozemek	-	298	259	259
789	772/1	lesní pozemek	-	298	203019	2412
792	794	lesní pozemek	-	nemá LV	43934	298
799	-	lesní pozemek	-	298	3456	37
803	-	lesní pozemek	-	298	611	543
1285	-	ostatní plocha	ostatní komunikace	298	723	165
804	-	lesní pozemek	-	298	25557	4453
755/1	755/1	trvalý travní porost	-	10002	14247	443
709	755/1	trvalý travní porost	-	10002	187919	16650
	755/3			356		
	755/4			355		
	1271			10002		
	708			10002		
	709			357		
	804			10002		
	1280			10002		
Celkem						40207

Výměra ochranného pásma

4,0207 ha

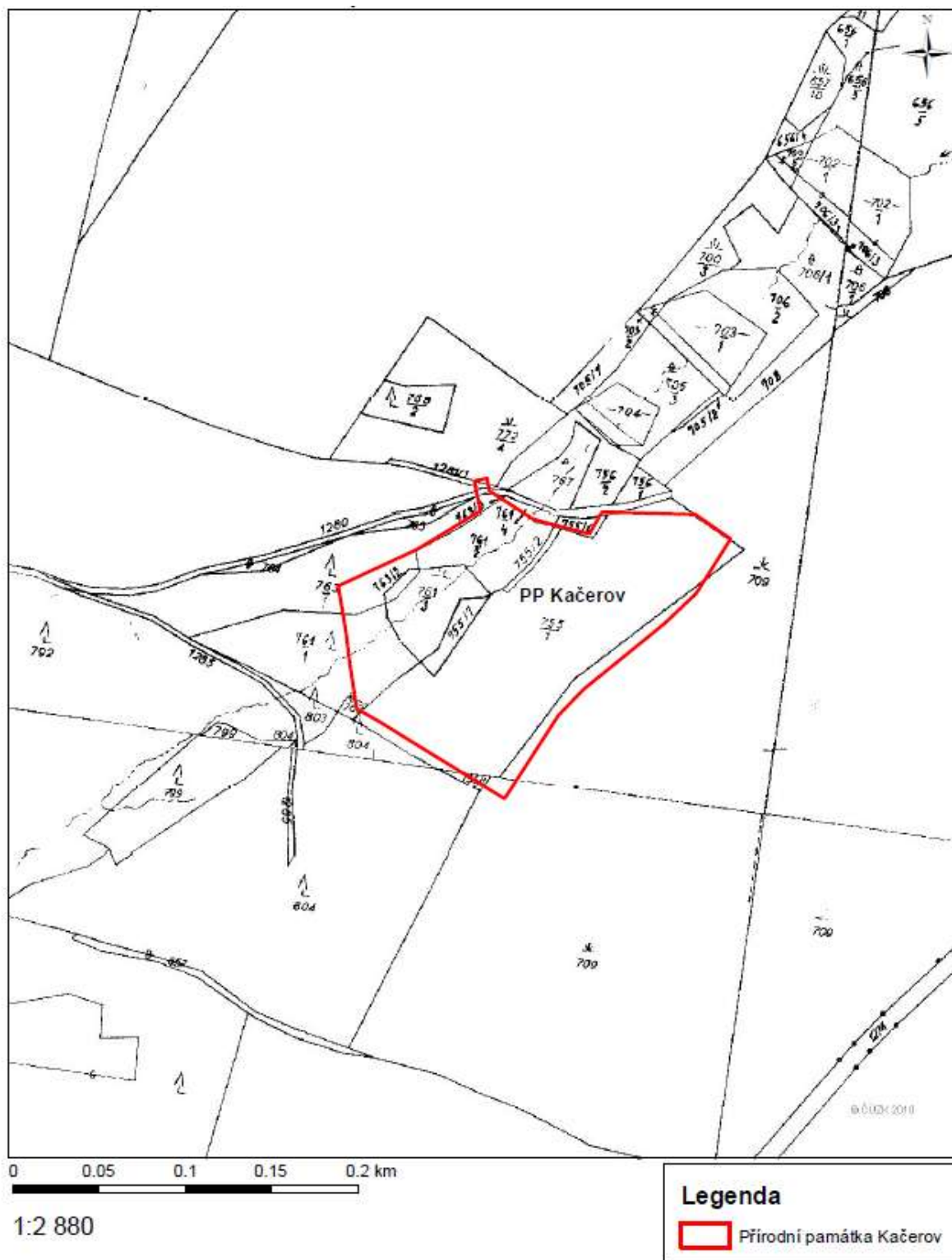
Odůvodnění návrhu

Vyhlášení zvláště chráněného území PP Kačerov vyplývá z § 45c zákona a z jeho zařazení do seznamu evropsky významných lokalit, provedeném nařízením vlády č. 132/2005 Sb., ve znění pozdějších předpisů. Pro vybrané území je nutné dle § 45c odst. 4 zákona zajistit předepsanou formu územní ochrany v kategorii stanovené nařízením vlády č. 132/2005 Sb., a to ve lhůtě stanovené v § 45c odst. 5 zákona v daném případě do počátku roku 2014. V této lhůtě musí být vydány příslušné řízovací předpisy, schváleny plány péče a vypracovány programy monitoringu. Hranice ZCHÚ musí být předepsaným způsobem vyznačena v terénu. Navržený způsob ochrany evropsky významné lokality Kačerov, která v současné době hostí jednu z populací modráška bahenního (*Maculinea nausithous*) a modráška očkovaného (*Maculinea teleius*) ve východních Čechách, by měl zajistit zachování příznivého stavu populace uvedených druhů.

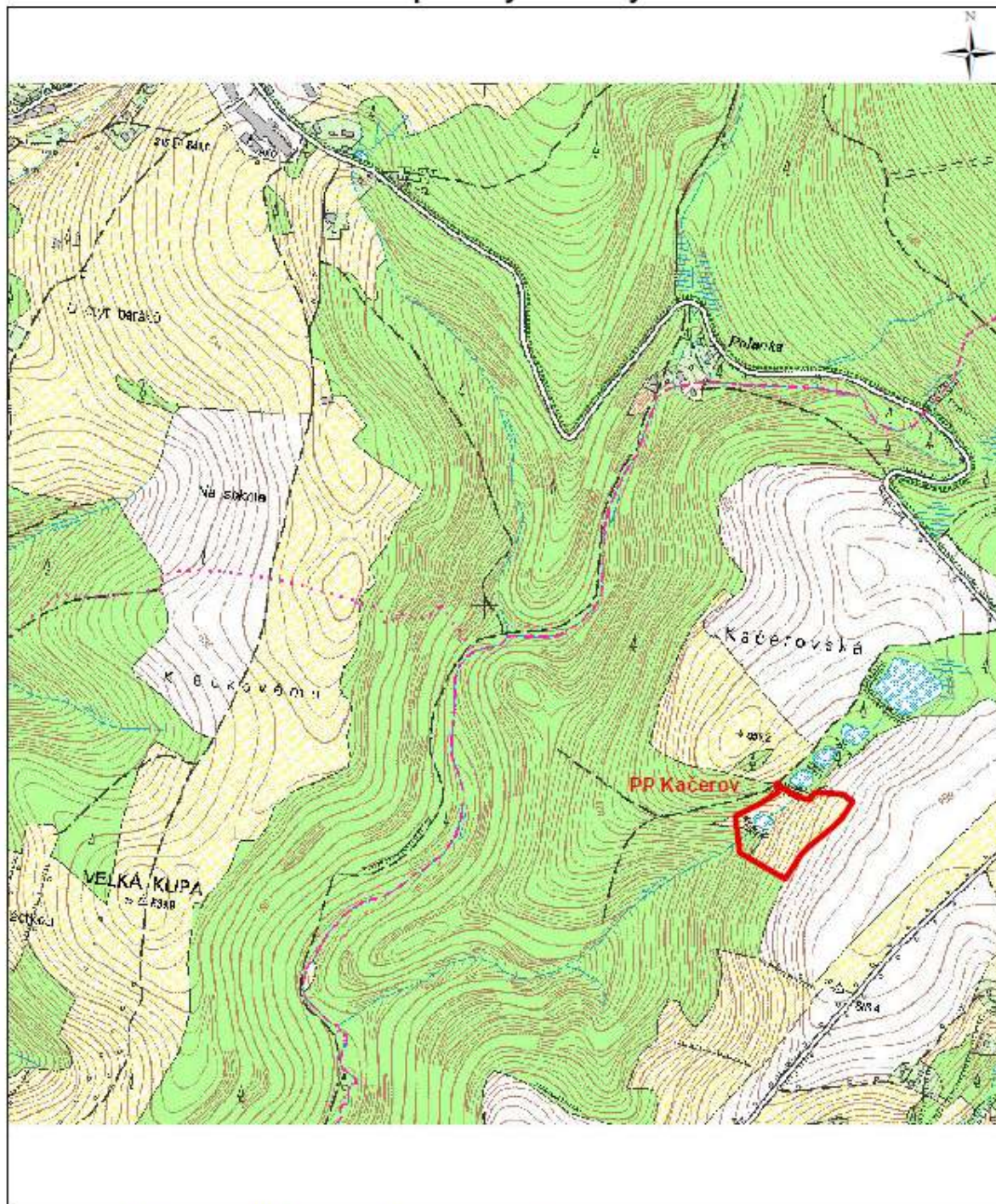
Přílohy:

- Příloha č. 1 Katastrální mapa s podrobným zákresem hranic přírodní památky a jejího ochranného pásma
- Příloha č. 2 Základní mapa České republiky s orientačním zákresem hranice přírodní památky a jejího ochranného pásma
- Příloha č. 3 Souřadnice lomových bodů hranic ZCHÚ

Příloha č. 1




Příloha č. 2



0 0,25 0,5 0,75 1 km

1:10 000

Legenda

 hranice_po_KPU_navrh

Příloha č. 3

Číslo l. bodu	Souřadnice Y	Souřadnice X
1	-602423,420	-1043529,030
2	-602477,300	-1043496,040
3	-602495,500	-1043484,900
4	-602508,830	-1043476,730
5	-602511,790	-1043457,700
6	-602512,750	-1043451,470
7	-602515,480	-1043432,140
8	-602519,860	-1043405,770
9	-602474,237	-1043384,924
10	-602437,440	-1043362,650
11	-602440,820	-1043344,970
12	-602433,460	-1043343,630
13	-602432,140	-1043350,500
14	-602406,990	-1043366,980
15	-602400,740	-1043368,650
16	-602374,140	-1043375,740
17	-602366,570	-1043362,850
18	-602312,851	-1043364,307
19	-602291,960	-1043378,420
20	-602311,940	-1043410,240
21	-602330,770	-1043427,660
22	-602377,590	-1043465,820
23	-602392,110	-1043480,890