

PR Ve Slatinské stráni

1. Metodika

Botanický průzkum proběhl formou terénních šetření 22.4. a 1.6.2019. ZCHÚ při nich bylo projito s cílem zaznamenat ochránářsky významné druhy rostlin zde rostoucí. Rostliny byly určeny dle Klíče ke květeně (Kubát, 2002) a Exkursionsflora von Deutschland, Band 3 (Rothmaler, 2009). Nomenklatura zjištěných druhů je uvedena dle Klíče ke květeně ČR (Kubát, 2002). Zjištěné druhy pak byly následně porovnány s přílohou II, vyhlášky ministerstva životního prostředí České republiky č. 395/1992 Sb. a s Červeným seznamem ohrožených druhů České republiky – cévnaté rostliny, aby bylo zjištěno, zda nespádají do nějaké z kategorie ochrany.

Zoologický průzkum v území proběhl v termínech 21.4., 28.4., 28.6. 2019. Zaměřen byl na výskyt ochránářsky významných skupin obratlovců a bezobratlých.

Při systematickém procházení lokality byly zaznamenávány všechny druhy ptáků viděné a slyšené do vzdálenosti 25 m od pozorovatele. S ohledem na malou velikost lokality a způsob využití dat (kvalitativní údaje) nebyl pro účely této zprávy ustanoven transekt průzkumu. Početnost jedinců byla vyhodnocena pouze v případě ochránářsky významných druhů nebo ornitologicky zajímavých nálezů. Pro vyhodnocení pravděpodobnosti hnízdění byly významné druhy ptáků přiřazeny do jedné z kategorií dle nové metodiky pro celostátní mapování hnízdního rozšíření ptáků; 0: druh nehnízdící, A: možné hnízdění, B: pravděpodobné hnízdění, C: prokázané hnízdění¹.

V rámci herpetologického průzkumu byly pro zjištění přítomnosti zástupců místní herpetofauny využity následující metody: přímé pozorování v terénu (případný odchyt jedinců pro nutnost druhové determinace), zjišťování přítomnosti na základě prohledávání potenciálních stanovišť (zimoviště, místa ke slunění, potravní stanoviště, úkryty), vyhledávání jedinců usmrčených na cestách.

V rámci výzkumných prací byl v území sledován výskyt ochránářsky významných druhů hmyzu (brouci, motýli, blanokřídlí). Doplnkově byl v území sledován výskyt ochránářsky významných savců v území.

Použité kategorie ohrožení: vyhláška MŽP 395/1992 Sb. O – ohrožený druh, SO – silně ohrožený druh, KO – kriticky ohrožený druh; červený seznam mechorostů (Kučera et al. 2012): LR – nt – druh blízky ohrožený, LC – att – druh neohrožený, vyžadující pozornost; rostlin (Gulich & Chobot 2017): CR – kriticky ohrožený druh, EN – ohrožený, VU – zranitelný, NT – téměř ohrožený, LC – málo dotčený, DD – taxon s nedostatečnými údaji; C1 – kriticky ohrožený, C2 – silně ohrožený (t – s předpokládaným úbytkem historických lokalit 50-90%), C3 – ohrožený či zranitelný druh, C4 – vzácnější taxony vyžadující pozornost; červený seznam bezobratlých (Hejda et al. 2017), obratlovců (Chobot & Němec 2017): CR – kriticky ohrožený druh, EN – ohrožený, VU – zranitelný, NT – téměř ohrožený, LC – málo dotčený.

¹ A1 – druh pozorovaný v době hnízdění ve vhodném hnízdním prostředí, A2 – pozorování zpívajícího samce či zaslechnutí hlasů souvisejících s hnízděním, B3 – pár pozorovaný v době hnízdění ve vhodném prostředí, B4 – stálý okrsek s opakovaným zjištěním teritoriálního chování, B5 – pozorování toku či páření, B6 – navštěvování pravděpodobných hnízdišť, B7 – vzrušené chování či varování pravděpodobně u hnízda, B8 – přítomnost hnízdní nažiny, B9 – pozorování ptáků při stavbě hnízda, C10 – odpoutávání pozornosti u hnízda, C11 – nález použitého hnízda, C12 – nález čerstvě vyvedených mláďat, C13 – pozorování starých ptáků přilétávajících k hnízdu či odlétávajících od něho, popř. sezení na hnízdě, C14 – pozorování ptáků při krmení či odnášení trusu z hnízda, C15 – nález hnízda s vejci, C16 – nález hnízda s mláďaty (<http://bigfiles.birdlife.cz/>).

2. Výsledky

Přehled všech zaznamenaných druhů cévnatých rostlin v PR Ve Slatinské stráni

název druhu	stupeň ohrožení (vyhláška MŽP 395/1992 Sb. / červený seznam)
bažanka vytrvalá (<i>Mercurialis perennis</i>)	
bradáček vejčitý (<i>Listera ovata</i>)	-/C4a
bršlice kozí noha (<i>Aegopodium podagraria</i>)	
bukovník kaprad'ovitý (<i>Gymnocarpium dryopteris</i>)	
česnáček lékařský (<i>Alliaria petiolata</i>)	
čistec lesní (<i>Stachys sylvatica</i>)	
hrachor jarní (<i>Lathyrus vernus</i>)	
jahodník truskavec (<i>Fragaria moschata</i>)	
jaterník podléška (<i>Hepatica nobilis</i>)	
kakost smrdutý (<i>Geranium robertianum</i>)	
kaprad' rozložená (<i>Dryopteris dilatata</i>)	
kaprad' samec (<i>Dryopteris filix-mas</i>)	
kokořík mnohokvětý (<i>Polygonatum multiflorum</i>)	
kokořík přeslenitý (<i>Polygonatum verticillatum</i>)	
kopřiva dvoudomá (<i>Urtica dioica</i>)	
kopytník evropský (<i>Asarum europaeum</i>)	
kyčelnice cibulkonosná (<i>Dentaria bulbifera</i>)	
kyčelnice devítelistá (<i>Dentaria enneaphyllos</i>)	-/C3
lipnice hajní (<i>Poa nemoralis</i>)	
mateřka trojžilná (<i>Moehringia trinervia</i>)	
měsíčnice vytrvalá (<i>Lunaria rediviva</i>)	§3/C4a
mléčka zední (<i>Mycelis muralis</i>)	
netýkavka malokvětá	

název druhu	stupeň ohrožení (vyhláška MŽP 395/1992 Sb. / červený seznam)
(<i>Impatiens parviflora</i>)	
netýkavka nedůtklivá (<i>Impatiens noli-tangere</i>)	
orsej jarní (<i>Ficaria verna</i>)	
ostřice lesní (<i>Carex sylvatica</i>)	
ostřice měkkoostenná (<i>Carex muricata</i>)	
ostřice prstnatá (<i>Carex digitata</i> var. <i>digitata</i>)	
papratka samičí (<i>Athyrium filix-femina</i>)	
pitulník žlutý (<i>Galeobdolon luteum</i>)	
plicník tmavý (<i>Pulmonaria obscura</i>)	
prvosěnka vyšší (<i>Primula elatior</i>)	
pryskyřník kosmatý (<i>Ranunculus lanuginosus</i>)	
pryšec sladký (<i>Euphorbia dulcis</i>)	
pstroček dvoulistý (<i>Maianthemum bifolium</i>)	
samorostlík klasnatý (<i>Actaea spicata</i>)	
sasanka hajní (<i>Anemone nemorosa</i>)	
sleziník červený (<i>Asplenium trichomanes</i>)	
strdivka nici (<i>Melica nutans</i>)	
svízel vonný (<i>Galium odoratum</i>)	
šřavel kyselý (<i>Oxalis acetosella</i>)	
violka lesní (<i>Viola reichenbachiana</i>)	
vraní oko čtyřlísté (<i>Paris quadrifolia</i>)	
zběhovec plazivý (<i>Ajuga reptans</i>)	

Přehled zjištěných druhů dřevin v PR Ve Slatinské stráni

název druhu	stupeň ohrožení (vyhláška MŽP 395/1992 Sb. / červený seznam)
bez černý (<i>Sambucus nigra</i>)	
břečťan popínavý (<i>Hedera helix</i>)	
buk lesní (<i>Fagus sylvatica</i>)	
habr obecný (<i>Carpinus betulus</i>)	
jasan ztepilý (<i>Fraxinus excelsior</i>)	
javor klen	

název druhu	stupeň ohrožení (vyhláška MŽP 395/1992 Sb. / červený seznam)
(<i>Acer pseudoplatanus</i>)	
javor mlč (<i>Acer platanoides</i>)	
jedle bělokorá (<i>Abies alba</i>)	-/C4a
lípa srdčitá (<i>Tilia cordata</i>)	
líška obecná (<i>Corylus avellana</i>)	
lýkovec jedovatý (<i>Daphne mezereum</i>)	
ostružiník (<i>Rubus sp.</i>)	

Seznam zaznamenaných ohrožených druhů v PR Ve Slatinské stráni

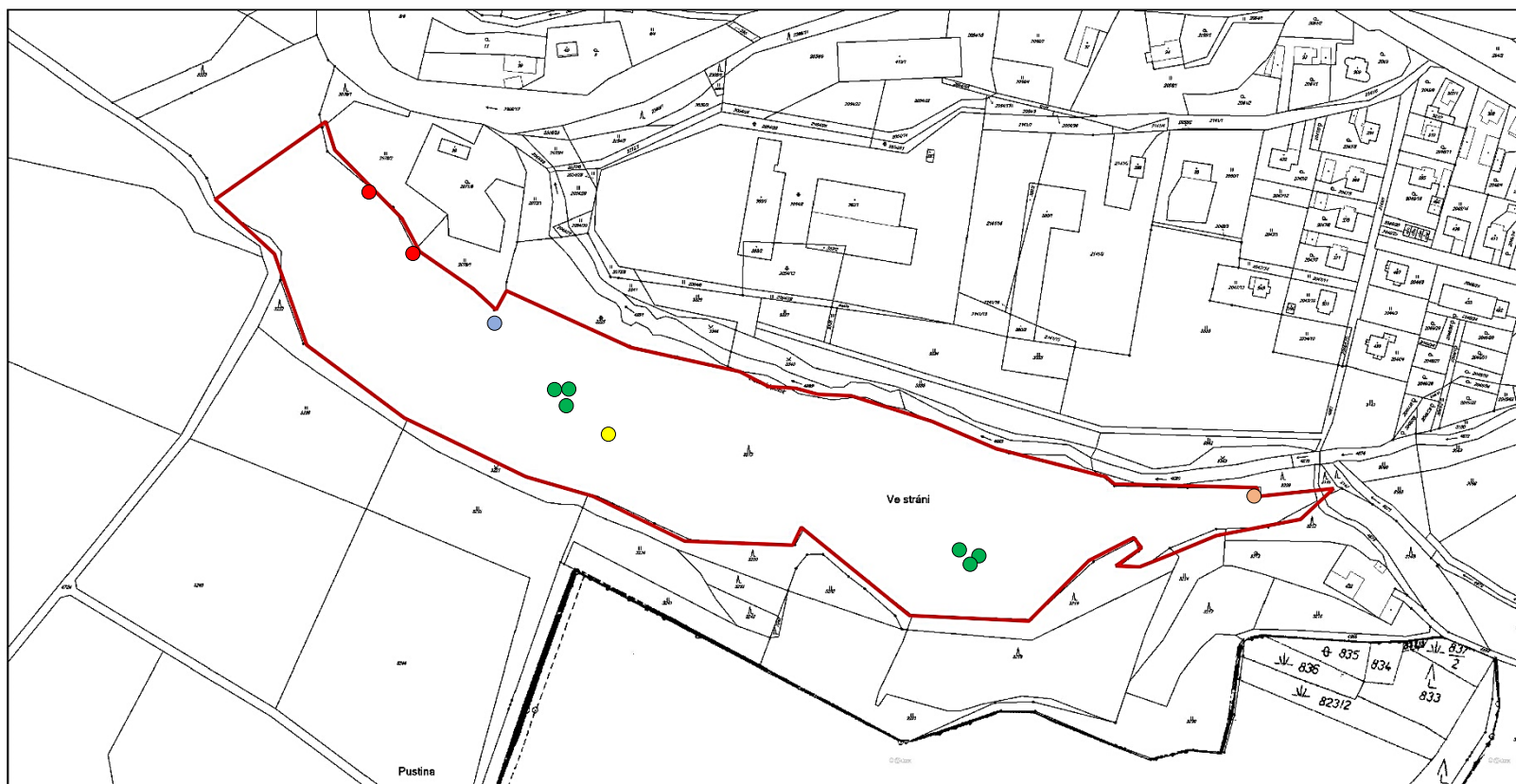
název druhu	aktuální početnost nebo vitalita populace v ZCHÚ	stupeň ohrožení (vyhláška MŽP 395/1992 Sb. / červený seznam)
bradáček vejčitý (<i>Listera ovata</i>)	vzácně 4 ks	-/C4a
kyčelnice devítilistá (<i>Dentaria enneaphyllos</i>)	vzácně 20 ks	-/C3
měsíčnice vytrvalá (<i>Lunaria rediviva</i>)	vzácně	§3/C4a
jedle bělokorá (<i>Abies alba</i>)	vzácně	-/C4a

Přehled ochránářsky významných a ohrožených druhů živočichů

název druhu	kategorie podle vyhlášky č. 395/1992 sb.	stupeň ohrožení	poznámky
Obojživelníci			
skokan hnědý (<i>Rana temporaria</i>)	-	VU	jedinci včetně juvenilů
mlok skvrnitý (<i>Salamandra salamandra</i>)	SO	VU	jedinci
Ptáci			
datel černý (<i>Dryocopus martius</i>)	-	LC	jedinci hlasový projev hnízdění pravděpodobné
krkavec velký (<i>Corvus corax</i>)	O	LC	jedinci hlasový projev hnízdění možné
krutihlav obecný	SO	VU	jedinci

název druhu	kategorie podle vyhlášky č. 395/1992 sb.	stupeň ohrožení	poznámky
(<i>Jynx torquilla</i>)			hlasový projev hnízdění možné
brhlík lesní <i>Sitta europaea</i>	-	LC	jedinci hnízdění pravděpodobné
budníček menší <i>Phylloscopus collybita</i>	-	LC	jedinci hnízdění možné
červenka obecná <i>Erithacus rubecula</i>	-	LC	jedinci hnízdění pravděpodobné
drozd brávník <i>Turdus viscivorus</i>	-	LC	jedinci hnízdění možné
drozd zpěvný <i>Turdus philomelos</i>	-	LC	jedinci hnízdění možné
holub hřivnáč <i>Columba palumbus</i>	-	LC	jedinci hnízdění možné
káně lesní <i>Buteo buteo</i>	-	LC	jedinci hnízdění možné
kos černý <i>Turdus merula</i>	-	LC	jedinci hnízdění pravděpodobné
králíček ohnivý <i>Regulus ignicapillus</i>	-	LC	jedinci hnízdění možné
pěnice černohlavá <i>Sylvia atricapilla</i>	-	LC	jedinci hnízdění pravděpodobné
pěnkava obecná <i>Fringilla coelebs</i>	-	LC	jedinci hnízdění pravděpodobné
pěvuška modrá <i>Prunella modularis</i>	-	LC	jedinci hnízdění možné
sojka obecná <i>Garrulus glandarius</i>	-	LC	jedinci hnízdění možné
strakapoud velký <i>Dendrocopos major</i>	-	LC	jedinci hnízdění možné
střízlík obecný <i>Troglodytes troglodytes</i>	-	LC	jedinci hnízdění možné
sýkora koňadra <i>Parus major</i>	-	LC	jedinci hnízdění prokázané
sýkora modřinka <i>Cyanistes caeruleus</i>	-	LC	jedinci hnízdění pravděpodobné
sýkora uhelníček <i>Periparus ater</i>	-	LC	jedinci hnízdění pravděpodobné
zvonek zelený <i>Carduelis chloris</i>	-	LC	jedinci hnízdění možné
Savci			
veverka obecná (<i>Sciurus vulgaris</i>)	O	DD	jedinci
zajíc polní (<i>Lepus europaeus</i>)	-	NT	jedinci v blízkosti hranice ZCHÚ

3. Mapové přílohy – výskyt významných druhů rostlin a živočichů



PR Ve Slatinské stráni

bradáček vejčitý

mlouk skvrnitý, skokan hnědý

měsíčnice vytrvalá

datel černý, krkavec velký, krutihlav obecný

kyčelnice devítilistá

EKOSFER Solutions, s.r.o., 2019
WMS KN, ČÚZK, 2019

0 50 100 150 200 250 m

4. Fotodokumentace

bradáček vejčitý (*Listera ovata*)



měsíčníce vytrvalá (*Lunaria rediviva*)



kyčelnice devítilistá (*Dentaria enneaphyllos*)



hrachor jarní (*Lathyrus vernus*)



jaterník podléška (*Hepatica nobilis*)



sasanka hajní (*Anemone nemorosa*)



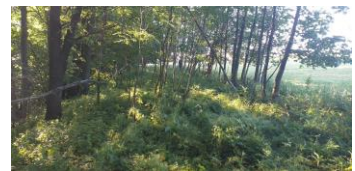
mlok skvrnitý (*Salamandra salamandra*)



skokan hnědý (*Rana temporaria*)



Stav stanovišť v roce 2019



5. Literatura

- GILL F.; DONSKER, D. (eds.). IOC World Bird List (v 6.1) [online]. 2016. Dostupné online <http://www.worldbirdnames.org/ioc-lists/crossref/>
- GRULICH V. & CHOBOT K. [eds.] (2017): Červený seznam ohrožených druhů České republiky. Cévnaté rostliny – Příroda, Praha, 35: 1–178.
- HORA J. eds. 2010: Monitoring druhů přílohy I směrnice o ptácích a ptačích oblastí v letech 2005-2007. AOPK ČR, Praha, 320 s.
- CHYTRÝ M., KUČERA T., KOČÍ M., GRULICH V. LUSTYK P. eds. (2010): Katalog biotopů České republiky. Ed. 2. Agentura ochrany přírody a krajiny ČR, Praha.
- CHOBOT K., NĚMEC M. (eds): Červený seznam ohrožených druhů České republiky – obratlovci. Příroda, AOPK ČR, Praha, 34: 8–35.
- KUBÁT K., HROUDA L., CHRTEK J. jun., KAPLAN Z., KIRSCHNER J. & ŠTĚPÁNEK J. eds. (2002): Klíč ke květeně České republiky. [Key to the Flora of the Czech republic.] – 928 p., Academia, Praha.
- ROTHMALER, W. (2009): Exkursionsflora von Deutschland, Bd. 3, Gefäßpflanzen: Atlasband.
<http://bigfiles.birdlife.cz>,
<http://drusop.nature.cz>,
[http:// isop.nature.cz](http://isop.nature.cz),
- Vyhláška ministerstva životního prostředí České republiky č. 395/1992 Sb. ze dne 11. června 1992, kterou se provádějí některá ustanovení zákona ČNR č. 114/1992 Sb. o ochraně přírody a krajiny.
- Vyhláška č. 393/2012 Sb. Vyhláška, kterou se mění vyhláška č. 395/1992 Sb., kterou se provádějí některá ustanovení zákona č. 114/1992 Sb., o ochraně přírody a krajiny, ve znění pozdějších předpisů.
- Směrnice EU 92/43/EHS O ochraně přírodních stanovišť, volně žijících živočichů a planě rostoucích rostlin (směrnice "o stanovištích").
- Směrnice Rady č. 2009/147/ES, o ochraně volně žijících ptáků.