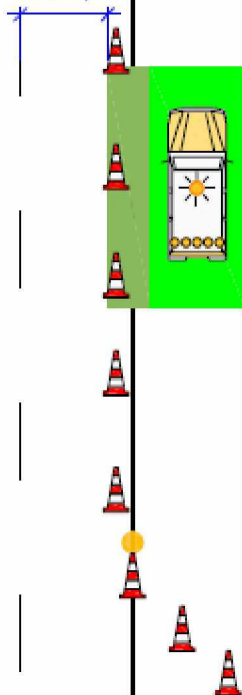


Pracovní místo **CK 210**
krátkodobě stabilní
dvoupruh (třípruh CK 310 obdobně)
krajnice
práce mimo korunu komunikace

Použije se pro práci do cca 2 hodin
(např. servis hlásek, elektronického mýta)
Zpevněná krajnice musí mít šířku min.
2,75 m. Při užší krajnici se použije schéma
CK 230

min. 3,25



0 Pracovní vozidlo malé (šířka max. 2,2 m)
světelná rampa S7.4
NEBO světelný kříž S8e

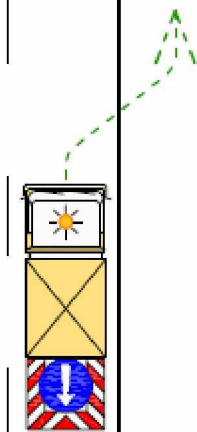


30 Dopravní kužely, výška 0,75 m
odstup max. 5 m
jeden kužel se světlem L8H



Kóty jsou v metrech

24. listopadu 2023



Fáze 1

Vozidlo jede s výstražným vozíkem se sklopeným štítem v pravém pruhu.

V dostatečné vzdálenosti před místem zastavení zapne oranžový výstražný maják a pravý blinkr a vyjede z jízdního pruhu na krajnici



Fáze 2

Po vjetí na krajnici začne vozidlo zpomalovat.

Při rychlosti nižší než 60 km/h zapne zdvihání štítu, aby co nejdříve po zastavení byl již štít zvednutý a byla vidět světla L9H (velké blikače).

Dle potřeby osádka vozidla změní nastavení světelné šipky nebo kříže.

Teprve po zvednutí štítu a zapnutí správného světelného signálu je možno zahájit pracovní činnost! To platí i při nebezpečí z prodlení – nejvyšší prioritu má bezpečnost pracovníků!

Pro označení a zvýraznění vozidla údržby vždy slouží oranžový výstražný maják a/nebo výstražný vozík. Používání varovných blinkrů místo oranžového majáku nebo zvednutí štítu výstražného vozíku nebo současně s nimi je zakázáno

