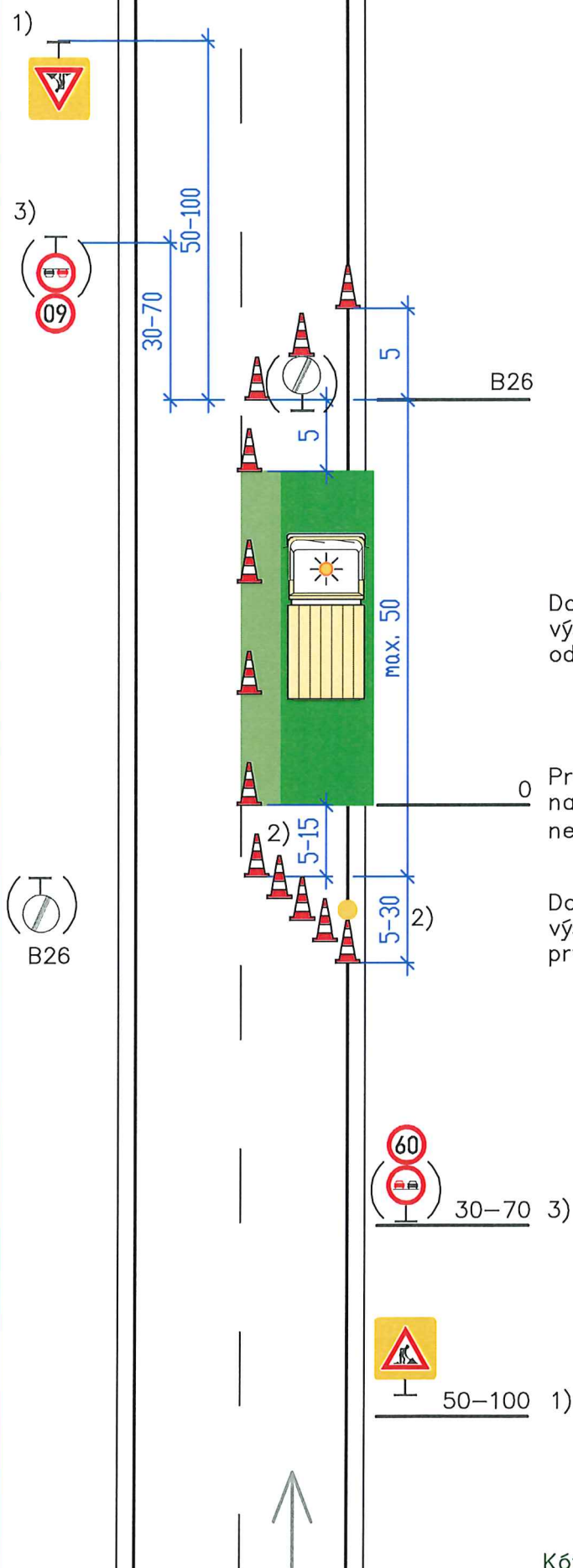


01  
02

Pracovní místo  
krátkodobé stabilní  
dvoupruh  
jízdní pruh

OK 230



- 1) A 15 dle potřeby  
Například pokud je v daném úseku místo  
s dohledem menším než 50 m  
+ případně E4 (500 m až 2 km)  
+ případně E 13 (např. SEKÁNÍ TRÁVY)  
ŽŽ fluo. a třída RA3 – doporučeno  
údaj na E4 se zaokrouhlí na 200 m

Při rychlosti vyšší než 60 km/h je značka  
A 15 doporučena vždy  
NEBO  
pracovník s červeným praporkem



Dopravní kužely  
výška min. 0,5 m  
odstup max. 9 m

0 Prac. vozidlo/prac. místo  
na vozidle světelná šipka  
nebo rampa (doporučeno)

Dopravní kužely 5x  
výška min. 0,5 m  
první kužel se světlem L8H

- 2) Délka dle typu (význam, hustota provozu  
atd.) komunikace a reálné rychlosti – viz  
tabulka 2

- 3) Snížení rychlosti B20a podle místních  
podmínek;  
zákaz předjíždění B21a dle potřeby

por. Bc. David Kult  
komisař  
ÚZEMNÍ ODBOR NÁCHOD  
Dopravní inspektorát  
Přihovské náměstí 1176  
547 45 Náchod

por. Bc. David Kult



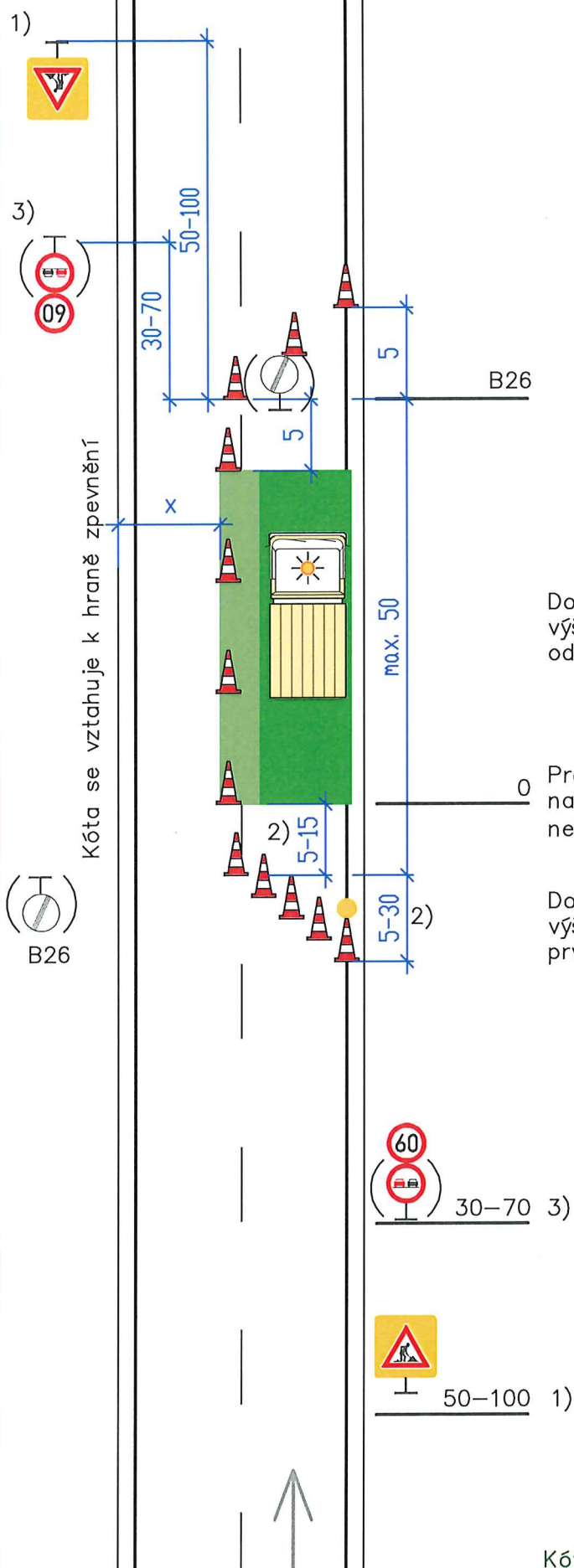
Kóty jsou v metrech

24. listopadu 2023

01  
02

Pracovní místo  
krátkodobě stabilní  
dvoupruh  
jízdni pruh  
zúžený pruh v protisměru

OK 231



1) A 15 dle potřeby  
Například pokud je v daném úseku místo  
s dohledem menším než 50 m  
+ případně E4 (500 m až 2 km)  
+ případně E 13 (např. SEKÁNÍ TRÁVY)  
ŽŽ fluo. a třída RA3 – doporučeno  
údaj na E4 se zaokrouhlí na 200 m

Při rychlosti vyšší než 60 km/h je značka  
A 15 doporučena vždy  
NEBO  
pracovník s červeným praporkem



Dopravní kužely  
výška min. 0,5 m  
odstup max. 9 m

Prac. vozidlo/prac. místo  
na vozidle světelná šipka  
nebo rampa (doporučeno)

Dopravní kužely 5x  
výška min. 0,5 m  
první kužel se světlem L8H

2) Délka dle typu (význam, hustota provozu  
atd.) komunikace a reálné rychlosti – viz  
tabulka 2

3) Snížení rychlosti B20a podle šířky pruhu x  
(viz schéma O33) nebo místních podmínek;  
zákaz předjíždění B21a dle potřeby

por. Bc. David Kult  
komisař  
ÚZEMNÍ ODBOR NÁCHOD  
Dopravní inspektorát  
Přihovské náměstí 1176  
547 45 Náchod

por. Bc. David Kult



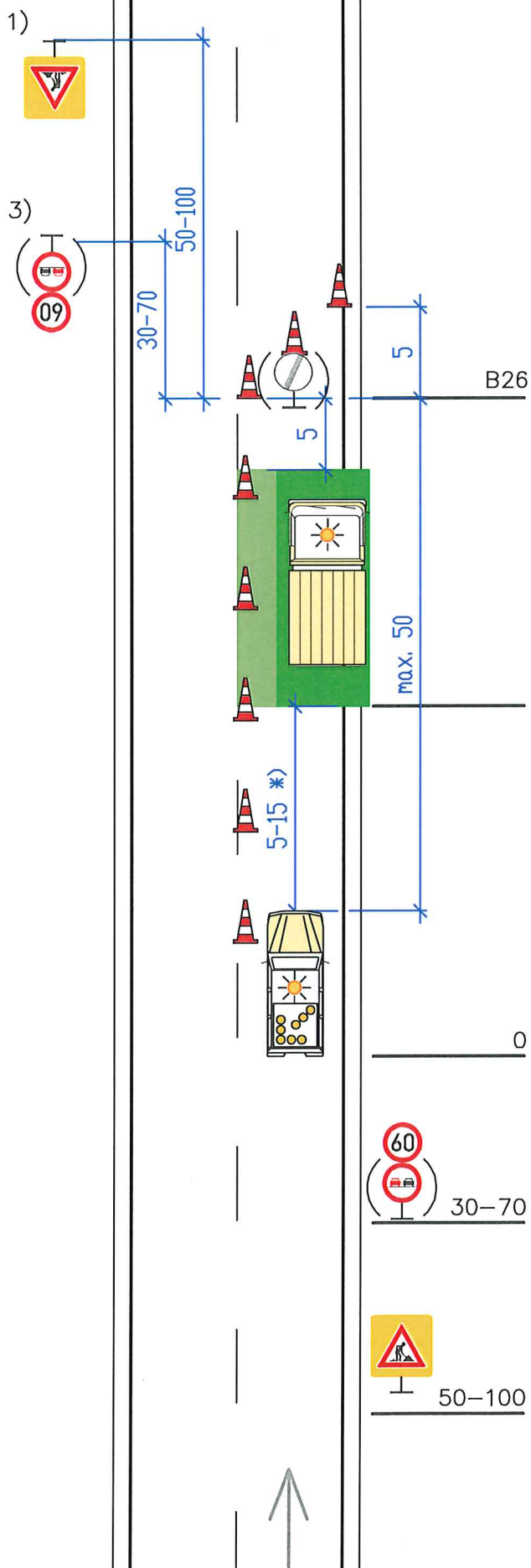
Kóty jsou v metrech

24. listopadu 2023

O1  
O2

Pracovní místo  
krátkodobě stabilní  
dvoupruh  
jízdni pruh (zvýšená ochrana)

OK 232



1) A 15 dle potřeby  
Například pokud je v daném úseku místo  
s dohledem menším než 50 m  
+ případně E4 (500 m až 2 km)  
+ případně E 13 (např. SEKÁNÍ TRÁVY)  
ŽŽ fluo. a třída RA3 – doporučeno  
údaj na E4 se zaokrouhlí na 200 m

Při rychlosti vyšší než 60 km/h je značka  
A 15 doporučena vždy  
NEBO  
pracovník s červeným praporkem



Prac. vozidlo/prac. místo  
na vozidle světelná šipka  
nebo rampa (doporučeno)

Dopravní kužely  
výška min. 0,5 m  
odstup max. 9 m

\*) Délka bezpeč. zóny dle tabulky 1

Ochranné nebo prac. vozidlo  
S8c nebo světelná rampa  
NEBO výstražný vozík malý



2) Délka dle typu (význam, hustota provozu  
atd.) komunikace a reálné rychlosti

3) Snížení rychlosti B20a podle místních  
podmínek;  
zákaz předjíždění B21a dle potřeby

por. Bc. David Kult  
komisař  
ÚZEMNÍ ODBOR NÁCHOD  
Dopravní inspektorát  
Přihovské náměstí 1176 por. Bc. David Kult  
547 45 Náchod



Kóty jsou v metrech

24. listopadu 2023

01  
02

Pracovní místo

OK 236

krátkodobé

dvoupruh

jízdní pruh – střídavý provoz

přednost řízena pracovníkem s terčem

Schéma smí být použito pouze při nesnížené viditelnosti.

Další podmínky a detaily použití viz schéma 018, 019 a textová část

1) A 15 dle potřeby

Například pokud je v daném úseku místo s dohledem menším než 50 m

+ E 13 (STŘÍDAVÝ PROVOZ)

+ případně E 4 (500 m až 2 km)

ŽZ fluo. a třída RA3 – doporučeno údaj na E 4 se zaokrouhlí na 200 m

Při rychlosti vyšší než 60 km/h je značka A 15 doporučena vždy

NEBO

pracovník s červeným praporem



2) Délka dle typu (význam, hustota provozu atd.) komunikace a reálné rychlosti – viz tabulka 2

3) Snížení rychlosti B20a podle šířky pruhu x (viz schéma 033) nebo místních podmínek; zákaz předjíždění B21a dle potřeby

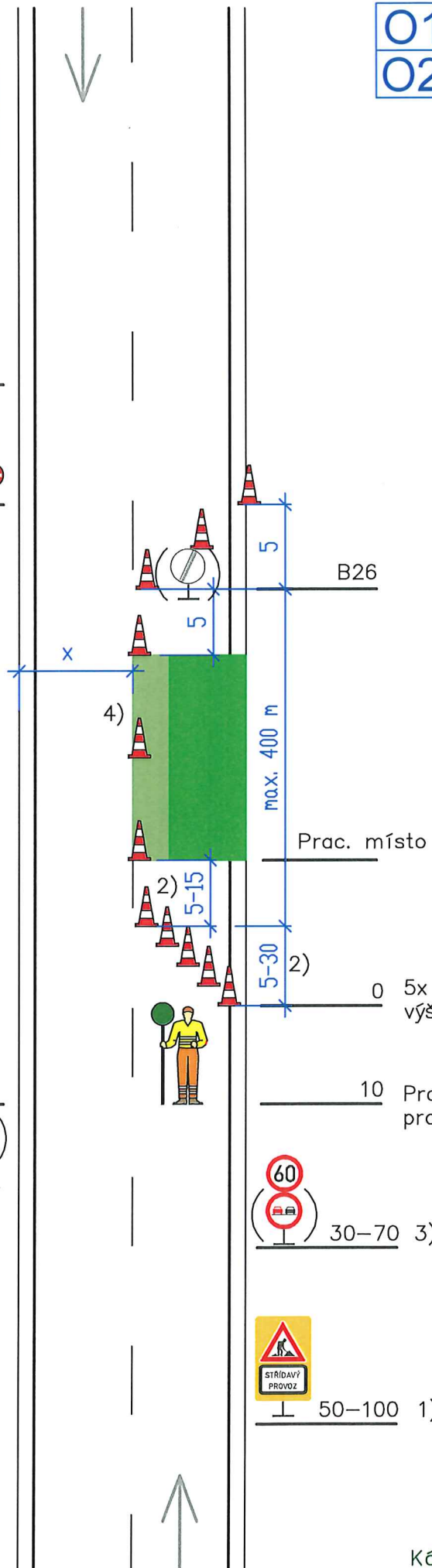
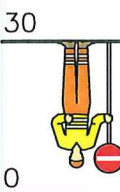
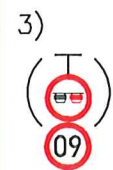
4) Dopravní kužely, výška min. 0,5 m odstup max. 9 m

por. Bc. David Kult  
komisař  
ÚZEMNÍ ODBOR NÁCHOD  
Dopravní inspektorát  
Přihovské náměstí 1176  
547 45 Náchod

por. Bc. David Kult



Kóta se vztahuje k hraně zpevnění



Kóty jsou v metrech

24. listopadu 2023

O1  
O2

Pracovní místo  
dlouhodobé  
dvoupruh  
krajnice  
možné zúžení pravého pruhu

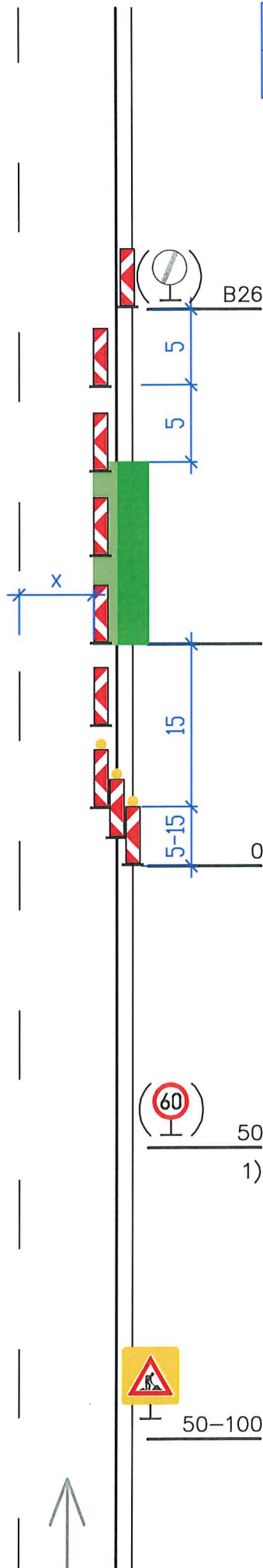
OD 210

Třípruh a směrově nerozdělený čtyřpruh  
obdobně

1) Případné snížení rychlosti dle šířky  
pruhu  $x$  (viz schéma 034), délky  
pracovního místa, intenzity provozu a  
dalších místních podmínek.

U podélné uzávěry delší než 500 m se  
opakuje každých max. 500 m.

Pokud pracoviště při přerušení prací  
(mimo pracovní dobu) nepředstavuje  
vysoké nebezpečí, značky B20a se  
zruší nebo se rychlost zvýší



Pracovní místo

Směrovací desky Z4  
odstup max. 9 m

3x až 5x Z4 (dle šířky krajnice)  
+ výstr. světlo L8H

50  
1) B20a

50-100  
A15  
ŽZ fluo. a třída RA3 – doporučeno

por. Bc. David Kult  
komisář  
ÚZEMNÍ ODBOR NÁCHOD  
Dopravní inspektorát  
Plhovské náměstí 1176  
547 45 Náchod



Kóty jsou v metrech

24. listopadu 2023

01  
02

Pracovní místo

OD 230

dlouhodobé

dvoupruh

jízdní pruh – střídavý provoz

přednost upravena svislými značkami

Další podmínky a detaily použití viz schéma 018 a textová část

1) Případné snížení rychlosti dle šířky pruhu x (viz schéma 033), délky pracovního místa, intenzity provozu a dalších místních podmínek.

2) B21a dle potřeby

3) Směrovací desky Z4, odstup max. 9 m

4) 5x Z4 + výstražné světlo L8H dle potřeby

5) Příčná uzávěra v obou směrech může být též tvořena zábranou Z2 a 5 výstraž. světly L8H dle potřeby, střídavé blikání  
– platí jen pro skupinu 01

6) Obě řady Z4 jsou zády k sobě

Pracovní místo

5x Z4 + výstraž. světlo L8H dle potřeby

7) Značka C4b dle potřeby u poslední Z4 se světlem ve směru jízdy – platí jen pro skupinu 01

8) Značky P7, P8 dle potřeby

por. Bc. David Kult  
komisář  
ÚZEMNÍ ODBOR NÁCHOD  
Dopravní inspektorát  
Přihovské náměstí 1176  
547 45 Náchod



por. Bc. David Kult

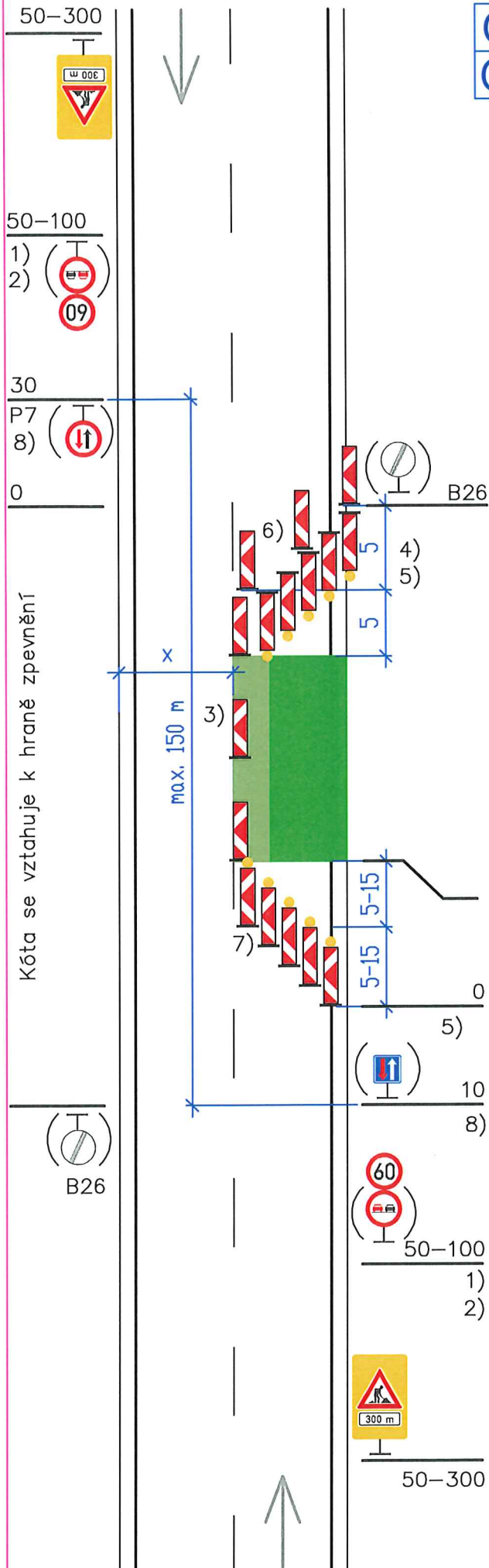


A15 (E 3a)

ŽŽ fluo. a třída RA3 – doporučeno

Kóty jsou v metrech

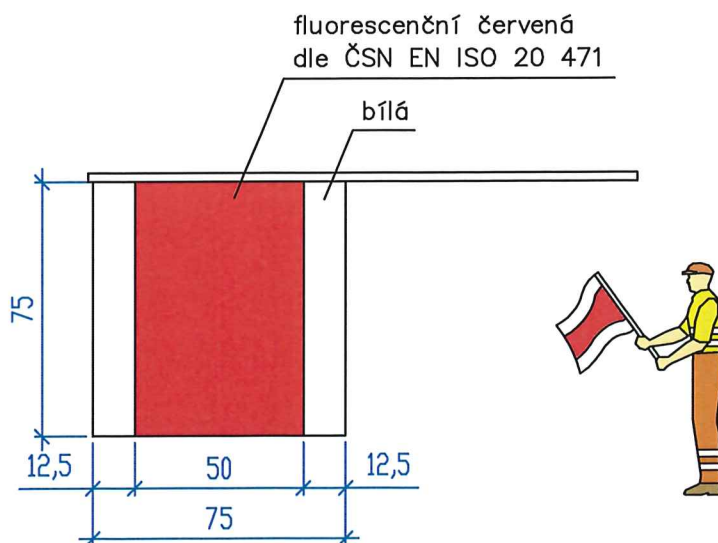
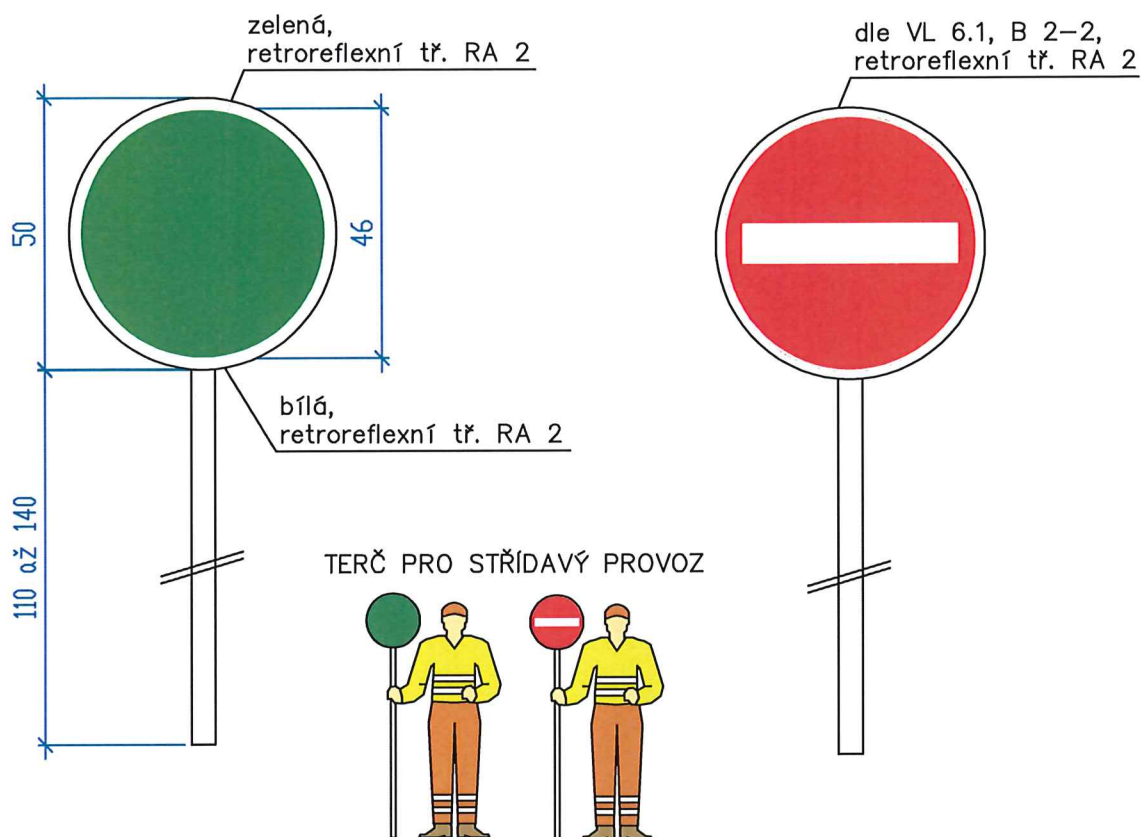
24. listopadu 2023



Kóta se vztahuje k hraně zpevnění

# TERČ PRO STŘÍDAVÝ PROVOZ ČERVENÝ PRAPOREK

019

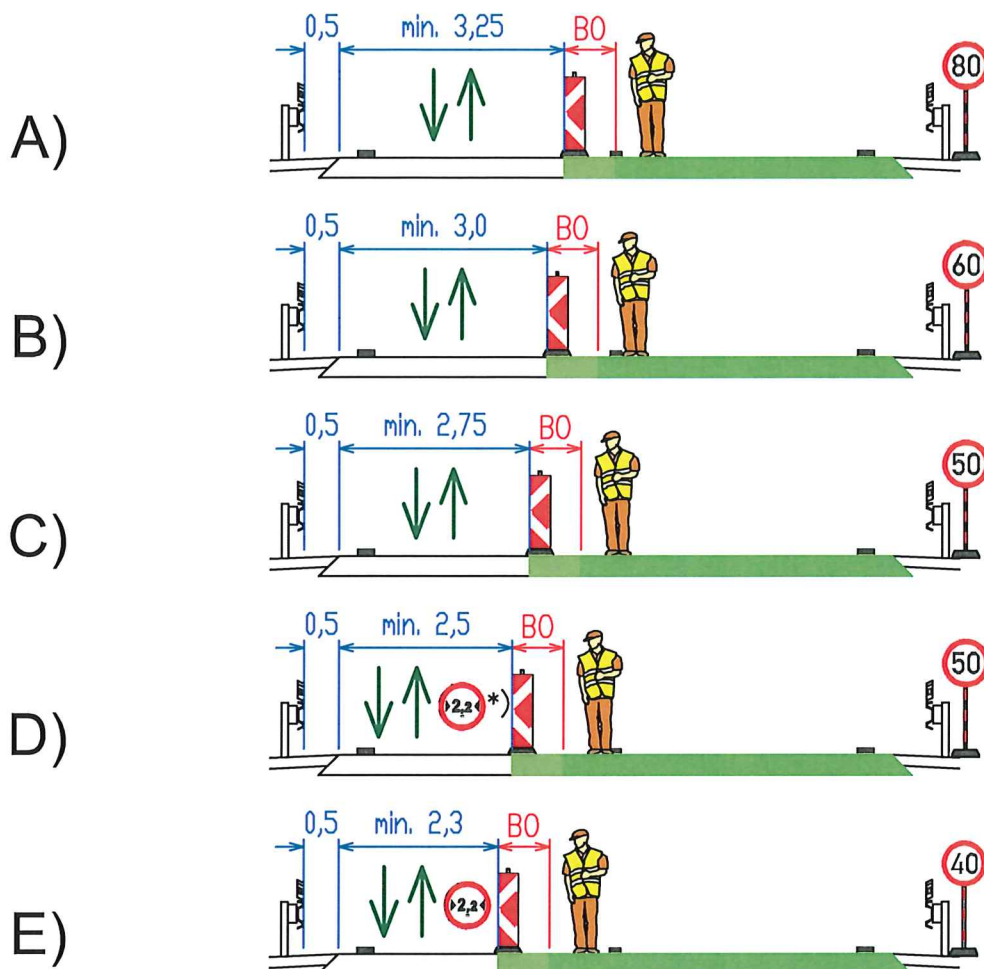


ČERVENÝ PRAPOREK

# ŠÍŘKA PRUHU

033

VZTAH RYCHLOSTI A ŠÍŘKY JÍZDNÍHO PRUHU  
NA SMĚROVĚ NEROZDĚLENÉ KOMUNIKACI  
PROVOZ JEDNOSMĚRNÝ NEBO OBOUSMĚRNÝ



Obrázky platí pro dopravní kužely, směrovací desky, vodicí desky, dočasná svodidla s výškou max. 0,8 m

Pro dočasná svodidla vyšší než 0,8 m je mezi jízdní pruh a lom paty svodidla nutno vložit odstup o šířce 0,5 m (obdobně jako na schématu 030); závislost rychlosti na šířce pruhu zůstane stejná

\*) Platí pro vozidla s šířkou do 2,2 m a ojedinělý výskyt vozidel širších (cca 15 vozidel/hod)

Zároveň je nutno případně upravit dovolenou rychlost podle šířky B0, viz tabulka 5 a 6

Schéma se použije i pro směrově rozdělenou komunikaci v obci, pokud jsou jízdní pruhy užší než 3,25 m

por. Bc. David Kult  
komisář

ÚZEMNÍ ODBOR NÁCHOD

Dopravní inspektorát

Přehovské náměstí 1176

547 45 Náchod

por. Bc. David Kult



Kóty jsou v metrech

24. listopadu 2023