

Silnice I/11 Náchodská – Hradec Králové - Svobodné Dvory

Červeně označeno místo vykládky a parkování vozu po dobu nezbytně nutnou k výsadbě 2 ks stromů – vjezd k poli mimo komunikaci



Silnice I/11 Náchodská – Hradec Králové - Kukleny

Červeně označeno místo vykládky a parkování vozu po dobu nezbytně nutnou k výsadbě 1 ks stromů – vjezd na polní cestu mimo komunikaci



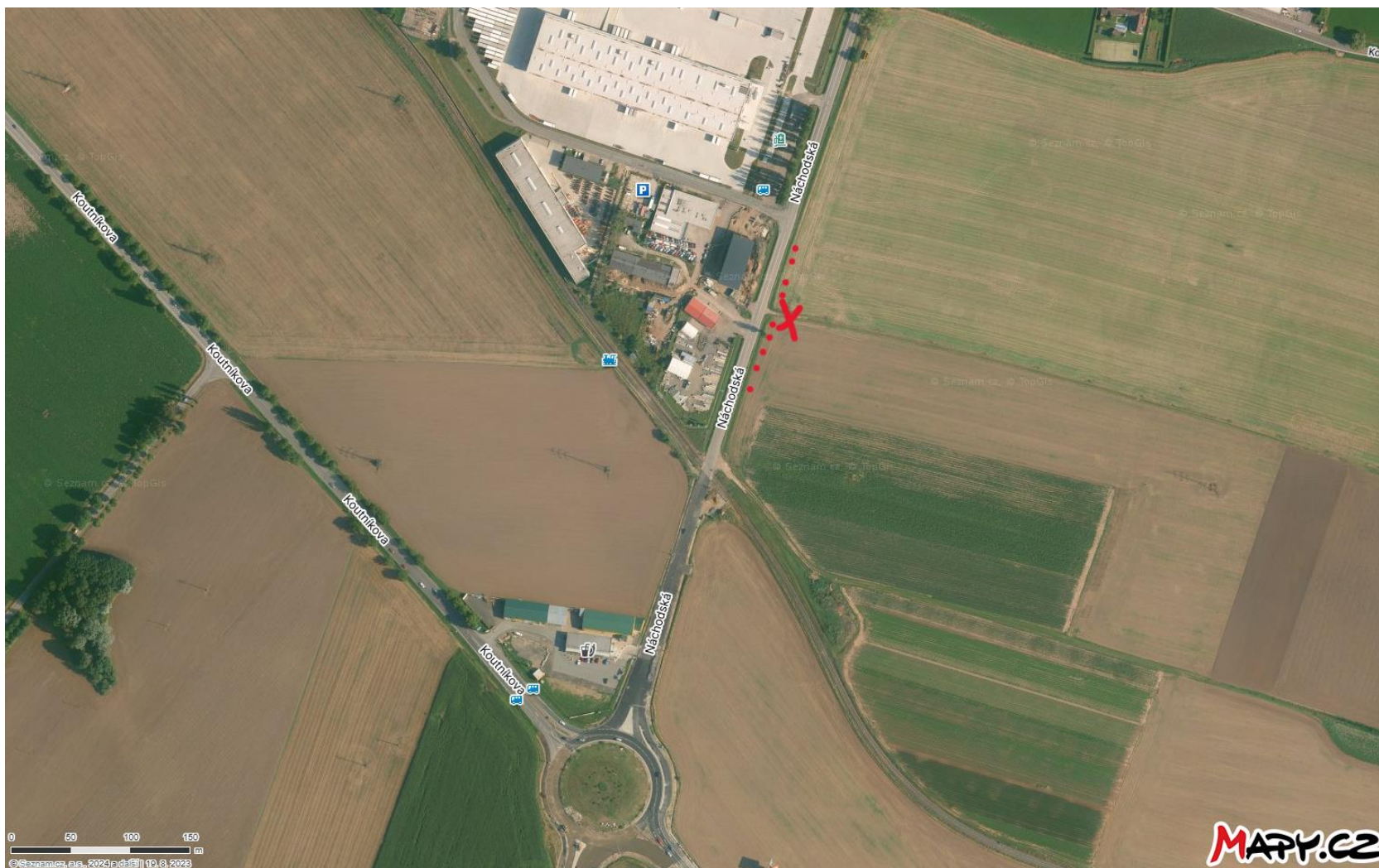
Hradec Králové – Slezské Předměstí – ul. Bratří Štefanů

Červeně označeno místo vykládky a parkování vozu po dobu nezbytně nutnou k výsadbě 1 ks stromů – vjezd na místní komunikaci / pole



Silnice I/33 Náchodská – Hradec Králové – Platiště nad Labem

Červeně označeno místo vykládky a parkování vozu po dobu nezbytně nutnou k výsadbě 9 ks stromů – vjezd na polní cestu mimo komunikaci



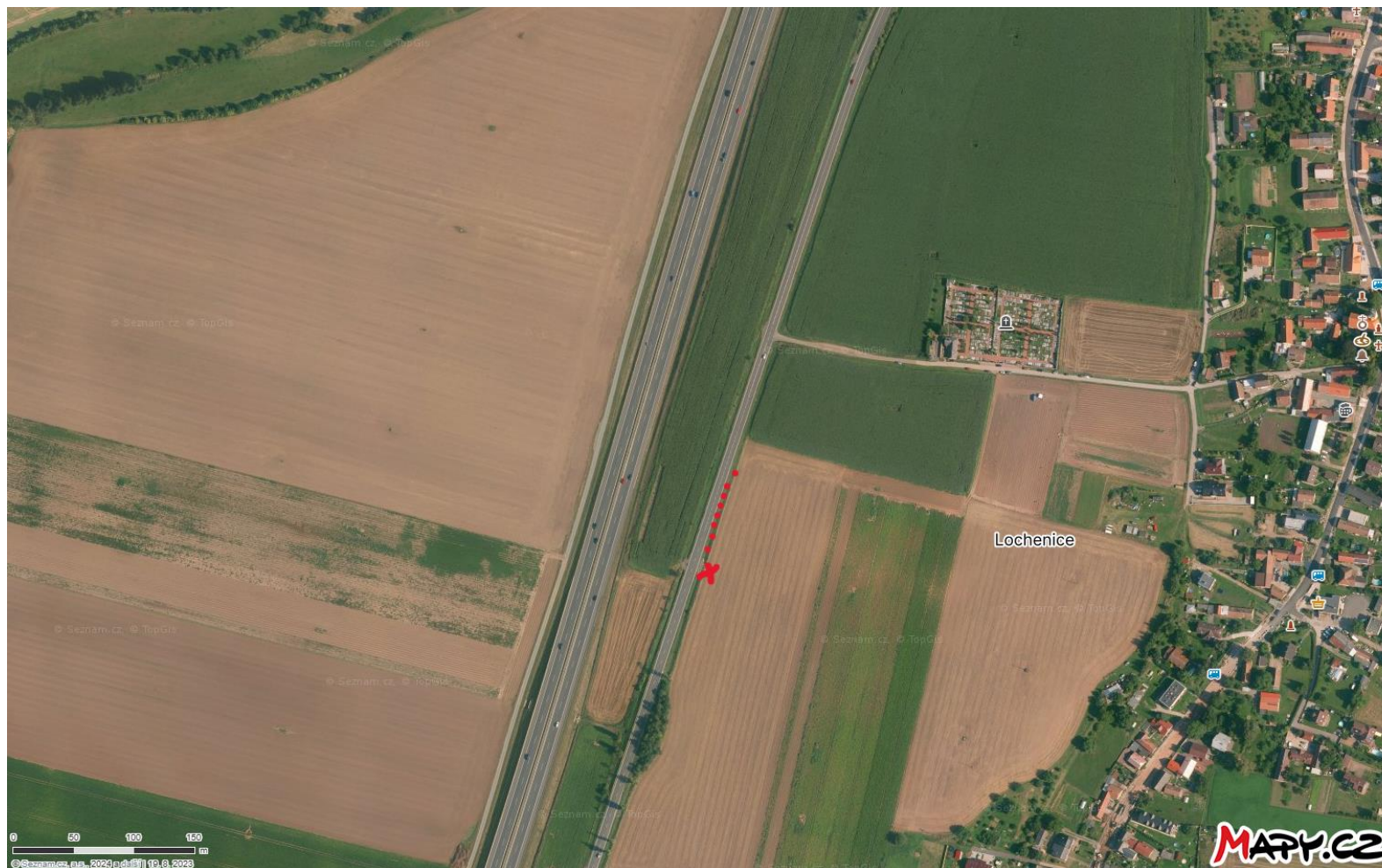
Silnice I/33 Hradec Králové – Předměřice nad Labem

Červeně označeno místo vykládky a parkování vozu po dobu nezbytně nutnou k výsadbě 11 ks stromů – vjezd k poli mimo komunikaci



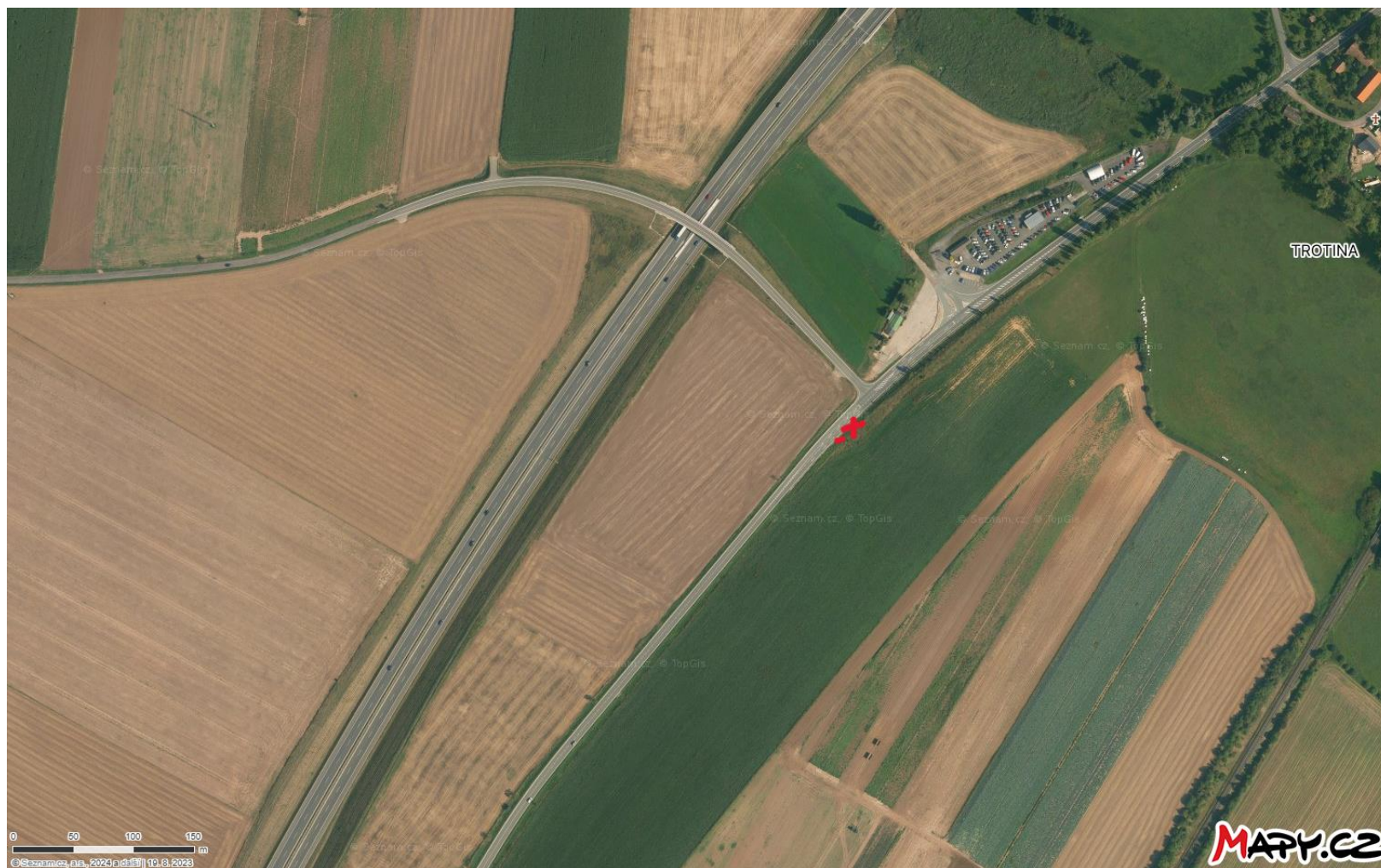
Silnice I/33 Hradec Králové – Lochenice

Červeně označeno místo vykládky a parkování vozu po dobu nezbytně nutnou k výsadbě 8 ks stromů – vjezd k poli mimo komunikaci



Silnice I/33 Hradec Králové – Lochenice, Trotina

Červeně označeno místo vykládky 2 ks stromů – podél krajnice či v odstavném pruhu



Silnice I/37 Hradec Králové – Březhrad, Pražské Předměstí

Červeně označeno místo vykládky a parkování vozu po dobu nezbytně nutnou k výsadbě 18 ks stromů – mimo hl. silnici, vjezd na zpevněnou plochu (odpočívadlo)



Silnice I/16 Sobotka

Červeně označeno místo vykládky a parkování vozu po dobu nezbytně nutnou k výsadbě 8 ks stromů – vjezd k poli mimo komunikaci



Silnice I/32 Jičíněves

Červeně označeno místo vykládky a parkování vozu po dobu nezbytně nutnou k výsadbě 2 ks stromů – vjezd k poli, rozšířená zpevněná část komunikace



Silnice I/35 Dobrá Voda u Hořic – Dolní Dobrá Voda

Červeně označeno místo vykládky a parkování vozu po dobu nezbytně nutnou k výsadbě 1 ks stromů – odpočívadlo či autobusová zastávka



Silnice I/14 Provodov - Šonov

Červeně označeno místo vykládky a parkování vozu po dobu nezbytně nutnou k výsadbě 2 ks stromů – vjezd k poli mimo komunikaci



Silnice I/14 Nové Město nad Metují - Vrchoviny

Červeně označeno místo vykládky a parkování vozu po dobu nezbytně nutnou k výsadbě 3 ks stromů – podél cyklostezky



Silnice I/33 Dolany - Svinišťany

Červeně označeno místo vykládky a parkování vozu po dobu nezbytně nutnou k výsadbě 16 ks stromů – vjezd na polní cestu



Silnice I/33 Provodov – Šonov - Kleny

Červeně označeno místo vykládky a parkování vozu po dobu nezbytně nutnou k výsadbě 2 ks stromů – vjezd na autobusovou zastávku – odpočívadlo



Silnice I/33 Jaroměř - Semonice

Červeně označeno místo vykládky a parkování vozu po dobu nezbytně nutnou k výsadbě 1 ks stromů – na začátku odstavného pruhu



Silnice I/37 Jaroměř – ul. Královédvorská

Červeně označeno místo vykládky a parkování vozu po dobu nezbytně nutnou k výsadbě 6 ks stromů – odstavný pruh u obytné zóny a vjezd na pole



Silnice I/11 Kostelec nad Orlicí ul. Rudé armády

Červeně označeno místo vykládky a parkování vozu po dobu nezbytně nutnou k výsadbě 2 ks stromů – odstavný pruh



Silnice I/14 Čestice u Častolovic

Červeně označeno místo vykládky a parkování vozu po dobu nezbytně nutnou k výsadbě 1 ks stromů – autobusová zastávka



Silnice I/14 Podbřeží

Červeně označeno místo vykládky a parkování vozu po dobu nezbytně nutnou k výsadbě 5 ks stromů – vjezd na polní cestu



Silnice I/14 Solnice – Ještětice

Červeně označeno místo vykládky a parkování vozu po dobu nezbytně nutnou k výsadbě 1 ks stromů – podél krajnice silnice

