

SK 232

Pracovní místo
krátkodobé stabilní
dvoupruh
jízdni pruh (zvýšená ochrana)

Koncová uzávěra se vyznačí, pokud je pracoviště i před vozidlem

Dopravní kužely, výška min. 0,5 m
odstup max. 9 m

Pracovní vozidlo/pracovní místo

*) Délka bezpeč. zóny dle tabulky 1

0 Ochranné nebo pracovní vozidlo
S8c nebo světelná rampa
NEBO výstražný vozík malý



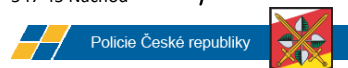
100-250 1)

1) při dohledu menším než 150 m
A15 + případně E4 (500 m až 3 km)
zvýraznění ŽZ fluo., třída RA3
údaj na E4 se zaokrouhlí na 500 m
NEBO
pracovník s červeným praporkem

Č.j.:KRPB-101512-2/ČJ-2024-050506

por. Bc. David Kult
komisař
ÚZEMNÍ ODBOR NÁCHOD
Dopravní inspektorát
Plhovské náměstí 1176
547 45 Náchod

por. Bc. David Kult



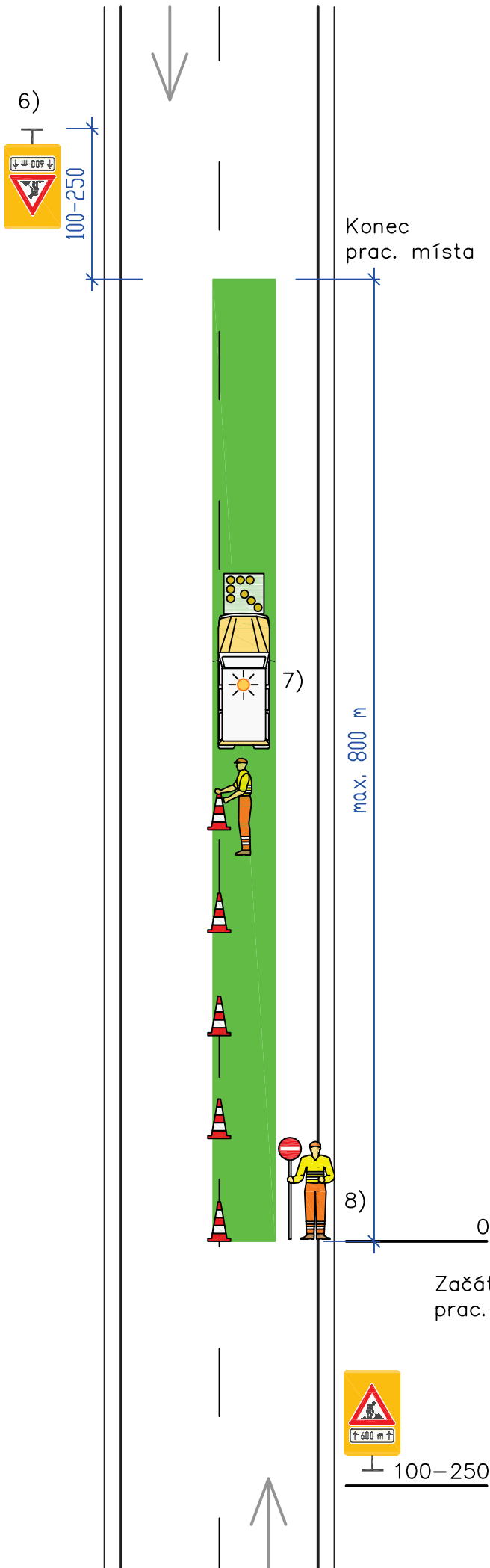
SK 233

Pracovní místo
krátkodobé stabilní
dvoupruh
jízdní pruh
značení středové čáry – způsob 1

Schéma se použije pro vodorovné značení středové čáry, pokud má značkovač pistole osazeny vlevo

Postup omezování provozu:

- 1) Po osazení značek A15 pracovník s terčem zastaví na začátku pracovního místa provoz. Značkovač se postaví na začátek pracovního místa a začne značit
- 2) Provoz v opačném směru je bez omezení
- 3) Za značkovačem pracovník postupně pokládá dopravní kužely výšky min. 0,5 m v odstupu max. 36 m na středovou čáru
- 4) Po dojetí na konec pracovního místa značkovač odjede stranou a pracovník na začátku uzavřeného směru pustí provoz
- 5) Po dobu schnutí značení jsou kužely na středové čáře a provoz jezdí v obou směrech podél nich
- 6) Značka A15
+ případně E13 (ZNAČENÍ VOZOVKY)
+ případně E4 (500 m až 800 m)
zvýraznění ŽZ fluo., třída RA3
NEBO
pracovník s červeným praporkem
- 7) Značkovač
světelná šipka S8d
NEBO
světelná rampa S7.2
Šipka nebo rampa jsou natočeny k protisměrným vozidlům
- 8) Pracovník s terčem pro střídavý provoz, viz schéma 019



por. Bc. David Kult
komisař
ÚZEMNÍ ODBOR NÁCHOD
Dopravní inspektorát
Pihovské náměstí 1176
547 45 Náchod

por. Bc. David Kult



Pracovní místo
krátkodobě stabilní
dvoupruh
jízdni pruh
značení středové čáry – způsob 2

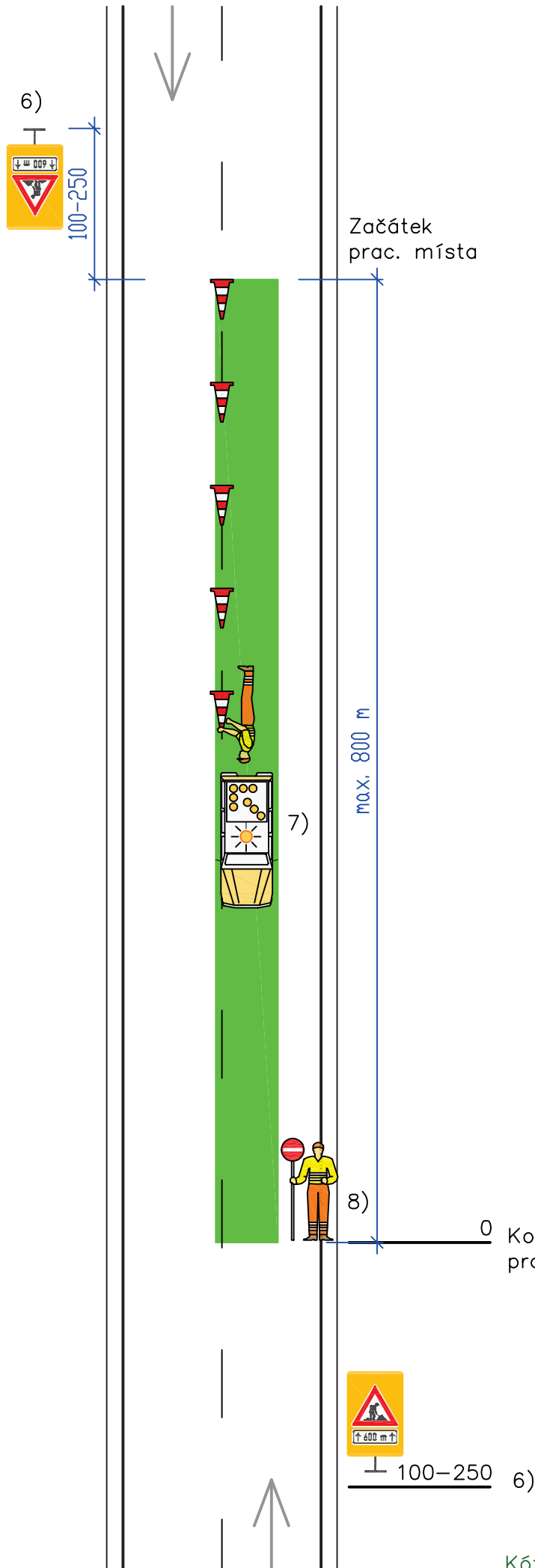


Schéma se použije pro vodorovné značení středové čáry, pokud má značkovač pistole osazený vpravo

Postup omezování provozu:

- 1) Po osazení značek A15 pracovník s terčem zastaví na konci pracovního místa provoz. Značkovač se postaví na začátek pracovního místa a začne značit
- 2) Provoz v opačném směru je bez omezení
- 3) Za značkovačem pracovník postupně pokládá dopravní kužely výšky min. 0,5 m v odstupu max. 36 m
- 4) Po dojetí na konec pracovního místa značkovač odjede stranou a pracovník terčem pustí provoz
- 5) Po dobu schnutí značení jsou kužely na středové čáře a provoz jezdí v obou směrech podél nich
- 6) Značka A15
+ případně E13 (ZNAČENÍ VOZOVKY)
+ případně E4 (500 m až 800 m)
zvýraznění ŽZ fluo., třída RA3
NEBO
pracovník s červeným praporkem
- 7) Značkovač
světelná šipka S8d
NEBO
světelná rampa S7.2
- 8) Pracovník s terčem pro střídavý provoz, viz schéma 019



Č.j.:KPRH-101512-2/ČJ-2024-050506

por. Bc. David Kult
komisař
ÚZEMNÍ ODBOR NÁCHOD
Dopravní inspektorát
Plhovské náměstí 1176
547 45 Náchod

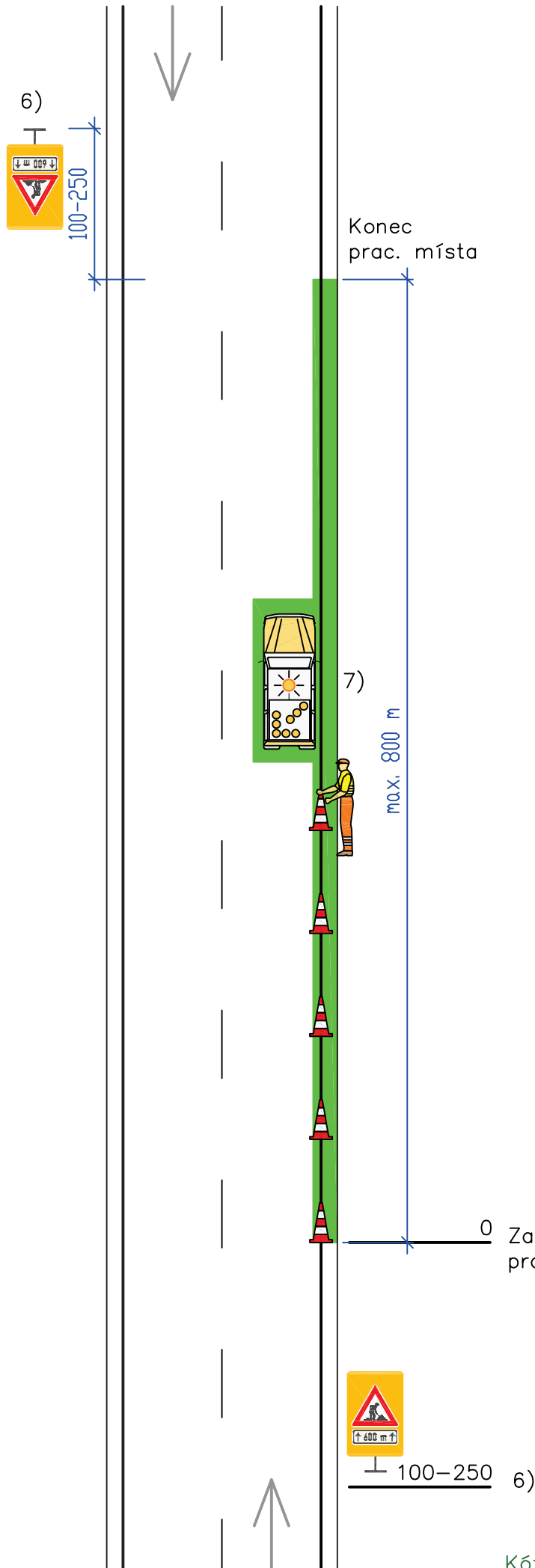


Pracovní místo
krátkodobé stabilní
dvoupruh
jízdní pruh
značení vodicí čáry

Schéma se použije pro vodorovné značení vodicí čáry

Postup omezování provozu:

- 1) Po osazení značek A15 se značkovač postaví na začátek pracovního místa a začne značit
- 2) Provoz ve směru jízdy značkovače ho objíždí jako běžnou překážku. Provoz v opačném směru je bez omezení
- 3) Za značkovačem pracovník postupně pokládá dopravní kužely výšky min. 0,5 m v odstupu max. 36 m na vodicí čáru
- 4) Po dojetí na konec pracovního místa značkovač odjede stranou
- 5) Po dobu schnutí značení jsou kužely na vodicí čáře
- 6) Značka A15
+ případně E13 (ZNAČENÍ VOZOVKY)
+ případně E4 (500 m až 800 m)
zvýraznění ŽZ fluo., třída RA3
NEBO
pracovník s červeným praporkem
- 7) Značkovač
světelná šipka S8c
NEBO
světelná rampa S7.1



Č.j.:KPRH-101512-2/ČJ-2024-050506

por. Bc. David Kult
komisař

por. Bc. David Kult

ÚZEMNÍ ODBOR NÁCHOD

Dopravní inspektorát
Plhovské náměstí 1176
547 45 Náchod

Policie České republiky

