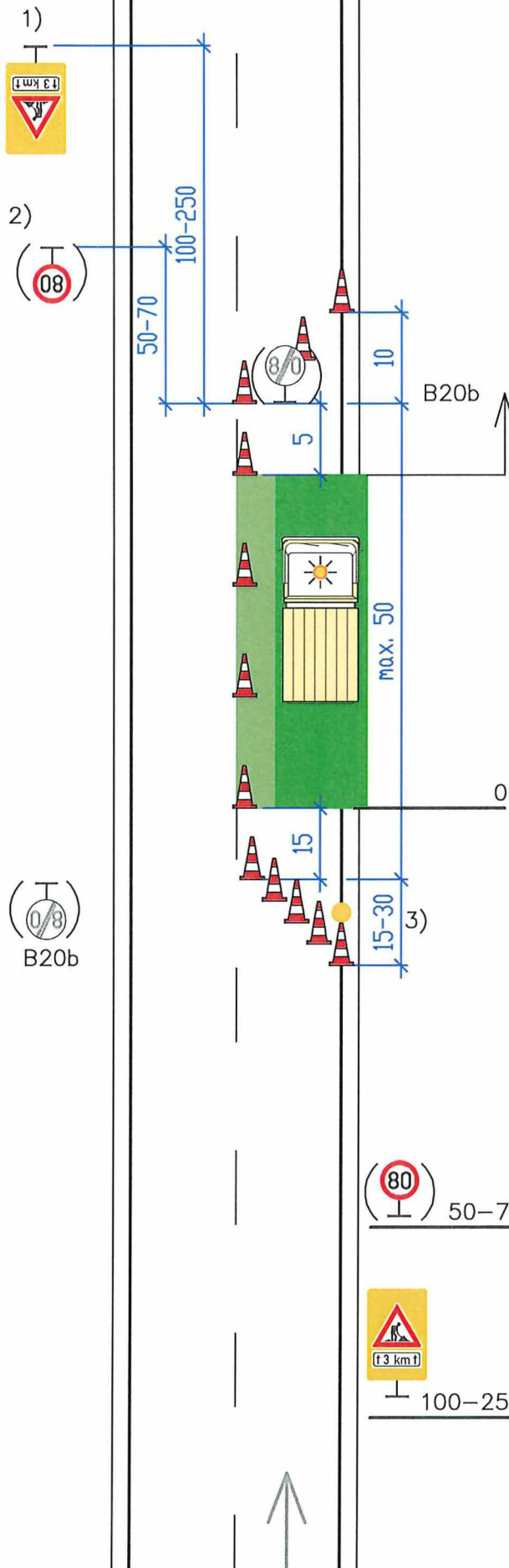


Pracovní místo
krátkodobé stabilní
dvoupruh
jízdni pruh

SK 230

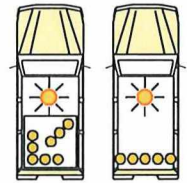


- 1) při dohledu menším než 150 m
A15 + případně E4 (500 m až 3 km)
zvýraznění ŽZ fluo., třída RA3
údaj na E4 se zaokrouhlí na 500 m
NEBO
pracovník s červeným praporkem



Koncová uzávěra se vyznačí, pokud je pracoviště i před vozidlem

Dopravní kužely, výška min. 0,5 m
odstup max. 9 m



Pracovní vozidlo/pracovní místo
na vozidle světelná šipka nebo rampa – doporučeno

Dopravní kužely 5x, výška min. 0,5 m
první kužel se světlem L8H

- 2) snížení rychlosti B20a podle šířky
pruhu x, viz schéma 033

- 3) délka bezpeč. zóny dle tabulky 2

(80) 50-70 2)

(f 3 km) 100-250 1)

por. Bc. David Kult
komisař
ÚZEMNÍ ODBOR NÁCHOD
Dopravní inspektorát
Přilovské náměstí 1176
547 45 Náchod

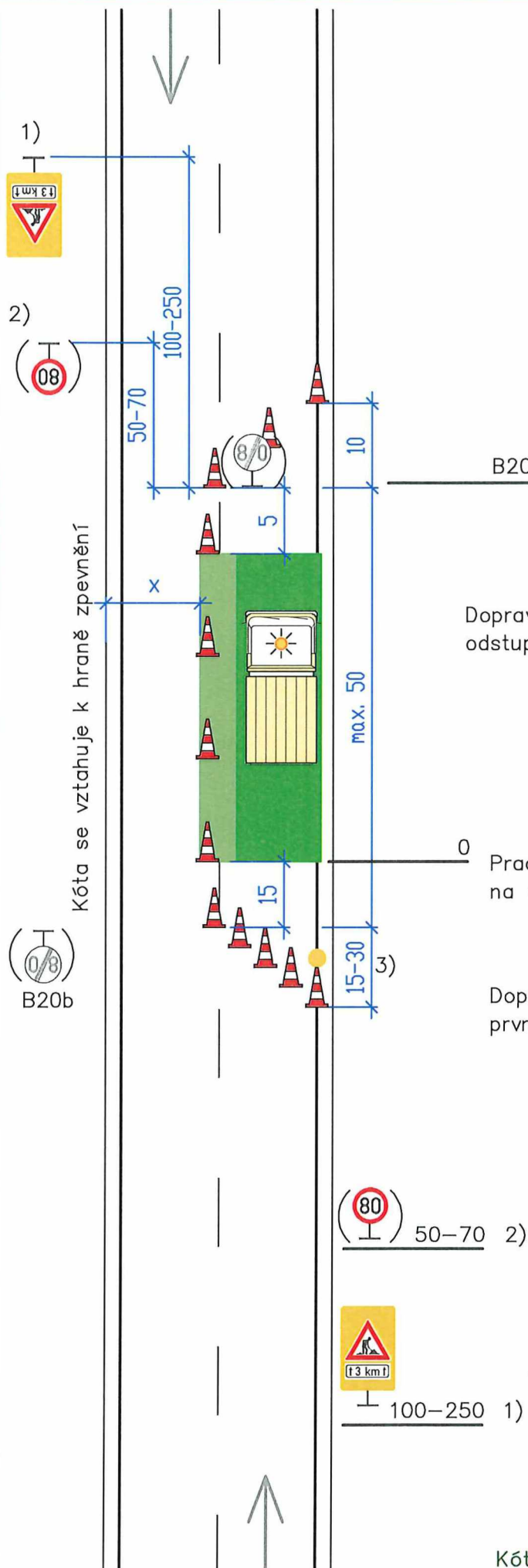
por. Bc. David Kult



Kóty jsou v metrech

24. listopadu 2023

Pracovní místo SK 231
 krátkodobě stabilní
 dvoupruh
 jízdní pruh
 zúžený pruh v protisměru

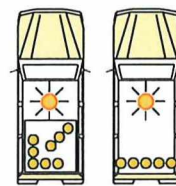


- 1) při dohledu menším než 150 m
 A15 + případně E4 (500 m až 3 km)
 zvýraznění ŽZ fluo., třída RA3
 údaj na E4 se zaokrouhlí na 500 m
 NEBO
 pracovník s červeným praporkem



Dopravní kužely, výška min. 0,5 m
 odstup max. 9 m

Pracovní vozidlo/pracovní místo
 na vozidle světelná šipka nebo rampa – doporučeno



Dopravní kužely 5x, výška min. 0,5 m
 první kužel se světlem L8H

2) snížení rychlosti B20a podle šířky
 pruhu x, viz schéma 033

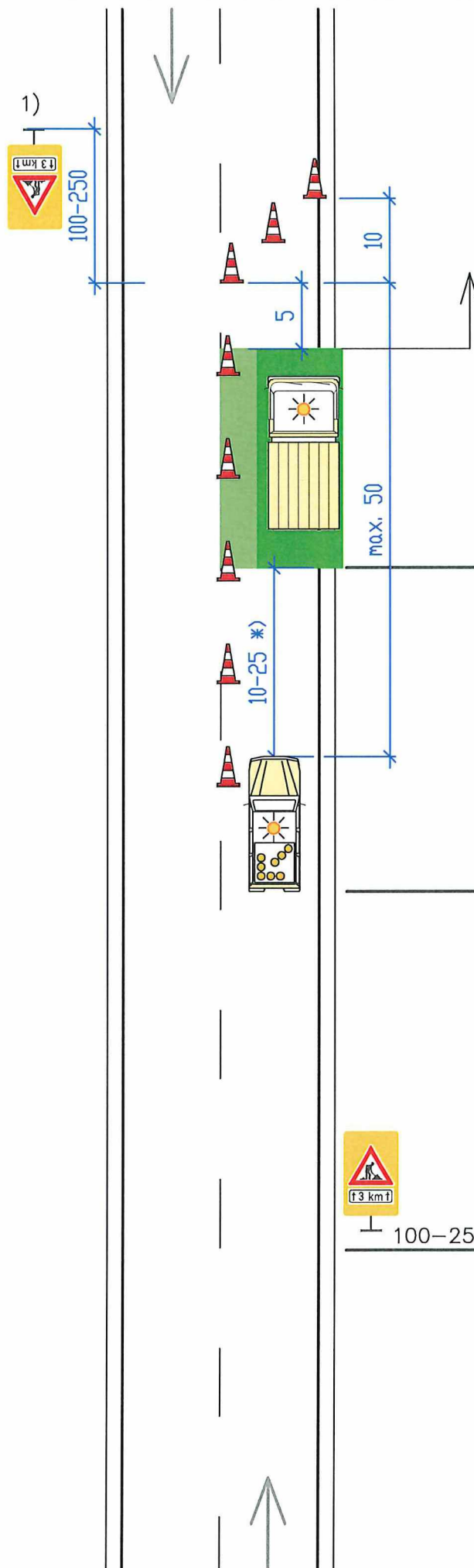
3) délka bezpeč. zóny dle tabulky 2

por. Bc. David Kult
 komisař
 ÚZEMNÍ ODBOR NÁCHOD
 Dopravní inspektorát
 Pílhovské náměstí 1176
 547 45 Náchod

por. Bc. David Kult



Pracovní místo
 SK 232
 krátkodobé stabilní
 dvoupruh
 jízdní pruh (zvýšená ochrana)



Koncová uzávěra se vyznačí, pokud je pracoviště i před vozidlem

Dopravní kužely, výška min. 0,5 m
 odstup max. 9 m


Pracovní vozidlo/pracovní místo

*) Délka bezpeč. zóny dle tabulky 1

0 Ochranné nebo pracovní vozidlo
 S8c nebo světelná rampa
 NEBO výstražný vozík malý




 100-250 1)

1) při dohledu menším než 150 m
 A15 + případně E4 (500 m až 3 km)
 zvýraznění ŽZ fluo., třída RA3
 údaj na E4 se zaokrouhlí na 500 m
 NEBO
 pracovník s červeným praporkem 

por. Bc. David Kult
 komisař
 ÚZEMNÍ ODBOR NÁCHOD
 Dopravní inspektorát
 Plhovské náměstí 1176
 547 45 Náchod

por. Bc. David Kult



Pracovní místo **SK 236**
 krátkodobé
 dvoupruh
 jízdní pruh – střídavý provoz
 přednost řízena pracovníkem s terčem

Schéma smí být použito pouze při nesnížené viditelnosti.
 Další podmínky a detaily použití viz schéma 018, 019 a textová část

- 1) Případně další snížení rychlosti dle šířky pruhu x (viz schéma 033), délky pracovního místa, intenzity provozu a dalších místních podmínek. Snižování rychlosti po 100 m.
 U podélné uzávěry delší než 500 m se opakuje každých max. 500 m

- 2) Opakování značek vlevo dle potřeby

- 3) Dopravní kužely, výška min. 0,5 m
 odstup max. 18 m

Pracovní místo

5x dopravní kužel, výška min. 0,5 m

Pracovník s terčem pro střídavý provoz

B20a – 60
 1)

A22 + E13 (STŘÍDAVÝ PROVOZ)

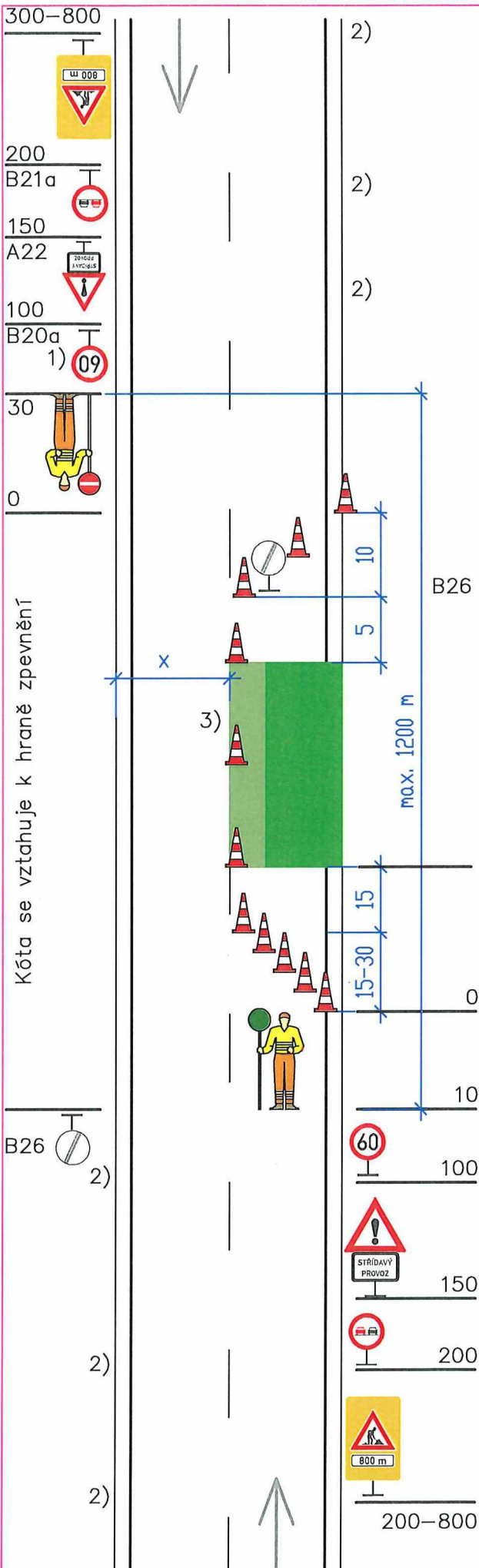
B21a
 (možno osadit na jeden sloupek s B20a)

A15, E 3a
 (300 m až 800 m)
 ŽZ fluo., třída RA3
 Kóty jsou v metrech

por. Bc. David Kult
 komisař
 ÚZEMNÍ ODBOR NÁCHOD
 Dopravní inspektorát
 Pihovské náměstí 1176
 547 45 Náchod



24. listopadu 2023




Kóta se vztahuje k hraně zpevnění

SK 330

Pracovní místo
krátkodobé stabilní
třípruh
jízdni pruh
(ve směru s jedním pruhem)

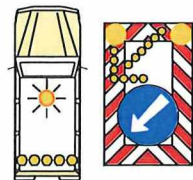
Ve směru se dvěma jízdni pruhy se použije schéma SK 430 (pro pravý pruh) nebo SK 440 (pro levý pruh)

- 1) A 15 + E 3a (zaokrouhleno na 50 m), zvýraznění ŽZ fluo., třída RA3 NEBO pracovník s červeným praporkem 
- 2) B 20a – 70
- 3) výstražný vozík S8d, C4a
- 4) dopravní kužely, výška min. 0,5 m odstup max. 9 m
- 5) dopravní kužely, výška min. 0,5 m odstup max. 9 m; při délce prac. místa nad 200 m mohou být kužely po 18 m

Prac. vozidlo/prac. místo

*) Délka bezpeč. zóny dle tabulky 1

0 Pracovní vozidlo
světelná šipka S8c
NEBO
světelná rampa S7.1
NEBO
výstražný vozík malý



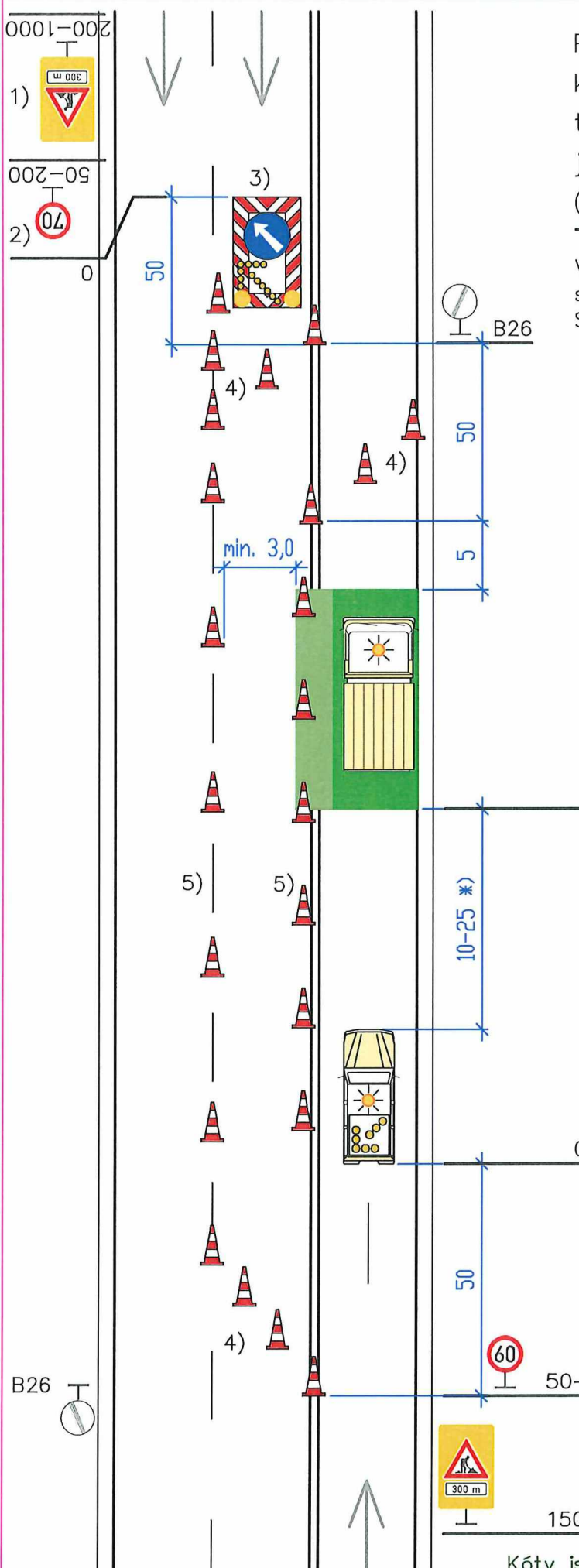
B 20a – 60

por. Bc. David Kult
komisař
ÚZEMNÍ ODBOR NÁCHOD
Dopravní inspektorát
Přihovské náměstí 1176
547 45 Náchod
por. Bc. David Kult
Policie České republiky



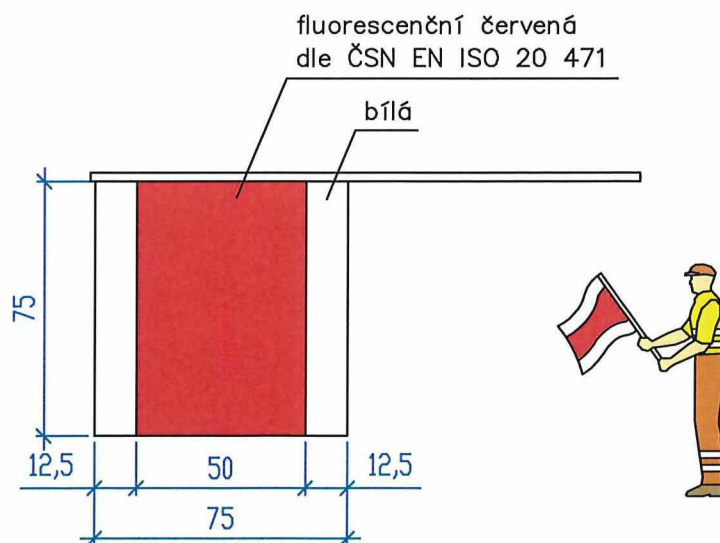
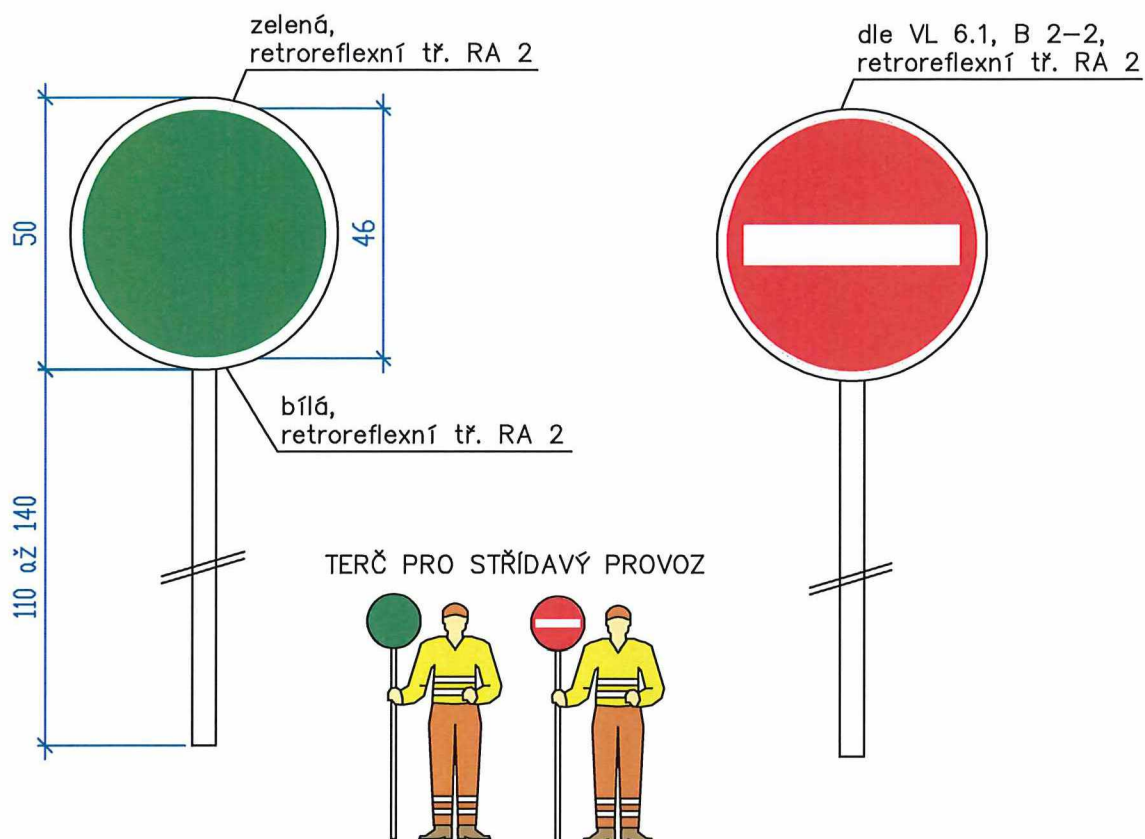
Kóty jsou v metrech

24. listopadu 2023



TERČ PRO STŘÍDAVÝ PROVOZ ČERVENÝ PRAPOREK

019



ČERVENÝ PRAPOREK

por. Bc. David Kult
komisář
ÚZEMNÍ ODBOR NÁCHOD
Dopravní inspektorát
Plhovské náměstí 1176 por. Bc. David Kult
547 45 Náchod



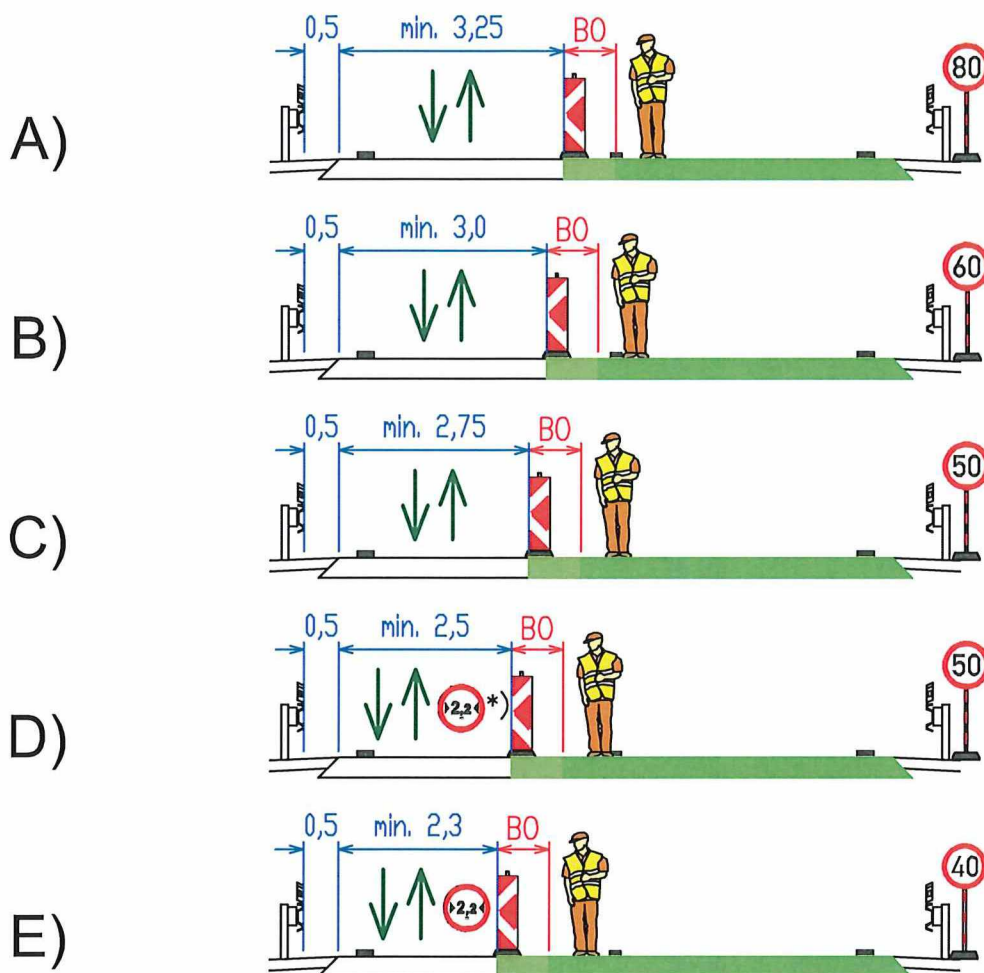
Kóty jsou v centimetrech

24. listopadu 2023

ŠÍŘKA PRUHU

033

VZTAH RYCHLOSTI A ŠÍŘKY JÍZDNÍHO PRUHU
NA SMĚROVĚ NEROZDĚLENÉ KOMUNIKACI
PROVOZ JEDNOSMĚRNÝ NEBO OBOUSMĚRNÝ



Obrázky platí pro dopravní kužely, směrovací desky, vodicí desky, dočasná svodidla s výškou max. 0,8 m

Pro dočasná svodidla vyšší než 0,8 m je mezi jízdní pruh a lom paty svodidla nutno vložit odstup o šířce 0,5 m (obdobně jako na schématu 030); závislost rychlosti na šířce pruhu zůstane stejná

*) Platí pro vozidla s šířkou do 2,2 m a ojedinělý výskyt vozidel širších (cca 15 vozidel/hod)

Zároveň je nutno případně upravit dovolenou rychlost podle šířky BO, viz tabulka 5 a 6

por. Bc. David Kult
komisář
ÚZEMNÍ ODBOR NÁCHOD
Dopravní inspektorát
Přihovské náměstí 1176 por. Bc. David Kult
547 45 Náchod

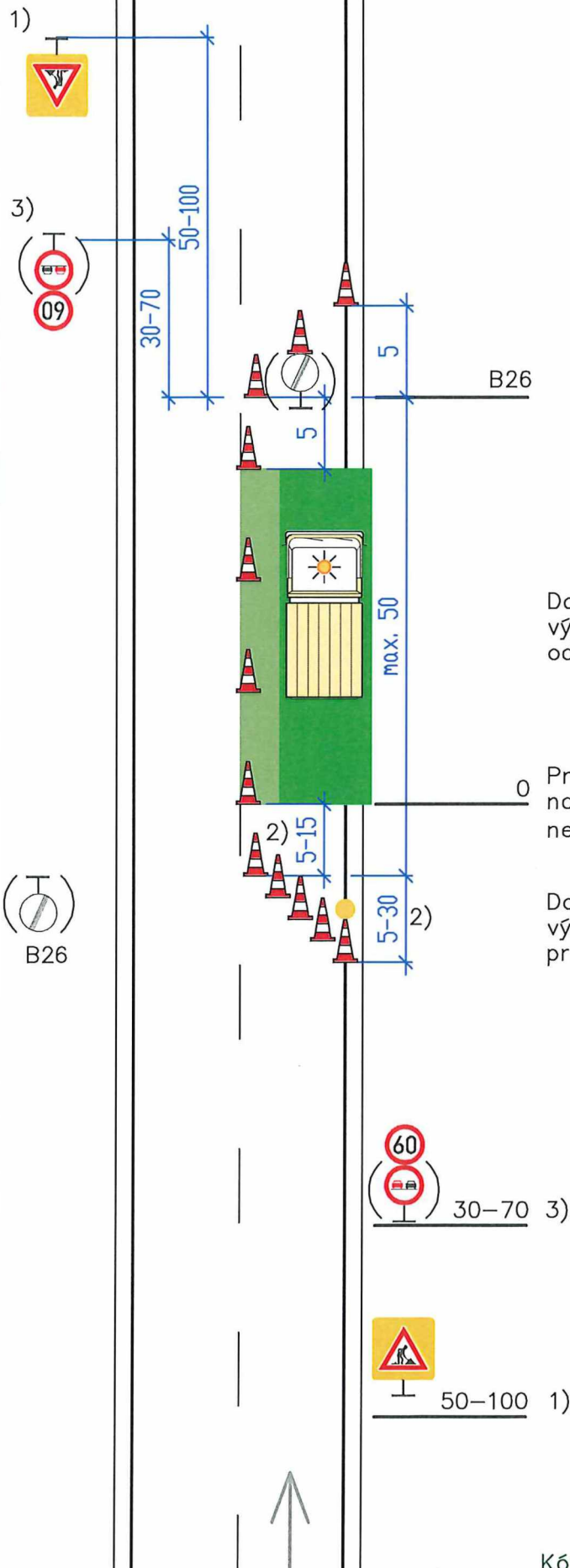


Schéma se použije i pro směrově rozdělenou komunikaci v obci, pokud jsou jízdní pruhy užší než 3,25 m

O1
O2

Pracovní místo
krátkodobé stabilní
dvoupruh
jízdni pruh

OK 230



- 1) A 15 dle potřeby
Například pokud je v daném úseku místo s dohledem menším než 50 m
+ případně E4 (500 m až 2 km)
+ případně E 13 (např. SEKÁNÍ TRÁVY)
ŽZ fluo. a třída RA3 – doporučeno údaj na E4 se zaokrouhlí na 200 m

Při rychlosti vyšší než 60 km/h je značka A 15 doporučena vždy
NEBO
pracovník s červeným praporkem



Dopravní kužely
výška min. 0,5 m
odstup max. 9 m

0 Prac. vozidlo/prac. místo
na vozidle světelná šipka
nebo rampa (doporučeno)

Dopravní kužely 5x
výška min. 0,5 m
první kužel se světlem L8H

- 2) Délka dle typu (význam, hustota provozu atd.) komunikace a reálné rychlosti – viz tabulka 2

- 3) Snížení rychlosti B20a podle místních podmínek;
zákaz předjíždění B21a dle potřeby

por. Bc. David Kult
komisař
ÚZEMNÍ ODBOR NÁCHOD
Dopravní inspektorát
Plhovské náměstí 1176
547 45 Náchod
por. Bc. David Kult
Policie České republiky



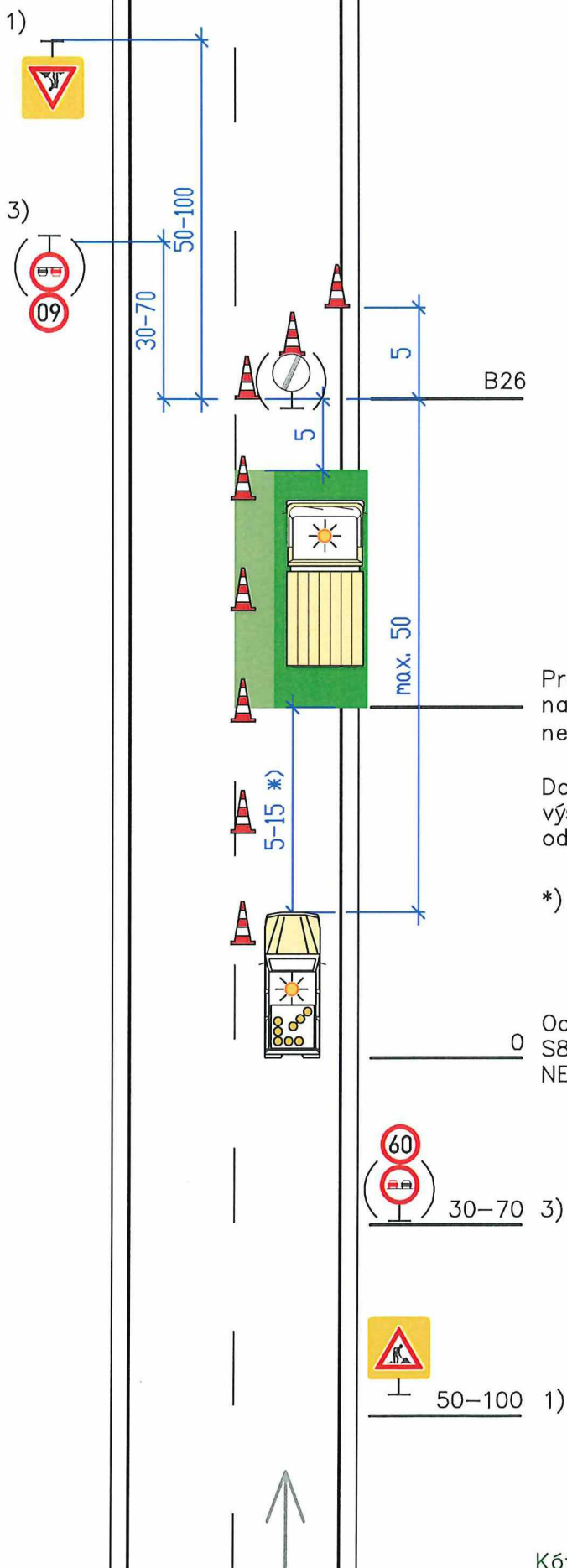
Kóty jsou v metrech

24. listopadu 2023

01
02

Pracovní místo
krátkodobé stabilní
dvoupruh
jízdni pruh (zvýšená ochrana)

OK 232



- 1) A 15 dle potřeby
Například pokud je v daném úseku místo
s dohledem menším než 50 m
+ případně E4 (500 m až 2 km)
+ případně E 13 (např. SEKÁNÍ TRÁVY)
ŽZ fluo. a třída RA3 – doporučeno
údaj na E4 se zaokrouhlí na 200 m

Při rychlosti vyšší než 60 km/h je značka
A 15 doporučena vždy
NEBO
pracovník s červeným praporkem



Prac. vozidlo/prac. místo
na vozidle světelná šipka
nebo rampa (doporučeno)

Dopravní kužely
výška min. 0,5 m
odstup max. 9 m

*) Délka bezpeč. zóny dle tabulky 1

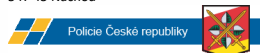
Ochranné nebo prac. vozidlo
S8c nebo světelná rampa
NEBO výstražný vozík malý



- 2) Délka dle typu (význam, hustota provozu
atd.) komunikace a reálné rychlosti
- 3) Snížení rychlosti B20a podle místních
podmínek;
zákaz předjíždění B21a dle potřeby

por. Bc. David Kult
komisař
ÚZEMNÍ ODBOR NÁCHOD
Dopravní inspektorát
Přihovské náměstí 1176
547 45 Náchod

por. Bc. David Kult



Kóty jsou v metrech

24. listopadu 2023

01
02

OK 236

Pracovní místo

krátkodobé

dvoupruh

jízdní pruh – střídatý provoz

přednost řízena pracovníkem s terčem

Schéma smí být použito pouze při nesnížené viditelnosti.

Další podmínky a detaily použití viz schéma 018, 019 a textová část

1) A 15 dle potřeby

Například pokud je v daném úseku místo s dohledem menším než 50 m
+ E 13 (STŘÍDAVÝ PROVOZ)
+ případně E 4 (500 m až 2 km)
ŽZ fluo. a třída RA3 – doporučeno údaj na E 4 se zaokrouhlí na 200 m

Při rychlosti vyšší než 60 km/h je značka A 15 doporučena vždy
NEBO
pracovník s červeným praporem



2) Délka dle typu (význam, hustota provozu atd.) komunikace a reálné rychlosti – viz tabulka 2

3) Snížení rychlosti B20a podle šířky pruhu x (viz schéma 033) nebo místních podmínek; zákaz předjíždění B21a dle potřeby

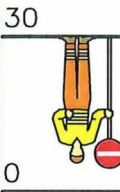
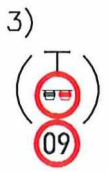
4) Dopravní kužely, výška min. 0,5 m
odstup max. 9 m

por. Bc. David Kult
komisař

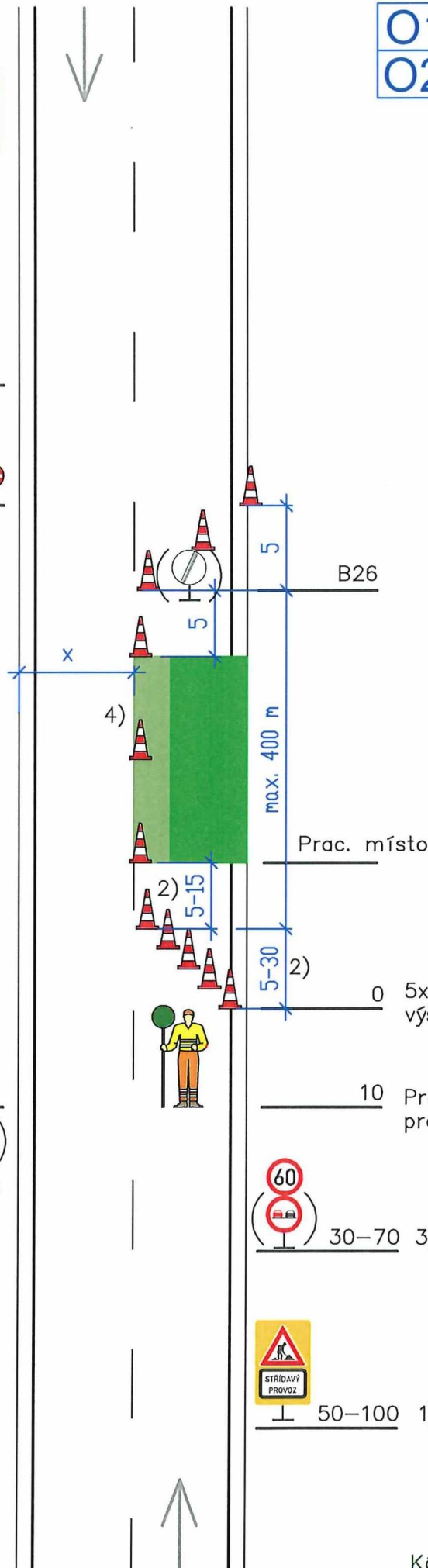
ÚZEMNÍ ODBOR NÁCHOD

Dopravní inspektorát
Plhovské náměstí 1176
547 45 Náchod

por. Bc. David Kult

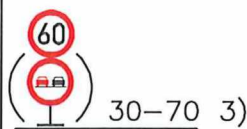


Kóta se vztahuje k hraně zpevnění



0 5x dopravní kužely
výška min. 0,5 m

10 Pracovník s terčem
pro střídatý provoz



Kóty jsou v metrech

24. listopadu 2023

O1
O2

Pracovní místo

OD 210

dlouhodobě

dvoupruh

krajnice

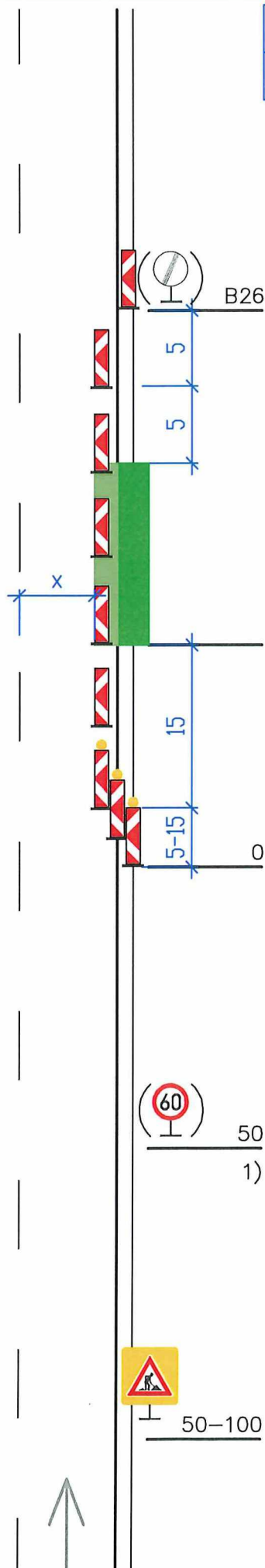
možné zúžení pravého pruhu

Třípruh a směrově nerozdělený čtyřpruh
obdobně

1) Případné snížení rychlosti dle šířky pruhu x (viz schéma 034), délky pracovního místa, intenzity provozu a dalších místních podmínek.

U podélné uzávěry delší než 500 m se opakuje každých max. 500 m.

Pokud pracoviště při přerušení prací (mimo pracovní dobu) nepředstavuje vysoké nebezpečí, značky B20a se zruší nebo se rychlost zvýší



Pracovní místo

Směrovací desky Z4
odstup max. 9 m

3x až 5x Z4 (dle šířky krajnice)
+ výstr. světlo L8H

50
1) B20a

50-100 A15
ŽZ fluo. a třída RA3 – doporučeno

por. Bc. David Kult
komisař
ÚZEMNÍ ODBOR NÁCHOD
Dopravní inspektorát
Plhovské náměstí 1176
547 45 Náchod



Kóty jsou v metrech

24. listopadu 2023

O1
O2

Pracovní místo

OD 230

dlouhodobě

dvoupruh

jízdní pruh – střídatý provoz

přednost upravena svislými značkami

Další podmínky a detaily použití viz schéma 018 a textová část

1) Případné snížení rychlosti dle šířky pruhu x (viz schéma 033), délky pracovního místa, intenzity provozu a dalších místních podmínek.

2) B21a dle potřeby

3) Směrovací desky Z4, odstup max. 9 m

4) 5x Z4 + výstražné světlo L8H dle potřeby

5) Příčná uzávěra v obou směrech může být též tvořena zábranou Z2 a 5 výstraž. světly L8H dle potřeby, střídatě blikání
– platí jen pro skupinu O1

6) Obě řady Z4 jsou zády k sobě

Pracovní místo

5x Z4 + výstraž. světlo L8H dle potřeby

7) Značka C4b dle potřeby u poslední Z4 se světlem ve směru jízdy – platí jen pro skupinu O1

8) Značky P7, P8 dle potřeby

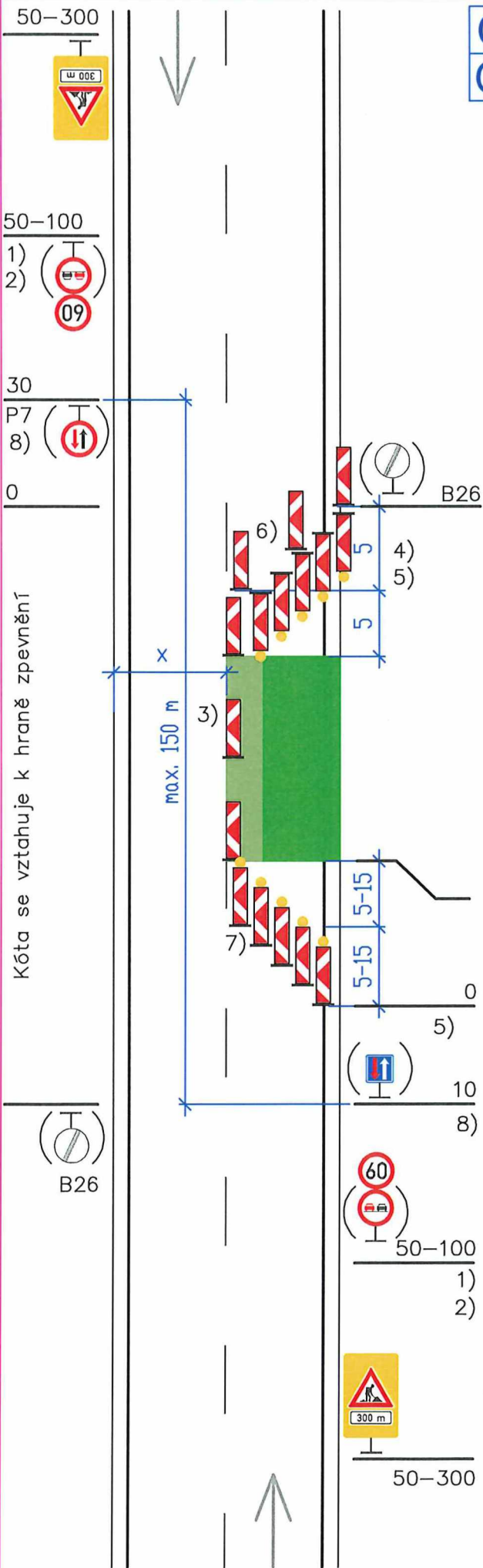
por. Bc. David Kult
komisař
ÚZEMNÍ ODBOR NÁCHOD
Dopravní inspektorát
Přilovské náměstí 1176
547 45 Náchod

por. Bc. David Kult



A15 (E 3a)

ŽZ fluo. a třída RA3 – doporučeno

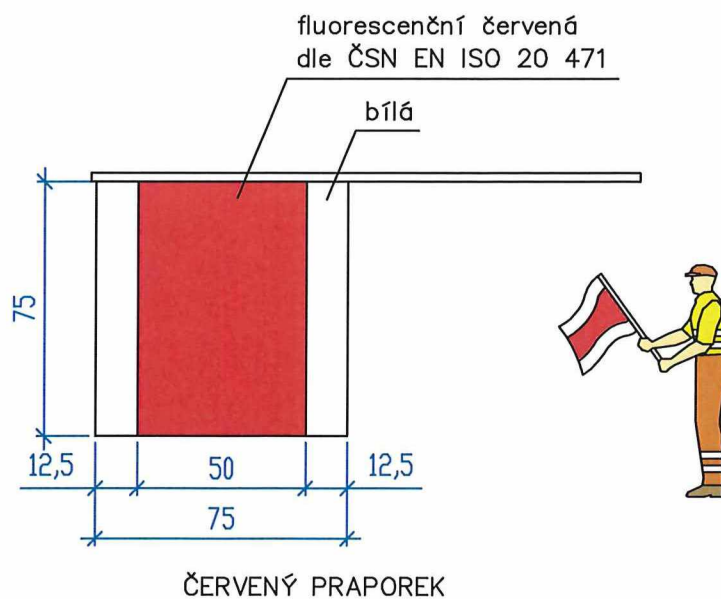
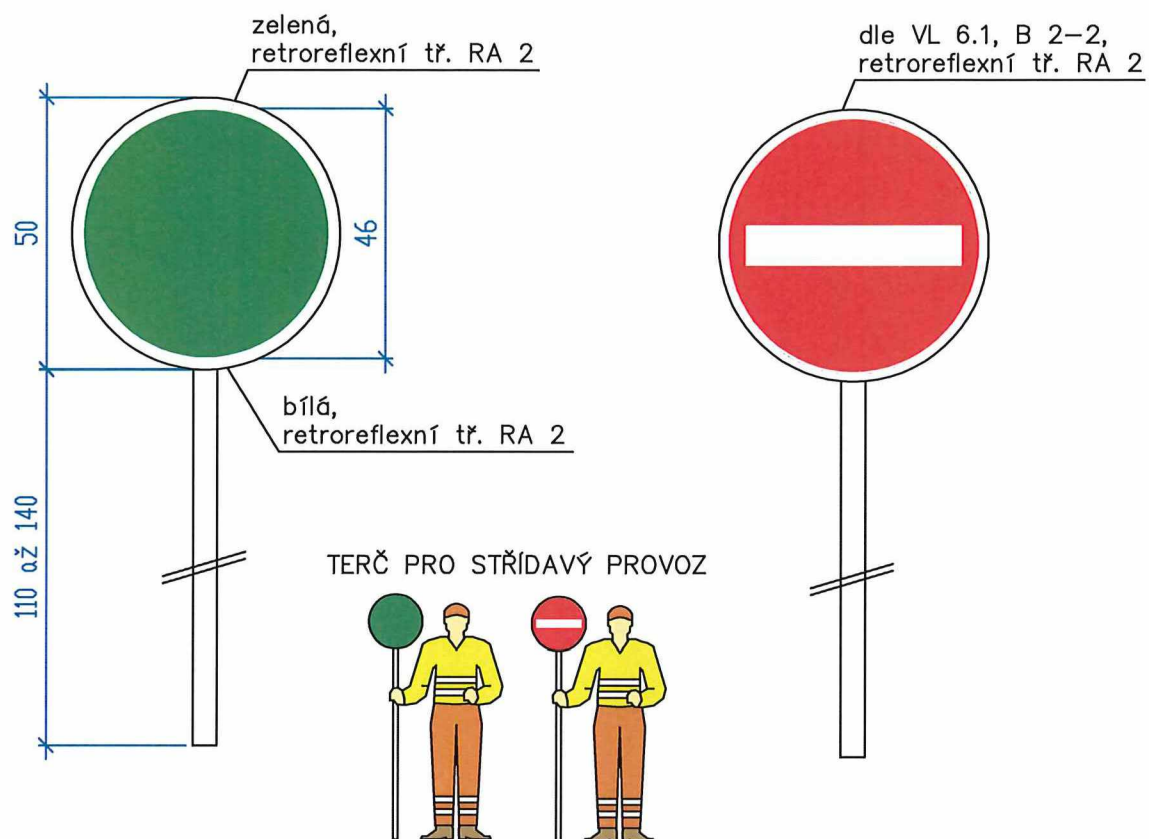


Kóty jsou v metrech

24. listopadu 2023

TERČ PRO STŘÍDAVÝ PROVOZ ČERVENÝ PRAPOREK

019



por. Bc. David Kult
komisař
ÚZEMNÍ ODBOR NÁCHOD
Dopravní inspektorát
Plhovské náměstí 1176
547 45 Náchod

por. Bc. David Kult



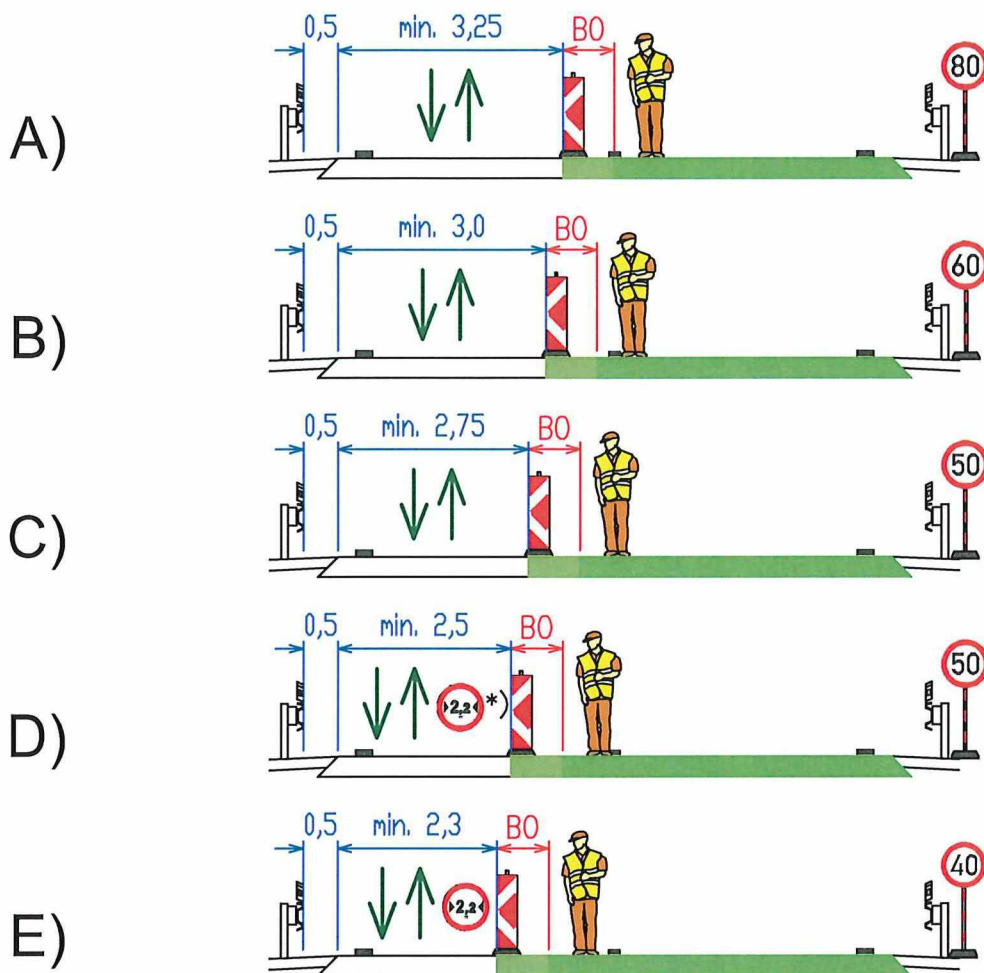
Kóty jsou v centimetrech

24. listopadu 2023

ŠÍŘKA PRUHU

033

VZTAH RYCHLOSTI A ŠÍŘKY JÍZDNÍHO PRUHU
NA SMĚROVĚ NEROZDĚLENÉ KOMUNIKACI
PROVOZ JEDNOSMĚRNÝ NEBO OBOUSMĚRNÝ



Obrázky platí pro dopravní kužely, směrovací desky, vodicí desky, dočasná svodidla s výškou max. 0,8 m

Pro dočasná svodidla vyšší než 0,8 m je mezi jízdní pruh a lom paty svodidla nutno vložit odstup o šířce 0,5 m (obdobně jako na schématu 030); závislost rychlosti na šířce pruhu zůstane stejná

*) Platí pro vozidla s šířkou do 2,2 m a ojedinělý výskyt vozidel širších (cca 15 vozidel/hod)

Zároveň je nutno případně upravit dovolenou rychlost podle šířky B0, viz tabulka 5 a 6

Schéma se použije i pro směrově rozdělenou komunikaci v obci, pokud jsou jízdní pruhy užší než 3,25 m

por. Bc. David Kult
komisař
ÚZEMNÍ ODBOR NÁCHOD
Dopravní inspektorát
Pihovské náměstí 1176
547 45 Náchod
por. Bc. David Kult
Policie České republiky

Kóty jsou v metrech

24. listopadu 2023