

I/14 TRUTNOV NÁCHODSKÁ - oprava AHV v okrese Trutnov

termín : 4.11.2024 - 8.11.2024 (9.11.2024 - 10.11.2024 - rezerva)

I/16 TRUTNOV JIČÍNSKÁ - oprava AHV v okrese Trutnov

termín : 7.11.2024 - 15.11.2024 (16.11.2024 - 17.11.2024 - rezerva)

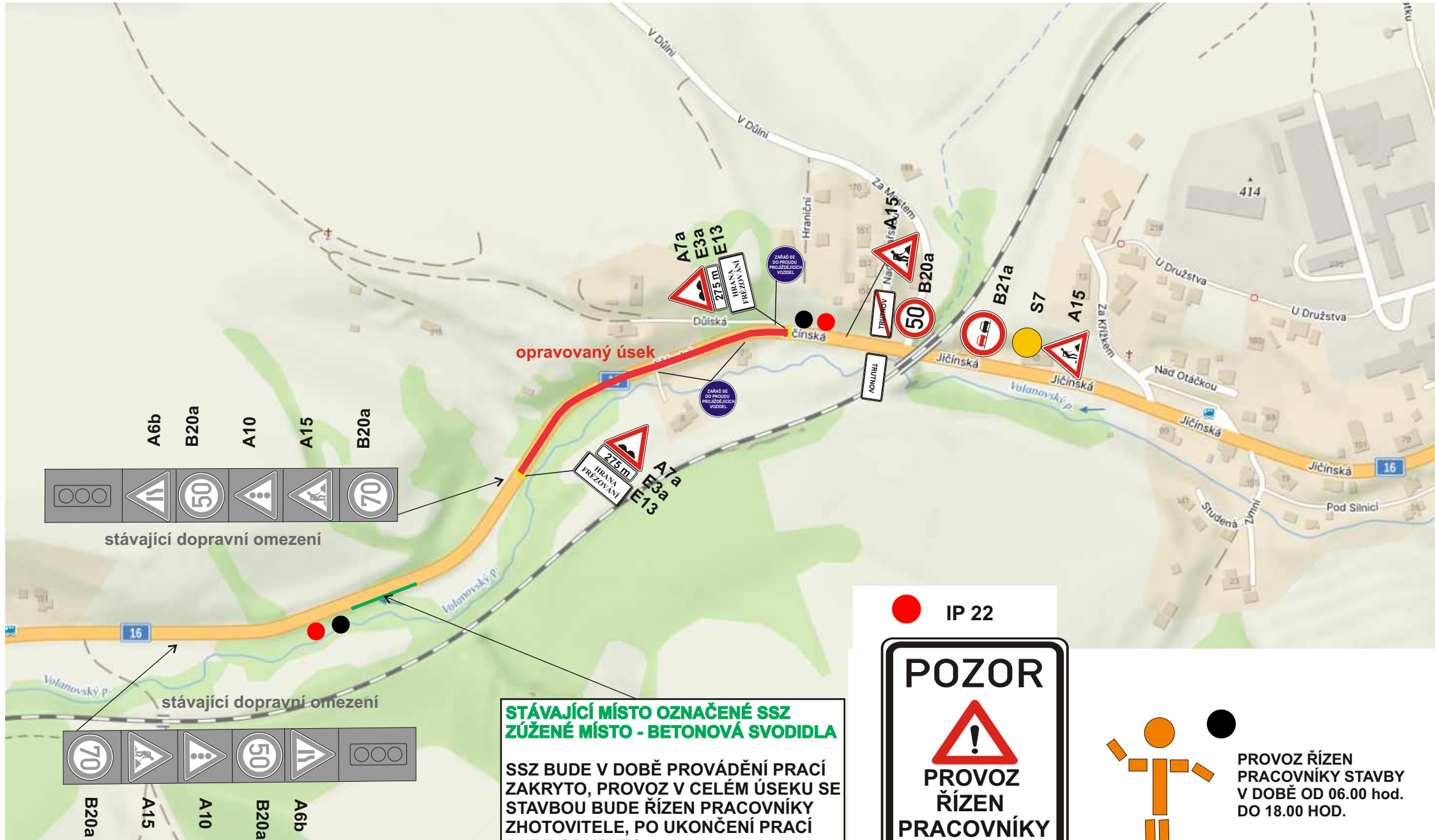


I/16 TRUTNOV JIČÍNSKÁ - oprava AHV v okrese Trutnov

termín : 7.11.2024 - 15.11.2024 (16.11.2024 - 17.11.2024 rezerva)



C 14a



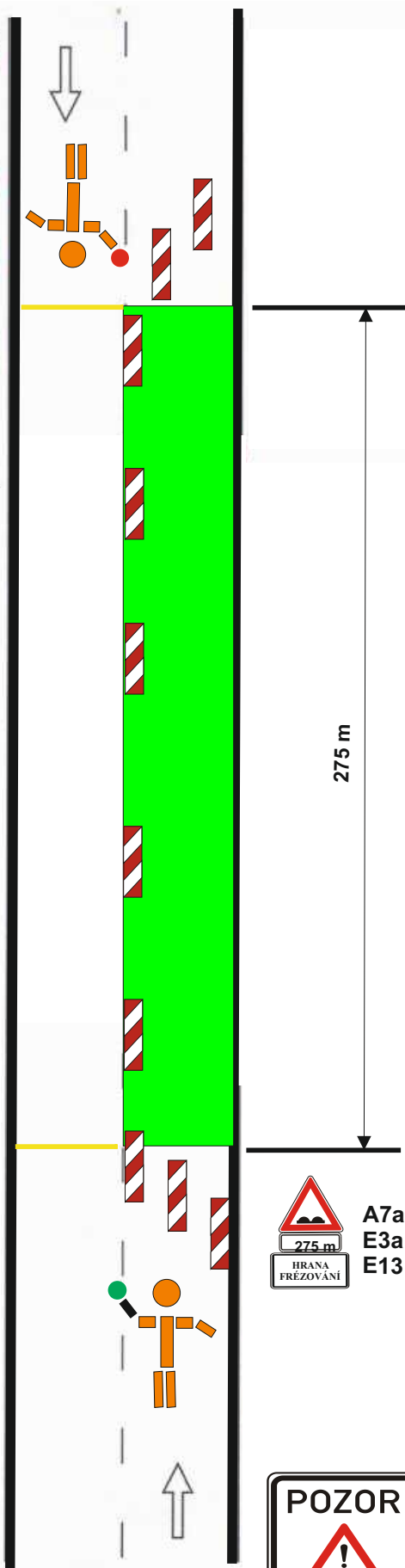
STÁVAJÍCÍ MÍSTO OZNAČENÉ SSZ ZÚŽENÉ MÍSTO - BETONOVÁ SVODIDLA

SSZ BUDE V DOBĚ PROVÁDĚNÍ PRACÍ ZAKRYTO, PROVOZ V CELÉM ÚSEKU SE STAVBOU BUDE ŘÍZEN PRACOVNÍKY ZHOTOVITELE, PO UKONČENÍ PRACÍ BUDE ODKRYTO

● IP 22

PROVOZ ŘÍZEN PRACOVNÍKY STAVBY V DOBĚ OD 06.00 hod. DO 18.00 HOD.

Pracovní místo při provádění sanací, pokládce ložné a obrusné vrstvy. Provoz v pracovní době řízen pracovníky, mimo pracovní dobu bez omezení.



Standardní pracovní místo. Zúžení vozovky na jeden jízdní pruh. Úprava přednosti dopravními značkami.

příčná uzávěra jednostrannými směrovacími deskami

podélná uzávěra oboustrannými směrovacími deskami
odstup max. 20 m

příčná uzávěra jednostrannými směrovacími deskami
výstražná světla typu 1 na každé směrovací desce

- umístěno v době poježdění hrany

výstražné světlo typu 1 nebo značka umístěna na fluorescenčním podkladu, v protisměru shodně

vzdálenosti v metrech

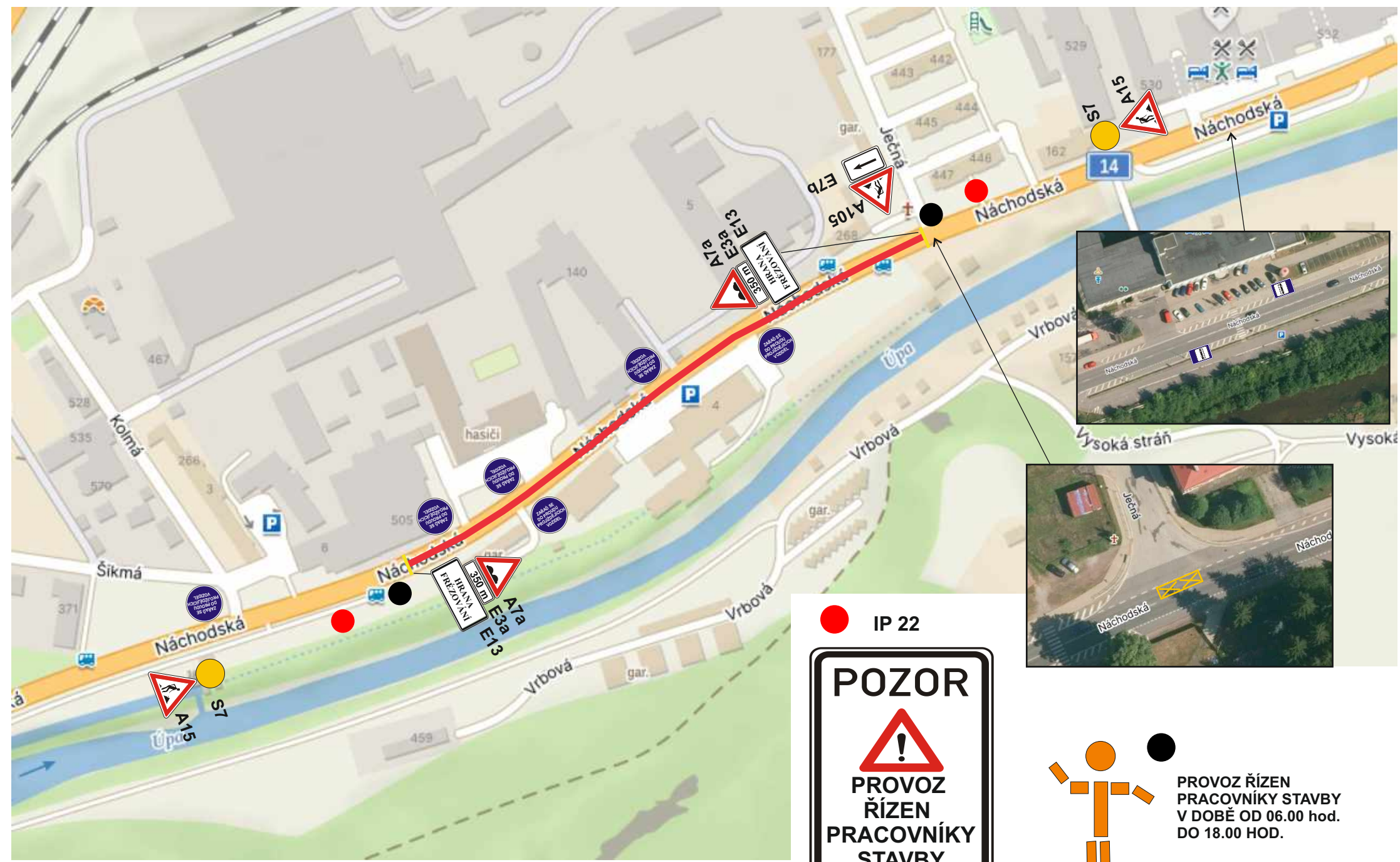


I/14 TRUTNOV NÁCHODSKÁ - oprava AHV v okrese Trutnov

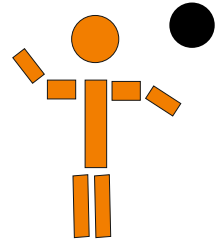
termín : 4.11.2024 - 8.11.2024 (9.11.2024 - 10.11.2024 -- rezerva)



C 14a

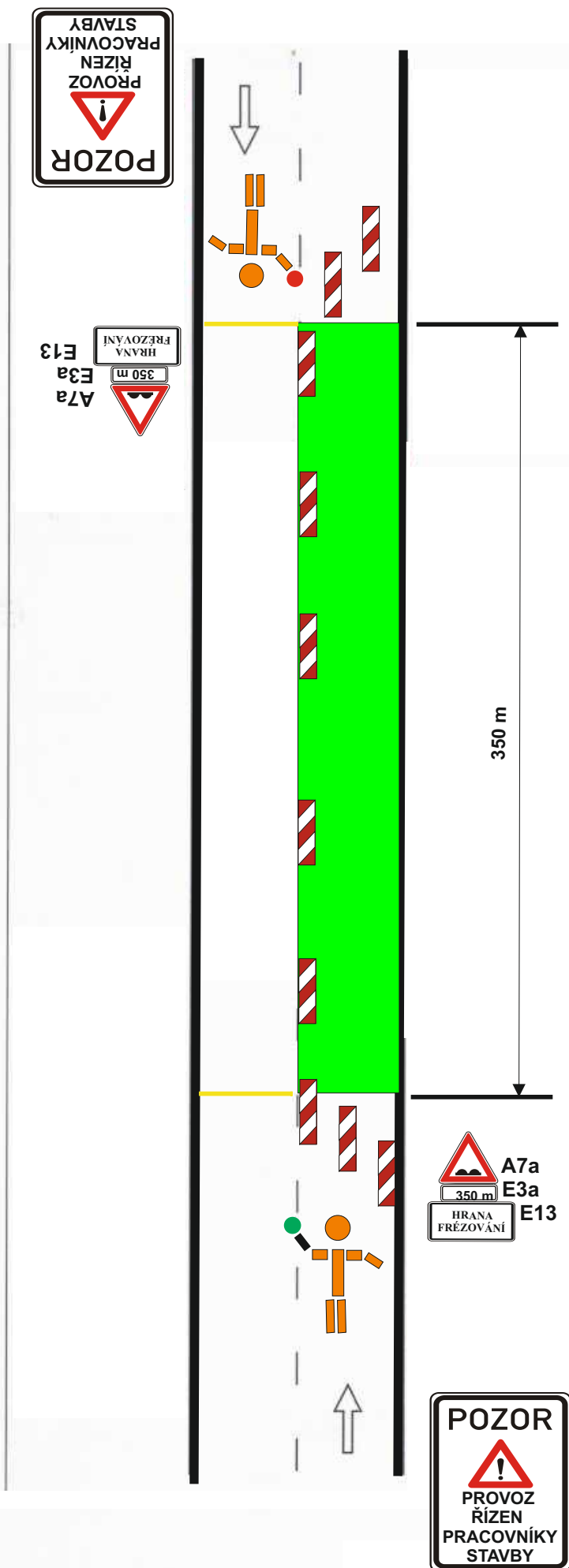


● IP 22



● PROVOZ ŘÍZEN PRACOVNÍKY STAVBY V DOBĚ OD 06.00 hod. DO 18.00 HOD.

Pracovní místo při provádění sanací, pokládce ložné a obrusné vrstvy. Provoz v pracovní době řízen pracovníky, mimo pracovní dobu bez omezení.



Standardní pracovní místo. Zúžení vozovky na jeden jízdní pruh. Úprava přednosti dopravními značkami.

příčná uzávěra jednostrannými směrovacími deskami

podélná uzávěra oboustrannými směrovacími deskami
odstup max. 20m

příčná uzávěra jednostrannými směrovacími deskami
výstražná světla typu 1 na každé směrovací desce

- umístěno v době poježdění hrany

výstražné světlo typu 1 nebo značka umístěna na fluorescenčním podkladu, v protisměru shodně

vzdálenosti v metrech