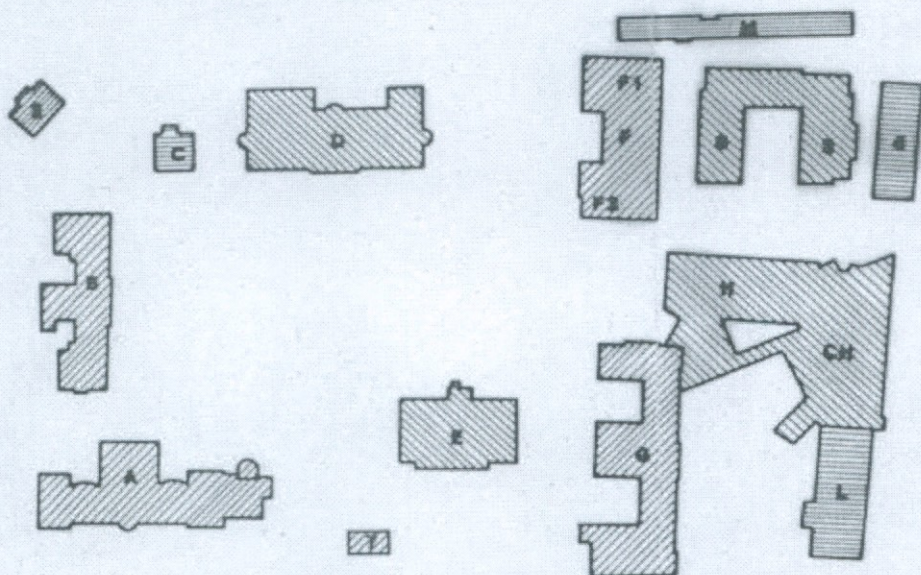


# AREÁL NEMOCNICE - JIČÍN



OBJEKT:	ÚČEL
A	GASTROENTEROLOGICKÁ LABORATOŘ
B	RADIČNÍ ONKOLOGIE
C	AUDIOLOGIE
D	PAVILONY INTERNÍCH OBORŮ
E	RDG - RADIODIAGNOSTICKÉ
F	PAVILON STRAVOVÁNÍ
G	CHIRURGIE
H	PORODNICKÉ KŘÍDLO
CH	KŘÍDLO OPERAČNÍCH OBORŮ
I	HEMATOLOGICKO TRANSFUZNÍ ODDĚLENÍ
J	PSYCHIATRIE
K	ODDĚLENÍ KLINICKÉ MIKROBIOLOGIE
L	KLINICKÉ LABORATÓRE
M	DOPRAVNÍ ZDRAVOTNÍ SLUŽBA
N	TUBERKULOZA, RESPIRAČNÍ NEMOCI
3	KOTELNA
4	TECHNICKÝ PAVILON
6	DILNY, GARÁŽE
7	VŘATNICE

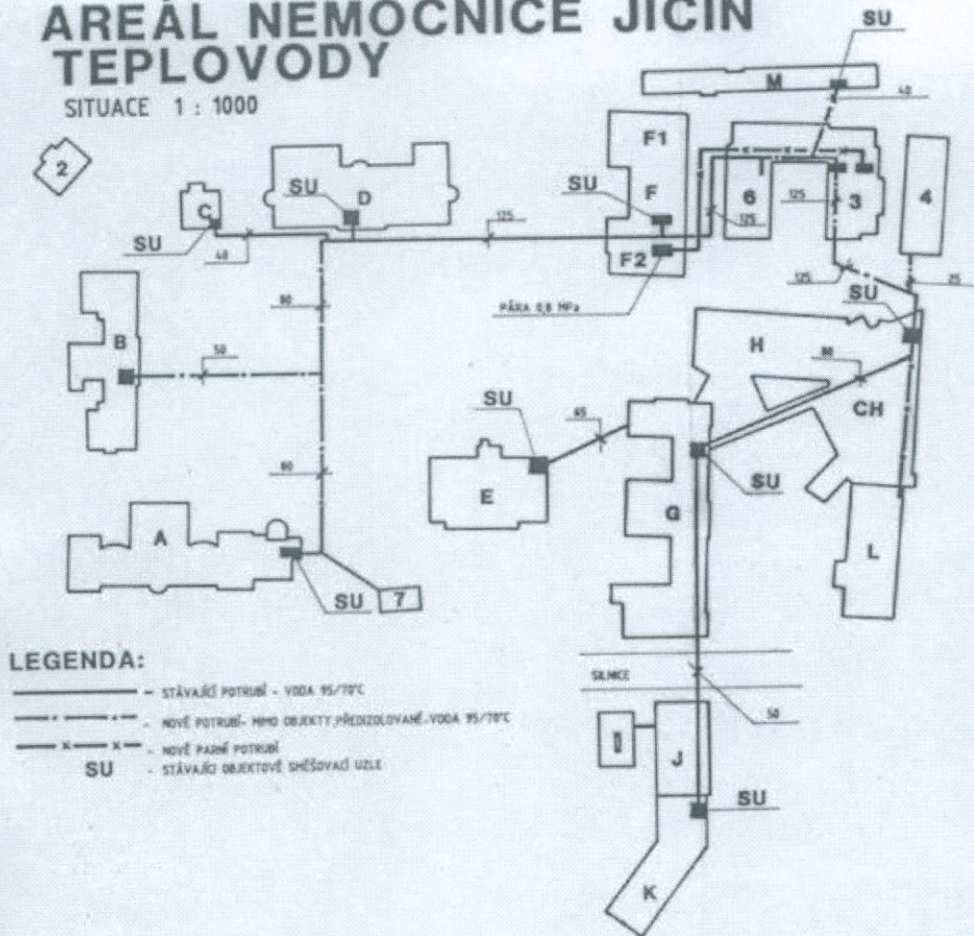
ORIENTAČNÍ SITUACE ÚT/2



# AREÁL NEMOCNICE JIČÍN TEPLOVODY

SITUACE 1 : 1000

2



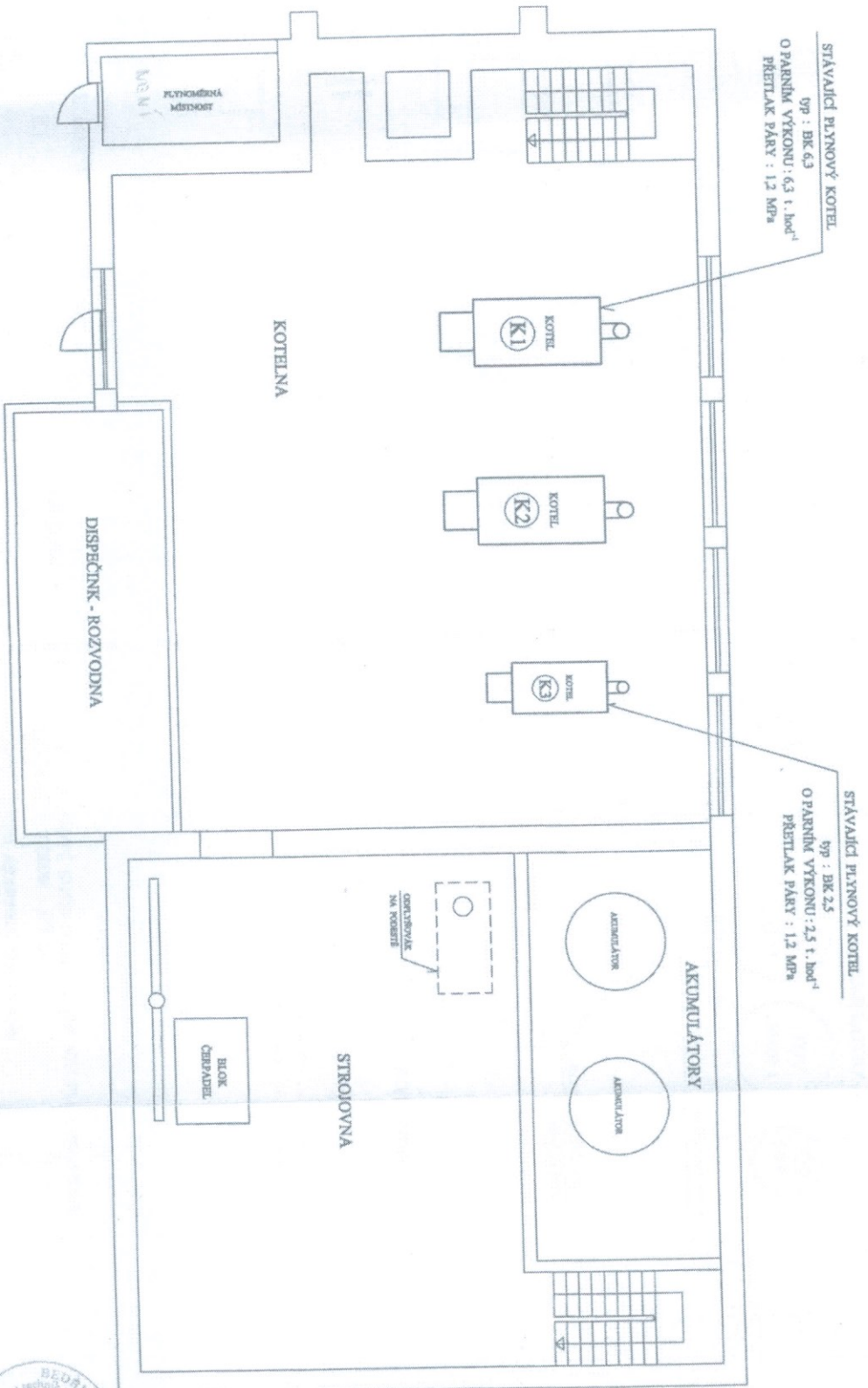
OBJEKT:	ÚČEL
A	GASTROENTEROLOGICKÁ LABORATOR
B	RADIČNÍ ONKOLOGIE
C	AUDIOLOGIE
D	PAVILONY INTERNICH OBORŮ
E	RDG - RADIODIAGNOSTICKÉ
F	PAVILON STRÁVOVÁNÍ
G	CHIRURGIE
H	PORODNICKÉ KŘÍDLO
CH	KŘÍDLO OPERAČNÍCH OBORŮ
I	HEMATOLOGICKO TRANSFUZNÍ ODDĚLENÍ
J	PSYCHIATRIE
K	ODDĚLENÍ KLINICKE MIKROBIOLOGIE
L	KLINICKE LABORATÖRE
M	DOPRAVNÍ ZDRAVOTNÍ SLUŽBA
N	TUBERKULOZA, RESPIRAČNÍ NEMOCI
3	KOTELNA
4	TECHNICKÝ PAVILON
6	DILNY, GARÁŽE
7	VRÁTNICE

SITUACE - TEPLOVODY

ÚT/3



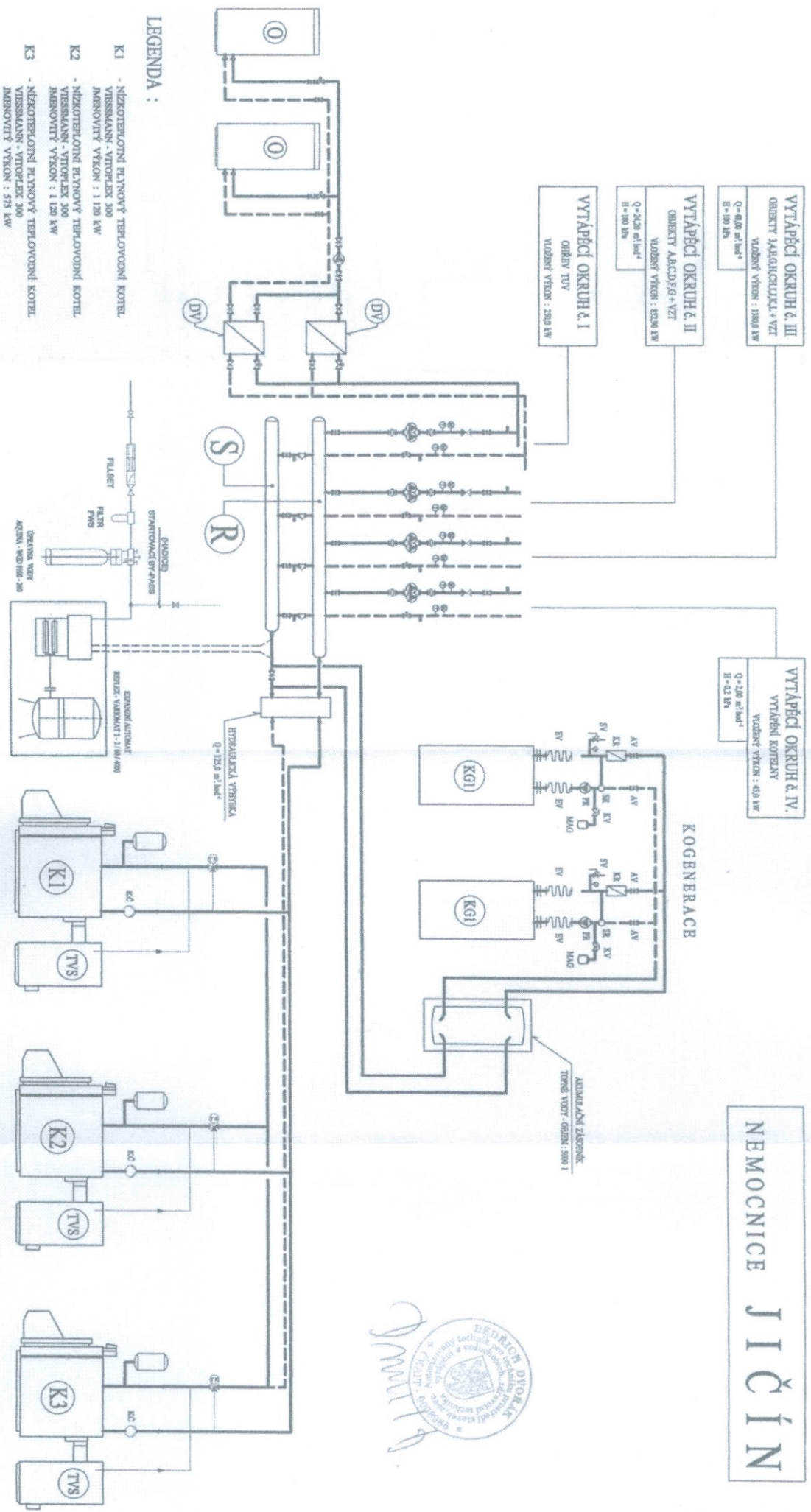
# NEMOCNICE JIČÍN - PLYNOVÁ KOTELNA - STÁVAJÍCÍ STAV



ÚT / 4

# SCHEMA NAVRŽENÉ KOTELNY

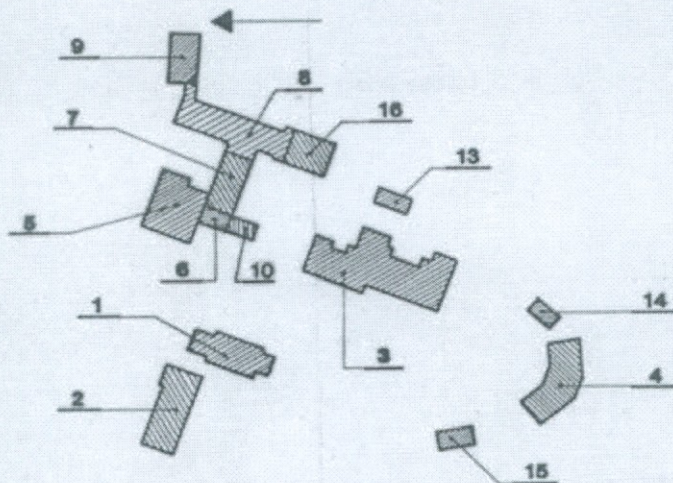
NEMOCNICE JIČÍN





# NOVÝ BYDŽOV - AREÁL NEMOCNICE

1	Správní budova
2	Úbytovna
3	LDN A
4	Dětské středisko a TRN
5	Kotelna
6	Dílna
7	Sklad
8	Kuchyně
9	Vrátnice
10	Rychlá záchranná služba
13	Trafostanice
14	Náhradní zdroj
15	Šatny
16	Poliklinika



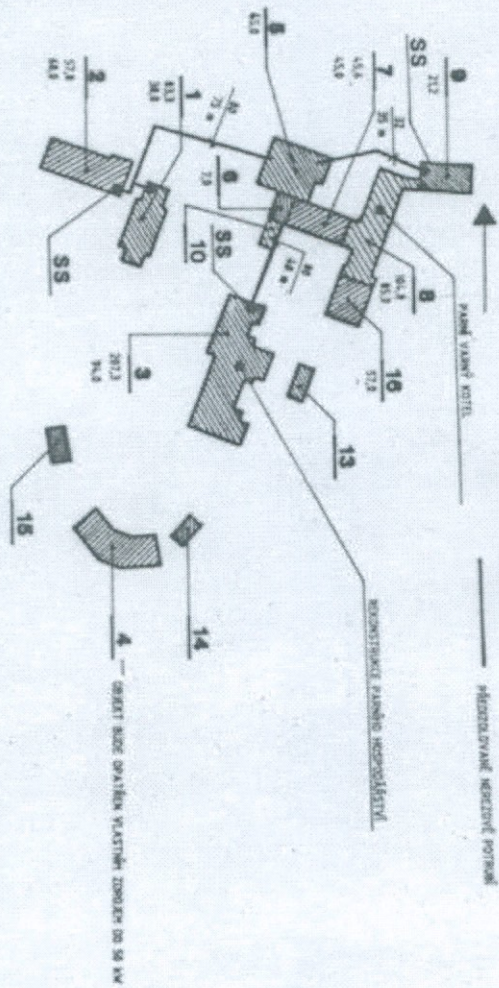
ORIENTAČNÍ SITUACE ÚT/2



# NOVÝ BYDŽOV - AREÁL NEMOCNICE

SITUACE 1 : 1440

1	Správní budova
2	Úbytovna
3	LDN A
4	Dětské středisko a TRN
5	Kotelná
6	Dřina
7	Sklad
8	Kuchyně
9	Válence
10	Rychlá záchranná služba
13	Trafostanice
14	Náhradní zdroj
15	Satry
16	Podlínka



LEGENDA:

13  
MW - 0T  
MW - 10V

MÍSTNOSTI VEŘEJNÉ POTŘEBY

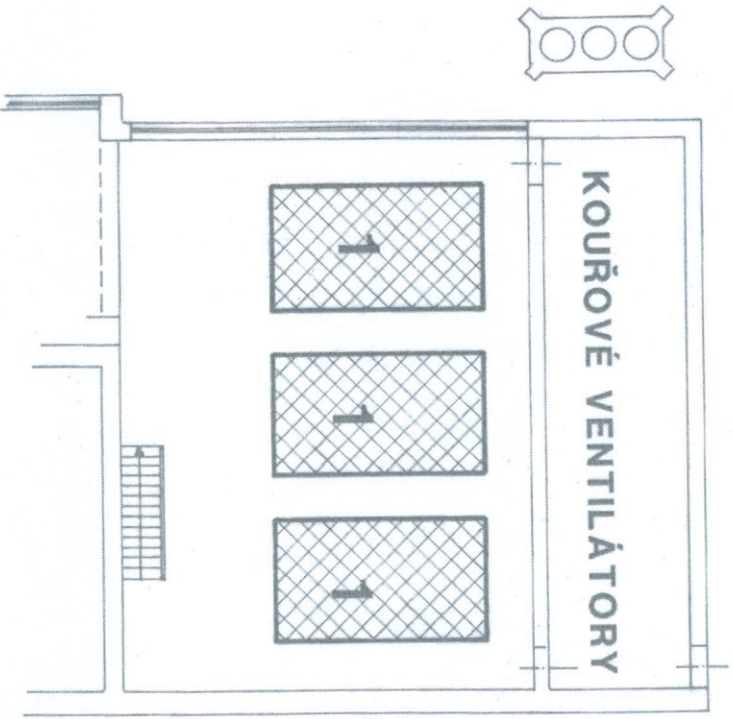
KONKRETNÍ PŘÍKLAD NEPŘEDŠETŘENÍ

část sítě veřejná vlastník zprostředkovatel 50 kW

TEPLOVODY ÚT/3



# NEMOCNICE NOVÝ BYDŽOV - KOTELNA



## LEGENDA:

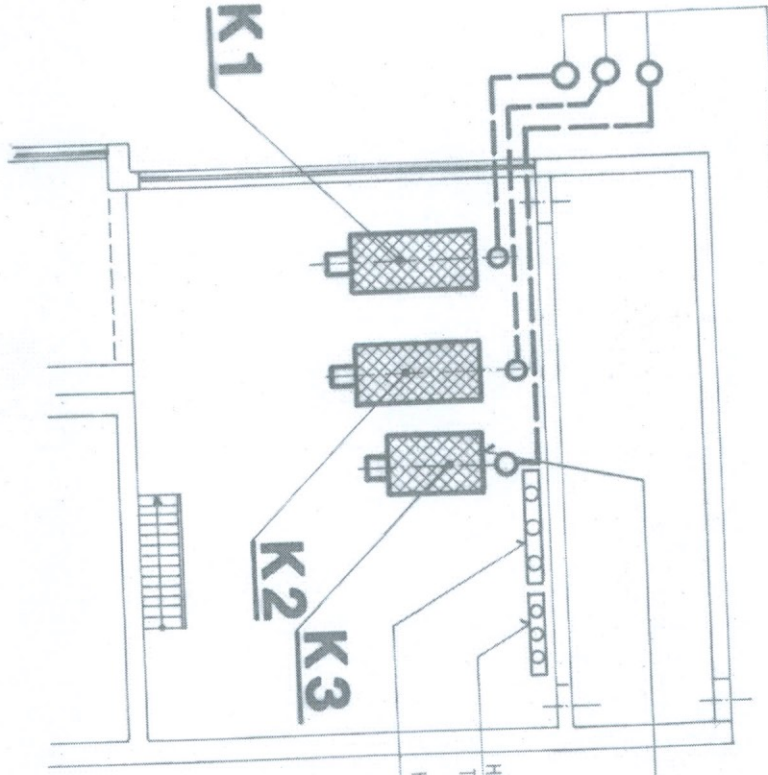
1 - PLYNOVÝ PARNÍ KOTEL - 3,1 MW - 1,3 MPa

KOTELNA - STÁVAJÍCÍ STAV ÚT/4



# NEMOCNICE NOVÝ BYDŽOV - KOTELNA

NAPOJENO DO STÁVAJÍCÍCH KAMÍNOVÝCH PRŮDCHŮ



PARNÍ KOTEL VISSMANN - VITOPLEX 100 - LS 460 - 460 kW  
 VČ ÚPRAVNY, NAPĚJENÍ NÁDŘEŽI, VÝKON: 700 kg . hod

**K3**

HLAVNÍ ROZDĚLOVAČ  
 TOPNÉ VODY - 95°C  
 HLAVNÍ SBĚRAČ - 70°C  
 TOPNÉ VODY

## LEGENDA:

**K1, K2**

— NÍZKOTEPLOTNÍ PLYNOVÝ TEPLŮVODNÍ KOTEL  
 VISSMANN - VITOPLEX 300  
 JMĚNOVITÝ VÝKON: 575 kW



ÚT / 5

KOTELNA - NAVRŽENÝ STAV - PŮDORYS